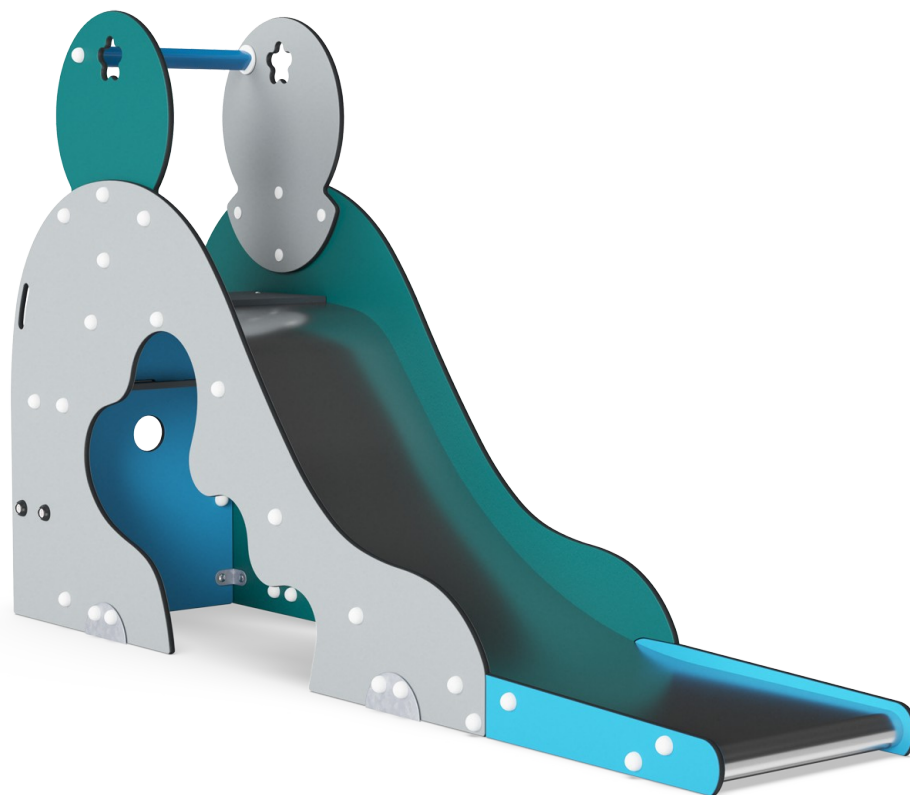


# Aladinova jeskyně

M326

**KOMPAN**  
Let's play

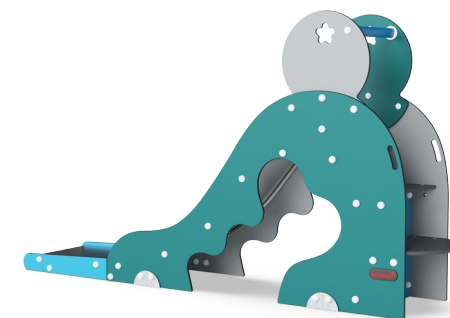
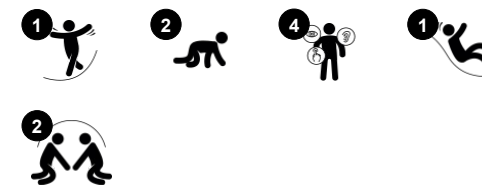


Aladinova jeskyně je originálem společnosti KOMPAN. Svými rozmarnými, klasickými tvary a pestrými barvami přitahuje a baví děti již po celé generace. Je to opravdový hit dětských hřišť: ergonomicky tvarované schody s dobrými úchyty vedou bezpečně k široké ocelové skluzavce. Boční strany skluzavky nabízejí další oporu pro uchopení. To je dobré, protože

sklon Aladinovy jeskyně je navržen pro vzrušující jízdu: nejprve je strmá, takže skluzavka na začátku nabírá rychlost. Na konci mělká a dlouhá, aby jízda skončila bezpečně a spolehlivě. To je recept na skutečný úspěch při sklouznutí: zábava v bezpečném rámci. Klouzání také trénuje stabilitu trupu a smysly pro rovnováhu a prostor, což jsou důležité

dovednosti pro zvládnutí těla a například klidné sezení na židli. Pod klouzačkou se nachází pěkný prostor pro společenský život, který dětem umožňuje získat kamarády na celý život.

Položka č. M32671-3418P	
<b>Obecné informace o produktu</b>	
Rozměry DxŠxV	60x293x165 cm
Věková skupina	2+
Kapacita (uživatelé)	2
Možnosti barev	



Údaje se mohou změnit bez předchozího upozornění.

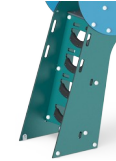
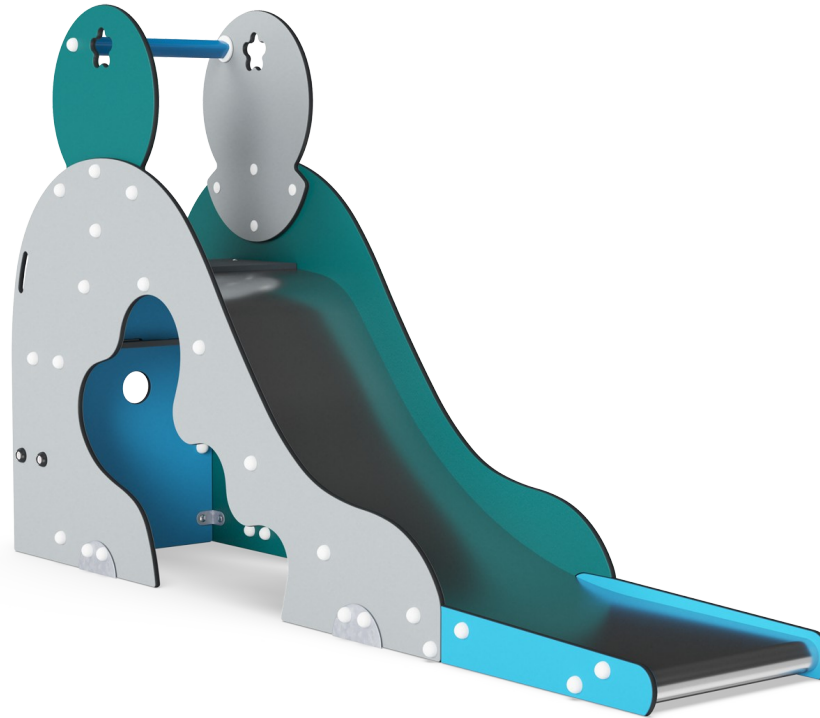
# Aladinova jeskyně

M326



## Skluzavka

**Fyzická:** sliding develops spatial awareness and a sense of balance. Furthermore, the core muscles are trained when sitting upright going down. **Sociálně-emocionální:** empathy stimulated by turn-taking. **Kognitivní:** young children develop their understanding of space, speed and distances when sliding down quickly.



## Schůdky

**Fyzická:** cross coordination is used, supporting the cooperation of the left and right halves of the brain, which is necessary for reading. For young children, spatial awareness is trained when walking stairs.



## Doupě

**Fyzická:** crawling through the possible openings trains spatial awareness. **Sociálně-emocionální:** the enclosed space invites social play for two or three children.

# Aladinova jeskyně

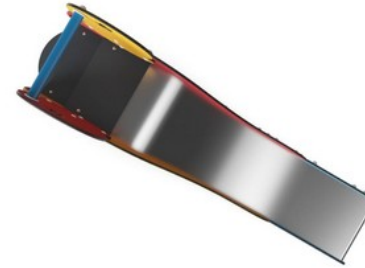
M326



Panely z 19mm EcoCore™. EcoCore™ je vysoce odolný materiál šetrný k životnímu prostředí, který je nejen po použití recyklovatelný, ale také se skládá z více než 95% z recyklovaného spotřebního materiálu z potravinových obalů.



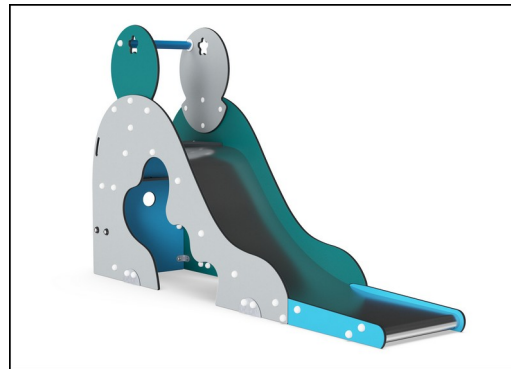
Schody jsou vyrobeny z vysokotlakého laminátu HPL o tloušťce 17,8 mm a protiskluzové povrchové struktury podle EN 438-6. KOMPAN HPL má vysokou odolnost vůči opotřebení, aby byla zajištěna dlouhá životnost ve všech klimatech.



Nerezové skluzavky s jednolitou skluznou plochou jsou vyrobeny z vysoce kvalitní nerezové oceli AISI 304.



Rukojeť je vyrobena z polypropylenu (PP) s vynikající odolností proti nárazům a použitelností ve velkém rozsahu teplot.



Verze KOMPAN GreenLine jsou navrženy z materiálů šetrných k životnímu prostředí s nejnižším možným emisním faktorem CO<sub>2</sub>e, jako jsou panely EcoCore™ jsou z více než 95% tvořeny z recyklovaného post-spotřebitelského mořského odpadu.

Položka č. M32671-3418P

## Informace o instalaci

Maximální výška pádu	100 cm
Bezpečnostní povrchová plocha	15,8 m <sup>2</sup>
Celková doba instalace	4,4
Objem výkopu	0,45 m <sup>3</sup>
Objem betonu	0,00 m <sup>3</sup>
Hloubka základu (standard)	63 cm
Hmotnost dodávky	206 kg
Možnosti ukotvení	V zemi ✓ Na povrchu ✓

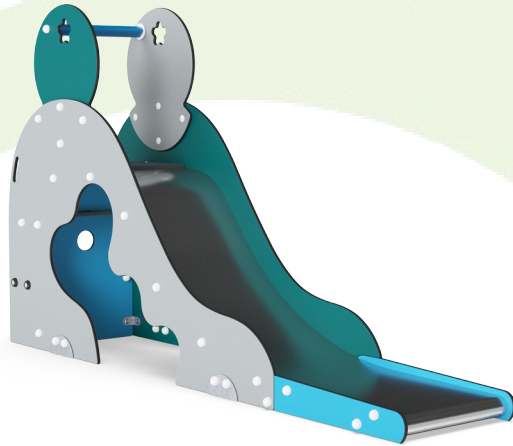
## Informace o záruce

EcoCore HDPE	Celoživotní
HPL deska	15 let
Zaručené náhradní díly	10 let
Skluzavka z nerezové oceli	10 let



# Data o Udržitelnosti

M326



Výrobní cyklus A1-A3	Celkové emise CO <sub>2</sub>	CO <sub>2</sub> e na kg	Recyklované materiály
	kg CO <sub>2</sub> e	kg CO <sub>2</sub> e/kg	%
<b>M32671-3418P</b>	264,31	1,96	68,71

Celkovým rámcem uplatňovaným pro tyto faktory je Environmentální prohlášení o produktu (EPD), které kvantifikuje „environmentální informace o životním cyklu produktu a umožňuje srovnání mezi produkty, které plní stejnou funkci“ (ISO, 2006). Řídí se vnitřním uspořádáním a uplatňuje přístup k posuzování životního cyklu po celou fázi produktu od suroviny až po dokončení výroby (A1-A3).

## Kompan A/S

C.F. Tietgens Boulevard 32C  
DK-5220 Odense SØ  
Denmark



## Verification of CO<sub>2</sub> calculation of: Freestanding play equipment



Data version no. 2023-10-05

The CO<sub>2</sub> calculation and data are in compliance with the principles of a carbon footprint impact according to the GHG protocol (Greenhouse Gas Protocol), Scope 3, cradle to gate related to all individual components in the product category: "Freestanding play equipment" represented by item no.: GXY916012-3417.

(Scope 3 emissions include emission sources in the upstream and downstream value chain).

**Date: 30. October 2023 | Valid until: 30. October 2025**

Verified by:

Julie Marie Vejsgaard Larsen, LCA & EPD Consultant

Verification based on report: Validation of CO<sub>2</sub> calculation of 9 categories of Kompan product line, version 1.0, prepared by: Bureau Veritas HSE, Denmark: Julie M. V. Larsen.

**Publication date: 30. October 2023**

By Bureau Veritas HSE  
www.bureauveritas.dk  
+45 7731 1000

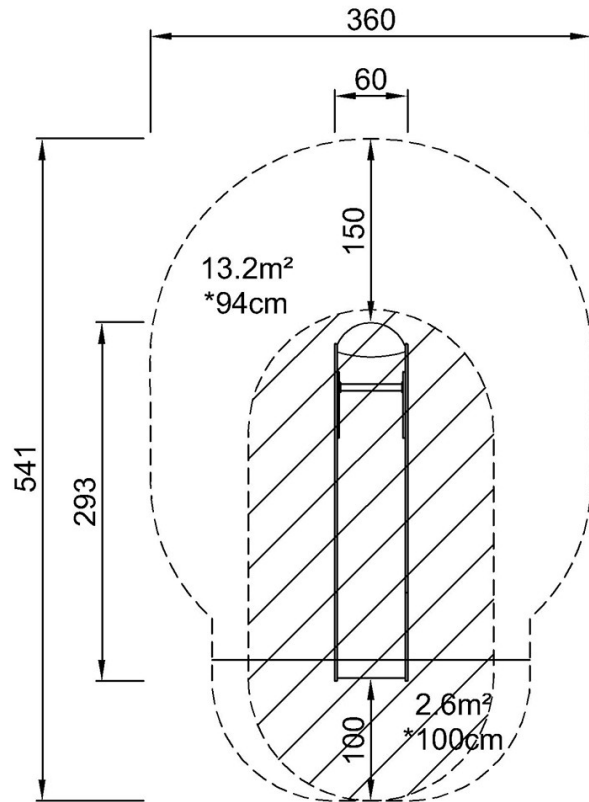


# Aladinova jeskyně

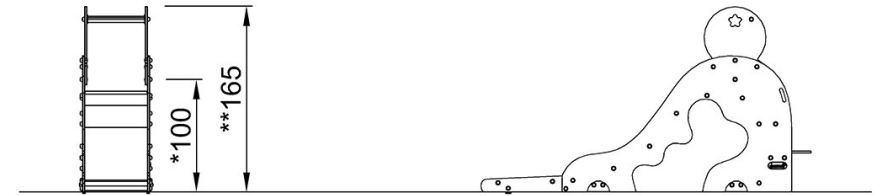
M326

\* Maximální výška pádu | \*\* Celková výška | \*\*\* Bezpečnostní povrchová plocha

\* Maximální výška pádu | \*\* Celková výška



M32671  
\*100cm  
\*\*165cm  
\*\*\*15.8m<sup>2</sup>



M32671

[Kliknutím zobrazíte poměr zobrazení POHLED SHORA](#)

[Kliknutím zobrazíte poměr stran BOČNÍ POHLED](#)