

# MUGA, 12x24m, High 5m, Wood Look

FRE600203

**KOMPAN**  
Let's play

产品编号 FRE600203-0901

## 产品信息概览

长宽高尺寸	2382x1390x503 cm
适用年龄段	3+
容纳人数	-
颜色选择	



木塑复合材料 (WPC) 具有与木材相同的质地和外观。它无需维护, 对环境友好。木塑复合材料与自然完美融合。球门内部完全平整, 让球员在比赛中获得最佳的弹跳体验, 这种平整的墙壁让比赛可以流畅地进行, 同时增加了另一个维度, 可以挑战和发展球员的比赛战术视野。3 m x 2 m 多球门符合国际足联五人制足球和国际手球联合会规定的球门尺寸。篮球架的高度为

NBA 官方规定的 3.05 米, 直径为 NBA 官方规定的 0.46 米。



# MUGA, 12x24m, High 5m, Wood Look

FRE600203

**KOMPAN**  
Let's play



木塑复合板材由 100% 再生纤维 / 木材和高密度聚乙烯 (HDPE) 制成。尺寸为 860 x 110 x 30 毫米，面板非常坚固。



所有的钢构件都是由碳钢焊接而成，符合 EN ISO 5817，热浸镀锌符合 ISO1461。这个工艺确保结构在任何情况下都能得到良好的保护。



网络是 Ø4mm 黑色聚丙烯（尼龙）制成，网格大小为 45 x 45 毫米，最高可达 5m。网格可以在运动中保证球留在场地内，并保持通透性。

产品编号 FRE600203-0901

## 安装信息

最大跌落高度	0 cm
安全面积	0.0 m <sup>2</sup>
安装总时长	93.0
开挖量	2.86 m <sup>3</sup>
混凝土使用量	2.15 m <sup>3</sup>
标准入地深度	85 cm
运输重量	5,421 kg
固定选项	入地 ✓ 地表 ✓

## 质保信息

EcoCore HDPE	终身质保
热镀锌立柱	终身质保
承保零部件	10 年



每个面板有 4 个热塑硫化插头连接面板。这些接头减少了振动，因此降低了噪音水平。因为有预先装配的螺母，接头也将简化安装程序。



KOMPAN 多功能运动场 (MUGA) 设计上充满灵活性。可以轻松改变大小，高度，面板，入口和球筐，以创建一个适合环境，预算和用途的多功能场地。



木塑复合板连接到 70 x 45 x 3mm 的焊接法兰，带有不锈钢 M8 螺栓、螺母和垫圈。这些连接从内部是不可见的，并创建一个坚固安全的连接。



# Sustainability Data

FRE600203



## 从原材料到成品

CO<sub>2</sub> 排放总量

kg CO<sub>2</sub>e

CO<sub>2</sub> 排放量 / 千克

kg CO<sub>2</sub>e/kg

回收的原料

%

**FRE600203-0901**

9,379.02

1.90

57.76

这些因素采用的总体框架为环保产品声明 (EPD), 该声明可量化“产品生命周期的环保信息, 并对相同功能的产品进行对比” (ISO, 2006)。在遵循该框架的同时, 对从原材料到制造的整个产品阶段 (A1-A3) 应用生命周期评估法。

## Kompan A/S

C.F. Tietgens Boulevard 32C  
DK-5220 Odense SØ  
Denmark



## Verification of CO<sub>2</sub> calculation of: Sport



Data version no. 2023-10-05

The CO<sub>2</sub> calculation and data are in compliance with the principles of a carbon footprint impact according to the GHG protocol (Greenhouse Gas Protocol), Scope 3, cradle to gate related to all individual components in the product category: "Sport" represented by item no.: FRE600202-0901.

(Scope 3 emissions include emission sources in the upstream and downstream value chain).

**Date: 30. October 2023 | Valid until: 30. October 2025**

Verified by:

Julie Marie Vejsgaard Larsen, LCA & EPD Consultant

Verification based on report: Validation of CO<sub>2</sub> calculation of 9 categories of Kompan product line, version 1.0, prepared by: Bureau Veritas HSE, Denmark: Julie M. V. Larsen.

**Publication date: 30. October 2023**

By Bureau Veritas HSE  
www.bureauveritas.dk  
+45 7731 1000

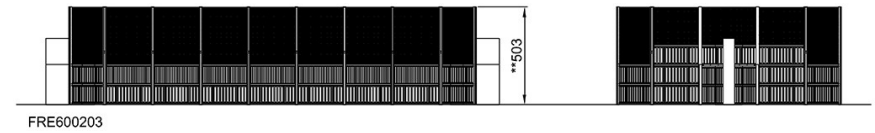
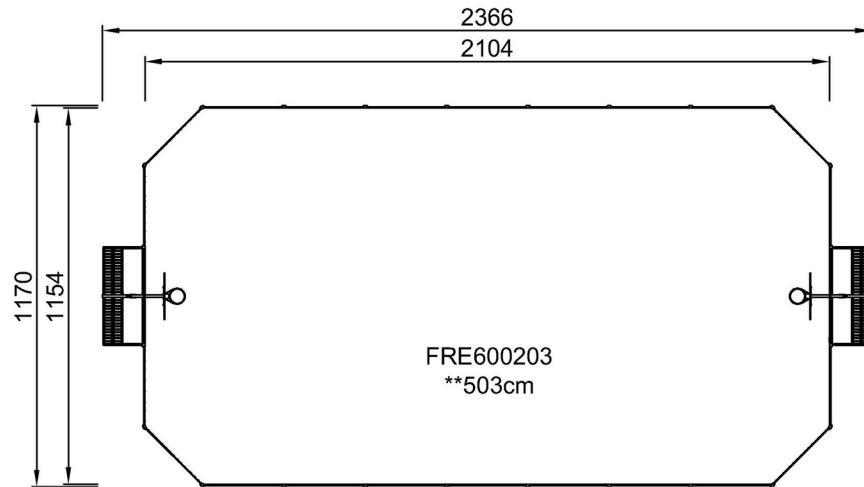


# MUGA, 12x24m, High 5m, Wood Look

FRE600203

最大跌落高度 | 总高度 | 安全区域

最大跌落高度 | 总高度



[点击查看俯视图](#)

[点击查看侧面图](#)