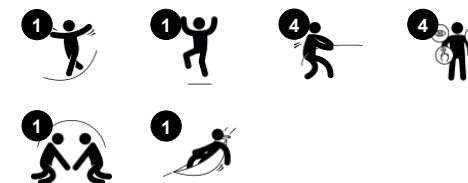


Flexus appellerer til teenagere. Med sine bevægelser giver strukturen øjeblikkelig fysisk respons, og det er teenagere vilde med. Teenagerne træner deres motorikken ABC: adræthed, balance og koordination. Følelsen af balance er grundlæggende for alle de andre motoriske evner. Som tween- og teenager har man især brug for at træne sin balance. På

Flexus træner de netop denne samt deres smidighed, og bevægelserne minder om skiløb hvor ben, core og overkroppen trænes.

Varenr. GXY919000-3717	
Generel produktinformation	
Dimensioner LxBxH	233x63x201 cm
Alder	6+
Antal brugere	1
Farvemuligheder	



Flexus

GXY919



Drejemechanisme

Fysiske evner: her styrkes muskler, som børn vil sætte Flexus i gang. Når de står op og gynger, udvikler de deres balance.



Håndgreb

Fysiske evner: her udvikles hånd- og armmuskler, som børn holder godt fast i håndgrebet når de vipper intenst.

Flexus

GXY919



Ståloverfladerne på GALAXY er varmgalvaniseret indvendigt og udvendigt med blyfri zink. Galvaniseringen har fremragende korrosionsbestandighed i udendørs miljøer og kræver lav vedligeholdelse.



Den unikke designet GALAXY tilslutningskugle er lavet med en indvendig cirkulær kerne af aluminium omgivet af en skal af hård PP med et ydre lag af blødt TPV-gummi. Fleksible blyfri aluminiumstik muliggør installation i forskellige vinkler.



GALAXY-reb har seks ståltråde og en kerne af ståltråd. Hver tråd er tæt omviklet med PES-garn, som er smeltet på hver enkelt tråd. PES-garnet er fremstillet af +95 % genanvendte forbrugeraffald, såsom fødevareremballage, og smeltes induktivt på hver enkelt tråd for at opnå fremragende slidstyrke.

Varenr. GXY919000-3717

Installationsinformation

Maks. faldhøjde	135 cm
Faldområde	18,6 m ²
Installationstid (timer)	3,9
Udgravningsmængde	0,86 m ³
Betonmængde	0,48 m ³
Forankringsdybde	90 cm
Fragtvægt	150 kg
Forankringsmuligheder	I jorden ✓ Overflade ✓

Garanti

Udhulede PE-dele	10 år
Galvaniseret stål	Livstid
PUR komponenter	10 år
Reb & net	10 år
Garanterede reservedele	10 år



Kuglelejesystemer i kraftigt design i en vedligeholdelsesfri konstruktion. Alle stållejer er fuldt lukkede og smøres for livstid.



Farvede stålkomponenter har en base af varmgalvanisering og et pulverlakeret topfinish. Dette giver en ultimativ korrosionsbestandighed i alle klimaer i hele verden.

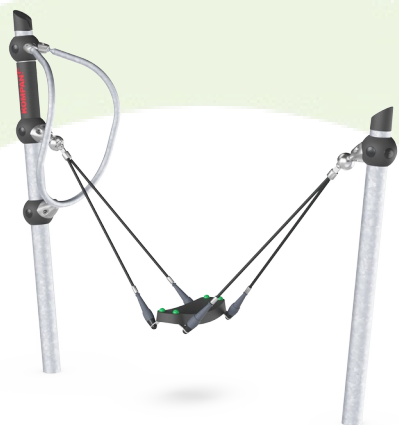


Galaxy-produkter fås i forskellige farvekombinationer med enten varmgalvaniseret ståloverfladebehandling eller valgfrit pulver topfinish af udvalgte stålkomponenter. Farverne på aktiviteterne justeres for at understøtte den individuelle farvekombination.



Bæredygtighedsdata

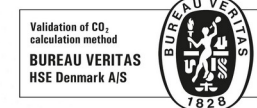
GXY919



Vugge-til-port A1-A3	Total CO ₂ udledning	CO ₂ e/kg	Genanvendte materialer
	kg CO ₂ e	kg CO ₂ e/kg	%
GXY919000-3717	257,03	3,06	37,68

Den overordnede ramme for disse faktorer er Environmental Product Declaration (EPD), som kvantificerer "miljøoplysninger om et produkts livscyklus og muliggør sammenligninger mellem produkter, der opfylder samme funktion" (ISO, 2006). Dette følger strukturen og anvender en livscyklusvurderingstilgang til hele produktfasen fra råvarer til fremstilling (A1-A3))

Kompan A/S
C.F. Tietgens Boulevard 32C
DK-5220 Odense SØ
Denmark



**Verification of CO₂ calculation of:
Freestanding play equipment**



Data version no. 2023-10-05

The CO₂ calculation and data are in compliance with the principles of a carbon footprint impact according to the GHG protocol (Greenhouse Gas Protocol), Scope 3, cradle to gate related to all individual components in the product category: "Freestanding play equipment" represented by item no.: GXY916012-3417.

(Scope 3 emissions include emission sources in the upstream and downstream value chain).

Date: 30. October 2023 | Valid until: 30. October 2025

Verified by:

Julie Marie Vejsgaard Larsen, LCA & EPD Consultant

Verification based on report: Validation of CO₂ calculation of 9 categories of Kompan product line, version 1.0, prepared by: Bureau Veritas HSE, Denmark: Julie M. V. Larsen.

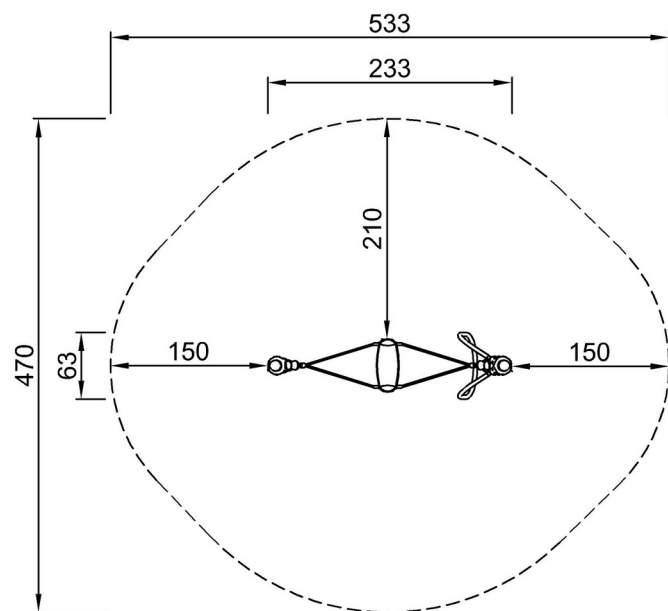
Publication date: 30. October 2023

By Bureau Veritas HSE
www.bureauveritas.dk
+45 7731 1000

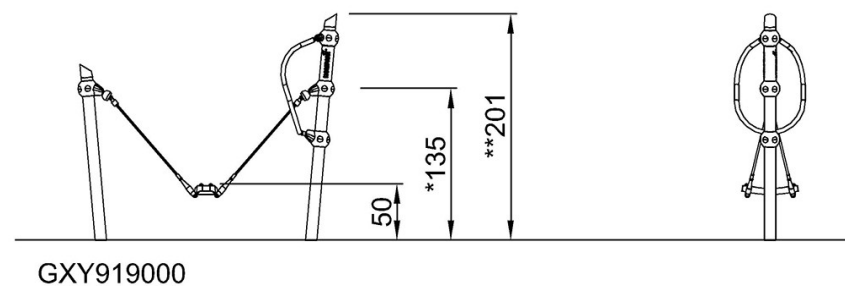


* Maks. faldhøjde | ** Samlet højde | *** Faldområde

* Maks. faldhøjde | ** Samlet højde



GXY919000-xx17
*135cm
**201cm
***18.6m²



[Klik for at se FRA OVEN](#)

[Klik for at se FRA SIDEN](#)