


Tour de jeux avec tyrolienne

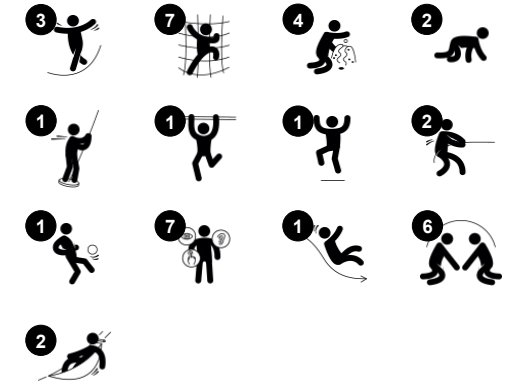
PCM114121

KOMPANI
Let's play

Référence PCM114121-0951

Informations générales

Dimensions LxPxH	869x690x412 cm
Age minimum	6+
Capacité idéale (utilisateurs)	13
Options de couleurs	



La tour de jeu avec tyrolienne propose des jeux physiques et sociaux variés pour les enfants d'âge scolaire, avec des activités de défi et de socialisation. Glisser dans les airs sur un fil est un immense plaisir pour les enfants d'âge scolaire, ce qui les incite à essayer encore et encore et à jouer plus longtemps. Si la tyrolienne devient trop exigeante, une marche

à partir de la plateforme permet à l'enfant d'accéder à un joli toboggan incurvé, offrant une balade palpitante jusqu'au niveau du sol. Ce toboggan est également accessible via l'accès en rappel : une ascension stimulante et amusante qui demande une concentration totale et se concentre sur la coordination croisée, l'équilibre et les muscles. Sous la

plateforme, on peut faire une pause avec un ami, assis l'un en face de l'autre sur les deux hamacs qui se balancent, ou bien jouer avec le fascinant sablier du panneau sous la plateforme.

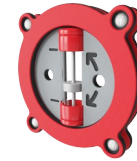
Tour de jeux avec tyrolienne

PCM114121



Parcours sur piste

Physique: développement des muscles bras & tronc, de la densité osseuse lors des sauts depuis les poignées & soutien de l'agilité, équilibre et coordination. **Socio-émotionnel:** encourage coopération, partage, confiance en soi.



Minuteur

Socio-émotionnel: chacun a un bouton pour mesurer les rounds. Ils favorisent la coopération & le travail d'équipe. **Cognitive:** le comptage et l'enregistrement soutiennent la réflexion avec la logique & le séquençage. **Créative:** laisser une marque en plaçant le chronomètre dans différentes positions.



Filet à grimper

Physique: soutient la force physique et la coordination, ce qui a un impact sur la coordination des parties droite et gauche du cerveau.



Hamac

Physique: coordination & équilibre lors du balancement. **Socio-émotionnel:** pousser doucement les amis d'avant en arrière, attendre son tour.



Pipe rapelle

Physique: favorise la coordination & la perception de l'espace. Les muscles des jambes, du haut du corps & du tronc sont intensément sollicités. **Socio-émotionnel:** stimule la prise de tours et l'autorégulation.



Glissière incurvée

Physique: développe la conscience de l'espace & de l'équilibre. Les muscles du tronc sont entraînés lors de la descente en position verticale. **Socio-émotionnel:** l'empathie est encouragée en attendant son tour.



Balcon

Socio-émotionnel: invite à la rencontre & à l'interaction avec les personnes au niveau du sol. **Cognitive:** invite au jeu théâtral, ce qui stimule le développement du langage.

Tour de jeux avec tyrolienne

PCM114121



Panneaux de 19 mm EcoCore™, matériau hautement durable et respectueux de l'environnement, qui est non seulement recyclable après utilisation, mais se compose également d'un noyau fabriqué à partir de matériaux post-consommation recyclés à 100 % à partir de déchets d'emballages alimentaires.



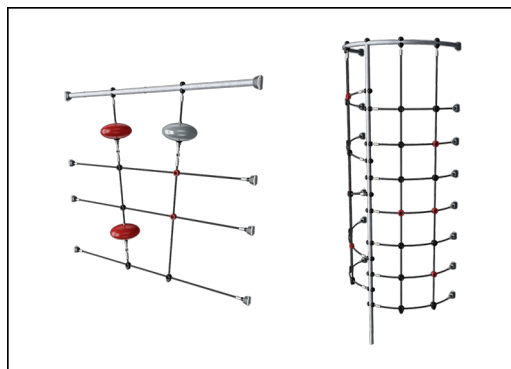
Tous les ponts sont soutenus par des profilés en aluminium de conception unique, à faible teneur en carbone avec plusieurs options de fixation. Les ponts moulés de couleur grise sont constitués à 75 % de polypropylène, provenant de déchets océaniques post-consommation, avec un motif et une surface texturés antidérapants.



Les poteaux principaux avec pied en acier galvanisé à chaud sont disponibles en différents matériaux : Poteaux en bois de pin imprégnés sous pression. Poteaux en acier Pré-galvanisé à l'intérieur et à l'extérieur avec finition thermolaquée. Poteaux en Aluminium sans plomb avec finition supérieure colorée anodisée. Poteaux GreenLine (conception Verte TexMade) conçus à partir de PolyÉthylène et déchets textiles recyclés à 100 % post-



Les glissières peuvent être choisies en six couleurs et 3 matériaux différents : Glissières droites ou courbes en PE moulé d'une seule pièce. Côtés EcoCore™ combinés et acier inoxydable. Conception entièrement en acier inoxydable en une seule pièce pour des solutions plus résistantes au vandalisme.



Les cordes sont constituées de torons PES (Polyéthersulfone) stabilisés aux UV avec un renfort interne en acier. L'emballage en polyester est fondu par induction sur chaque brin pour obtenir une excellente résistance à l'usure et à la déchirure.



Les versions KOMPAN GreenLine sont conçues avec des matériaux respectueux de l'environnement ultimes avec le facteur d'émission de CO2e le plus bas possible. Poteau TexMade (textile recyclé), panneaux EcoCore™ (PolyÉthylène) de déchets océaniques recyclés à 100 % post-consommation et ponts en PolyPropylène moulé.

Référence PCM114121-0951

Installation

Hauteur de Chute Max.	178 cm
Zone de sécurité	54,6 m ²
Temps total d'installation	25,1
Volume d'excavation	0,89 m ³
Volume de béton	0,10 m ³
Profondeur ancrage	90 cm
Poids d'expédition	872 kg
Options d'ancrage	A cheiller ✓ A enterrer ✓

Garantie

EcoCore HDPE	Garanti à vie
Glissière en PE	10 ans
Poteau	10 ans
Ponts PP	10 ans
Dispo pièces après arrêt fab.	10 ans



Données sur le développement durable

PCM114121



Cradle to Gate A1-A3	Émissions totales de CO ₂	CO ₂ e/kg	Matériaux recyclés
	kg CO ₂ e	kg CO ₂ e/kg	%
PCM114121-0951	1.266,72	2,02	63,52
PCM114121-0905	1.465,68	2,59	53,09

Le cadre général appliqué est la Déclaration Environnementale Produit (DEP), qui quantifie « les informations environnementales sur le cycle de vie d'un produit et permet des comparaisons entre produits remplissant la même fonction » (ISO, 2006). Cela suit la structure et applique une approche d'évaluation du cycle de vie à l'ensemble de l'étape du produit, de la matière première à la fabrication (A1-A3))

Kompan A/S
C.F. Tietgens Boulevard 32C
DK-5220 Odense SØ
Denmark



Verification of CO₂ calculation of: Play systems



Data version no. 2023-10-05

The CO₂ calculation and data are in compliance with the principles of a carbon footprint impact according to the GHG protocol (Greenhouse Gas Protocol), Scope 3, cradle to gate related to all individual components in the product category: "Play systems" represented by item no.: PCM200321-0950.

(Scope 3 emissions include emission sources in the upstream and downstream value chain).

Date: 30. October 2023 | Valid until: 30. October 2025

Verified by:

Julie Marie Vejsgaard Larsen, LCA & EPD Consultant

Verification based on report: Validation of CO₂ calculation of 9 categories of Kompan product line, version 1.0, prepared by: Bureau Veritas HSE, Denmark: Julie M. V. Larsen.

Publication date: 30. October 2023

By Bureau Veritas HSE
www.bureauveritas.dk
+45 7731 1000

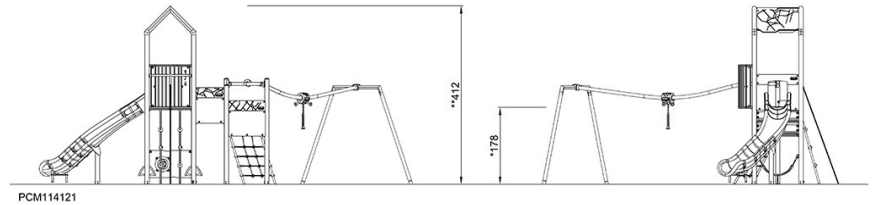
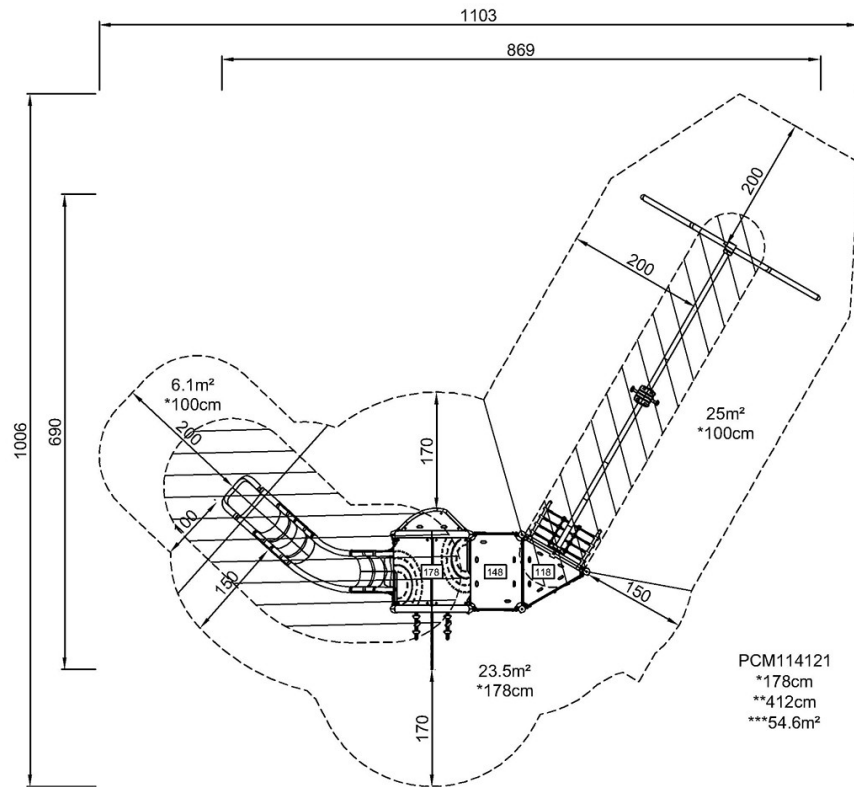


Tour de jeux avec tyrolienne

PCM114121

* Hauteur de chute maximale | ** Hauteur totale | *** Zone de sécurité

* Hauteur de chute maximale | ** Hauteur totale



[Cliquez pour voir le rapport VUE DE DESSUS](#)

[Cliquez pour voir le rapport VUE LATÉRALE](#)