

Torn med Stege

NRO1001

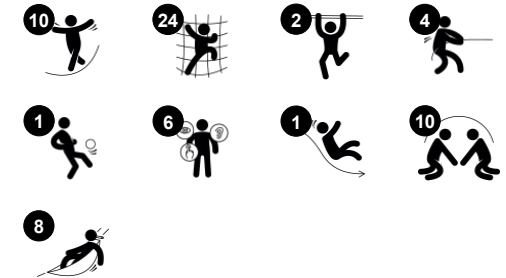
KOMPANI
Let's play



Artikelnr. NRO1001-1001

Generell produktinformation

Dimension LxWxH	813x518x360 cm
Åldersgrupp	6+
Kapacitet (användare)	17
Färgalternativ	 

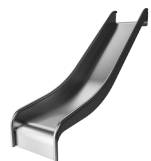


Torn med Stege inspirerar barn till att leka, balansera och klättra, om och om igen. Tornet med rutschbana är en spännande lekutmaning för barn i skolåldern. Att klättra i de olika näten stimulerar kors-koordination, vilket i sin tur främjar den tvärmodala uppfattningen – viktig för t.ex. läsning. När barnen klättrar horisontellt och vertikalt längs med repen och näten i

tränas både muskler och sinne för balans. De varierade näten ger möjlighet för många olika klätterstilar och fler barn att klättra tillsammans samtidigt. Att leka tillsammans tränar social-emotionella egenskaper. På begäran finns produkterna tillgängliga med FSC® Certifierat (FSC® C004450) Robinia trä.

Torn med Stege

NRO1001



Rutsch

Fysisk: att rutscha utvecklar rumsuppfattning och sinne för balans. Att sitta upp och åka ner tränar magmuskler. **Socioemotionell:** empati utvecklas genom att turas om.



Parkour rep

Fysisk: de stora gummiskivorna är ett bra stöd för fötterna när man klättrar eller går över. Det tränar koordination, balans samt arm- och benmuskler. Denna kombination ökar barns kroppskänedom och -medvetenhet vilket gör deras rörelser säkrare. **Socioemotionell:** sätena är en fin destination och mötesplats. Samarbete krävs för att passera varandra.



Klätternät

Fysisk: Nätet stödjer koordination som är grundläggande för andra färdigheter, t.ex. förmågan att läsa. Nätets asymmetri utmanar barnens klättring.



Balansrep

Fysisk: att hålla i det övre repet när man balanserar på det gungande nedre repet tränar balanssinnet och bålmusklerna, båda grundläggande för att kunna sitta still på en stol. **Socioemotionell:** samarbete med vänner för att gå över de gungande repen är en samarbetsövning som kräver både lagarbete och tolerans.



Klättrerrep

Fysisk: de små knutarna ger extra stöd för händer och fötter när barnen klättrar på repet, upp eller ner. Att klättra stödjer rumsuppfattning, kors-koordination och muskelstyrka. **Socioemotionell:** att passera varandra utvecklar förmåga att turas om och visa hänsyn.



Klätternät

Fysisk: här utvecklas korskoordinering och muskelstyrka när barn klättrar. De stora näten ger möjlighet att klättra och krypa igenom, vilket stödjer rumslig medvetenhet och proprioception. **Socioemotionell:** de stora näten gör det möjligt för fler barn att sitta tillsammans och prata.

Torn med Stege

NRO1001

KOMPAN
Let's play



Alla Robinia-produkter från KOMPAN är tillverkade av robiniaträ från hållbara europeiska källor. På begäran kan de levereras som FSC®-certifierade (FSC® C004450).



Rep av UV-stabiliserade PES-repsträngar med inre stålvarjerförstärkning. Polyester garnet är tillverkat av +95% post-consumer återvunnet material och smälts induktivt på varje tråd.



Färgade gummisäten av EPDM med slät yta. Sätena är gjutna på ett varmförzinkat stålslag som säkerställer hållbar fixering på repet.



De rostfria rutschbanorna är gjorda av högkvalitativt rostfritt stål AISI 304.



Panelen vid rutschens utåkningsdel på 19mm EcoCore™. EcoCore™ är ett mycket hållbart, miljövänligt material som inte bara är återvinningsbart efter användning, utan också tillverkat av +95% återvunnet material från t.ex. matförpackningsavfall i både kärnan och det färgglada ytterskiktet.



Robinia-träet kan levereras som obehandlat trä eller målat med ett brunt genomskinligt pigment som upprätthåller träets gyllene träfärg.

Artikelnr. NRO1001-1001

Installationsinformation

Max. fallhöjd	267 cm
Säkerhetsområde	56,0 m ²
Total installationstid	18,7
Grävdjup (volym)	3,34 m ³
Betong (volym)	0,46 m ³
Stolpdjup (standard)	102 cm
Fraktvikt	985 kg
Förankring	Nedgrävning ✓

Information om garanti

Robiniaträ	15 år
Rep & nät	10 år
Reservdelar garanterade	10 år
Komponenter i rostfritt stål	Livstidsgaranti
Komponenter i rostfritt stål	Livstidsgaranti



Hållbarhetsdata

NRO1001



Cradle to Gate A1-A3	Totalt CO ₂ -utsläpp	CO ₂ e per kg	Återvunna material
	kg CO ₂ e	kg CO ₂ e/kg	%
NRO1001-1001	575,37	0,77	8,63

Det övergripande ramverket som tillämpas för dessa faktorer är miljövarudeklarationen (EPD, Environmental Product Declaration), som kvantifierar "miljöinformation om produktens livscykel och möjliggör jämförelser av produkter som uppfyller samma funktion" (ISO, 2006). Denna struktur följer här och använder en livscykelanalys för hela produktstadiet från råmaterial till färdig produkt (A1-A3).

Kompan A/S

C.F. Tietgens Boulevard 32C
DK-5220 Odense SØ
Denmark



Verification of CO₂ calculation of: Nature play



Data version no. 2023-10-05

The CO₂ calculation and data are in compliance with the principles of a carbon footprint impact according to the GHG protocol (Greenhouse Gas Protocol), Scope 3, cradle to gate related to all individual components in the product category: "Nature play" represented by item no.: NRO409-0621.

(Scope 3 emissions include emission sources in the upstream and downstream value chain).

Date: 30. October 2023 | Valid until: 30. October 2025

Verified by:

Julie Marie Vejsgaard Larsen, LCA & EPD Consultant

Verification based on report: Validation of CO₂ calculation of 9 categories of Kompan product line, version 1.0, prepared by: Bureau Veritas HSE, Denmark: Julie M. V. Larsen.

Publication date: 30. October 2023

By Bureau Veritas HSE
www.bureauveritas.dk
+45 7731 1000

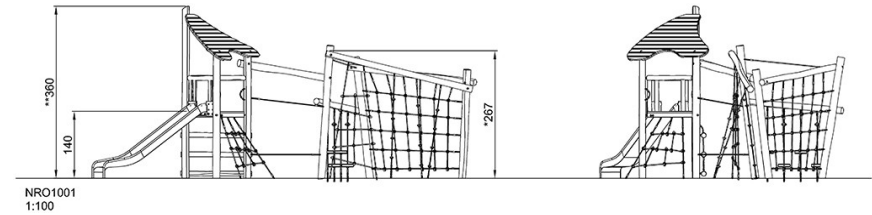
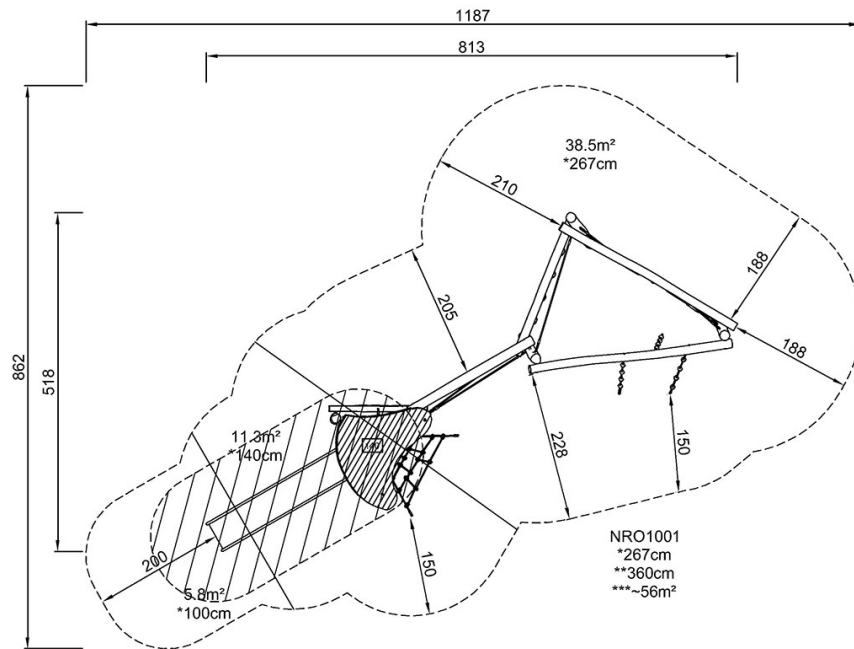


Torn med Stege

NRO1001

* Max fallhöjd | ** Totalhöjd | *** Säkerhetsyta

* Max fallhöjd | ** Totalhöjd



[Klicka för att se TOP VIEW](#)

[Klicka för att se SIDE VIEW](#)