


# Situpsbänk - Pro

FAZ606



Med ergonomiskt korrekt placerade benfästen underlättar bänken sit-ups, vilket stärker alla magmuskler utan att skada ländryggen.

|                             |   |
|-----------------------------|---|
| Artikelnr. FAZ60600-0001    |   |
| Generell produktinformation |   |
| Dimension LxWxH             | 44x153x93 cm  |
| Åldersgrupp                 | 13+   |
| Kapacitet (användare)       | 1   |
| Färgalternativ              |  |



Se mer i KOMPAN Fit-appen



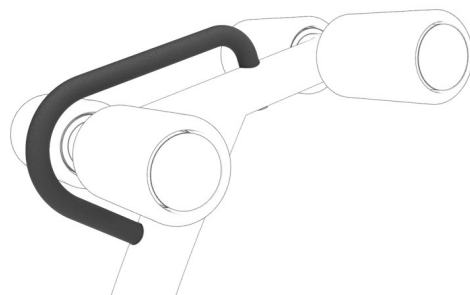
# Situpsbänk - Pro

FAZ606

**KOMPAN**  
Let's play



Sitsen och ryggstödet är tillverkade av polyuretangummi (PUR) och har en inläggsplatta av elförzinkat stål som förbinder sitsen med stälramen. Sitsen och ryggstödet är placerade under en 8-graders vinkel för korrekt ergonomi. Ryggstödet har ett spår för att avlasta ryggraden, vilket ger en bekväm sittställning. En annan fördel är att det lätt dränerar vatten.



Bänken har ett stödhandtag med en diameter på 30mm. Stödhandtaget underlättar för användare att ta sig på och av bänken och möjliggör variation i övningarna. Grip Powdercoating, som används på stödhandtaget, är mycket hållbart mot slitage, erbjuder isolering och ger samtidigt användarna ett enastående grepp under träningen.



Alla stålkomponenter är gjorda av kolstål, med en varmförzinkad yta enligt ISO1461, och en pulverlackerad korrosion klass C3 enligt ISO12944-2. Blyhalten för ytor är under 90 ppm, och för basmaterial under 100 ppm.

Artikelnr. FAZ60600-0001

## Installationsinformation

|                        |                     |
|------------------------|---------------------|
| Max. fallhöjd          | 93 cm               |
| Säkerhetsområde        | 13,7 m <sup>2</sup> |
| Total installationstid | 3,4                 |
| Grävdjup (volym)       | 0,00 m <sup>3</sup> |
| Betong (volym)         | 0,00 m <sup>3</sup> |
| Stolpdjup (standard)   | 0 cm                |
| Fraktvikt              | 104 kg              |
| Förankring             | Ytmonterin<br>g ✓   |

## Information om garanti

|                            |                 |
|----------------------------|-----------------|
| Varmförzinkat stål         | Livstidsgaranti |
| PUR-komponenter            | 10 år           |
| Reservdelar<br>garanterade | 10 år           |



Grip Powdercoating, som används på stödhandtaget, är mycket hållbart mot slitage, erbjuder isolering och ger samtidigt användarna ett enastående grepp under träningen.



De roterande rullarna har Ø110mm och är tillverkade av PUR (Polyuretangummi, kompakt skum). Rullarna har en stålinsats som är elförzinkad. De ger stöd och säkerställer en bekväm position.



Alla KOMPAN fitnessprodukter är kompatibla med ASTM F3101 & EN16630 Fitness-standard. Belastningsprov utförs som ett statiskt test genom att lägga till dynamiska faktorer samt säkerhetsfaktorer till den angivna belastningen på 78 kg per användare. En produkt avsedd för 1 användare testas med 420kg.



# Hållbarhetsdata

FAZ606



| Cradle to Gate A1-A3 | Totalt CO <sub>2</sub> -utsläpp | CO <sub>2</sub> e per kg | Återvunna material |
|----------------------|---------------------------------|--------------------------|--------------------|
|                      | kg CO <sub>2</sub> e            | kg CO <sub>2</sub> e/kg  | %                  |
| FAZ60600-0001        | 197,10                          | 3,72                     | 27,34              |

Det övergripande ramverket som tillämpas för dessa faktorer är miljövarudeklarationen (EPD, Environmental Product Declaration), som kvantifierar "miljöinformation om produktens livscykel och möjliggör jämförelser av produkter som uppfyller samma funktion" (ISO, 2006). Denna struktur följer här och använder en livscykelanalys för hela produktstadiet från råmaterial till färdig produkt (A1-A3).

Kompan A/S  
C.F. Tietgens Boulevard 32C  
DK-5220 Odense SØ  
Denmark



### Verification of CO<sub>2</sub> calculation of: Fitness



Data version no. 2023-10-05

The CO<sub>2</sub> calculation and data are in compliance with the principles of a carbon footprint impact according to the GHG protocol (Greenhouse Gas Protocol), Scope 3, cradle to gate related to all individual components in the product category: "Fitness" represented by item no.: FAZ10100-0900.

(Scope 3 emissions include emission sources in the upstream and downstream value chain).

Date: 30. October 2023 | Valid until: 30. October 2025  
Verified by:

Julie Marie Vejsgaard Larsen, LCA & EPD Consultant

Verification based on report: Validation of CO<sub>2</sub> calculation of 9 categories of Kompan product line, version 1.0, prepared by: Bureau Veritas HSE, Denmark: Julie M. V. Larsen.

Publication date: 30. October 2023

By Bureau Veritas HSE  
www.bureauveritas.dk  
+45 7731 1000

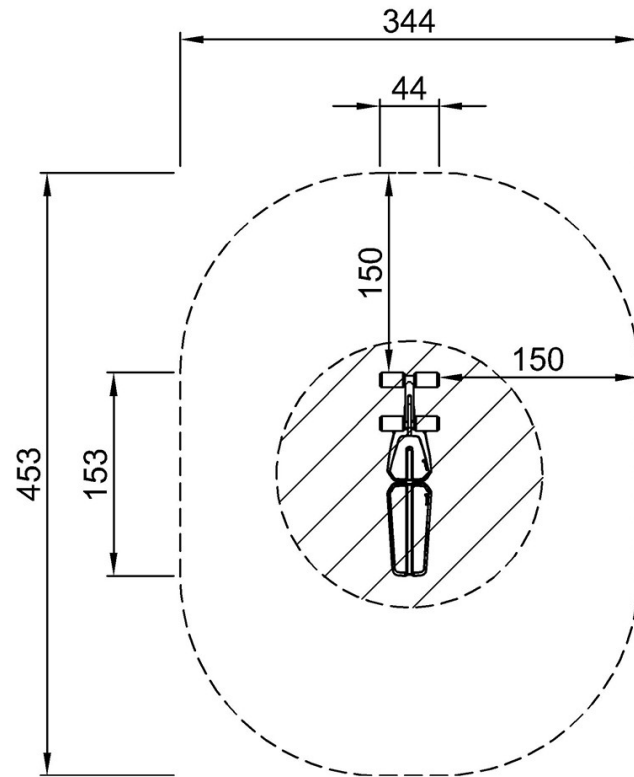


# Situpsbänk - Pro

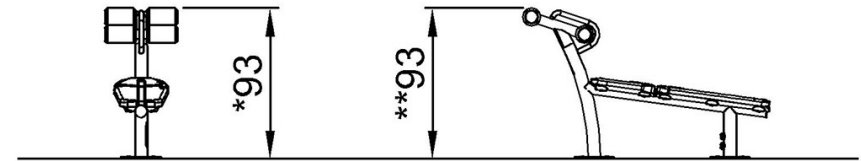
FAZ606

\* Max fallhöjd | \*\* Totalhöjd | \*\*\* Säkerhetsyta

\* Max fallhöjd | \*\* Totalhöjd



FAZ60600  
\*93cm  
\*\*93cm  
\*\*\*13.7m<sup>2</sup>



FAZ60600

[Klicka för att se TOP VIEW](#)

[Klicka för att se SIDE VIEW](#)