

# Kleiner Rutschenturm


PCM104321

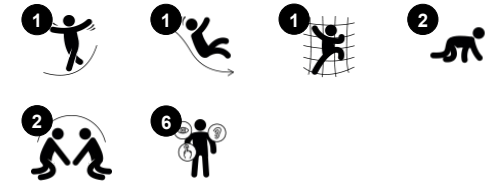
**KOMPAN**  
Let's play



Produktnummer PCM104321-0901

## Allgemeine Produktinformation

Maße L x B x H	310x121x200 cm
Empfohlenes Alter	2+
Kapazität (Nutzer)	3
Farbauswahl	  



Dieser Rutschenturm regt kleine Kinder zum aktiven Spielen an und lässt sie immer wieder klettern und rutschen. Die Proportionen und Aktivitäten sind so gewählt, dass sie optimale Spielanreize für Kinder im Vorschulalter bieten. Die Leiter bietet einen altersgerechten Aufstieg, der die Kreuzkoordination und die Muskulatur trainiert. Die Kreuzkoordination stimuliert die

intermodale Wahrnehmung, die für Fähigkeiten wie das Lesen notwendig ist. Die Fenster ermutigen die Kinder, Freunde zu finden und Kontakte zu knüpfen. Die Rutsche trainiert das Abwechseln und das Verhandlungsgeschick bei der Entscheidung, wer als Nächster dran ist. Das Rutschen bereitet Bauchkribbeln und schult die Körperhaltung und das

Gleichgewicht - grundlegende motorische Fähigkeiten, die Kinder brauchen, um sich sicher zu bewegen. Kleine Kinder entwickeln beim schnellen Hinunterrutschen ihr Verständnis für Raum, Geschwindigkeit und Entfernungen.

# Kleiner Rutschenturm

PCM104321



## Rutsche

**Physisch:** rutschen fördert das räumliche Bewusstsein und den Gleichgewichtssinn. Ausserdem wird die Rumpfmuskulatur trainiert, wenn man aufrecht sitzt und hinunterrutscht. **Sozial-Emotional:** die Kinder entwickeln ihre Empathie durch Abwechseln mit anderen. **Kognitiv:** kleine Kinder entwickeln ihr Verständnis für Raum, Geschwindigkeit und Entfernungen, wenn sie schnell hinuntergleiten.



## Fenster

**Sozial-Emotional:** lädt zur Interaktion zwischen den beiden Seiten und zu kooperativem Spielverhalten ein.



## Rohrleiter

**Physisch:** beim Klettern auf der Leiter wird die Bein- und die Auge-Hand-Koordination der Kinder gefördert. Das Klettern stärkt auch die Bein- und Armmuskulatur. **Sozial-Emotional:** die Kinder lernen, wie man sich abwechselt und zusammenarbeitet.

# Kleiner Rutschenturm

PCM104321



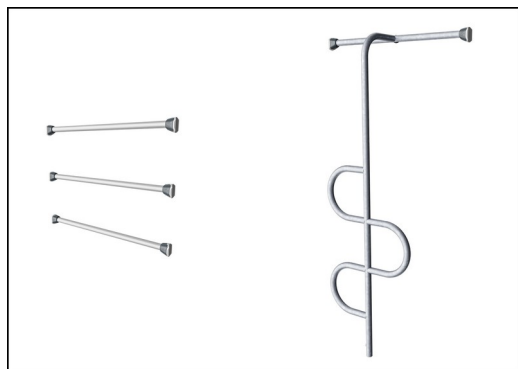
Platten aus EcoCore™ HDPE (19 mm). Dieses äusserst langlebige und ressourcenschonende Material ist nicht nur recycelbar, sondern enthält auch einen Kern aus 100% Recyclingmaterial.



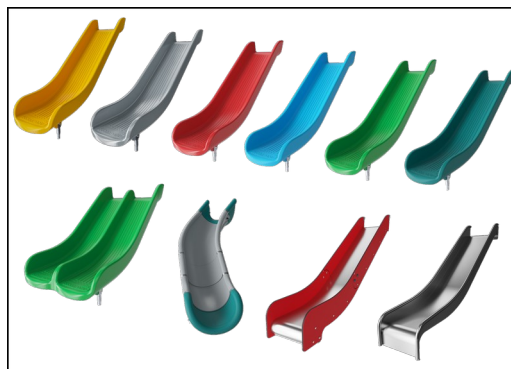
Hauptpfosten mit Verankerung aus feuerverzinktem Stahl sind in verschiedenen Materialien erhältlich: aus kesseldruckimprägniertem Kiefernholz; aus Stahl innen und aussen bandverzinkt mit pulverbeschichteter Oberfläche; aus bleifreiem Aluminium mit farbig eloxierter Oberfläche; TexMade Pfosten aus 95% recyceltem PE und Textilabfällen.



Alle Bodenplatten werden von einzigartig gestalteten kohlenstoffarm gefertigten Aluminiumprofilen und mehreren Befestigungen getragen. Die grau gefärbten, spritzgussgeformten Bodenplatten bestehen zu 75 % aus Post-Consumer-Abfällen (PP-Material) und haben ein rutschfestes Muster und eine strukturierte Oberfläche.



Rohrleitersprossen sind innen und aussen mit bleifreiem Zink feuerverzinkt. Die Verzinkung hat eine ausgezeichnete Korrosionsbeständigkeit im Aussenbereich und ist wartungsarm.



Die Rutschen können in sechs verschiedenen Farben und aus drei Materialien gewählt werden: Gerade und gebogene Vollkunststoffrutschen aus 33 % recyceltem Post-Consumer-Material in verschiedenen Farben. Kombinierte Rutschen aus EcoCore™-Seiten mit Edelstahlrutschflächen. Rutschen komplett aus Edelstahl - als vandalismusbeständige Lösung.



Holzversion aus FSC®-zertifiziertem (FSC®C004450) Kiefernholz mit druckimprägnierter Grundbehandlung und braun lackierter Oberfläche. Vertikale Bretter und obere Enden sind durch ein einzigartiges Aluminiumprofil geschützt, das eine hohe Haltbarkeit im Aussenbereich gewährleistet.

Produktnummer PCM104321-0901

## Montage-Information

Max. freie Fallhöhe	118 cm
Fläche des Fallraums	18,7 m²
Gesamt-Montagezeit	5,7 stunden
Erforderlicher Erdaushub	0,24 m³
Betonbedarf	0,00 m³
Fundamenttiefe (Standard)	90 cm
Versandgewicht	153 kg
Verankerungsoptionen	OFM ✓
	TV ✓

## Garantie-Information

EcoCore HDPE	Lebenslang
Verzinkter Stahl	Lebenslang
Pfosten	10 Jahre
PP-Bodenplatten	10 Jahre
Ersatzteilgarantie	10 Jahre





Von der Wiege bis zum Werkstor („cradle to gate“) (A1–A3)

	CO <sub>2</sub> -Emissionen gesamt	CO <sub>2</sub> e pro kg	Recycelte Materialien
	kg CO <sub>2</sub> e	kg CO <sub>2</sub> e pro kg	%
PCM104321-0950	227,76	1,60	68,22
PCM104321-0901	253,40	2,04	60,07

Den allgemeinen Rahmen für diese Faktoren bilden die Umweltproduktdeklarationen (EPDs). Mithilfe dieser Grundregeln können die Umweltinformationen über den Lebenszyklus eines Produkts hinweg quantifiziert und Vergleiche zwischen Produkten, die dieselbe Funktion erfüllen, angestellt werden (vgl. ISO, 2006). Diese Struktur wird hier befolgt. Der Ansatz zur Lebenszyklusbewertung wird dabei auf die gesamte Herstellungsphase – vom Rohstoff bis zur Herstellung (A1–A3) – angewendet.

Kompan A/S  
C.F. Tietgens Boulevard 32C  
DK-5220 Odense SØ  
Denmark



Verification of CO<sub>2</sub> calculation of:  
Play systems



Data version no. 2023-10-05

The CO<sub>2</sub> calculation and data are in compliance with the principles of a carbon footprint impact according to the GHG protocol (Greenhouse Gas Protocol), Scope 3, cradle to gate related to all individual components in the product category: "Play systems" represented by item no.: PCM200321-0950.

(Scope 3 emissions include emission sources in the upstream and downstream value chain).

Date: 30. October 2023 | Valid until: 30. October 2025  
Verified by:

Julie Marie Vejsgaard Larsen, LCA & EPD Consultant

Verification based on report: Validation of CO<sub>2</sub> calculation of 9 categories of Kompan product line, version 1.0, prepared by: Bureau Veritas HSE, Denmark: Julie M. V. Larsen.

Publication date: 30. October 2023

By Bureau Veritas HSE  
www.bureauveritas.dk  
+45 7731 1000

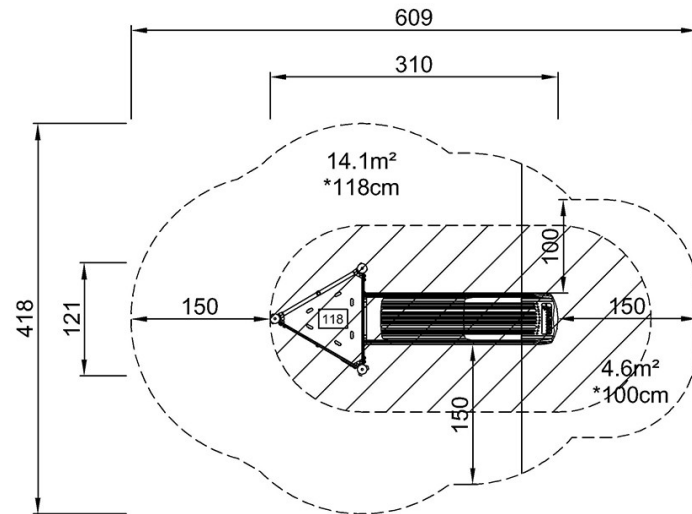


# Kleiner Rutschenturm

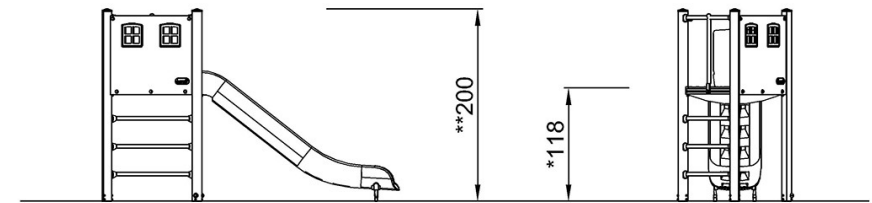
PCM104321

\* Max freie Fallhöhe | \*\* Gesamthöhe | \*\*\* Fläche des Fallraums

\* Max freie Fallhöhe | \*\* Gesamthöhe



PCM104321  
\*118cm  
\*\*200cm  
\*\*\*18.7m²



PCM104321

[Klicken Sie hier, um die DRAUFSICHT anzuzeigen](#)

[Klicken Sie hier, um die SEITENANSICHT anzuzeigen](#)