

Klimtoestel - Giant Dome

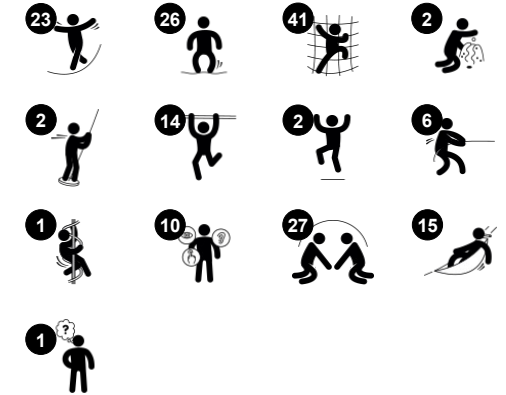
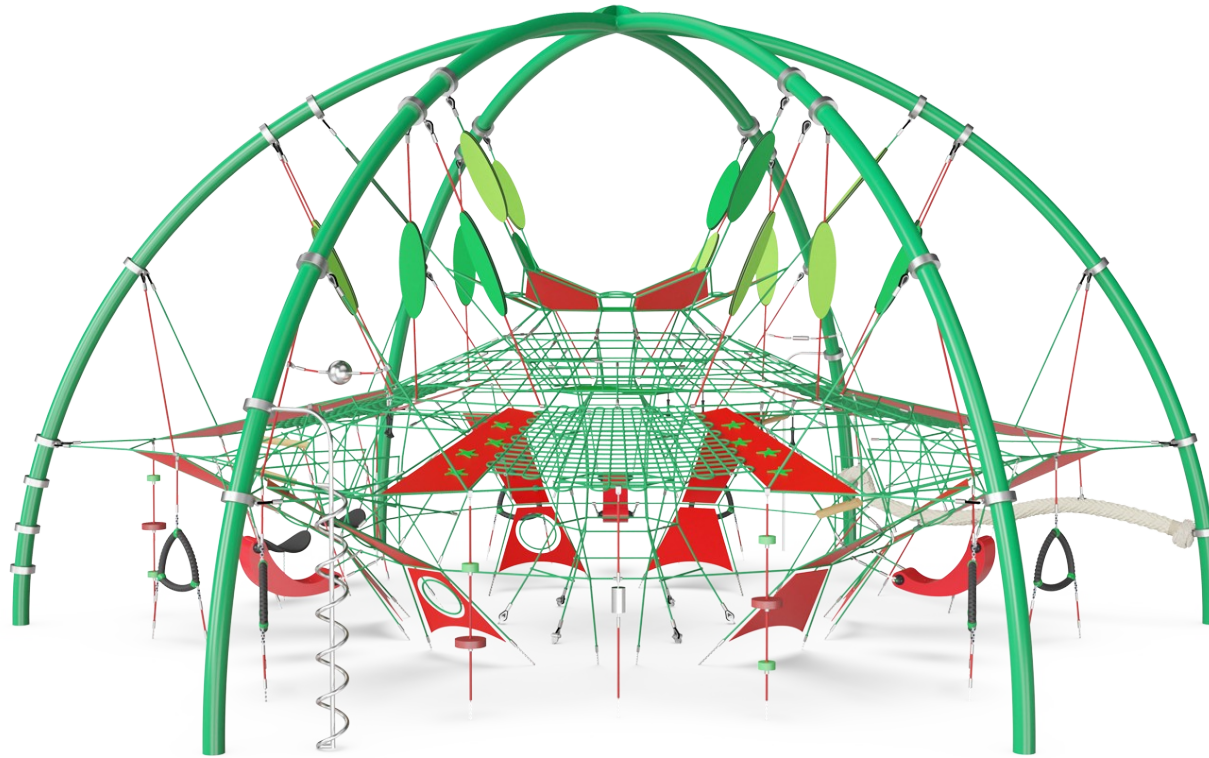
COR86700

KOMPAN
Let's play

Item nummer COR867001-0403

Algemene Product Informatie

Afmetingen LxBxH	1217x1067x619 cm
Leeftijdsgroep	5+
Speelcapaciteit	160
Kleuropties	



Klimtoestel Giant Dome heeft een enorme aantrekkingskracht op kinderen. Het biedt enorm veel speelmogelijkheden waarbij kinderen kunnen klimmen, glijden, stuiten en zwieren. Dit heeft een positief effect op de speelduur. De Klim naar de top stimuleert sociaal-emotionele vaardigheden zoals empathie, samenwerken en zelfregulatie. De top bereiken is een prachtige prestatie, waar kinderen blij en enthousiast van worden. Het is

dan ook altijd erg gezellig bovenin het klimtoestel. Klimmen is goed voor het opbouwen van spieren en het ontwikkelen van oog-hand coördinatie. Een goede ontwikkelde motoriek is heel belangrijk, omdat kinderen steeds meer tijd zittend doorbrengen. De horizontale netten en membranen stimuleren de sociale ontwikkeling van kinderen. Op grondniveau zijn heel veel leuke speelobjecten te vinden waar kinderen op kunnen spelen en

waar zij overheen, doorheen of bij omhoog kunnen klimmen. De zwierende horizontale en verticale touwen, driehoeken en speelschelpen zijn leuke plekjes waar kinderen samen kunnen zitten, praten en spelen, of waar ze zich even terug kunnen trekken. Het is een mooie plek, waar kinderen met vrienden kunnen spelen, en nieuwe vrienden kunnen maken.



Klimtoestel - Giant Dome

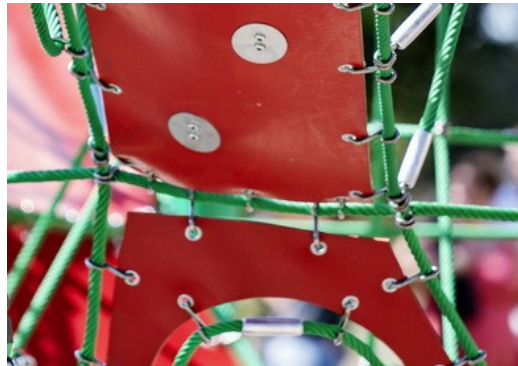
COR86700



De metalen onderdelen zijn gemaakt van hoogwaardig staal en zijn van binnen en buiten thermisch verzinkt met loodvrij zink. Aan de buitenkant is er een extra laag poedercoating aangebracht. Dit zorgt zowel voor een uitstekende corrosiebestendigheid als voor een kleurrijke vormgeving.



De S-klemmen van Corocord worden gebruikt als universele aansluitingen in Corocord producten. Ze zijn gemaakt van RVS en hebben een diameter van 8 mm. De uiteinden zijn met een speciale hydraulische pers om de touwen geperst waardoor ze een ideale verbinding krijgen. Ze zijn veilig, duurzaam en vandalismebestendig en hinderen de typische beweging van touwspelconstructies niet.



Corocord membranen zijn gemaakt van slijtvast en UV-bestendig rubber van transportbandkwaliteit, versterkt met vier lagen polyester. Corocord producten met wapening en twee oppervlaktelagen hebben een totale dikte van 7,5 mm. Getest en in overeenstemming met de REACH-eisen voor PAK.



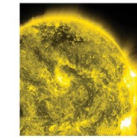
Touwen van UV-gestabiliseerde PES-touwstrengen met staalraadkern. Het polyestergaren is gemaakt van +95% post-consumer materiaal en is inductief op elke streng gesmolten. De touwen zijn zeer slijtvast en vandalismebestendig en kunnen indien nodig ter plaatse worden vervangen.



LUNA



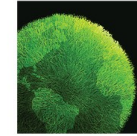
MARS



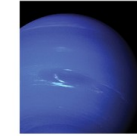
SOLARIS



VENUS



TERRA



NEPTUNE

De COROCORD Frame Nets zijn verkrijgbaar in 6 galactische kleurenthema's. De thema's putten uit heldere kleuren die kinderen van alle leeftijden aanspreken. Kan worden gewijzigd in de configurator.



Als optie kan de zonwering in de Giant Dome worden geïntegreerd. Het lichte, duurzame en semitransparante weefsel vult het kleurrijke ontwerp perfect aan, terwijl het tot 79% van de zonnestraling blokkeert en de kinderen beschermt.

Item nummer COR867001-0403

Installatie informatie

Max. valhoogte	260 cm
Veiligheidszone	147,9 m ²
Totale installatietijd	97,2
Graafwerk (vol.)	13,94 m ³
Benodigd beton	6,72 m ³
Verankeringsdiepte	90 cm
Verzendingsgewicht	4.144 kg
Verankeringsopties	In-ground ✓

Garantie informatie

Corocord Touw	10 jaar
Membraan	2 jaar
Gelakte toplaag	10 jaar
S-klemmen	10 jaar
Gegarandeerde reserveonderdelen	10 jaar



Sustainability Data

COR86700



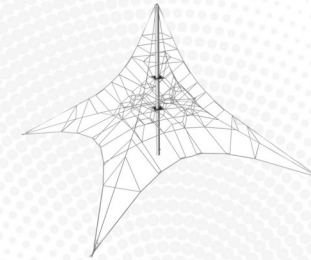
Cradle to Gate A1-A3	Total CO ₂ emission	CO ₂ e/kg	Recycled materials
	kg CO ₂ e	kg CO ₂ e/kg	%
COR867001-0403	11.950,07	3,14	46,01

The overall framework applied for these factors is the Environmental Product Declaration (EPD), which quantifies "environmental information on the life cycle of a product and enable comparisons between products fulfilling the same function" (ISO, 2006). This follows the structure and applies a Life-Cycle Assessment approach to the entire Product stage from raw material through manufacturing (A1-A3))

Kompan A/S
C.F. Tietgens Boulevard 32C
DK-5220 Odense SØ
Denmark



Verification of CO₂ calculation of: Corocord



Data version no. 2023-10-05

The CO₂ calculation and data are in compliance with the principles of a carbon footprint impact according to the GHG protocol (Greenhouse Gas Protocol), Scope 3, cradle to gate related to all individual components in the product category: "Corocord" represented by item no.: COR314011-1101.

(Scope 3 emissions include emission sources in the upstream and downstream value chain).

Date: 30. October 2023 | Valid until: 30. October 2025

Verified by:

Julie Marie Vejsgaard Larsen, LCA & EPD Consultant

Verification based on report: Validation of CO₂ calculation of 9 categories of Kompan product line, version 1.0, prepared by: Bureau Veritas HSE, Denmark: Julie M. V. Larsen.

Publication date: 30. October 2023

By Bureau Veritas HSE
www.bureauveritas.dk
+45 7731 1000

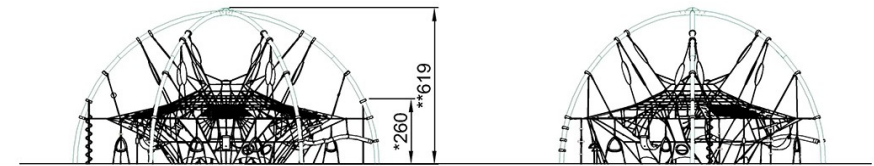
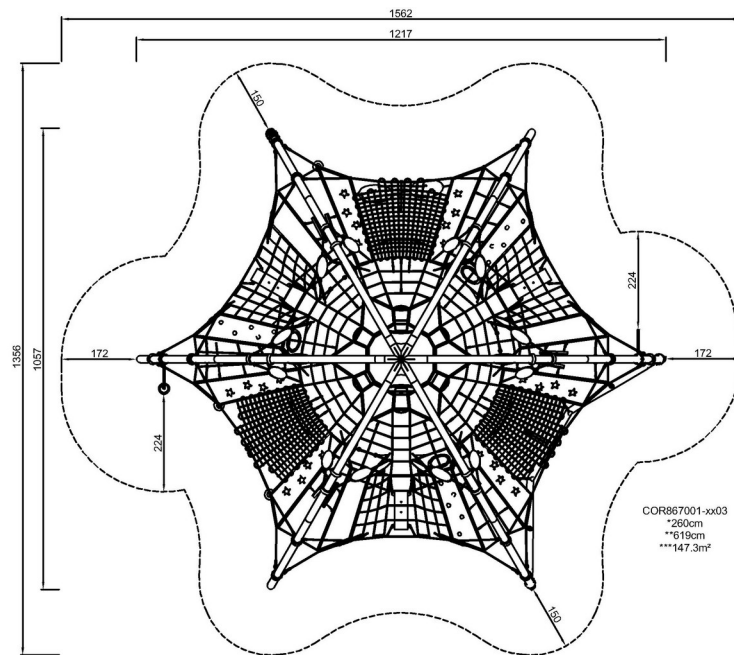


Klimtoestel - Giant Dome

COR86700

Max. valhoogte | Totale Hoogte | Veiligheidszone

Max. valhoogte | Totale Hoogte



COR867001

[Bekijk BOVENAANZICHT](#)

[Bekijk ZIJAAANZICHT](#)