

# Porta multifunzionale COSMOS 5 m

FRE2211

**KOMPANI**  
Let's play



Le porte Cosmos sono dotate, di serie, di barre d'acciaio per garantire una lunga durata nei contesti urbani.

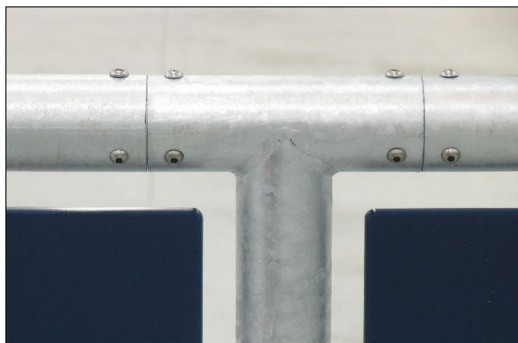
Codice articolo FRE2211-3317	
<b>Informazioni generali prodotto</b>	
Dimensioni (LxLxA)	264x570x370 cm
Età d'uso	3+
Capacità di gioco	-
Opzioni colori	●



# Porta multifunzionale COSMOS 5 m

FRE2211

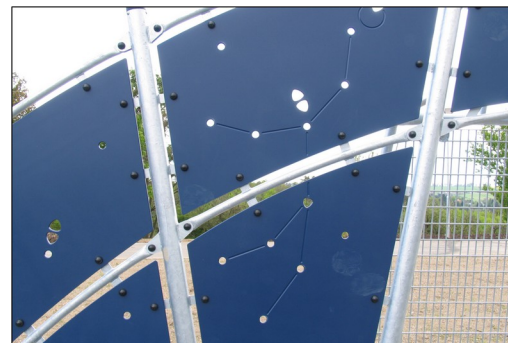
**KOMPANI**  
Let's play



All steel components are manufactured from carbon steel, welding's according EN ISO 5817 & Hot dip galvanised (HDG) according to ISO1461. This process ensures good protection in all circumstances.



Le porte misurano circa 140 cm in profondità e circa 330 cm in larghezza, con tutti i pali realizzati in acciaio zincato con trattamento superficiale zincato a caldo. Il telaio anteriore è realizzato con tubi Ø48, mentre il retro della porta utilizza 10 tubi con un diametro di Ø38.



I pannelli in HDPE sono realizzati con più del 95% di materiale riciclato post-consumo proveniente ad esempio dai rifiuti di imballaggi alimentari. Disponibili in Blu Notte, ma è possibile richiedere più colori. Per aumentare il valore ludico, è anche possibile richiedere pannelli in HDPE con motivi o loghi incisi.



Il canestro da basket è realizzato in acciaio zincato a caldo con finitura in polvere e un tabellone realizzato in HDPE riciclato post-consumo al +95%. La rete è realizzata al 100% in nylon, con una circonferenza di circa Ø30cm nella parte inferiore e Ø50cm nella parte superiore. La rete può anche essere fornita con rete PA rinforzata in acciaio o catene in acciaio.

Codice articolo FRE2211-3317

## Informazione installazione

Max. altezza di caduta	0 cm
Superficie di sicurezza	0,0 m <sup>2</sup>
Tempo d'installazione totale	13,3
Volume di scavo	0,51 m <sup>3</sup>
Volume di calcestruzzo	0,50 m <sup>3</sup>
Profondità di base (standard)	50 cm
Peso della spedizione	687 kg
Opzioni ancoraggio	Interrato ✓ Superficie ✓

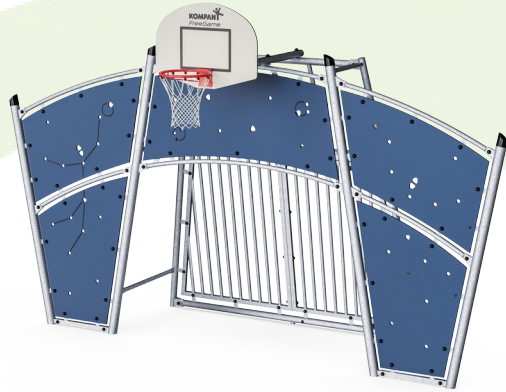
## Garanzie

EcoCore	Garanzia a vita
Pali in acciaio HDG	Garanzia a vita
Garanzia pezzi di ricambio	10 anni



# Sustainability Data

FRE2211



Cradle to Gate A1-A3	Emissioni totali di CO <sub>2</sub>	CO <sub>2</sub> e/kg	Materiali riciclati
	kg CO <sub>2</sub> e	kg CO <sub>2</sub> e/kg	%
<b>FRE2211-3317</b>	1.286,37	2,11	61,34

Il quadro complessivo applicato a questi fattori è la Dichiarazione Ambientale di Prodotto (EPD), che quantifica "le informazioni ambientali sul ciclo di vita di un prodotto e consente confronti tra prodotti che svolgono la stessa funzione" (ISO, 2006). Questo segue la struttura e applica un approccio di Valutazione del Ciclo di Vita (LCA) all'intero stadio del prodotto, dalla materia prima fino alla produzione (A1-A3).

**Kompan A/S**  
C.F. Tietgens Boulevard 32C  
DK-5220 Odense SØ  
Denmark



## Verification of CO<sub>2</sub> calculation of: Sport



Data version no. 2023-10-05

The CO<sub>2</sub> calculation and data are in compliance with the principles of a carbon footprint impact according to the GHG protocol (Greenhouse Gas Protocol), Scope 3, cradle to gate related to all individual components in the product category: "Sport" represented by item no.: FRE600202-0901.

(Scope 3 emissions include emission sources in the upstream and downstream value chain).

**Date: 30. October 2023 | Valid until: 30. October 2025**

Verified by:

Julie Marie Vejsgaard Larsen, LCA & EPD Consultant

Verification based on report: Validation of CO<sub>2</sub> calculation of 9 categories of Kompan product line, version 1.0, prepared by: Bureau Veritas HSE, Denmark: Julie M. V. Larsen.

**Publication date: 30. October 2023**

By Bureau Veritas HSE  
www.bureauveritas.dk  
+45 7731 1000



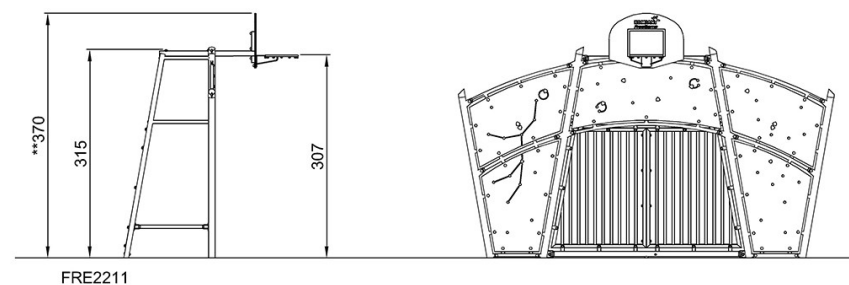
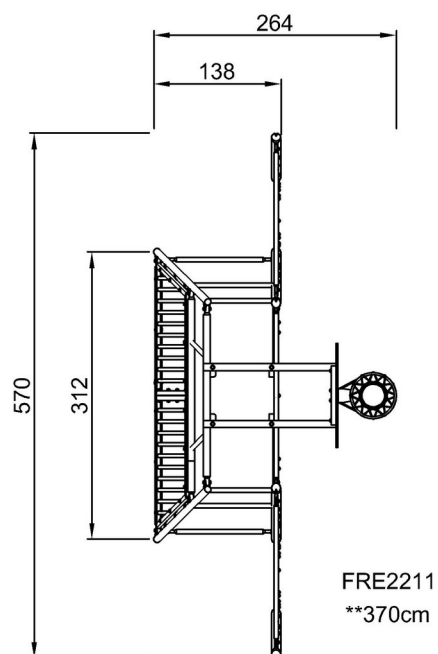
# Porta multifunzionale COSMOS 5 m

FRE2211

**KOMPAN**  
Let's play

Altezza di caduta massima | Altezza totale | Superficie di sicurezza

Altezza di caduta massima | Altezza totale



[Fai clic per visualizzare il rapporto VISTA SUPERIORE](#)

[Fai clic per visualizzare il rapporto VISTA LATERALE](#)