

Trening Przekrojowy Pro Combi 1

FAZ201

KOMPAN
Let's play



Nr produktu FAZ20100-0900

Ogólne Informacje o Produkcie

Wymiary DxSzxW	1050x106x334 cm
Grupa wiekowa	13+
Max. Ilość Osób	10
Dostępne kolory	



Zobacz więcej w aplikacji KOMPAN Fit



Multi Net to świetna konstrukcja wspinaczkowa ze zintegrowanym drążkiem do podciągania, idealna do wykonywania szerokiej gamy ćwiczeń z wykorzystaniem masy ciała. Drążek do podciągania i drążek stojący są idealne do ćwiczeń związanych ze Street Workout, takich jak ludzka flaga. Innowacyjny magnetyczny system hamowania w dzwonach

magnetycznych pozwala użytkownikowi zwiększyć opór poprzez zwiększenie prędkości ruchu. Opatentowany system działa również jako hamulec, gdy ktoś upuści dzwony magnetyczne i znacznie zmniejszy uderzenie. Dzięki skalowalnemu oporowi każdy może trenować na własnym poziomie. Intensywność każdego ćwiczenia można określić po prostu

dostosowując pozycję ciała, aby dodać więcej lub mniej oporu.



Dane mogą się zmienić bez powiadomienia.

Trening Przekrojowy Pro Combi 1

FAZ201

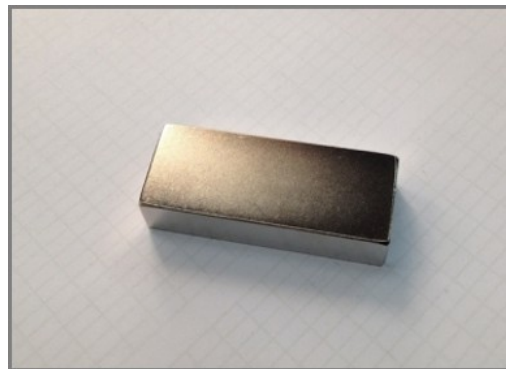
KOMPAN
Let's play



Specjalnie zaprojektowane uchwyty wykonane są z PUR i wzmocnione są aluminiową ramą, która zapewnia silny, ale lekki design. Ergonomicznie zaprojektowane uchwyty gwarantują pewny i przyjemny chwyt dla wszystkich użytkowników.



Duży znak z instrukcjami wykonany jest z konstrukcji typu „sandwich” zawierającej poliwęglanowe płyty 2x6mm z czytelnymi instrukcjami wydrukowanymi po wewnętrznej stronie paneli. Co zapewnia rozwiązanie odporne na wandalizm.



Magnesy wykorzystane w tym urządzeniu to silne magnesy z neodymu. Radiacja magnetyczna jest pod ścisłą kontrolą i nigdy nie przekracza poziomu 5 Gaussów (0,5mT), co sprawia, że są całkowicie bezpieczne do użytku w urządzeniach treningowych.



Słupy, po których poruszają się Dzwony Magnetyczne mają średnicę Ø40mm, wykonane są z aluminium o klasie AW6082-T6 i posiadają warstwę anodyzowaną 20µm. Wnętrze rury ma stalowy rdzeń, aby zapewnić integralność struktury.



Liny wykonane są z PA stabilizowanego UV oraz z wewnętrznym stalowym wzmocnieniem. Liny wykonane w 95% z materiałów pokonsumenckich są poddane indukcji, aby uzyskać silne połączenie pomiędzy stalą a liną, co prowadzi do wysokiej odporności na zużycie.



Każdy zestaw do treningu powięziowego ma 3 pary uchwytów na różnych wysokościach; 40, 90 i 130cm. Daje to możliwość ludziom o różnym wzroście na wykonanie treningu oraz zapewnia ponad 40 różnorodnych ćwiczeń.

Nr produktu FAZ20100-0900

Informacje Dotyczące Instalacji

Max. wysokość upadku	286 cm
Strefa bezpieczeństwa	50,0 m ²
Czas instalacji	14,4
Objętość wykopu	1,74 m ³
Objętość betonu	0,86 m ³
Głębokość podstawy (standardowa)	90 cm
Waga przesyłki	821 kg
Opcje kotwienia	W ziemi <input checked="" type="checkbox"/>
	Powierzchnia <input checked="" type="checkbox"/>

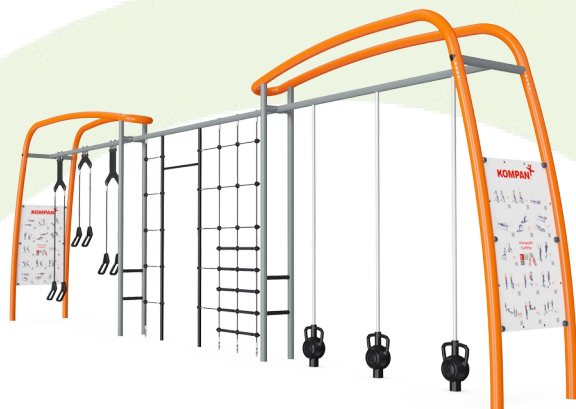
Informacje o Gwarancji

Stalowe Powlekane Części	10 lat
Komponenty z PUR	10 lat
Liny & Sieci	10 lat
Znaki	10 lat
Części Zapasowe	10 lat



Dane Dotyczące Zrównoważonego Rozwoju

FAZ201



**Od wydobycia
surowców do
opuszczenia wytwórni
A1–A3**

**Całkowita
emisja
CO₂**

**CO₂e na
kg
produktu**

**Materiały pochodzą
ce z
recyklingu**

kg CO₂e

kg CO₂e/kg

%

FAZ20100-0900

2.055,38

3,29

43,66

Ogólne ramy stosowane dla tych czynników to Środowiskowa Deklaracja Produktu (EPD), która określa ilościowo "informacje środowiskowe dotyczące cyklu życia produktu i umożliwia porównywanie produktów spełniających tę samą funkcję" (ISO, 2006). W niniejszym dokumencie przyjęto strukturę i zastosowano podejście oceny cyklu życia w odniesieniu do całego etapu produktu, od surowców po produkcję (A1-A3).

Kompan A/S

C.F. Tietgens Boulevard 32C
DK-5220 Odense SØ
Denmark



Verification of CO₂ calculation of: Fitness



Data version no. 2023-10-05

The CO₂ calculation and data are in compliance with the principles of a carbon footprint impact according to the GHG protocol (Greenhouse Gas Protocol), Scope 3, cradle to gate related to all individual components in the product category: "Fitness" represented by item no.: FAZ10100-0900.

(Scope 3 emissions include emission sources in the upstream and downstream value chain).

Date: 30. October 2023 | Valid until: 30. October 2025

Verified by:

Julie Marie Vejsgaard Larsen, LCA & EPD Consultant

Verification based on report: Validation of CO₂ calculation of 9 categories of Kompan product line, version 1.0, prepared by: Bureau Veritas HSE, Denmark: Julie M. V. Larsen.

Publication date: 30. October 2023

By Bureau Veritas HSE
www.bureauveritas.dk
+45 7731 1000

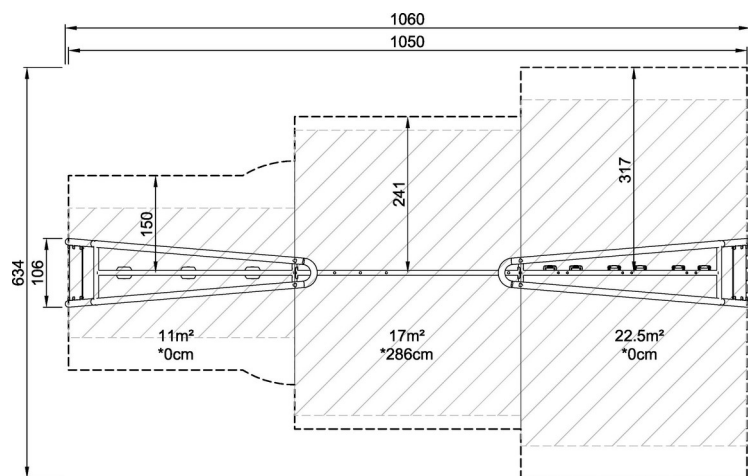


Trening Przekrojowy Pro Combi 1

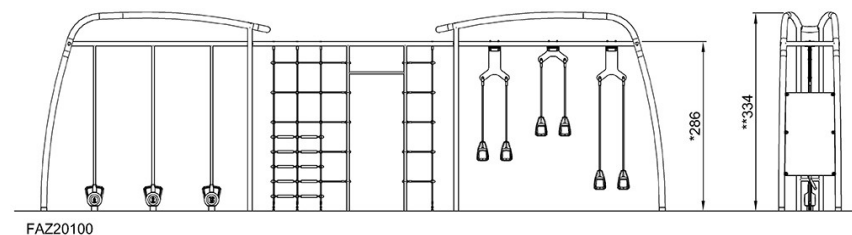
FAZ201

* Max Wys. Upadku | ** Wysokość | *** Strefa Bezpieczeństwa

* Max Wys. Upadku | ** Max Wysokość



FAZ20100
*286cm
**334cm
***50m²
1:100



[Kliknij, aby zobaczyć RZUT Z GÓRY](#)

[Kliknij, aby zobaczyć RZUT BOCZNY](#)