

# Torre de Juego con Escalera

PCM112321

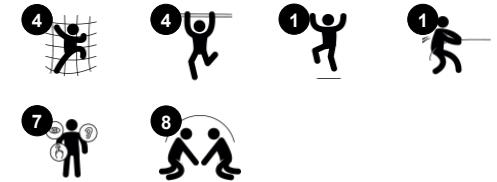
**KOMPANI**  
Let's play



Número de artículo PCM112321-0906

## Información general del producto

Dimensiones LxAnch.xAl.	490x411x400 cm
Grupo de edad	6+
Usuarios	18
Opciones de color	



Guau - esta Torre de Juego con Escalera ofrece una atractiva variedad de escalada y deslizamiento. Los retos graduados y las emocionantes actividades de juego harán que los niños se entretengan durante mucho tiempo. Hay variaciones de escalada en poco espacio: inclinada, a través de mallas, hacia arriba y por encima. Esto garantiza un

entrenamiento variado de los grandes grupos musculares. Además, entrena enormemente la conciencia y la coordinación cruzada. Se trata de importantes habilidades motrices que ayudan a desarrollar la capacidad de lectura del cerebro. También contribuye a la confianza en uno mismo a la hora de manejar el cuerpo con seguridad, por ejemplo, en el tráfico. Para

más emoción, la torre ofrece una atracción de mástil de bombero. La escalera superior entrena la parte superior del cuerpo y la espalda de los niños, un gran entrenamiento para los niños sedentarios. Debajo de la plataforma, un acogedor espacio con banco y una actividad de medición del tiempo para reuniones, toma de turnos y socialización.



# Torre de Juego con Escalera

PCM112321



## Barra de Bomberos

**Físico:** apoya la coordinación así como la fuerza en los músculos del brazo y del core. El aterrizaje fortalece la densidad ósea.

**Socio-emocional:** aprender a gestionar la toma de turnos y riesgos.



## Red de escalada

**Físico:** Los niños desarrollan la coordinación transversal del cuerpo y la fuerza muscular. La asimetría de la red desafía a los niños a trepar y gatear por ella. **Socio-emocional:** las grandes mallas permiten que más niños se sienten juntos, compartiendo.



## Escalera de mano

**Físico:** desarrolla los músculos de la parte superior del cuerpo y la fuerza de los brazos, la coordinación cruzada y la conciencia espacial de los niños. Esto es especialmente importante debido al sedentarismo y los dolores de espalda en los niños. **Socio-emocional:** relajarse y socializar en la parte superior de la escalera aérea, entrenando la cooperación.



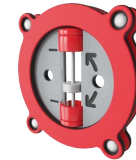
## Escalera de tubos

**Físico:** la coordinación cruzada y la coordinación ojo-mano se fomenta cuando los niños suben la escalera, al mismo tiempo que también se entrenan los músculos de las piernas y de los brazos. **Socio-emocional:** aprender sobre los turnos y la cooperación.



## Banco

**Socio-emocional:** reunirse, cooperar o tomarse un descanso del juego - todos entrenan habilidades sociales.



## Temporizador

**Socio-emocional:** Los equipos pueden tener cada uno un botón para medir rondas, victorias, etc. Los botones favorecen la cooperación y el trabajo en equipo. **Cognitivo:** El recuento y el registro apoyan las habilidades de pensamiento, como el pensamiento lógico y la secuenciación. **Creativo:** los niños pueden dejar su huella, colocando el temporizador en diferentes posiciones.

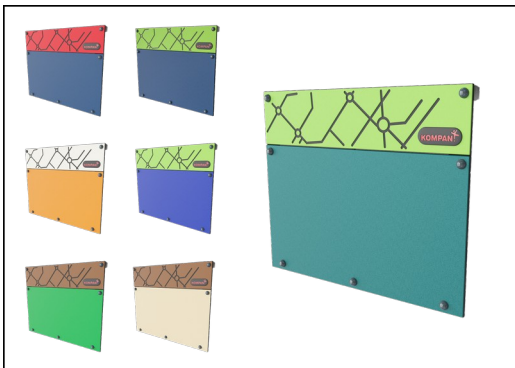


## Rapel

**Físico:** apoya la coordinación cruzada, la propiocepción y el sentido del espacio. Los músculos de las piernas y del tronco se utilizan intensamente. Los músculos de la parte superior del cuerpo se desarrollan cuando los niños se tiran hacia arriba en la cuerda. **Socio-emocional:** tomar turnos y autorregularse, ambas habilidades importantes para la vida.

# Torre de Juego con Escalera

PCM112321



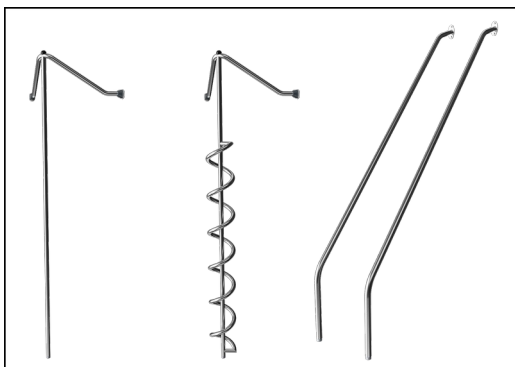
Paneles de 19 mm EcoCore™. El EcoCore™ es un material ecológico altamente duradero, que no solo es reciclable después de su uso, sino que también consta de un núcleo producido a partir de material 100% reciclado.



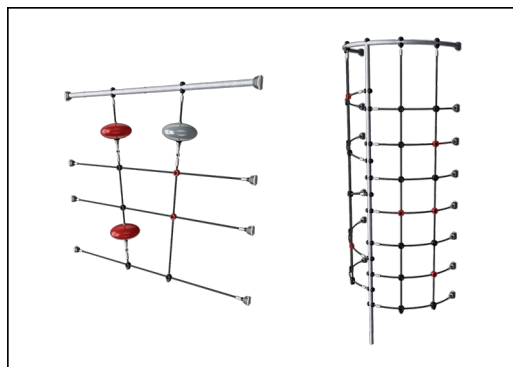
Todas las cubiertas se apoyan en perfiles de aluminio de bajo carbono de diseño exclusivo con múltiples opciones de fijación. Las cubiertas moldeadas de color gris están fabricadas con un 75% de material de PP de desecho oceánico postconsumo con un patrón antideslizante y una superficie texturizada.



Los postes principales con base de acero galvanizado en caliente están disponibles en diferentes materiales: Postes de madera de pino impregnada a presión. Postes de acero pregalvanizados por dentro y por fuera con acabado superior en polvo. Aluminio sin plomo con acabado superior anodizado en color o postes de madera de pino impregnados a presión.



Las actividades de acero inoxidable están hechas de acero inoxidable de alta calidad. El acero se limpia mediante un proceso de decapado total después de la fabricación para garantizar un deslizamiento liso y limpio.



Ropes of UV-stabilized PES rope strands with inner steel cable reinforcement. The polyester yarn is made from +95% post-consumer materials and is inductively melted onto each strand.



Versión de madera de pino certificada FSC® (FSC®C004450) con tratamiento base impregnado a presión y acabado superior pintado en marrón. Las tablas verticales y los extremos superiores están protegidos por un perfil único de aluminio para una alta durabilidad al aire libre.

Número de artículo PCM112321-0906

## Información de instalación

Altura máxima de caída	246 cm
Área de seguridad	47,1 m <sup>2</sup>
Horas de instalación	18,1
Volumen de excavación	0,52 m <sup>3</sup>
Volumen de hormigón	0,04 m <sup>3</sup>
Profundidad de anclaje	90 cm
Peso del envío	775 kg
Opciones de anclaje	Suelo duro ✓ Enterrar ✓

## Garantías

EcoCore HDPE	De por vida
Post	10 años
Cubiertas PP	10 años
Cuerdas y redes	10 años
Piezas de repuesto garantizadas	10 años



# Sustainability Data

PCM112321



Cuna a puerta A1-A3	Emisión total CO <sub>2</sub>	CO <sub>2</sub> e/kg	Materiales Reciclados
	kg de CO <sub>2</sub> e	kg de CO <sub>2</sub> e/kg	%
PCM112321-0951	968,71	1,83	71,21
PCM112321-0906	963,69	1,83	26,06

El marco general aplicado para estos factores es la Declaración Ambiental de Producto (EPD), que cuantifica "la información ambiental sobre el ciclo de vida de un producto y permite realizar comparaciones entre productos que cumplen la misma función" (ISO, 2006). Esto sigue la estructura y aplica un enfoque de evaluación del ciclo de vida a toda la etapa del producto, desde la materia prima hasta la fabricación (A1-A3))

**Kompan A/S**  
C.F. Tietgens Boulevard 32C  
DK-5220 Odense SØ  
Denmark



## Verification of CO<sub>2</sub> calculation of: Play systems



Data version no. 2023-10-05

The CO<sub>2</sub> calculation and data are in compliance with the principles of a carbon footprint impact according to the GHG protocol (Greenhouse Gas Protocol), Scope 3, cradle to gate related to all individual components in the product category: "Play systems" represented by item no.: PCM200321-0950.

(Scope 3 emissions include emission sources in the upstream and downstream value chain).

**Date: 30. October 2023 | Valid until: 30. October 2025**

Verified by:

Julie Marie Vejsgaard Larsen, LCA & EPD Consultant

Verification based on report: Validation of CO<sub>2</sub> calculation of 9 categories of Kompan product line, version 1.0, prepared by: Bureau Veritas HSE, Denmark: Julie M. V. Larsen.

**Publication date: 30. October 2023**

By Bureau Veritas HSE  
www.bureauveritas.dk  
+45 7731 1000

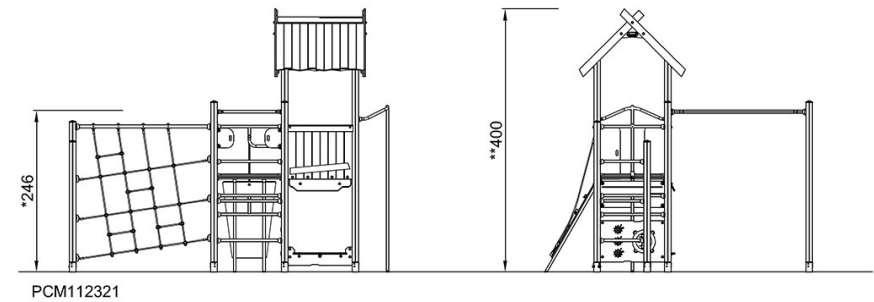
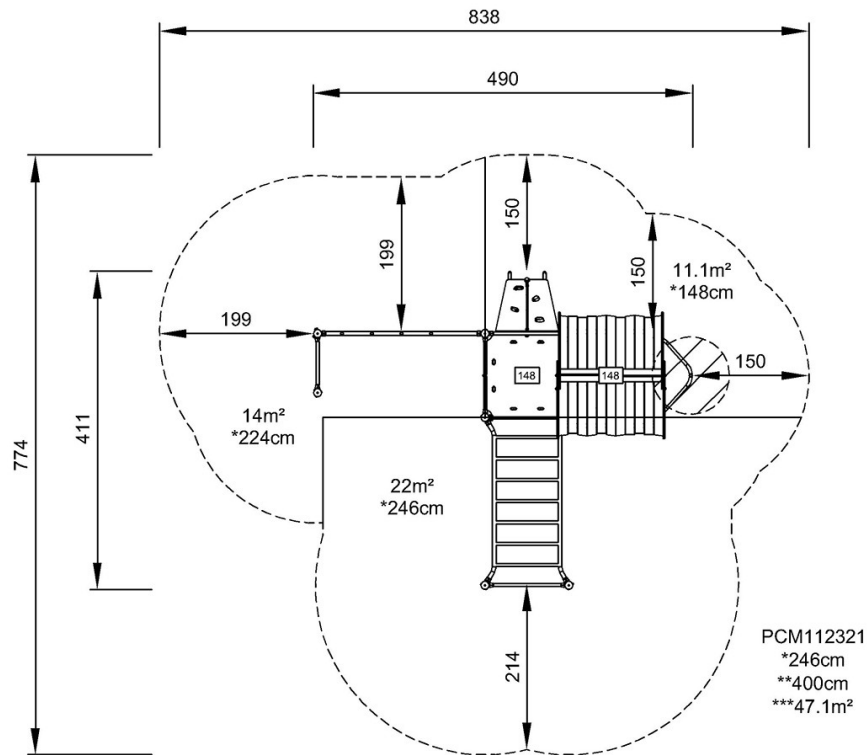


# Torre de Juego con Escalera

PCM112321

\* Altura Máx. de caída | \*\* Altura total | \*\*\* Área de seguridad

\* Altura Máx. de caída | \*\* Altura total



[Haga clic para ver VISTA SUPERIOR](#)

[Haga clic para ver VISTA LATERAL](#)