

# Speeltoren vierdubbel - met netten en bruggen

PCM400521

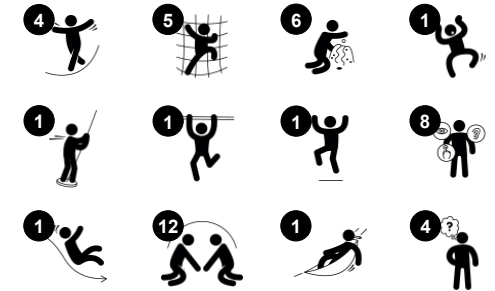
**KOMPAN**  
Let's play



Item nummer PCM400521-0605

## Algemene Product Informatie

Afmetingen LxBxH	563x408x306 cm
Leeftijdsgroep	2+
Speelcapaciteit	34
Kleuropties	



Deze fantastische speeltoren heeft vier torens en biedt een rijke variatie aan speelactiviteiten. Dit draagt bij aan een langere speelduur en heeft een positief effect op de gezondheid en het welzijn van kinderen. Het speeltoestel heeft veel opgangen die elk een andere uitdaging bieden. Naar boven klauteren stimuleert de ontwikkeling van spierkracht en coördinatievaardigheden. De leuke

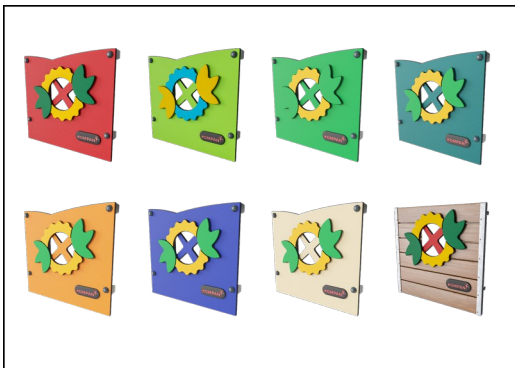
speelpanelen stimuleren fantasierijk spel en verlengen de speelduur. De praatbuizen wekken de nieuwsgierigheid van kinderen en brengen hun fantasie tot leven. De verschillende wiebelbruggen en glijuitgangen bieden kinderen de gelegenheid om hun vaardigheden uit te proberen en te verbeteren. Glijden draagt bij aan de ontwikkeling van belangrijke vaardigheden, zoals een goede

lichaamshouding en balans. En het is ook nog eens superleuk om te doen! De vele en gevarieerde speelactiviteiten nodigen uit tot samenspelen, verrijken het spel en verlengen de speelduur. Actief buitenspelen draagt bij aan de ontwikkeling van sociale vaardigheden, creativiteit en denkvaardigheden.

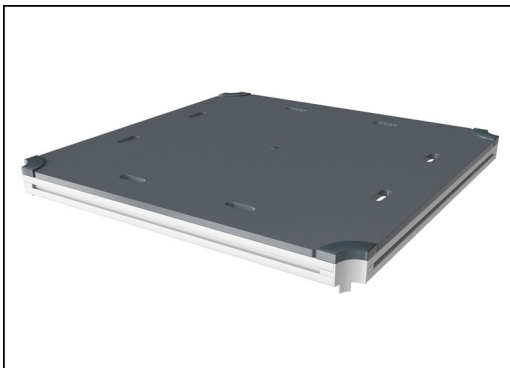
# Speeltoren vierdubbel - met netten en bruggen

PCM400521

**KOMPAN**  
Let's play



Panelen van 19mm EcoCore™. EcoCore™ is een uiterst duurzaam, milieuvriendelijk materiaal. Het is recyclebaar na gebruik en gemaakt van +95% gerecycled post-consumer materiaal van bv. voedselverpakkingsafval. Houten panelen van geïmpregneerd en bruin gelakt grenen met verticale stalen profielen.



Alle platformen worden ondersteund door speciale, koolstofarme profielen met meerdere bevestigingsopties. De grijsgekleurde, gegoten PP platformen zijn gemaakt van 75% post-consumer materiaal en zijn voorzien van een antisliptextuur.



Hoofdstaanders met thermisch verzinkte stalen voetstukken zijn beschikbaar in verschillende materialen: Druk geïmpregneerde grenen staanders. Stalen staanders, pre-gegalvaniseerd van binnen en buiten en met gepoedercoate afwerking. Loodvrij aluminium met kleurgeanodiseerde afwerking. Greenline TexMade staanders van 95% post-consumer gerecycled PE en textielafval.



Touwen van UV-gestabiliseerde PES-touwstrengen met staadraadkern. Het polyestergaren is gemaakt van +95% gerecycled post-consumer materiaal en is inductief gesmolten op iedere afzonderlijke streng.



De glijbanen zijn beschikbaar in zes verschillende kleuren en drie materiaalsoorten: Rechte of gebogen PE glijbanen, uit één stuk gegoten, gemaakt van 33% gerecycled post-consumer materiaal. Gecombineerd, met EcoCore™ zijwanden en RVS. Of volledig in RVS en uit één stuk, voor vandalismebestendiger oplossingen.



KOMPAN GreenLine uitvoeringen zijn gemaakt van uiterst milieuvriendelijke materialen met de laagst mogelijke CO2e emissiefactor. TexMade staanders, EcoCore™ panelen van 95% post-consumer gerecycled afval en gegoten PP platformen.

Item nummer PCM400521-0605

## Installatie informatie

Max. valhoogte	118 cm
Veiligheidszone	47,4 m²
Totale installatietijd	28,8 uren
Graafwerk (vol.)	0,74 m³
Benodigd beton	0,00 m³
Verankeringsdiepte	60 cm
Verzendingsgewicht	834 kg
Verankeringsopties	Ingegraven ✓ Oppervlak ✓

## Garantie informatie

EcoCore HDPE	Levenslang
Staander	10 jaar
PP-decks	10 jaar
Touwen en netten	10 jaar
Gegarandeerde reserveonderdelen	10 jaar



# Duurzaamheidsgegevens

PCM400521



Wieg tot poort A1-A3	Totale CO <sub>2</sub> -uitstoot	CO <sub>2</sub> e/kg	Gerecycleerde materialen
	kg CO <sub>2</sub> e	kg CO <sub>2</sub> e/kg	%
PCM400521-0651	1.301,38	1,72	69,27
PCM400521-0605	1.475,98	2,29	59,33

Het algemene kader dat voor deze factoren wordt toegepast is de Environmental Product Declaration (EPD), die "milieu-informatie over de levenscyclus van een product kwantificeert en vergelijkingen mogelijk maakt tussen producten die dezelfde functie vervullen" (ISO, 2006). Dit volgt de structuur en past een levenscyclus beoordelingsbenadering toe op de gehele productfase van grondstof tot product (A1-A3).

## Kompan A/S

C.F. Tietgens Boulevard 32C  
DK-5220 Odense SØ  
Denmark



## Verification of CO<sub>2</sub> calculation of: Play systems



Data version no. 2023-10-05

The CO<sub>2</sub> calculation and data are in compliance with the principles of a carbon footprint impact according to the GHG protocol (Greenhouse Gas Protocol), Scope 3, cradle to gate related to all individual components in the product category: "Play systems" represented by item no.: PCM200321-0950.

(Scope 3 emissions include emission sources in the upstream and downstream value chain).

**Date: 30. October 2023 | Valid until: 30. October 2025**

**Verified by:**

Julie Marie Vejsgaard Larsen, LCA & EPD Consultant

Verification based on report: Validation of CO<sub>2</sub> calculation of 9 categories of Kompan product line, version 1.0, prepared by: Bureau Veritas HSE, Denmark: Julie M. V. Larsen.

**Publication date: 30. October 2023**

By Bureau Veritas HSE  
www.bureauveritas.dk  
+45 7731 1000



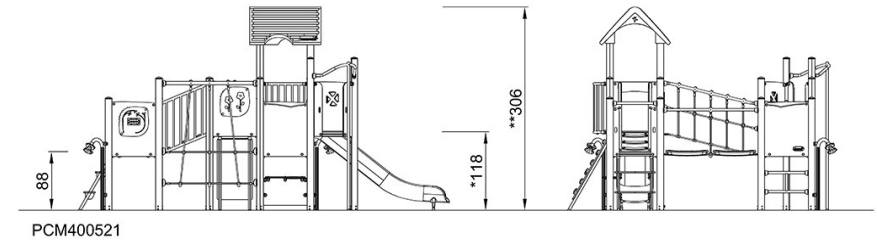
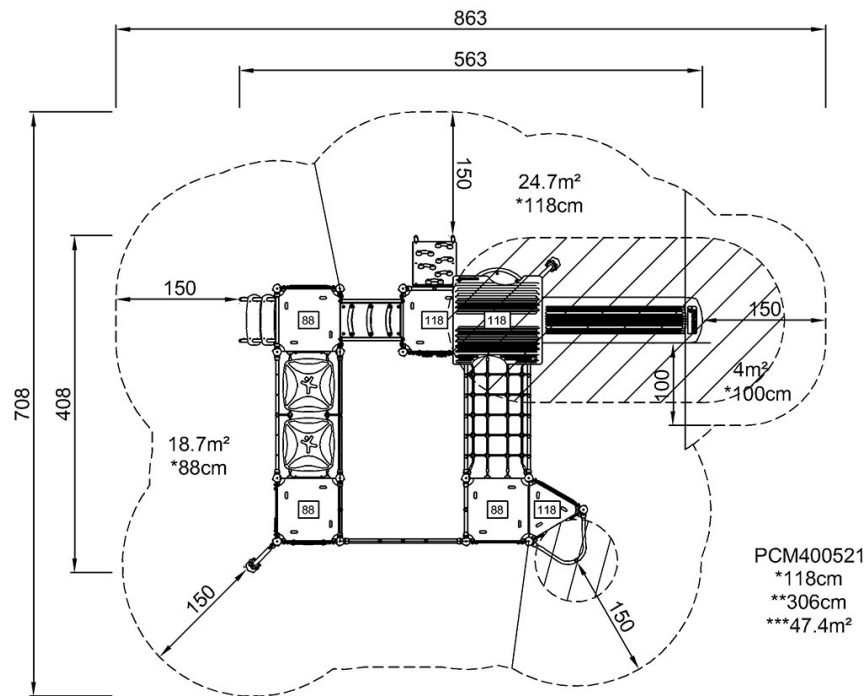
# Speeltoren vierdubbel - met netten en bruggen

PCM400521

**KOMPAN**  
Let's play

Max. valhoogte | Totale Hoogte | Veiligheidszone

Max. valhoogte | Totale Hoogte



[Bekijk BOVENAANZICHT](#)

[Bekijk ZIJAAANZICHT](#)