

Meadow forhindringsbane

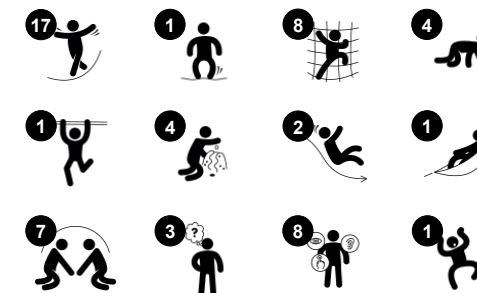
CRP200601

KOMPANI
Let's play

Varenr. CRP200601-0901

Generel produktinformation

Dimensioner LxBxH	1053x427x341 cm
Alder	2+
Antal brugere	25
Farvemuligheder	



Den sjove forhindringsbane Meadow tiltrækker børn til at komme og lege igen og igen. Klatre, kravle, balancere, glide, gyngede, mødes og fantasifuld leg finder alle plads på denne bane. De søde legepaneler har gardiner, som kan trækkes for, og huse, som kan besøges, hvilket stimulerer børnenes fantasi. Dramatisk leg er en af de bedste stimulanser for børns sproglige

udvikling. De meget varierede og aktive legemuligheder træner børnenes motorik og muskler, og opbygger de yngstes tillid til at bevæge sig og navigere sikkert i verden. Nettet og klatringen, især i klatrenettet og edderkoppennettet, understøtter koordinationen på tværs af kroppen og forståelsen af rum, former og mål, som er grundlæggende for

forståelsen af matematik. De mange samlingspunkter og de mange varierede bevægelser, der understøttes i legen, gør Meadow forhindringsbane til en absolut favorit blandt småbørn og deres venner og familier på legepladsen.



Meadow forhindringsbane

CRP200601



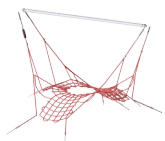
Tunnel

Fysiske evner: børn kravler gennem tunnelen og udvikler deres koordination på tværs af kroppen, hvilket er et fundament for læsefærdigheder senere i livet. **Social-emotionelle evner:** evnen til at skiftes bliver trænet, når man passerer hinanden. **Kognitive evner:** forståelse af rum, former og mål, når man kravler gennem tunnelen.



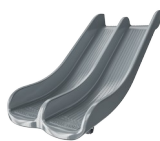
Kugle og vindue med gardiner

Fysiske evner: finmotorikken trænes, når børnene trækker i gardinerne. **Social-emotionelle evner:** social interaktion mellem de to sider understøtter turtagning og samarbejdsevner. **Kognitive evner:** forståelse af objekters permanens, når man leger lege som f.eks. titte-bøh. Understøttelse af dramatisk leg, som fremmer sproglige færdigheder. **Kreative evner:** efterlade et mærke ved at beslutte, hvordan kuglen eller gardinerne skal placeres.



Skovens edderkoppennet

Fysiske evner: træner krydskoordination, balance og rumlig bevidsthed, når man klatrer op ad nettet. Alle de store muskler bliver brugt, når man krydser nettet og bruger det midterste reb som svajende støtte. **Social-emotionelle evner:** de store meshnet giver mulighed for, at flere børn kan sidde sammen og dele. Børnene samarbejder og bytter plads, når de passerer hinanden. **Kognitive evner:** forståelsen af årsag og virkning understøttes af den hoppende effekt af egne og andres bevægelser.



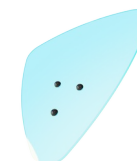
Dobbeltrutsjebane

Fysiske evner: her udvikles balance og rumlig bevidsthed, som børn rutsjer. Desuden styrkes muskler, når børn sidder op og rutsjer. **Social-emotionelle evner:** inviterer til socialt samvær, støtter lege mellem forældre, børn og venner. **Kognitive evner:** små børn udvikler deres forståelse af rum, hastighed og afstand, som de glider ned.



Kikkert

Kognitive evner: kikkerten er håndgribelig og giver anledning til dramatisk leg. Dramatisk leg udvikler sproglige færdigheder og kommunikationsevner. **Kreative evner:** kikkerten kan drejes i alle retninger. Når man kigger igennem den får man et nyt perspektiv på sin omverden.



Farverigt dikroisk panel

Kognitive evner: understøtter logisk tænkning, som børn undrer og prøver at forstå hvordan farverne opstår.



Ujævn forhindringsbro

Fysiske evner: arm-, ben- og kernemuskler trænes, når man klatrer op eller gennem broen. Balance, rumlig og kropslig bevidsthed stimuleres, som er motoriske færdigheder, der hjælper børn med at bevæge sig selvsikkert. **Social-emotionelle evner:** samarbejde og turtagning støttes, når man passerer andre børn. **Kognitive evner:** forståelsen af årsag og virkning understøttes af den hoppende effekt af egne og andres bevægelser.

Meadow forhindringsbane

CRP200601



Reb af UV-stabiliserede PES-tovstrengene med indvendig stålkabelforstærkning. Polyester-garnet er fremstillet af +95 % genanvendte materialer og smeltes induktivt på hver streng for at opnå fremragende slidstyrke.



Corocord 'S'-klemmer bruges som universelle forbindelser i Corocord-produkter. 8 mm rustfrit stålstænger med afrundede kanter presses rundt om rebene med en speciel hydraulisk presse, hvilket gør dem til den ideelle samling: sikker, holdbar og hærværkssikret, og med den fleksibilitet som en rebstruktur behøver.



Corocord Smart Clamps er omhyggeligt designet i alle detaljer for at sikre overlegen fleksibilitet i aluminiumsmateriale af høj kvalitet. De smarte klemmer er fastgjort omkring stolperne med fire stålbolte. Fastgørelsespunkter, der ikke anvendes, er lukket med PA-hætter.



Ståloverfladerne er varmgalvaniseret indvendigt og udvendigt med blyfri zink. Galvaniseringen har fremragende korrosionsbestandighed i udendørs miljøer og kræver lav vedligeholdelse.



Paneler af 19 mm EcoCore™. EcoCore™ er et meget holdbart materiale, som ikke kun er genanvendeligt efter brug, men som også består af materiale, der er produceret af +95 % genanvendt materiale fra fødevareemballageaffald.



Rutsjebaner kan vælges i seks forskellige farver og materialer. Lige eller buede PE-rutsjebaner, støbt i ét stykke, er fremstillet af 33 % genanvendt forbrugeraffald, som fødevareemballage, i forskellige farver. Kombinerede EcoCore™-sider og rustfrit stål. Rustfrit stål designet i ét stykke for mere hærværkssikret løsninger.

Varenr. CRP200601-0901

Installationsinformation

Maks. faldhøjde	100 cm
Faldområde	72,7 m ²
Installationstid (timer)	34,8
Udgravningsmængde	5,44 m ³
Betonmængde	2,50 m ³
Forankringsdybde	90 cm
Fragtvægt	1.184 kg
Forankringsmuligheder	I jorden ✓ Overflade ✓

Garanti

Corocord reb	10 år
EcoCore HDPE	Livstid
Udhulede PE-dele	10 år
Galvaniseret stål	Livstid
Garanterede reservedele	10 år

EN
1176
compliant

Bæredygtighedsdata

CRP200601



Vugge-til-port A1-A3	Total CO ₂ udledning	CO ₂ e/kg	Genanvendte materialer
	kg CO ₂ e	kg CO ₂ e/kg	%
CRP200601-0901	2.225,11	2,54	56,29

Den overordnede ramme for disse faktorer er Environmental Product Declaration (EPD), som kvantificerer "miljøoplysninger om et produkts livscyklus og muliggør sammenligninger mellem produkter, der opfylder samme funktion" (ISO, 2006). Dette følger strukturen og anvender en livscyklusvurderingstilgang til hele produktfasen fra råvarer til fremstilling (A1-A3))

Kompan A/S

C.F. Tietgens Boulevard 32C
DK-5220 Odense SØ
Denmark



Verification of CO₂ calculation of: Corocord



Data version no. 2023-10-05

The CO₂ calculation and data are in compliance with the principles of a carbon footprint impact according to the GHG protocol (Greenhouse Gas Protocol), Scope 3, cradle to gate related to all individual components in the product category: "Corocord" represented by item no.: COR314011-1101.

(Scope 3 emissions include emission sources in the upstream and downstream value chain).

Date: 30. October 2023 | Valid until: 30. October 2025

Verified by:

Julie Marie Vejsgaard Larsen, LCA & EPD Consultant

Verification based on report: Validation of CO₂ calculation of 9 categories of Kompan product line, version 1.0, prepared by: Bureau Veritas HSE, Denmark: Julie M. V. Larsen.

Publication date: 30. October 2023

By Bureau Veritas HSE
www.bureauveritas.dk
+45 7731 1000

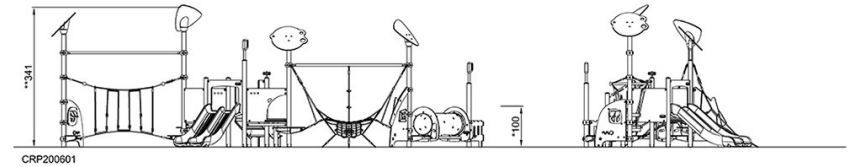
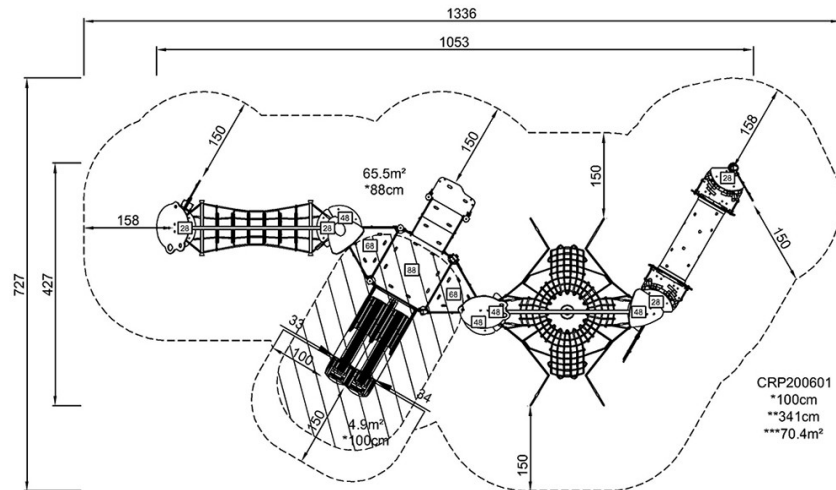


Meadow forhindringsbane

CRP200601

* Maks. faldhøjde | ** Samlet højde | *** Faldområde

* Maks. faldhøjde | ** Samlet højde



[Klik for at se FRA OVEN](#)

[Klik for at se FRA SIDEN](#)