

Übergangspodest

CRP201301

KOMPAN
Let's play



Produktnummer CRP201301-0901

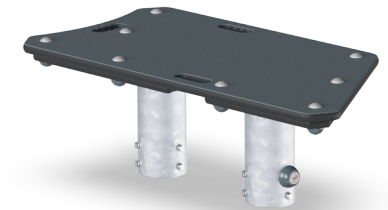
Allgemeine Produktinformation

Maße L x B x H	418x350x28 cm
Empfohlenes Alter	2+
Kapazität (Nutzer)	
Farbauswahl	●



Das Übergangspodest erleichtert den Zugang für die jüngsten und kleinsten Benutzer. Darüber hinaus eignet sich das Podest als Pausenplatz oder Treffpunkt für spielende Kinder. Die Ergänzung mit Ruheplätzen und Podesten auf Spielplätzen ist oft der entscheidende Faktor, um Begegnung und Austausch zu ermöglichen. Sie erleichtern

auch die Nutzung durch die Jüngsten. Darüber hinaus bieten sie einen Anlaufpunkt für Betreuungspersonen oder Eltern, die das Spiel der Kinder beiläufig oder aktiv verfolgen können.



Übergangspodest

CRP201301



Tiefere Plattform

Physisch: hochklettern und Runterhüpfen fördert muskuläre und motorische Fähigkeiten, die dabei helfen, sich sicher in der Welt zu bewegen. **Sozial-Emotional:** Hier können die Kinder zusammensitzen und sich unterhalten. Die Plattform gibt zusätzliche Höhe, um den Wasserhahn und den Wasserkanal zu bedienen.



Übergangspodest

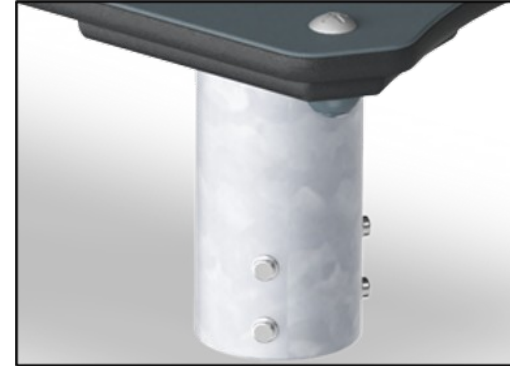
CRP201301



Die obere Platte ist eine Ekogrip®-Platte, die aus einer 15 mm dicken PE-Basis (Polyethylen) mit einer 3 mm dicken Deckschicht aus weichem Gummi mit Anti-Rutsch-Oberfläche besteht.



Untere Bodenplatten aus EcoCore™ (Dicke 19 mm). EcoCore™ ist ein langlebiges und ressourcenschonendes Material, das nach Gebrauch recycelbar ist und zu +95 % aus recyceltem Post-Consumer-Material aus Verpackungsabfällen von Lebensmitteln hergestellt wird.



Die Stahloberflächen sind bleifrei feuerverzinkt. Die Verzinkung bietet eine ausgezeichnete Korrosionsbeständigkeit im Freien und ist außerdem wartungsarm.

Produktnummer CRP201301-0901

Montage-Information

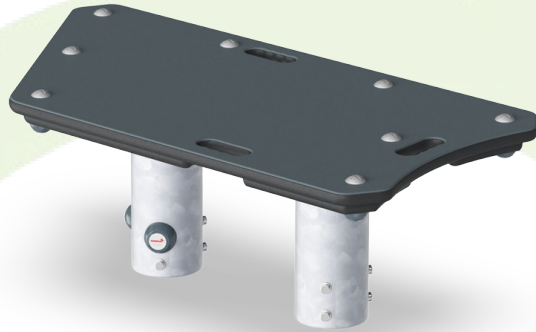
Max. freie Fallhöhe	28 cm
Fläche des Fallraums	11,9 m ²
Gesamt-Montagezeit	2,4
Erforderlicher Erdaushub (circa)	0,05 m ³
Betonbedarf (circa)	0,00 m ³
Fundamenttiefe (Standard)	85 cm
Versandgewicht	37 kg
Verankerungsoptionen	OFM ✓ TV ✓

Garantie-Information

EcoCore HDPE	Lebenslang
Verzinkter Stahl	Lebenslang
Ersatzteilgarantie	10 Jahre

Umweltdaten

CRP201301



Von der Wiege bis zum Werkstor („cradle to gate“) (A1–A3)

CO₂-Emissionen gesamt

CO₂e pro kg

Recycelte Materialien

kg CO₂e

kg CO₂e pro kg

%

CRP201301-0901

71,62

2,46

46,17

Den allgemeinen Rahmen für diese Faktoren bilden die Umweltproduktdeklarationen (EPDs). Mithilfe dieser Grundregeln können die Umweltinformationen über den Lebenszyklus eines Produkts hinweg quantifiziert und Vergleiche zwischen Produkten, die dieselbe Funktion erfüllen, angestellt werden (vgl. ISO, 2006). Diese Struktur wird hier befolgt. Der Ansatz zur Lebenszyklusbewertung wird dabei auf die gesamte Herstellungsphase – vom Rohstoff bis zur Herstellung (A1–A3) – angewendet.

Kompan A/S

C.F. Tietgens Boulevard 32C
DK-5220 Odense SØ
Denmark

Validation of CO₂ calculation method
BUREAU VERITAS
HSE Denmark A/S



Verification of CO₂ calculation of: Corocord



Data version no. 2023-10-05

The CO₂ calculation and data are in compliance with the principles of a carbon footprint impact according to the GHG protocol (Greenhouse Gas Protocol), Scope 3, cradle to gate related to all individual components in the product category: "Corocord" represented by item no.: COR314011-1101.

(Scope 3 emissions include emission sources in the upstream and downstream value chain).

Date: 30. October 2023 | Valid until: 30. October 2025

Verified by:

Julie Marie Vejsgaard Larsen, LCA & EPD Consultant

Verification based on report: Validation of CO₂ calculation of 9 categories of Kompan product line, version 1.0, prepared by: Bureau Veritas HSE, Denmark: Julie M. V. Larsen.

Publication date: 30. October 2023

By Bureau Veritas HSE
www.bureauveritas.dk
+45 7731 1000

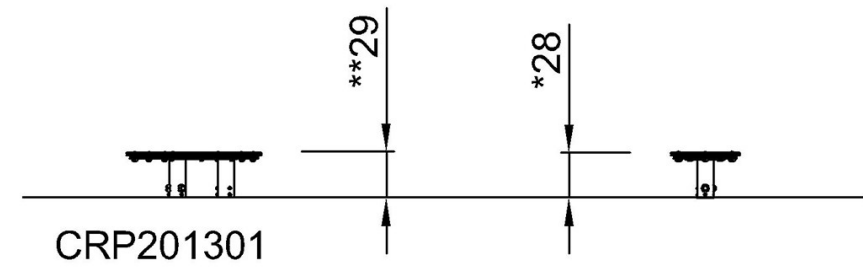
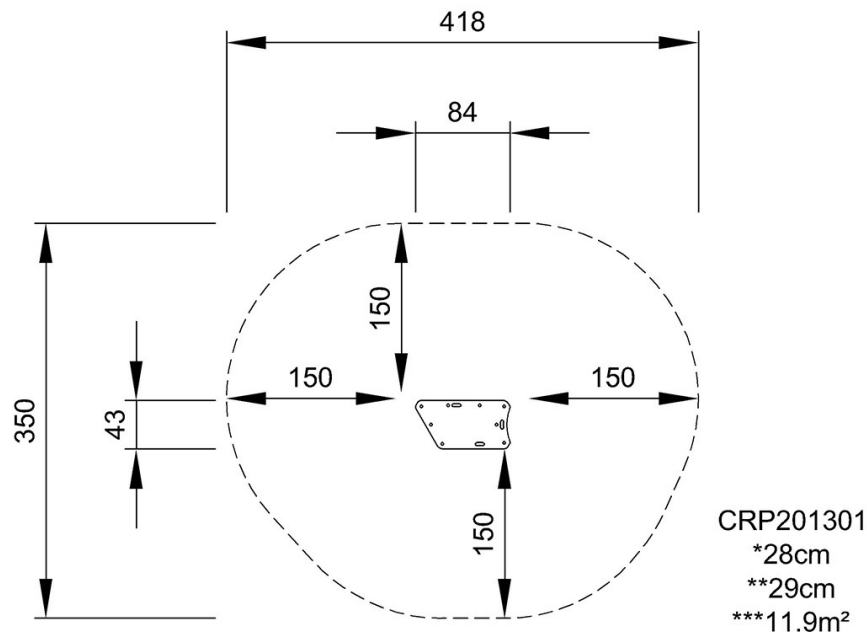


Übergangspodest

CRP201301

* Max freie Fallhöhe | ** Gesamthöhe | *** Fläche des Fallraums

* Max freie Fallhöhe | ** Gesamthöhe



[Klicken Sie hier, um die DRAUFSICHT anzuzeigen](#)

[Klicken Sie hier, um die SEITENANSICHT anzuzeigen](#)