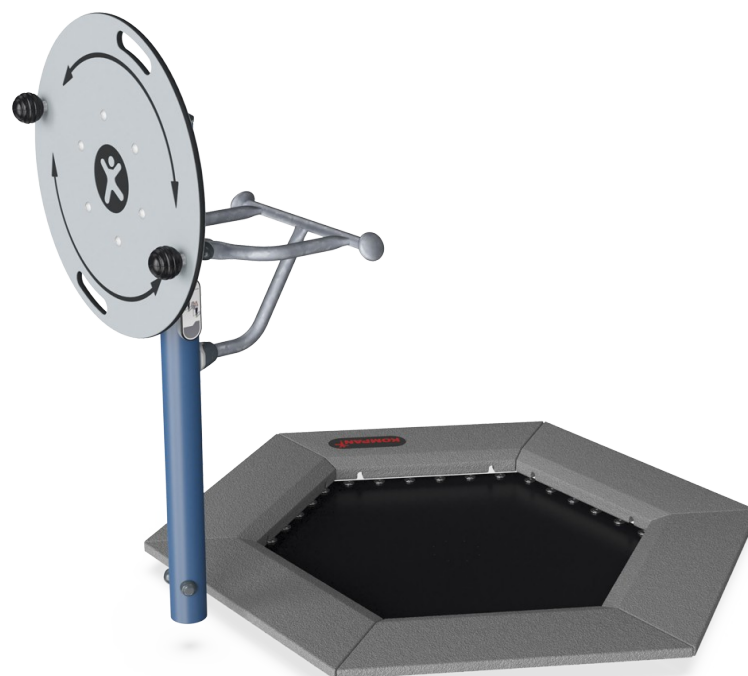


Fitness Jumper Flex

FSW235

KOMPAN
Let's play



Fitness Jumper Flex jest proste w użyciu i nie wymaga dużego doświadczenia w użytkowaniu. Ruch obrotowy ma łagodny opór odpowiedni dla użytkowników na wszystkich poziomach zaawansowania. Ergonomicznie zaprojektowane uchwyty pozwalają na naturalne ułożenie nadgarstka i dają użytkownikowi możliwość wykonywania

ćwiczeń w wielu pozycjach. Koło będzie ćwiczyć mobilność ramion i górnej części ciała. Do naprawde wymagających ćwiczeń można go używać stojąc na jednej nodze i używając jedną ręką - przodem lub bokiem. Ćwicząc na KOMPAN Fitness Jumper, uzyskujesz intensywny trening sercowo-naczyniowy, trenujesz równowagę i poprawiasz gęstość

kości. Fitness Jumper stanowi wyzwanie zarówno dla doświadczonego atlety, jak i dla przeciętnego miłośnika sprawności.

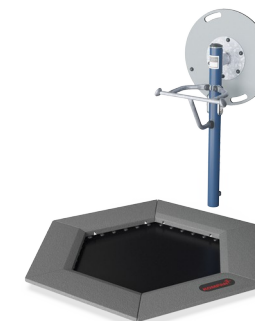
Nr produktu FSW23500-0902

Ogólne Informacje o Produkcie

Wymiary DxSzxW	192x208x140 cm
Grupa wiekowa	13+
Max. Ilość Osób	2
Dostępne kolory	



Zobacz więcej w aplikacji KOMPAN Fit



Fitness Jumper Flex

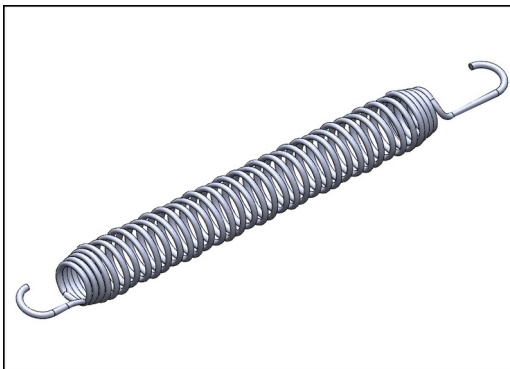
FSW235



Membrany do skakania wykonane są z etylenowo-propylenowego (EP) przenośnika taśmowego o grubości 6,0 mm z osnową z tkaniny poliestrowo-poliamidowej. Mocowania sprężyn wzmocnione są stalowymi tulejami i podkładkami znajdującymi się po obu stronach. Membrana jest odporna na działanie ozonu i wyposażona w 8 centralnie otwory odprowadzające wodę.



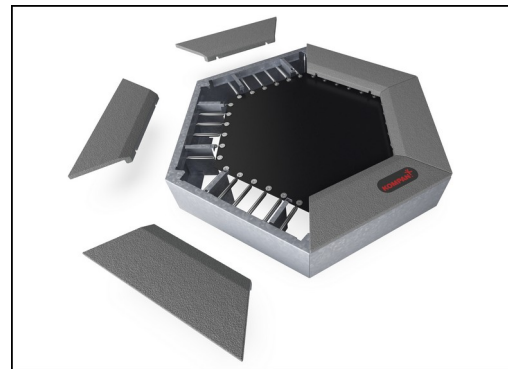
Kule o średnicy 80mm wykonane są z czarnego poliwęglanu (PC) formowanego próżniowo. Poliwęglan ma ekstremalnie wysoką odporność na uderzenia.



Wszystkie 36 sprężyn jest wykonane ze stali nierdzewnej, co zapewnia trwałość i doskonałą odporność na korozję. Grubość drutu stalowego wynosi 3,2 mm, a ostatnie pięć zwojów ma kształt stożka, co gwarantuje długą żywotność.



Obudowa łożyska wykonana jest ze stali galwanizowanej ogniowo. Wał łożyska wykonany jest ze stali nierdzewnej AISI304. Łożysko wykonane jest z Poliksymetyleny (POM) - termoplastyku o wysokiej sztywności, niskim tarciu oraz o idealnej stabilności.



Unikalną cechą jest możliwość demontażu płyt SBR w celu czyszczenia i serwisowania. Po odkręceniu sześciu śrub płytkę SBR można podnieść, aby otworzyć i uzyskać dostęp do sprężyn (zobacz instrukcję na KOMPAN Master).



Koło 800x19mm wykonane jest z płyty HDPE EcoCore™. EcoCore™ to niezwykle wytrzymały materiał, przyjazny środowisku, który nie tylko może być poddany procesowi recyklingu, ale również jego podstawa wykonana jest w 95% z materiałów pochodzących z recyklingu pokonsumenckiego, tworzących zarówno rdzeń jak i kolorową warstwę zewnętrzną.

Nr produktu FSW23500-0902

Informacje Dotyczące Instalacji

Max. wysokość upadku	100 cm
Strefa bezpieczeństwa	16,3 m²
Czas instalacji	5,9
Objętość wykopu	1,15 m³
Objętość betonu	1,02 m³
Głębokość podstawy (standardowa)	90 cm
Waga przesyłki	411 kg
Opcje kotwiczenia	W ziemi ✓

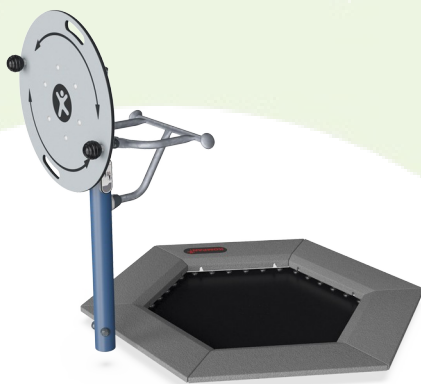
Informacje o Gwarancji

EcoCore HDPE	Dożywotnia
Galw. Stal	Dożywotnia
Sprężyny Jumpers	2 lata
Mata do Skakania	2 lata
Części Zapasowe	10 lat



Dane Dotyczące Zrównoważonego Rozwoju

FSW235



**Od wydobycia
surowców do
opuszczenia wytwórni
A1–A3**

**Całkowita
emisja
CO₂**

**CO₂e na
kg
produktu**

**Materiały
pochodzą
ce z
recyklingu**

kg CO₂e

kg CO₂e/kg

%

FSW23500-0902

451,12

2,05

61,58

Ogólne ramy stosowane dla tych czynników to Środowiskowa Deklaracja Produktu (EPD), która określa ilościowo "informacje środowiskowe dotyczące cyklu życia produktu i umożliwia porównywanie produktów spełniających tę samą funkcję" (ISO, 2006). W niniejszym dokumencie przyjęto strukturę i zastosowano podejście oceny cyklu życia w odniesieniu do całego etapu produktu, od surowców po produkcję (A1-A3).

Kompan A/S

C.F. Tietgens Boulevard 32C
DK-5220 Odense SØ
Denmark



Verification of CO₂ calculation of: Fitness



Data version no. 2023-10-05

The CO₂ calculation and data are in compliance with the principles of a carbon footprint impact according to the GHG protocol (Greenhouse Gas Protocol), Scope 3, cradle to gate related to all individual components in the product category: "Fitness" represented by item no.: FAZ10100-0900.

(Scope 3 emissions include emission sources in the upstream and downstream value chain).

Date: 30. October 2023 | Valid until: 30. October 2025

Verified by:

Julie Marie Vejsgaard Larsen, LCA & EPD Consultant

Verification based on report: Validation of CO₂ calculation of 9 categories of Kompan product line, version 1.0, prepared by: Bureau Veritas HSE, Denmark: Julie M. V. Larsen.

Publication date: 30. October 2023

By Bureau Veritas HSE
www.bureauveritas.dk
+45 7731 1000

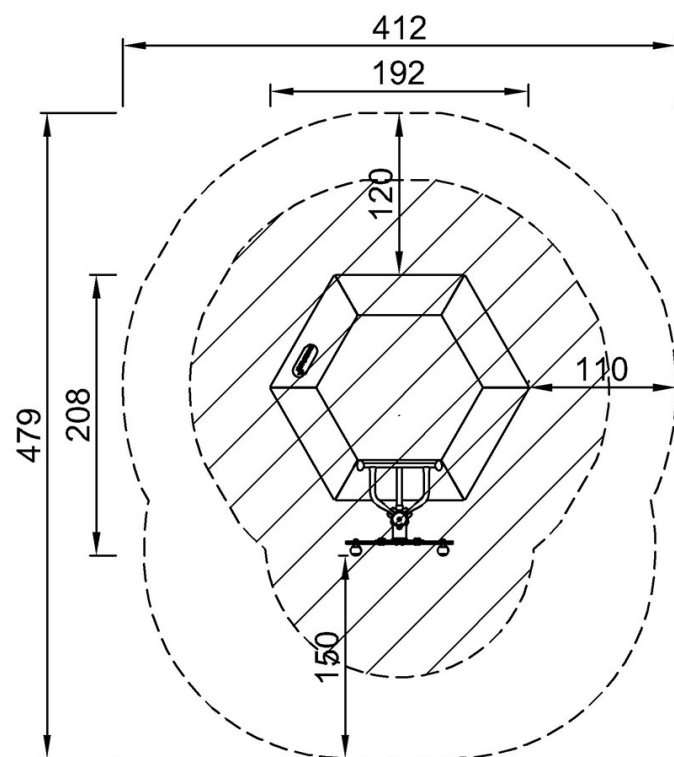


Fitness Jumper Flex

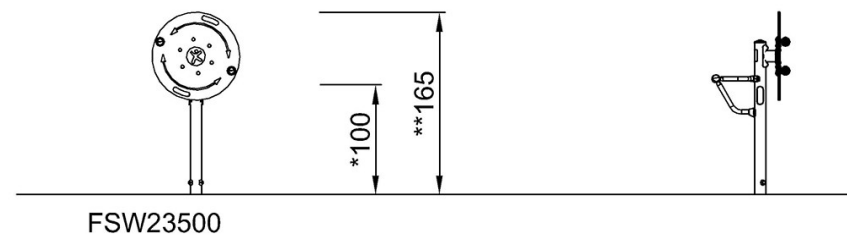
FSW235

* Max Wys. Upadku | ** Wysokość | *** Strefa Bezpieczeństwa

* Max Wys. Upadku | ** Max Wysokość



FSW23500
*100cm
**140cm
***16.3m²



[Kliknij, aby zobaczyć RZUT Z GÓRY](#)

[Kliknij, aby zobaczyć RZUT BOCZNY](#)