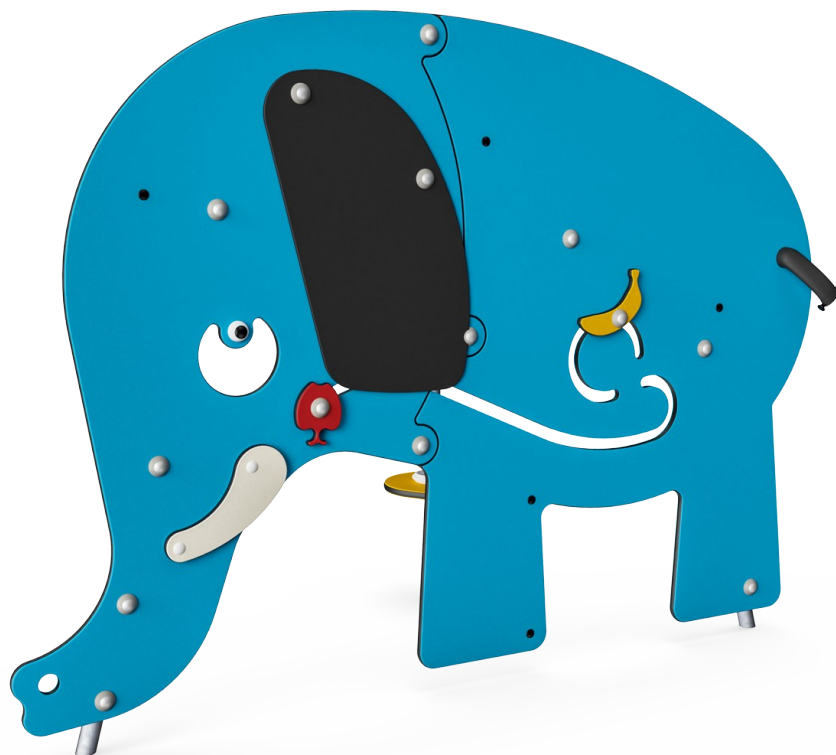


# Elefante


MSC5420

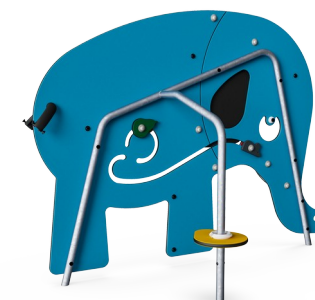
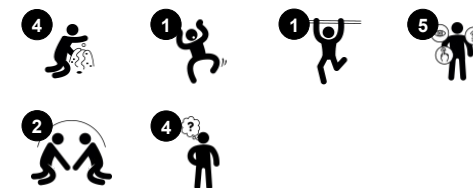


¡WOW! El elefante es una atracción icónica del parque infantil que invita a jugar e inspira historias. El elefante es un divertido generador de espacios al que los niños vuelven una y otra vez para investigar los elementos manipulables y crear nuevas historias: el plátano, las manzanas y las peras van de la boca al estómago. La historia del ratón y el elefante

entusiasma a los pequeños. La narración y la imaginación son importantes para el desarrollo del lenguaje y las habilidades de pensamiento. La diversidad táctil, con la oreja de goma y la cola de tela suave, se suma a la estimulación táctil. El espacio bajo la barriga y la trompa del elefante es ideal para trepar por él, ejercitando la coordinación cruzada. Los agujeros también

facilitan el juego del cucú. El juego del cucú desarrolla en el niño la comprensión de la permanencia de los objetos: que las personas y los objetos siguen existiendo aunque estén fuera de la vista durante un tiempo.

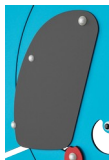
Número de artículo MSC542000-3417P	
Información general del producto	
Dimensiones LxAnch.xAl.	188x75x140 cm
Grupo de edad	6m+
Usuarios	4
Opciones de color	



Los datos están sujetos a cambios sin previo aviso.

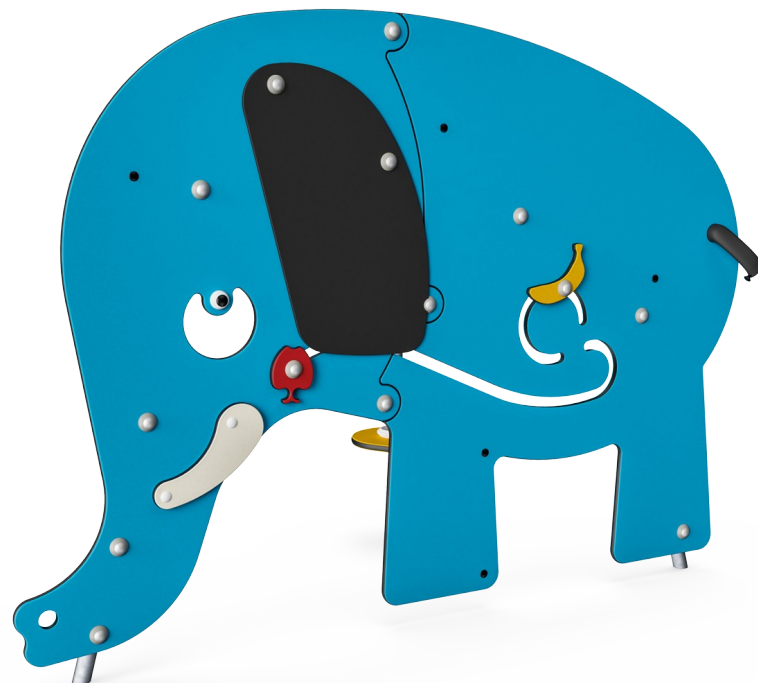
# Elefante

MSC5420



## Oreja

**Socio-emocional:** se puede jugar desde ambos lados, fomentando la cooperación.  
**Cognitivo:** la variación táctil ayuda a los niños a comprender las características de los diferentes materiales y sus usos. Comprensión de causa y efecto al doblar la aleta de goma.



## Cola

**Socio-emocional:** cooperación y toma de turnos al tirar de la cola. **Cognitivo:** comprensión de la permanencia de los objetos: las cosas pueden desaparecer sin desaparecer para siempre. **Creativo:** dejar una marca colocando la cola en su posición preferida.



## Temática

**Cognitivo:** sugiere un tema y apoya el juego dramático, que estimula los idiomas y las habilidades de comunicación.



## Ojo

**Socio-emocional:** el ojo evoca emociones de empatía, animando a los niños a mirar al animal a los ojos.



## Esfera de juego

**Socio-emocional:** se puede jugar desde ambos lados, fomentando la cooperación.  
**Cognitivo:** comprensión de causa y efecto.  
**Creativo:** dejar una marca y colocar las esferas en diferentes posiciones.



## Mesa

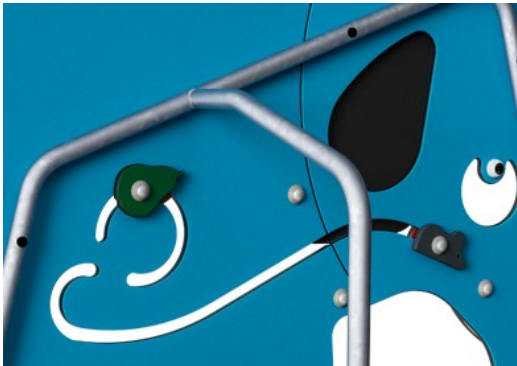
**Socio-emocional:** buen lugar de encuentro y creador de espacios. Compartir y cooperar crean un escenario social que favorece la comunicación y la cooperación.

# Elefante

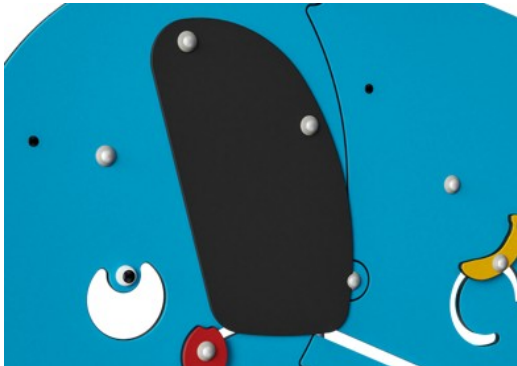
MSC5420



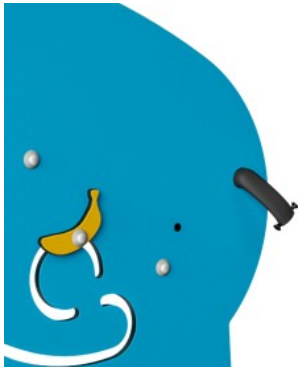
Paneles de 19 mm EcoCore™. El EcoCore™ es un material ecológico altamente duradero, que no solo es reciclable después de su uso, sino que también consta de un núcleo producido a partir de material 100% reciclado.



Los postes de soporte de acero están galvanizados en caliente por dentro y por fuera con zinc sin plomo. La galvanización tiene una excelente resistencia a la corrosión en ambientes exteriores y requiere poco mantenimiento.



Las membranas Corocord consisten en material de goma a prueba de fricción de calidad de cinta transportadora con excelente resistencia a los rayos UV. Probado y conforme con los requisitos de REACH para HAP. Embebido es una armadura de cuatro capas hecha de poliéster tejido. La armadura y las dos capas superficiales dan como resultado un espesor total de 7,5 mm.



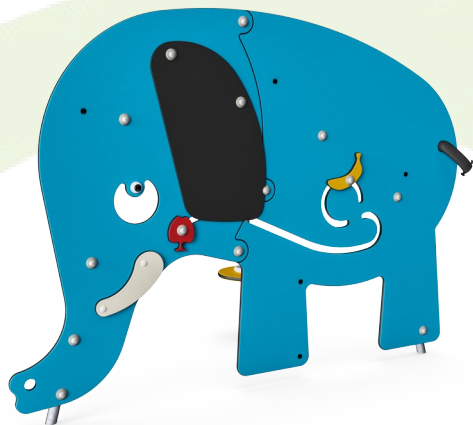
La cola está hecha de bandas tejidas suaves y flexibles. El material base de las correas es PP, que tiene buena resistencia al desgaste y al impacto.

Número de artículo MSC542000-3417P	
Información de instalación	
Altura máxima de caída	0 cm
Área de seguridad	14,2 m²
Horas de instalación	4,2 horas
Volumen de excavación	0,13 m³
Volumen de hormigón	0,00 m³
Profundidad de anclaje	60 cm
Peso del envío	55 kg
Opciones de anclaje	Enterrar ✓ Suelo duro ✓
Garantías	
EcoCore HDPE	De por vida
Acero galvanizado	De por vida
Membrana	2 años
Partes móviles	2 años
Piezas de repuesto garantizadas	10 años



# Sustainability Data

MSC5420



Cuna a puerta A1-A3	Emisión total CO <sub>2</sub>	CO <sub>2</sub> e/kg	Materiales Reciclados
	kg de CO <sub>2</sub> e	kg de CO <sub>2</sub> e/kg	%
MSC542000-3417P	102,06	2,01	76,01

El marco general aplicado para estos factores es la Declaración Ambiental de Producto (EPD), que cuantifica "la información ambiental sobre el ciclo de vida de un producto y permite realizar comparaciones entre productos que cumplen la misma función" (ISO, 2006). Esto sigue la estructura y aplica un enfoque de evaluación del ciclo de vida a toda la etapa del producto, desde la materia prima hasta la fabricación (A1-A3))

Kompan A/S  
C.F. Tietgens Boulevard 32C  
DK-5220 Odense SØ  
Denmark



## Verification of CO<sub>2</sub> calculation of: Themed play systems



Data version no. 2023-10-05

The CO<sub>2</sub> calculation and data are in compliance with the principles of a carbon footprint impact according to the GHG protocol (Greenhouse Gas Protocol), Scope 3, cradle to gate related to all individual components in the product category: "Themed play systems" represented by item no.: MSC641100-3717P.

(Scope 3 emissions include emission sources in the upstream and downstream value chain).

Date: 30. October 2023 | Valid until: 30. October 2025  
Verified by:

Julie Marie Vejsgaard Larsen, LCA & EPD Consultant

Verification based on report: Validation of CO<sub>2</sub> calculation of 9 categories of Kompan product line, version 1.0, prepared by: Bureau Veritas HSE, Denmark: Julie M. V. Larsen.

Publication date: 30. October 2023

By Bureau Veritas HSE  
www.bureauveritas.dk  
+45 7731 1000

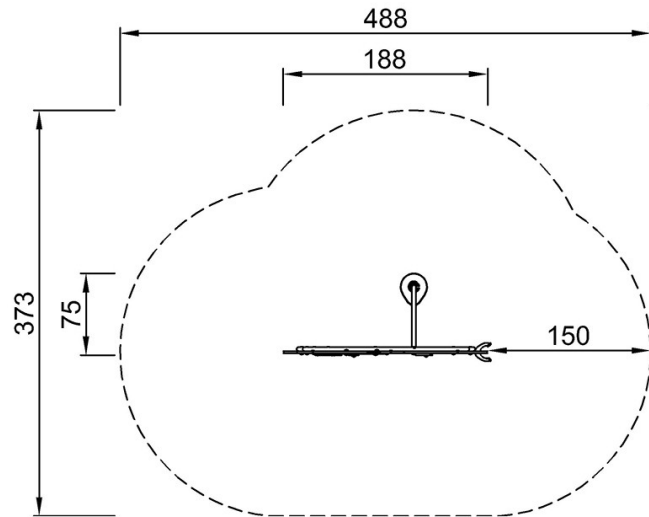


# Elefante

MSC5420

\* Altura Máx. de caída | \*\* Altura total | \*\*\* Área de seguridad

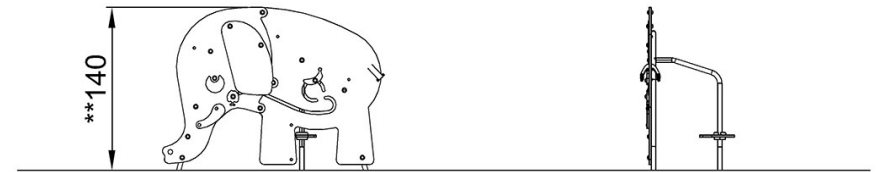
\* Altura Máx. de caída | \*\* Altura total



MSC542000P

\*\*140cm

\*\*\*14.2m<sup>2</sup>



MSC542000P

[Haga clic para ver VISTA SUPERIOR](#)

[Haga clic para ver VISTA LATERAL](#)