

Ciotola Spinner


ELE400024

KOMPAN
Let's play



Questa giostra dal curioso design a forma di tazza regala ore d'infinito divertimento ai bambini che la provano. Il suo design aperto ed inclusivo permette anche a bambini con difficoltà motorie di accedervi in totale sicurezza. Le opportunità di gioco che regala sono molteplici: ci si può ruotare in gruppo combinando 2-3 Spinner vicini, oppure da soli

con la semplice forza del proprio corpo. L'ingegnoso meccanismo di rotazione permette di aggiustare la velocità del movimento con il proprio corpo. Questa funzionalità è molto utile per sviluppare il pensiero logico.

Codice articolo ELE400024-3717OR	
Informazioni generali prodotto	
Dimensioni (LxLxA)	52x55x60 cm
Età d'uso	4+
Capacità di gioco	1
Opzioni colori	



Ciotola Spinner

ELE400024



Tazza inclinata e rotante

Fisico: il senso dell'equilibrio e la coordinazione vengono supportati durante la rotazione, influenzando la capacità di stare fermi. I muscoli si sviluppano quando si spingono o tirano gli amici. Può essere girato con i propri movimenti del corpo o con l'aiuto di qualcun altro. Può essere spinto anche dalla posizione di una sedia a rotelle. **Socio-emotivo:** cooperazione, aiutare gli altri, rispettare i turni. **Cognitivo:** il pensiero logico quando si accelera o si rallenta la rotazione arricciandosi o allungandosi.



Tazza profonda

Socio-emotivo: sensazione di sicurezza quando si prende la tazza. I lati di supporto favoriscono un ampio spettro di disabilità motorie grazie all'altezza. Inclusivo per tutte le abilità.

Ciotola Spinner

ELE400024



Lo Spinner Bowl è realizzato in PE riciclabile. La ciotola è modellata in un unico pezzo con boccole filettate metalliche integrate e un foro di scarico dell'acqua per garantire un'elevata durata in tutti i climi del mondo.



Sistema di cuscinetti progettato per impieghi gravosi con cuscinetti radiali a una corona di sfere con tenute in gomma. La struttura del cuscinetto completamente chiusa è lubrificata a vita e non richiede manutenzione.



Le superfici in acciaio sono zincate a caldo all'interno e all'esterno con zinco senza piombo. La zincatura ha un'eccellente resistenza alla corrosione in ambienti esterni e richiede una bassa manutenzione.



Spinner Bowl è disponibile in sei diverse opzioni di colore.



La variante color sabbia è realizzata in materiale polietilene misto a pietra rotostampata con struttura superficiale antiscivolo. Ci si devono aspettare piccole differenze nella visualizzazione della miscela di pietre del materiale.



GreenLine versions in teal color are designed with molded PE parts which consist of 33% recycled post-consumer ocean waste. Ocean waste is collected from the maritime industry, such as fishing nets, ropes and trawls.

Codice articolo ELE400024-3717OR

Informazione installazione

Max. altezza di caduta	100 cm
Superficie di sicurezza	9,8 m²
Tempo d'installazione totale	1,3
Volume di scavo	0,11 m³
Volume di calcestruzzo	0,06 m³
Profondità di base (standard)	90 cm
Peso della spedizione	22 kg
Opzioni ancoraggio	Interrato ✓ Superficie ✓

Garanzie

Struttura del cuscinetto	5 anni
Hardware	10 anni
Parti vuote in polietilene (PE)	10 anni
Acciaio zincato	Garanzia a vita
Garanzia pezzi di ricambio	10 anni



Sustainability Data

ELE400024



Cradle to Gate A1-A3	Emissioni totali di CO ₂	CO ₂ e/kg	Materiali riciclati
	kg CO ₂ e	kg CO ₂ e/kg	%
ELE400024-3717OR	55,26	2,99	40,12

Il quadro complessivo applicato a questi fattori è la Dichiarazione Ambientale di Prodotto (EPD), che quantifica "le informazioni ambientali sul ciclo di vita di un prodotto e consente confronti tra prodotti che svolgono la stessa funzione" (ISO, 2006). Questo segue la struttura e applica un approccio di Valutazione del Ciclo di Vita (LCA) all'intero stadio del prodotto, dalla materia prima fino alla produzione (A1-A3).

Kompan A/S
C.F. Tietgens Boulevard 32C
DK-5220 Odense SØ
Denmark



Verification of CO₂ calculation of: Freestanding play equipment



Data version no. 2023-10-05

The CO₂ calculation and data are in compliance with the principles of a carbon footprint impact according to the GHG protocol (Greenhouse Gas Protocol), Scope 3, cradle to gate related to all individual components in the product category: "Freestanding play equipment" represented by item no.: GXY916012-3417.

(Scope 3 emissions include emission sources in the upstream and downstream value chain).

Date: 30. October 2023 | Valid until: 30. October 2025
Verified by:

Julie Marie Vejsgaard Larsen, LCA & EPD Consultant

Verification based on report: Validation of CO₂ calculation of 9 categories of Kompan product line, version 1.0, prepared by: Bureau Veritas HSE, Denmark: Julie M. V. Larsen.

Publication date: 30. October 2023

By Bureau Veritas HSE
www.bureauveritas.dk
+45 7731 1000

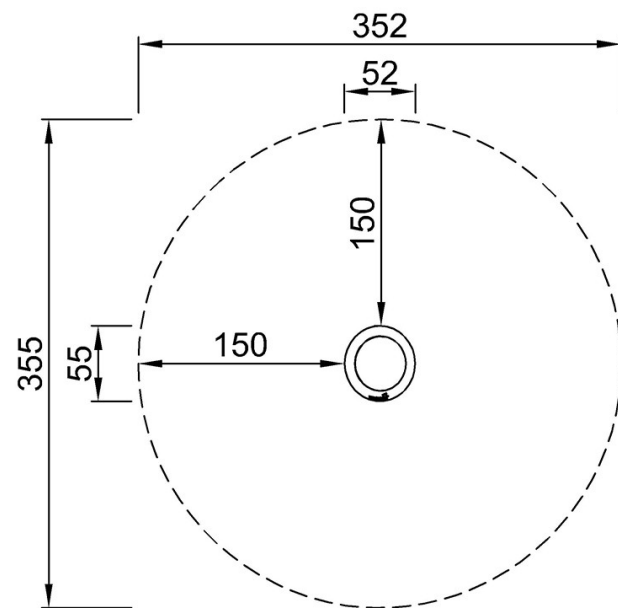


Ciotola Spinner

ELE400024

Altezza di caduta massima | Altezza totale | Superficie di sicurezza

Altezza di caduta massima | Altezza totale

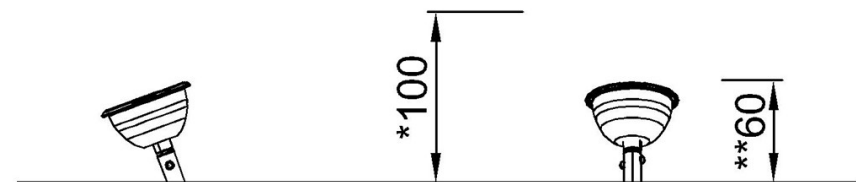


ELE400024

*100cm

**60cm

***9.8m²



ELE400024

[Fai clic per visualizzare il rapporto VISTA SUPERIORE](#)

[Fai clic per visualizzare il rapporto VISTA LATERALE](#)