

Legepanel 1 - Labyrint

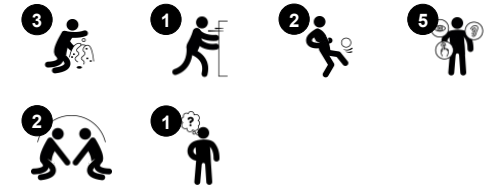
PCM004121



Varenr. PCM004121-0901

Generel produktinformation

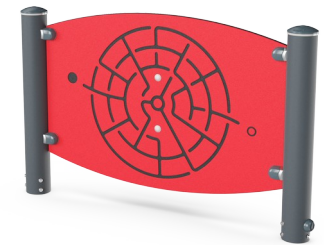
Dimensioner LxBxH	121x21x76 cm
Alder	1+
Antal brugere	2
Farvemuligheder	●



The Maze is a highly attractive play activity that will appeal to children again and again. Steering the steel bullets through the maze to meet their destination points takes concentration and good control of big arm movement as well as smaller hand movements. This is a great training of motor and muscle skills and it makes a great fundament for

instance for hand-writing and drawing. The thrill of hitting the target points of the yellow, blue or red circle is second to none. Children love to play this game together, or they take a break from the wilder activities of the playground to retract for some solitary play. On the rear side of the play panel, a finger maze is placed. These different levels of mazes appeal to each

their sort of play and competence level. All in all the Maze play panel is an excellent offering of a concentrated small group or individual play.



Legepanel 1 - Labyrint

PCM004121



Labyrintpanel

Social-emotionelle evner: understøtter kommunikation og samarbejde når man udforsker labyrinten med vennerne. **Kognitive evner:** her stimuleres hukommelsen.



Vendebur labyrintpanel

Social-emotionelle evner: cooperating on completing the maze trains turn-taking and cooperation skills. **Kognitive evner:** figuring out how to turn the maze to make the balls fit into the goals trains logical thinking skills. The game character supports rules understanding and strategic thinking. **Kreative evner:** leaving the balls in new positions allow children to leave a mark in the playground.

Legepanel 1 - Labyrint

PCM004121



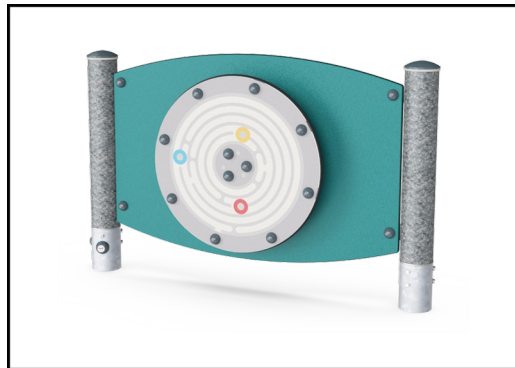
Paneler af 19 mm EcoCore™. EcoCore™ er et meget holdbart materiale, som ikke kun kan genbruges efter brug, men som også består af materiale, der er produceret af +95 % genanvendt materiale fra fødevareemballageaffald.



Stolper med varmgalvaniseret stålfod fås i forskellige materialer: 1) Trykimprægnerede fyrretræsstolper, 2) Forgalvaniseret stål stolper indvendig og udvendig med pulverlakeret topfinish, 3) Blyfri aluminium med farveanodiseret topfinish og 4) Greenline TexMade-stolper af 95 % genanvendt PE- og tekstilaffald.



Musikpanelet med xylofon består af HDPE-materiale i 19 mm EcoCore™, der er fremstillet af +95 % genbrugsmateriale fra f.eks. fødevareemballageaffald i både kernen og det farverige yderlag. Rørene er lavet af trykstøbt aluminium, der er specielt legeret til udendørs miljøer. Slagtøjspanelet består af 2 congatrommer med PP-rør og topplade i farvet ABS.



KOMPAN GreenLine-versioner er designet med ultimative holdbare materialer med den lavest mulige CO2e-udledningsfaktor, såsom EcoCore™-paneler af +95 % genbrugsmaterialer som udtjente fiskenet.

Varenr. PCM004121-0901

Installationsinformation

Maks. faldhøjde	0 cm
Faldområde	11,2 m ²
Installationstid (timer)	2,6
Udgravningsmængde	0,05 m ³
Betonmængde	0,00 m ³
Forankringsdybde	85 cm
Fragtvægt	52 kg
Forankringsmuligheder	Overflade ✓ I jorden ✓

Garanti

EcoCore HDPE	Livstid
Galvaniseret stål	Livstid
Bevægelige dele	2 år
Stolpe	10 år
Garanterede reservedele	10 år

Bæredygtighedsdata

PCM004121



Vugge-til-port A1-A3	Total CO ₂ udledning	CO ₂ e/kg	Gen-anvendte materialer
	kg CO ₂ e	kg CO ₂ e/kg	%
PCM004121-0950	60,31	1,50	76,40
PCM004121-0901	70,51	1,94	68,93

Den overordnede ramme for disse faktorer er Environmental Product Declaration (EPD), som kvantificerer "miljøoplysninger om et produkts livscyklus og muliggør sammenligninger mellem produkter, der opfylder samme funktion" (ISO, 2006). Dette følger strukturen og anvender en livscyklusvurderingstilgang til hele produktfasen fra råvarer til fremstilling (A1-A3))

Kompan A/S
C.F. Tietgens Boulevard 32C
DK-5220 Odense SØ
Denmark



Verification of CO₂ calculation of: Themed play systems



Data version no. 2023-10-05

The CO₂ calculation and data are in compliance with the principles of a carbon footprint impact according to the GHG protocol (Greenhouse Gas Protocol), Scope 3, cradle to gate related to all individual components in the product category: "Themed play systems" represented by item no.: MSC641100-3717P.

(Scope 3 emissions include emission sources in the upstream and downstream value chain).

Date: 30. October 2023 | Valid until: 30. October 2025

Verified by:

Julie Marie Vejsgaard Larsen, LCA & EPD Consultant

Verification based on report: Validation of CO₂ calculation of 9 categories of Kompan product line, version 1.0, prepared by: Bureau Veritas HSE, Denmark: Julie M. V. Larsen.

Publication date: 30. October 2023

By Bureau Veritas HSE
www.bureauveritas.dk
+45 7731 1000

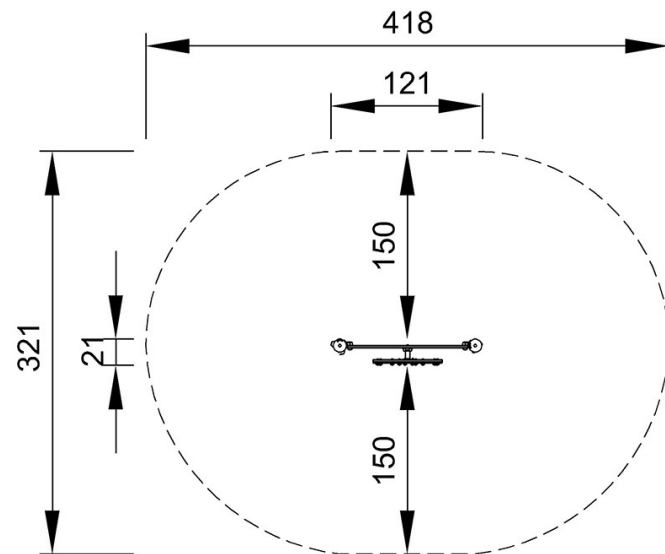


Legepanel 1 - Labyrint

PCM004121

* Maks. faldhøjde | ** Samlet højde | *** Faldområde

* Maks. faldhøjde | ** Samlet højde



PCM004121
*0cm
**76cm
***11.2m²



[Klik for at se FRA OVEN](#)

[Klik for at se FRA SIDEN](#)