

# Neljä tornia tunnelilla, Classic, PE-liukumäki

PCM400221

**KOMPAN**  
Let's play

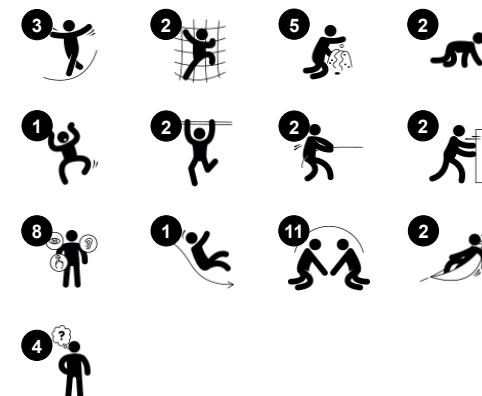


Neljä tornia ja tunneli tarjoavat leikkisää sosiaalisemotionaalista oppimista sekä fyysistä kasvua taaperoille. Yksikössä on runsaasti erilaisia leikkiaktiviteetteja, jotka rohkaisevat viihtymään leikin parissa. Leikkikierto neljän tornin välillä tarjoaa lajiteltuja leikkihaasteita nuoremmille ja vanhemmille taaperoille. Liukumäki mahdollistaa nopean vauhdin,

keskivartaloa ja tasapainoa kehittävän liukumisen alas ja sitten juostaankin jo takaisin ylös ja lasketaan alas. Tasapaino- ja huojuvat sillat kutsuvat vatsaa kutittavaan tasapainoharjoitteluun. Liikkuvien siltojen reaktiot, kun niillä on myös muita lapsia, tarjoavat erinomaisia, arvaamattomia tasapainohaasteita. Tunneli rohkaisee

ryömimään, mikä harjoittaa ristikkäiskoordinaatiota ja lukemisen kannalta tärkeää crossmodaalista havaintoa. Puheputket kutsuvat lapsia kommunikoimaan tornin toiselta puolelta toiselle, ystävystymään ja seurustelemaan samalla kun he parantavat lukutaitoaan.

Tuotenumero PCM400221-0603	
Tuotetiedot	
Mitat PxLxK	489x325x211 cm
Ikäryhmä	1+
Leikkikapasiteetti	23
Väri vaihtoehdot	



# Neljä tornia tunnelilla, Classic, PE-liukumäki

PCM400221



## Liukumäki

**Fyysinen:** laskeminen kehittää paikkatietoisuutta ja tasapainoa. Lisäksi ydinlihaksia harjoitetaan, kun alas liukuessa istutaan pystyasennossa. **Sosiaalis-emotionaalinen:** vuorottelu stimuloi empatiaa. **Kognitiivinen:** pienet lapset kehittävät tilantajua sekä ymmärrystään nopeudesta ja etäisyyksistä liukumalla nopeasti alas.



## Vaellussilta

**Fyysinen:** heiluva silta harjoittaa tasapainoa ja koordinaatiota sekä paikkatietoisuutta, kun lapset ylittävät sillan juoksemalla tai hyppimällä. **Sosiaalis-emotionaalinen:** vuorottelu ja toisten huomioiminen ohitettaessa ja tuntemalla muiden liikkeit. Yhteistyö ja seurustelu muiden kanssa sillalla ja sen ympäristössä.



## Tunneli

**Fyysinen:** lapset ryömivät tunnelin läpi, kehittäen motorisia taitojaan ja hahmottamiskykyään. **Sosiaalis-emotionaalinen:** vuorottelua toisiaan ohittaessa.



## Puheputki

**Sosiaalis-emotionaalinen:** kannustaa kommunikointiin ja vuorovaikutukseen. **Kognitiivinen:** herättää uteliaisuutta ja ymmärtämään syytä ja seurausta sekä esineiden pysyvyyttä: esineet ja henkilöt ovat olemassa myös silloin, kun ne eivät ole näkyvissä.



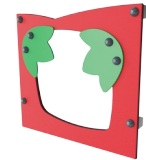
## Hiekkalapiopaneeli

**Fyysinen:** käsien ja silmien koordinaatio ja työntö- ja vetoliikkeet. **Sosiaalis-emotionaalinen:** kutsuu yhteistyöhön kakspuoleisuuden vuoksi ja tarjoaa rinnakkaista leikkiä. **Kognitiivinen:** looginen ajattelu: syy-seuraussymmmärrys, kun liikutetaan kauhoja urissa tai siirretään materiaaleja kauhasta toiseen. **Luovuus:** siirtämällä kauhoja, luomalla uusia kauha-asentoja.



## Huojuva askelma

**Fyysinen:** tasapaino ja tilantaju sekä asennon harjoittelu. Tärkeitä taitoja paikallaan istumiselle.



## Ryömisaukko

**Fyysinen:** aukko mahdollistaa kiipeämisen ja ryömimisen, kehittäen ristikkäiskoordinaatiota, asento- ja liikeaistia sekä tilantajua. **Sosiaalis-emotionaalinen:** yhteistyö ja vuorottelu, kun ohitetaan toinen.

# Neljä tornia tunnelilla, Classic, PE-liukumäki

PCM400221

**KOMPAN**  
Let's play



19 mm:n EcoCore™ -paneelit. EcoCore™ on erittäin kestävä, ympäristöystävällinen materiaali, joka ei ole ainoastaan kierrätettävissä käytön jälkeen, vaan se koostuu myös ytimestä, joka on valmistettu +95-prosenttisesti kierrätetystä elintarvikepakkausjätteestä. Puupaneelit ovat kyllästettyä ja ruskeaksi maalattua mäntyä, pystysuorat teräsprofiilit.



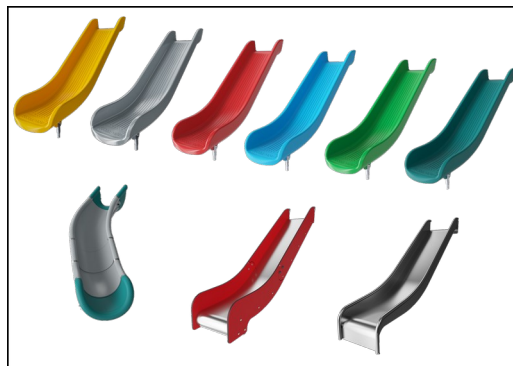
Pääpylväitä, joissa on kuumasinkitty teräsjalusta, on saatavana eri materiaaleista: Paineekyllästettyinä mäntypuutolppina. Terästolppina, jotka on esisinkitty sisä- ja ulkopuolelta ja joiden pinta on jauhemaalattu. Lyijyttöminä alumiinitolppina, väri anodisoitu. Greenline TexMade -tolppina, joissa on +95-prosenttisesti kierrätettyä PE-materiaalia ja tekstiilijätettä.



Kaikkia kansiä tukevat ainutlaatuiset vähähiiliset alumiiniprofiilit, joissa on useita kiinnitysvaihtoehtoja. Harmaat valetut kannet on valmistettu 75% kulutuksen jälkeisestä valtamerijätteen PP-materiaalista, ja niissä on luistamaton kuvio ja pinta.



Värikkösten teräsosien sisäpuoli on kuumasinkitty ja ulkopuoli on jauhemaalattu. Tämä takaa erinomaisen korroosionkestävyyden kaikissa ilmasto-olosuhteissa ympäri maailmaa.



Liukumäen voi valita kuudessa eri värisä ja kolmesta eri materiaalista: Suorat tai kaarevat yksiosaiset valetut PE-liukumäet, jotka on valmistettu 33-prosenttisesti kulutuksen jälkeisistä materiaaleista. Yhdistelmä, jossa EcoCore™-sivut ja ruostumaton teräs. Täysin ruostumatonta terästä yksiosaisena ilkevallankestävämpiä ratkaisuja varten.



KOMPAN GreenLine -versiot on suunniteltu mahdollisimman ympäristöystävällisistä materiaaleista, joiden CO2e-päästökerroin on mahdollisimman alhainen. TexMade-pylväs ja EcoCore™ -paneelit koostuvat 95-prosenttisesti kulutuksen jälkeisestä kierrätysjätteestä. Valetut PP-kannet.

Tuotenumero PCM400221-0603

## Asennustiedot

Putoamiskorkeus enintään	100 cm
Turva-alue	35,7 m²
Asennusaika	21,1 tuntia
Kaivanto	0,45 m³
Betonivalu	0,00 m³
Perustuksen syvyys (vakio)	60 cm
Lähtötyksen paino	726 kg
Ankkurointivaihtoehdot	Syväper. ✓ Pinta-as. ✓

## Takuutiedot

EcoCore HDPE	Elinikäinen
Tolppa	10 vuotta
PP tasot	10 vuotta
Takuuseen kuuluvat varaosat	10 vuotta



# Kestävän kehityksen data

PCM400221



Tuotevaihe A1–A3	Hiilidioksi dipäästöt yhteensä	Hiilidioksi dipäästöt kiloa kohden	Kierrätys materiaalit
	kg CO <sub>2</sub> e	kg CO <sub>2</sub> e/kg	%
PCM400221-0651	913,15	1,75	63,75
PCM400221-0603	1.004,32	1,97	28,69

Näihin tekijöihin sovellettavana yleiskehityksenä käytetään Environmental Product Declaration -ympäristötuoteselostetta (EPD), jossa määritetään "ympäristötiedot tuotteen elinkaaren ajalta ja joka mahdollistaa samaan tehtävään tarkoitettujen tuotteiden keskinäisen vertailun" (ISO, 2006). Tämä seuraa elinkaariarviointimenetelmän (Life Cycle Assessment, LCA) rakennetta ja soveltaa sitä koko tuotevaiheeseen raaka-aineen hankinnasta tuotteen valmistukseen (A1–A3).

## Kompan A/S

C.F. Tietgens Boulevard 32C  
DK-5220 Odense SØ  
Denmark

Validation of CO<sub>2</sub>  
calculation method  
**BUREAU VERITAS**  
HSE Denmark A/S



## Verification of CO<sub>2</sub> calculation of: Play systems



Data version no. 2023-10-05

The CO<sub>2</sub> calculation and data are in compliance with the principles of a carbon footprint impact according to the GHG protocol (Greenhouse Gas Protocol), Scope 3, cradle to gate related to all individual components in the product category: "Play systems" represented by item no.: PCM200321-0950.

(Scope 3 emissions include emission sources in the upstream and downstream value chain).

**Date: 30. October 2023 | Valid until: 30. October 2025**

**Verified by:**

Julie Marie Vejsgaard Larsen, LCA & EPD Consultant

Verification based on report: Validation of CO<sub>2</sub> calculation of 9 categories of Kompan product line, version 1.0, prepared by: Bureau Veritas HSE, Denmark: Julie M. V. Larsen.

**Publication date: 30. October 2023**

**By Bureau Veritas HSE**  
www.bureauveritas.dk  
+45 7731 1000

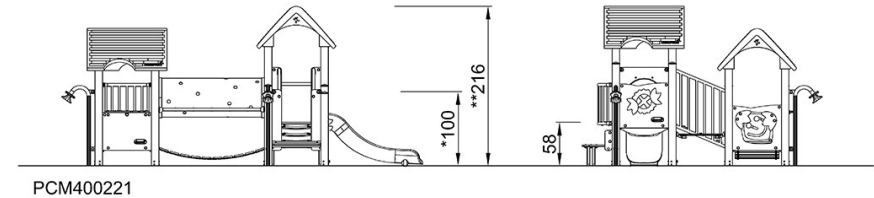
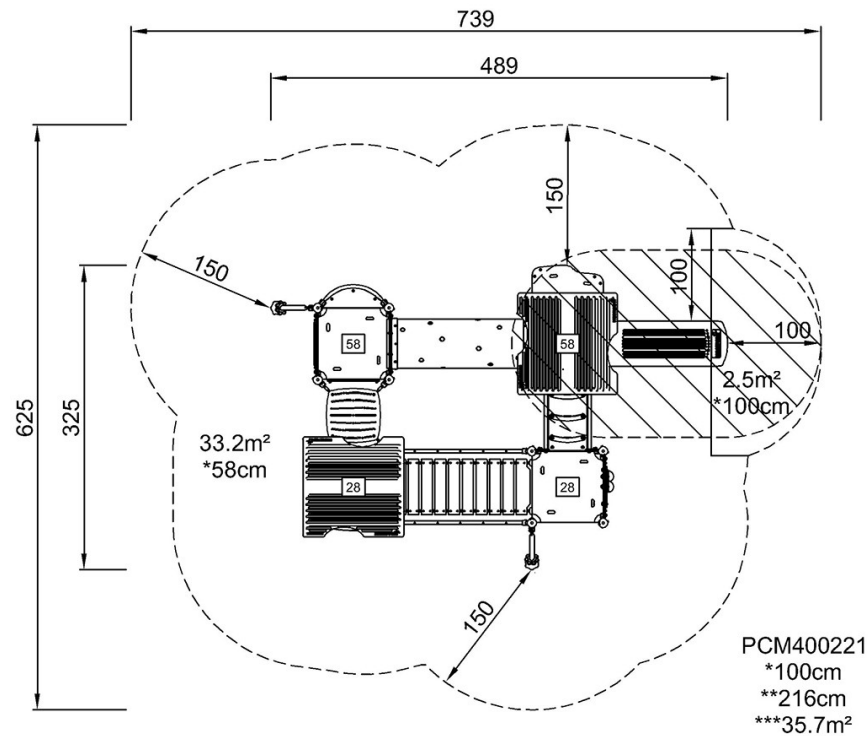


# Neljä tornia tunnelilla, Classic, PE-liukumäki

PCM400221

Putoamiskorkeus enint. | Kokonaiskorkeus | Turva-alue

Putoamiskorkeus enint. | Kokonaiskorkeus



[Klikkaa nähdäksesi NÄKYMÄ YLHÄÄLTÄ](#)

[Klikkaa nähdäksesi NÄKYMÄ SIVULTA](#)