

# Tipi karusell

ELE400064

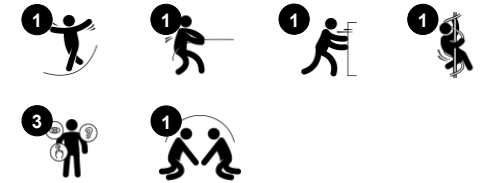
**KOMPAN**  
Let's play



Artikelnr. ELE400064-3717GR

## Generell produktinformation

Dimension LxWxH	120x120x53 cm
Åldersgrupp	4+
Kapacitet (användare)	6
Färgalternativ	



Karusellen Tipi är en rymlig, social, inkluderande, vild eller lugn lekaktivitet där barn från fyra års ålder kan snurra runt medan de ligger, sitter eller till och med står (för de riktigt äventyrliga). Bortsett från att den är rolig att leka med, både tillsammans med vänner och på egen hand, tränar karusellen Tipi också grovmotoriken, i synnerhet balansorganen och

balanssinnet. De varierade sätten att använda karusellen gör den mycket inkluderande och ger alla barn chansen att prova. När barnen knuffar och snurrar på karusellen får de bra konditionsträning och tränar sina ben, armar, centrala muskelgrupper och motoriska färdigheter, särskilt balanssinnet.



# Tipi karusell

ELE400064



## Rotation

**Fysisk:** när barnen puttar eller drar lekenheten i rörelse tränas muskelstyrka och kondition. Rotation utvecklar sinne för balans och rum. **Socioemotionell:** att lyssna och samarbeta kring hur snabbt barnen ska snurra utvecklar empati och samarbetsförmåga.



## Rymlig plattform

**Fysisk:** möjliggör fler kroppspositioner: sitta, ligga, stå. Bra för barn med funktionsvariationer. **Socioemotionell:** många barn kan använda Tipi Karusellen samtidigt, vilket stöder samarbete och turordning.

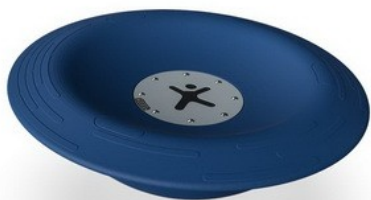


## Grund ingångskant

**Fysisk:** ger möjlighet att gå på i den snurrande farten, och stanna på. Skapar en lätt ingång för barn med olika funktionsvariationer. **Socioemotionell:** ger en säker känsla när barn ligger eller sitter i Tipi Karusell.

# Tipi karusell

ELE400064



Skålarna är tillverkade av återvinningsbar PE som består av 33% återvunnet material. Skålarna är gjutna i ett stycke med integrerade gångbussningar i metall och vattenavrinningshål för att säkerställa hög hållbarhet i alla klimat runt om i världen.

Kraftigt konstruerat lagersystem med en rad djupa spårkullager med gummitätningar. Den helt slutna lagerkonstruktionen är belagd med livslångt smörjmedel och underhållsfri. Lagersystemet har en integrerad dragbroms enligt globala säkerhetsstandarder.

Tipi-karusellen har ett unikt vattendräneringsystem. Vatten dräneras automatiskt, vilket säkerställer att karusellen alltid är torr och klar för användningar. Dräneringshålet är täckt av en rostfritt stålsil.

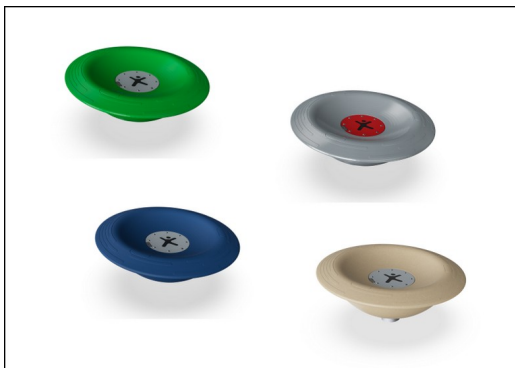
Artikelnr. ELE400064-3717GR

## Installationsinformation

Max. fallhöjd	100 cm
Säkerhetsområde	14,0 m <sup>2</sup>
Total installationstid	2,4
Grävdjup (volym)	0,44 m <sup>3</sup>
Betong (volym)	0,31 m <sup>3</sup>
Stolpdjup (standard)	100 cm
Fraktvikt	74 kg
Förankring	Nedgrävning ✓
	Ytmontering ✓

## Information om garanti

Lagersystem	5 år
Ihåliga PE-delar	10 år
Varmförzinkat stål	Livstidsgaranti
Reservdelar garanterade	10 år



Tipi -karusellen finns i tre olika färgalternativ.



Den sandfärgade varianten är tillverkad av rotationsgjuten stenblandad PE tillverkad av 33% post-consumer återvunnet material med en halkfri ytstruktur. Mindre skillnader i materialets stenblandade visualitet är att förvänta.



GreenLine-versionerna i blågrön färg är designade med gjutna PE-delar som består av 33% återvunnet marint avfall från konsumentledet. Marint avfall samlas in från sjöfartsindustrin, t.ex. fiskenät, rep och trålar.



# Hållbarhetsdata

ELE400064



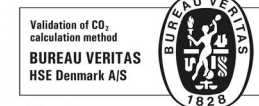
Cradle to Gate A1-A3	Totalt CO <sub>2</sub> -utsläpp	CO <sub>2</sub> e per kg	Återvunna material
	kg CO <sub>2</sub> e	kg CO <sub>2</sub> e/kg	%
ELE400064-3717GR	232,95	3,19	41,44

Det övergripande ramverket som tillämpas för dessa faktorer är miljövarudeklarationen (EPD, Environmental Product Declaration), som kvantifierar "miljöinformation om produktens livscykel och möjliggör jämförelser av produkter som uppfyller samma funktion" (ISO, 2006). Denna struktur följer här och använder en livscykelanalys för hela produktstadiet från råmaterial till färdig produkt (A1-A3).

**KOMPAN**  
Let's play

## Kompan A/S

C.F. Tietgens Boulevard 32C  
DK-5220 Odense SØ  
Denmark



## Verification of CO<sub>2</sub> calculation of: Freestanding play equipment



Data version no. 2023-10-05

The CO<sub>2</sub> calculation and data are in compliance with the principles of a carbon footprint impact according to the GHG protocol (Greenhouse Gas Protocol), Scope 3, cradle to gate related to all individual components in the product category: "Freestanding play equipment" represented by item no.: GXY916012-3417.

(Scope 3 emissions include emission sources in the upstream and downstream value chain).

**Date: 30. October 2023 | Valid until: 30. October 2025**

**Verified by:**

Julie Marie Vejsgaard Larsen, LCA & EPD Consultant

Verification based on report: Validation of CO<sub>2</sub> calculation of 9 categories of Kompan product line, version 1.0, prepared by: Bureau Veritas HSE, Denmark: Julie M. V. Larsen.

**Publication date: 30. October 2023**

By Bureau Veritas HSE  
www.bureauveritas.dk  
+45 7731 1000

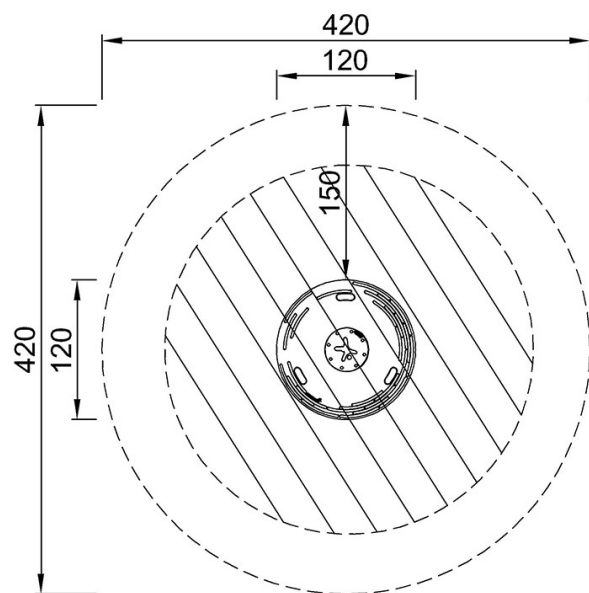


# Tipi karusell

ELE400064

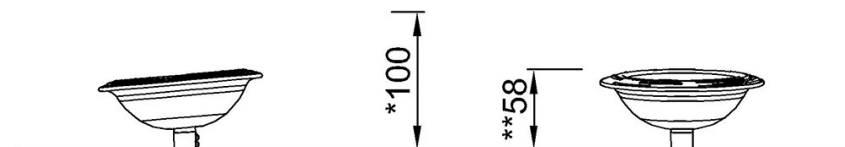
\* Max fallhöjd | \*\* Totalhöjd | \*\*\* Säkerhetsyta

\* Max fallhöjd | \*\* Totalhöjd



ELE400064  
\*100cm  
\*\*58cm  
\*\*\*14m<sup>2</sup>

[Klicka för att se TOP VIEW](#)



ELE400064

[Klicka för att se SIDE VIEW](#)