

# Le Château de la Flèche

PCM212421

**KOMPAN**  
Let's play



La porte extérieure du château est une fabuleuse structure de jeu. La grande variété de défis ludiques attirera et stimulera des heures de jeu. Les points d'accès inclinés pour l'escalade favorisent la coordination croisée, ce qui favorise le développement intellectuel. Les deux tours et le pont incurvé constituent de beaux miradors. Le double toboggan procure

des sensations fortes et ramène les enfants sur le terrain dans le cadre d'un jeu social. Le toboggan développe en outre le sens de l'équilibre. De l'autre côté de la porte extérieure du château, la piste d'athlétisme procure des sensations fortes et développe le sens de l'espace, essentiel pour gérer le monde en toute sécurité. Sous les plates-formes, il y a

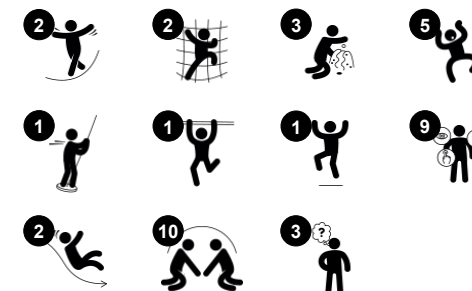
des espaces pour le jeu dramatique et social, avec des surprises spéciales comme le coffre au trésor ou la porte de la bave, qui inspireront le jeu dramatique et stimuleront le développement du langage.



Référence PCM212421-0901

## Informations générales

Dimensions LxPxH	958x1156x440 cm
Age minimum	4+
Capacité idéale (utilisateurs)	33
Options de couleurs	●



# Le Château de la Flèche

PCM212421



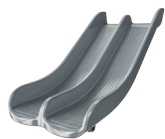
## Canon

**Cognitive:** le canon définit un thème tangible et stimule le jeu de rôle qui soutient les compétences linguistiques et de communication.



## Parcours sur piste

**Physique:** développement des muscles bras & tronc, de la densité osseuse lors des sauts depuis les poignées & soutien de l'agilité, équilibre et coordination. **Socio-émotionnel:** encourage coopération, partage, confiance en soi.



## Double glissière

**Physique:** développe la conscience de l'espace & de l'équilibre. Les muscles du tronc sont entraînés lors de la descente en position verticale. **Socio-émotionnel:** invite à la socialisation, favorise le jeu entre parents & enfants. **Cognitive:** les enfants apprennent à comprendre l'espace, la vitesse et les distances en glissant rapidement.



## Grimpeur

**Physique:** soutient la coordination croisée et la force des jambes, des bras et des mains. **Socio-émotionnel:** l'inclinaison donne un sentiment de sécurité à l'escalade.



## Boîte à trésors

**Cognitive:** compréhension de la permanence des objets : les cacher et les retrouver. Encourage l'exploration, le jeu théâtral & stimule les conversations.



## Porte baveuse

**Physique:** stimulation tactile par le déplacement du corps à travers la porte. **Socio-émotionnel:** stimule la prise de tours. **Cognitive:** la porte de slime encourage les jeux de cache-cache qui entraînent la compréhension de la permanence des objets.



## Fenêtre

**Socio-émotionnel:** invite à l'interaction entre les parties et au jeu coopératif.

# Le Château de la Flèche

PCM212421



Panneaux de 19 mm EcoCore™, matériau hautement durable et respectueux de l'environnement, qui est non seulement recyclable après utilisation, mais se compose également d'un noyau fabriqué à partir de matériaux post-consommation recyclés à 100 % à partir de déchets d'emballages alimentaires.



Les poteaux principaux avec le pied en acier galvanisé à chaud sont disponibles en différents matériaux : Poteaux en bois de pin imprégnés sous pression, poteaux en acier prégalvanisé à l'intérieur et à l'extérieur avec une finition de surface thermolaquée, poteaux en aluminium sans plomb avec couleur anodisée en finition de surface.



Tous les ponts sont soutenus par des profilés en aluminium de conception unique, à faible teneur en carbone avec plusieurs options de fixation. Les ponts moulés de couleur grise sont constitués à 75 % de polypropylène, provenant de déchets océaniques post-consommation, avec un motif et une surface texturés antidérapants.



Les toboggans existent en différents matériaux et couleurs : Des toboggans droits ou courbés en PE moulé de couleur jaune ou grise, ou entièrement en acier inoxydable fabriqué d'une seule pièce afin d'offrir des solutions à l'épreuve du vandalisme.



Le système de traction comprend une base en acier soudé recouverte d'une coque en PE basse densité. Les deux poignées en acier galvanisé à chaud présente un angle pour une ergonomie maximale pendant le mouvement. Les roues du système de traction sont faites de TPU qui les rend peu bruyantes et équipées de roulements à billes scellés.



Les filets et les cordes sont fabriqués en PA doté d'une protection contre les UV avec un renforcement des câbles par une armature interne en acier. La corde est traitée par induction afin de créer une soudure solide entre l'acier et la corde et ainsi garantir une excellente résistance à l'usure.

Référence PCM212421-0901

## Installation

Hauteur de Chute Max.	173 cm
Zone de sécurité	69,0 m²
Temps total d'installation	39,8
Volume d'excavation	2,33 m³
Volume de béton	0,93 m³
Profondeur ancrage	90 cm
Poids d'expédition	1.557 kg
Options d'ancrage	A enterrer ✓ A cheiller ✓

## Garantie

EcoCore HDPE	Garanti à vie
Poteau	10 ans
Ponts PP	10 ans
Cordes et filets	10 ans
Dispo pièces après arrêt fab.	10 ans





# Données sur le développement durable

PCM212421



Cradle to Gate A1-A3	Émissions totales de CO <sub>2</sub>	CO <sub>2</sub> e/kg	Matériaux recyclés
	kg CO <sub>2</sub> e	kg CO <sub>2</sub> e/kg	%
PCM212421-0901	2.165,91	1,93	69,95

Le cadre général appliqué est la Déclaration Environnementale Produit (DEP), qui quantifie « les informations environnementales sur le cycle de vie d'un produit et permet des comparaisons entre produits remplissant la même fonction » (ISO, 2006). Cela suit la structure et applique une approche d'évaluation du cycle de vie à l'ensemble de l'étape du produit, de la matière première à la fabrication (A1-A3))

Kompan A/S  
C.F. Tietgens Boulevard 32C  
DK-5220 Odense SØ  
Denmark



Verification of CO<sub>2</sub> calculation of:  
Themed play systems



Data version no. 2023-10-05

The CO<sub>2</sub> calculation and data are in compliance with the principles of a carbon footprint impact according to the GHG protocol (Greenhouse Gas Protocol), Scope 3, cradle to gate related to all individual components in the product category: "Themed play systems" represented by item no.: MSC641100-3717P.

(Scope 3 emissions include emission sources in the upstream and downstream value chain).

Date: 30. October 2023 | Valid until: 30. October 2025  
Verified by:

Julie Marie Vejsgaard Larsen, LCA & EPD Consultant

Verification based on report: Validation of CO<sub>2</sub> calculation of 9 categories of Kompan product line, version 1.0, prepared by: Bureau Veritas HSE, Denmark: Julie M. V. Larsen.

Publication date: 30. October 2023

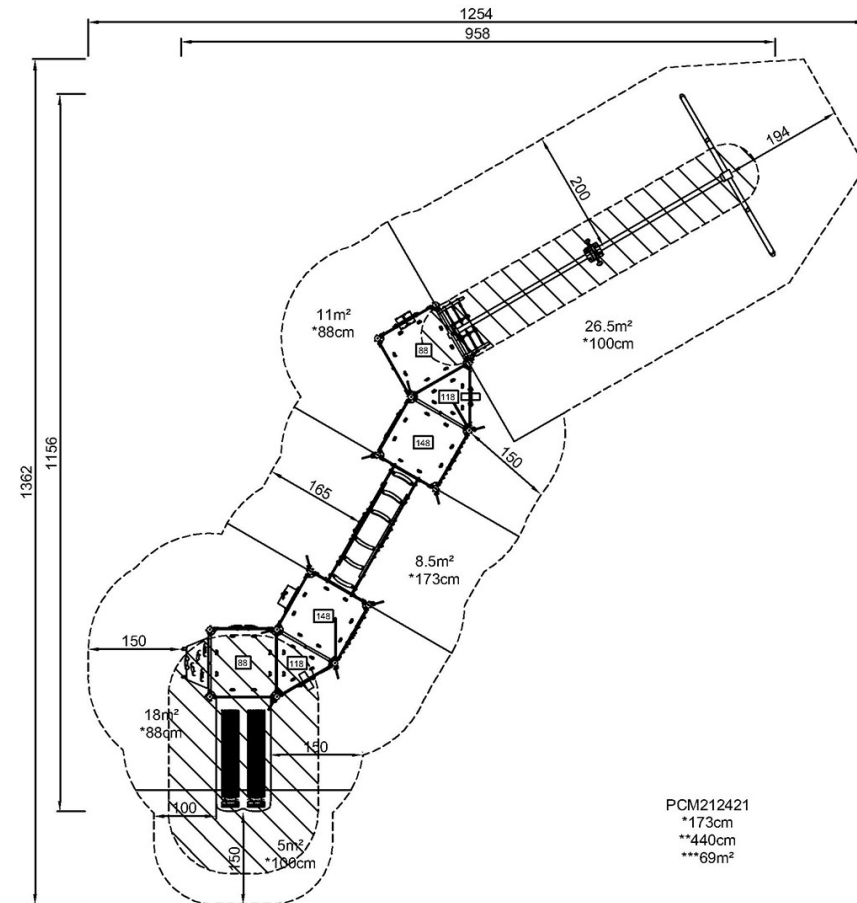
By Bureau Veritas HSE  
www.bureauveritas.dk  
+45 7731 1000



# Le Château de la Flèche

PCM212421

\* Hauteur de chute maximale | \*\* Hauteur totale | \*\*\* Zone de sécurité



PCM212421  
\*173cm  
\*\*440cm  
\*\*\*69m²

\* Hauteur de chute maximale | \*\* Hauteur totale



PCM212421

[Cliquez pour voir le rapport VUE DE DESSUS](#)

[Cliquez pour voir le rapport VUE LATÉRALE](#)