

# Combinaison 5 tours XL



KPL5001

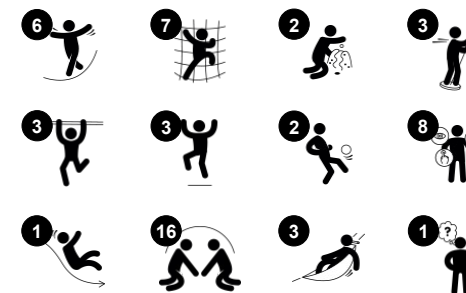
**KOMPAN**  
Let's play



Référence KPL500111-0902

## Informations générales

Dimensions LxPxH	760x842x402 cm
Age minimum	4+
Capacité idéale (utilisateurs)	39
Options de couleurs	 



Cette structure de jeu à cinq tours dense offre une variation de jeu et une capacité de jeu élevée. La combinaison fera que les enfants joueront longtemps et voudront revenir encore et encore. Au niveau du sol, trois panneaux de jeux différents permettent aux enfants de s'amuser via une activité plus silencieuse. Les possibilités différentes de grimper sur les

plates-formes rendent les explorations ludiques intéressantes. Ils entraînent en outre la coordination croisée et les muscles de l'enfant. Le pont oscillant palpitant entraîne intensément le sens de l'équilibre, ce qui profite à nouveau aux habiletés motrices de l'enfant au sens large, ainsi qu'à la confiance en son corps. Il y a des sorties passionnantes pour les joueurs

les plus timides et les plus sauvages, du toboggan au poteau du pompier. Le jeu sur cette structure permet un entraînement de tous les principaux domaines de développement physique. Il garantit également un jeu amusant avec des amis, stimulant les domaines de développement socio-émotionnel.

# Combinaison 5 tours XL

KPL5001



## Pont en filet, incliné

**Physique:** marcher sur le filet ouvert vers le haut / bas développe l'équilibre & la coordination. **Socio-émotionnel:** encourage à l'interaction avec les enfants à l'extérieur, à la socialisation & à la coopération.



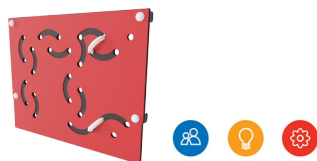
## Perche du pompier

**Physique:** la coordination est soutenue lors de la descente, ainsi que les muscles des bras / tronc. L'atterrissage renforce la densité osseuse. **Socio-émotionnel:** sentiment de prise de risque.



## Filet de tour

**Physique:** les enfants peuvent accéder rapidement aux échelons horizontaux & grimper plus lentement aux échelons inclinés. Le filet peut être escaladé des deux côtés. La coordination transversale & le sens de l'espace sont soutenus, ainsi que les muscles des bras et des jambes. **Socio-émotionnel:** le filet à deux côtés permet l'interaction sociale & favorise la socialisation. **Cognitive:** stimule la réflexion en étudiant comment accéder à la plate-forme depuis le filet.



## Jeu de l'anneau

**Socio-émotionnel:** coopérer des deux côtés pour faire monter et descendre les anneaux entraîne la prise de tours & la coopération. **Cognitive:** trouver comment faire tourner l'anneau pour qu'il s'insère dans les trous et monte / descende les trains. **Creative:** laisser les anneaux dans de nouvelles positions laisse une trace.



## Perche d'escalade

**Physique:** coordination & force musculaire sont entraînées. **Socio-émotionnel:** prise de tours & coopération.



## Pont en planches

**Physique:** l'équilibre sur la planche développe le système vestibulaire ainsi que la coordination. **Socio-émotionnel:** le passage d'autres enfants exige de la coopération & de la patience.



## Glisser

**Physique:** développe la conscience de l'espace & de l'équilibre. Les muscles du tronc sont entraînés lors de la descente en position verticale. **Socio-émotionnel:** l'empathie est encouragée en attendant son tour.

# Combinaison 5 tours XL

KPL5001

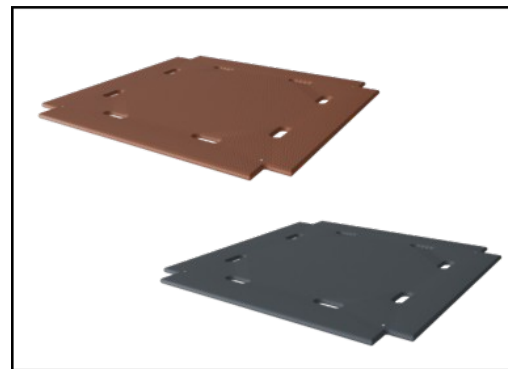
**KOMPAN**  
Let's play



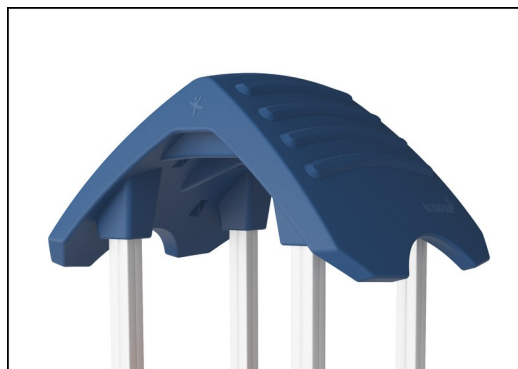
Panneaux de 19 mm EcoCore™, matériau hautement durable et respectueux de l'environnement, qui est non seulement recyclable après utilisation, mais se compose également d'un noyau fabriqué à partir de matériaux post-consommation recyclés à 100 % à partir de déchets d'emballages alimentaires.



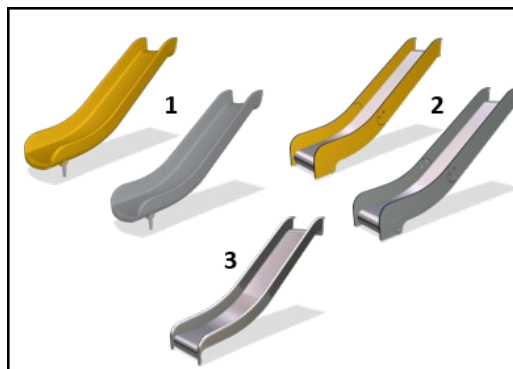
Deux types de matériaux sont disponibles pour les poteaux de la tour principale : Poteaux en bois de pin Européen de classe 3, imprégné avec traitement au Tanalith E3475 conformément à la norme EN 335. Poteau en aluminium d'épaisseur 2 mm avec traitement de surface anodisé. Aluminium EN AW-6060 T66.



Les planchers et les panneaux d'activités ludiques sont disponibles en deux types de matériaux : Planchers imperméables en contreplaqué d'une épaisseur de 21,5 mm en bois de pin et d'aulne, avec un revêtement anti-dérapant des deux côtés. HPL, bois stratifié à haute pression, épaisseur 17,8 mm avec une surface anti-dérapante respectant la norme EN 438-6.



Les grandes pièces sont creuses et fabriquées en polyéthylène (PE) 100 % recyclable. Le toit est moulé en une seule pièce avec une épaisseur minimale de 5,5 mm afin d'assurer une durabilité élevée dans tous les climats du monde.



Les toboggans sont disponibles en trois matériaux différents : toboggans en polyéthylène (PE) moulé, EcoCore™ sur parois et glissière en acier inoxydable ép.=2 mm. Acier inoxydable plein AISI304 ép.=2 mm.



Les filets d'escalade sont fabriqués en corde PA avec stabilisation UV et renforcement intérieur par câblage en acier. La corde est traitée par induction afin d'obtenir une fixation optimale entre l'acier et la corde, offrant ainsi une excellente résistance à l'usure. Tous les connecteurs de corde sont fabriqués en matériaux PA 100 % recyclables.

Référence KPL500111-0902

## Installation

Hauteur de Chute Max.	276 cm
Zone de sécurité	89,7 m²
Temps total d'installation	35,1
Volume d'excavation	3,48 m³
Volume de béton	1,51 m³
Profondeur ancrage	90 cm
Poids d'expédition	1.230 kg
Options d'ancrage	A enterrer ✓ A cheiller ✓

## Garantie

Aluminium	15 ans
EcoCore HDPE	Garanti à vie
Bois Pin	10 ans
Cordes et filets	10 ans
Dispo pièces après arrêt fab.	10 ans



# Données sur le développement durable

KPL5001



Cradle to Gate A1-A3	Émissions totales de CO <sub>2</sub>	CO <sub>2</sub> e/kg	Matériaux recyclés
	kg CO <sub>2</sub> e	kg CO <sub>2</sub> e/kg	%
KPL500111-0902	1.506,35	1,62	31,27

Le cadre général appliqué est la Déclaration Environnementale Produit (DEP), qui quantifie « les informations environnementales sur le cycle de vie d'un produit et permet des comparaisons entre produits remplissant la même fonction » (ISO, 2006). Cela suit la structure et applique une approche d'évaluation du cycle de vie à l'ensemble de l'étape du produit, de la matière première à la fabrication (A1-A3))

**KOMPAN**  
Let's play

## Kompan A/S

C.F. Tietgens Boulevard 32C  
DK-5220 Odense SØ  
Denmark



## Verification of CO<sub>2</sub> calculation of: Play systems



Data version no. 2023-10-05

The CO<sub>2</sub> calculation and data are in compliance with the principles of a carbon footprint impact according to the GHG protocol (Greenhouse Gas Protocol), Scope 3, cradle to gate related to all individual components in the product category: "Play systems" represented by item no.: PCM200321-0950.

(Scope 3 emissions include emission sources in the upstream and downstream value chain).

**Date: 30. October 2023 | Valid until: 30. October 2025**

**Verified by:**

Julie Marie Vejsgaard Larsen, LCA & EPD Consultant

Verification based on report: Validation of CO<sub>2</sub> calculation of 9 categories of Kompan product line, version 1.0, prepared by: Bureau Veritas HSE, Denmark: Julie M. V. Larsen.

**Publication date: 30. October 2023**

By Bureau Veritas HSE  
www.bureauveritas.dk  
+45 7731 1000



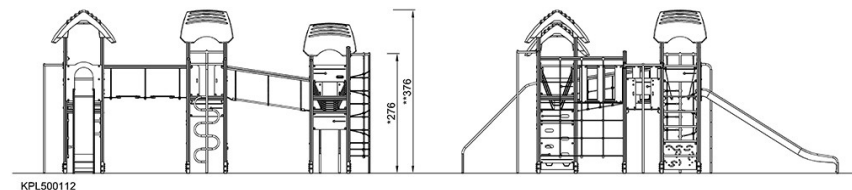
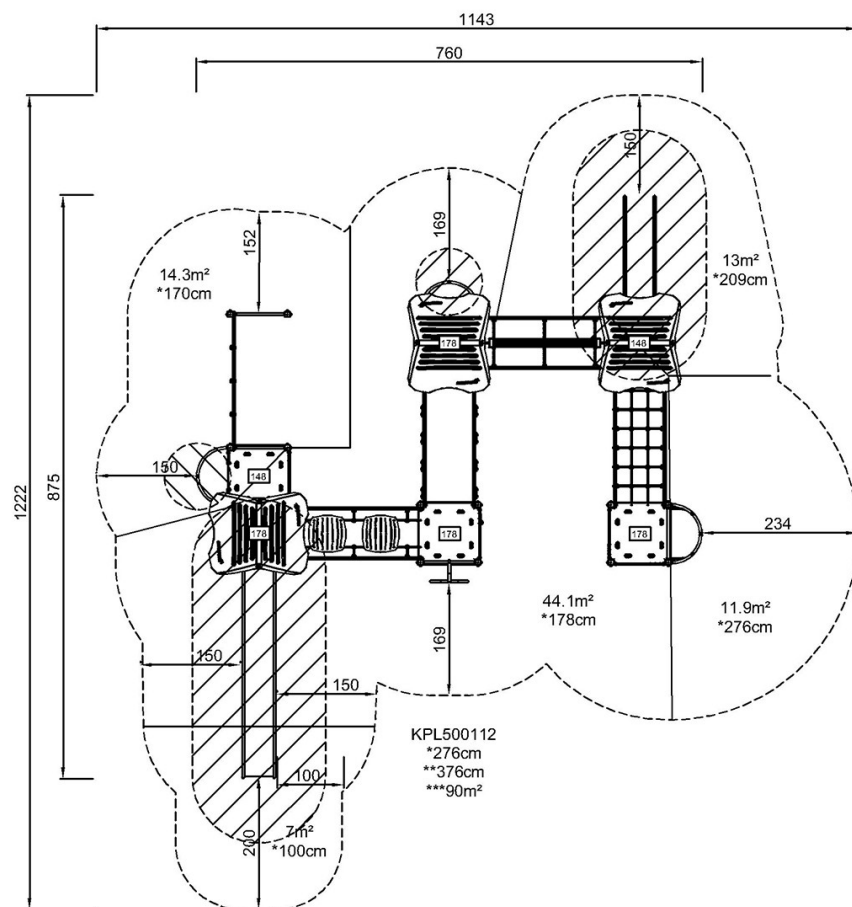


# Combinaison 5 tours XL

KPL5001

\* Hauteur de chute maximale | \*\* Hauteur totale | \*\*\* Zone de sécurité

\* Hauteur de chute maximale | \*\* Hauteur totale



[Cliquez pour voir le rapport VUE DE DESSUS](#)

[Cliquez pour voir le rapport VUE LATÉRALE](#)