

# Wacky Spinner

ELE500007

**KOMPAN**  
Let's play



Varenr. ELE500007-3717E

## Generel produktinformation

Dimensioner LxBxH	49x48x44 cm
Alder	4+
Antal brugere	1
Farvemuligheder	



Wacky Spinner byder på store udfordringer for større børn, da den kombinerer drejebevægelse og vippebevægelse. Selv om rotation kan være krævende i sig selv, afprøver de dobbelte drejebevægelser barnet på en helt anden måde. Til at begynde med er bevægelsen velkendt, men barnet må hurtigt lære at håndtere en uventet dobbeltdrejning,

som det er umuligt at kontrollere. Barnet skal i stedet lære at acceptere bevægelsen og forsøge at følge med den.



# Wacky Spinner

ELE500007



## Buet gummioverflade

**Fysiske evner:** den buet platform udfordrer balance når fødderne placeres på midten, hvor hvis de er placeret langs siderne er det lettere. **Social-emotionelle evner:** overfladen sørger for skridtsikkerhed, og et behageligt, stabilt greb.



## Skrånet, lukket kugleleje

**Fysiske evner:** her udvikles balance og proprioception, som er vigtige færdigheder for at kunne kontrollere egne bevægelser. **Social-emotionelle evner:** udfordringen ved at rotere på en skrånet platform understøtter selvtillid og risikovillighed.

# Wacky Spinner

ELE500007



Den nederste bundplade er lavet af 19 mm EcoCore™. EcoCore™ er et meget holdbart materiale, der ikke kun kan genbruges efter brug, men som også er lavet af +95 % genanvendt materiale fra f.eks. mademballageaffald.



Øverste plade er lavet af et Ekogrip®-panel der består af en 15 mm tyk PE-base med 3 mm toplag af blød og skridsikker gummi.



Kraftigt konstrueret lejesystem med kuglelejer med en dyb rille med gummipakninger. Den helt lukkede lejekonstruktion er levetidssmurt og vedligeholdelsesfri. Bæresystemet har en integreret trækbremse i henhold til globale sikkerhedsstandarder.



Ståloverfladerne er varmgalvaniseret indvendigt og udvendigt med blyfri zink. Galvaniseringen har fremragende korrosionsbestandighed i udendørs miljøer og kræver lav vedligeholdelse.



KOMPAN GreenLine-versioner er designet med ultimative holdbare materialer med den lavest mulige CO2e-udledningsfaktor, såsom EcoCore™-paneler af +95 % genbrugsmaterialer som udtjente fiskenet.

Varenr. ELE500007-3717E

## Installationsinformation

Maks. faldhøjde	100 cm
Faldområde	9,6 m <sup>2</sup>
Installationstid (timer)	1,6
Udgravningsmængde	0,11 m <sup>3</sup>
Betonmængde	0,09 m <sup>3</sup>
Forankringsdybde	90 cm
Fragtvægt	28 kg
Forankringsmuligheder	I jorden ✓ Overflade ✓

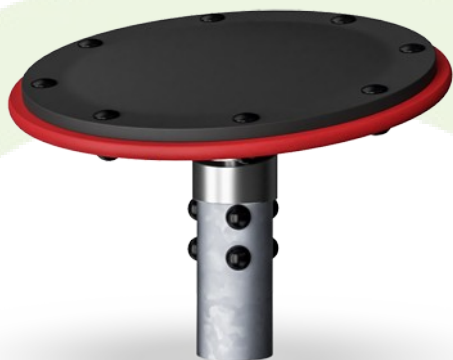
## Garanti

Kugleleje konstruktion	5 år
EcoCore HDPE	Livstid
Galvaniseret stål	Livstid
Garanterede reservedele	10 år



# Bæredygtighedsdata

ELE500007



Vugge-til-port A1-A3	Total CO <sub>2</sub> udledning	CO <sub>2</sub> e/kg	Gen-anvendte materialer
	kg CO <sub>2</sub> e	kg CO <sub>2</sub> e/kg	%
ELE500007-3717E	77,12	3,01	48,44

Den overordnede ramme for disse faktorer er Environmental Product Declaration (EPD), som kvantificerer "miljøoplysninger om et produkts livscyklus og muliggør sammenligninger mellem produkter, der opfylder samme funktion" (ISO, 2006). Dette følger strukturen og anvender en livscyklusvurderingstilgang til hele produktfasen fra råvarer til fremstilling (A1-A3))

**KOMPAN**  
Let's play

## Kompan A/S

C.F. Tietgens Boulevard 32C  
DK-5220 Odense SØ  
Denmark



## Verification of CO<sub>2</sub> calculation of: Freestanding play equipment



Data version no. 2023-10-05

The CO<sub>2</sub> calculation and data are in compliance with the principles of a carbon footprint impact according to the GHG protocol (Greenhouse Gas Protocol), Scope 3, cradle to gate related to all individual components in the product category: "Freestanding play equipment" represented by item no.: GXY916012-3417.

(Scope 3 emissions include emission sources in the upstream and downstream value chain).

**Date: 30. October 2023 | Valid until: 30. October 2025**

Verified by:

Julie Marie Vejsgaard Larsen, LCA & EPD Consultant

Verification based on report: Validation of CO<sub>2</sub> calculation of 9 categories of Kompan product line, version 1.0, prepared by: Bureau Veritas HSE, Denmark: Julie M. V. Larsen.

**Publication date: 30. October 2023**

By Bureau Veritas HSE  
www.bureauveritas.dk  
+45 7731 1000

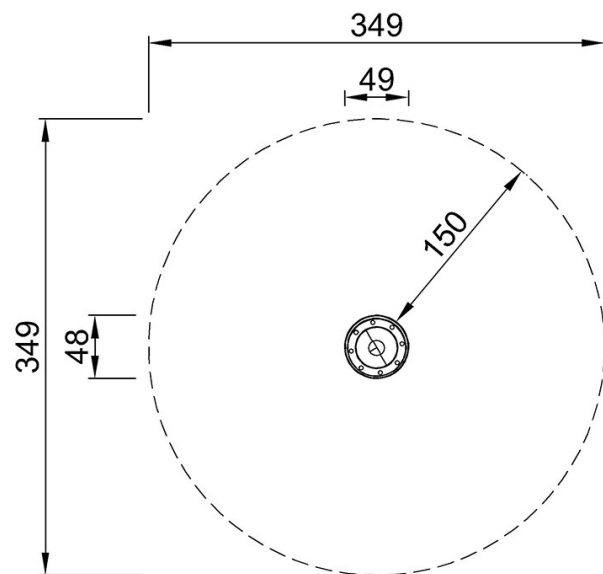


# Wacky Spinner

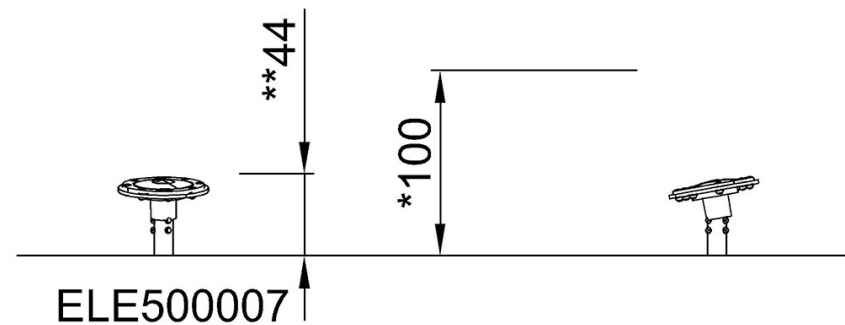
ELE500007

\* Maks. faldhøjde | \*\* Samlet højde | \*\*\* Faldområde

\* Maks. faldhøjde | \*\* Samlet højde



ELE500007  
\*100cm  
\*\*44cm  
\*\*\*9.6m<sup>2</sup>



[Klik for at se FRA OVEN](#)

[Klik for at se FRA SIDEN](#)