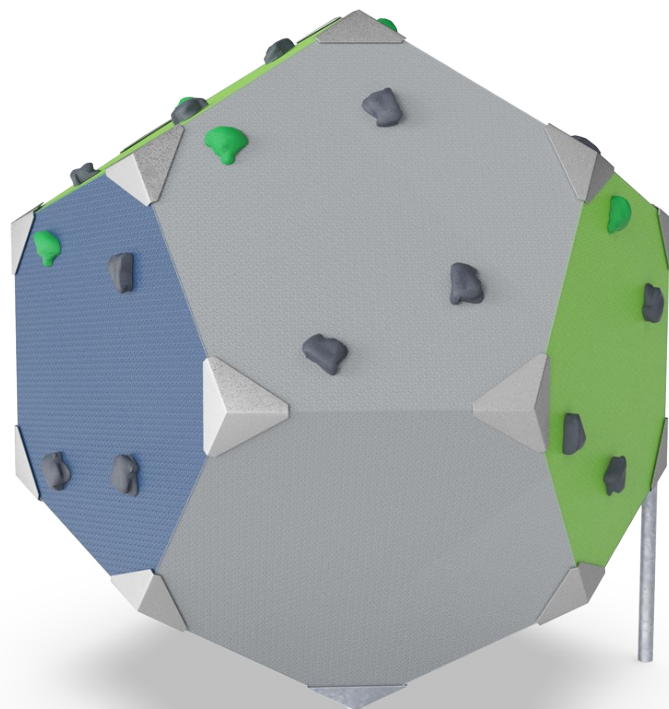


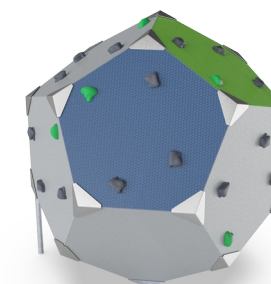
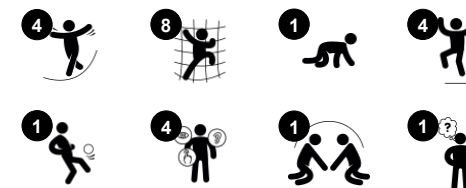
BLOQX 1

BLX4101

KOMPAN
Let's play



Item nummer BLX410102-3717	
Algemene Product Informatie	
Afmetingen LxBxH	183x215x205 cm
Leeftijdsgroep	8+
Speelcapaciteit	8
Kleuropties	



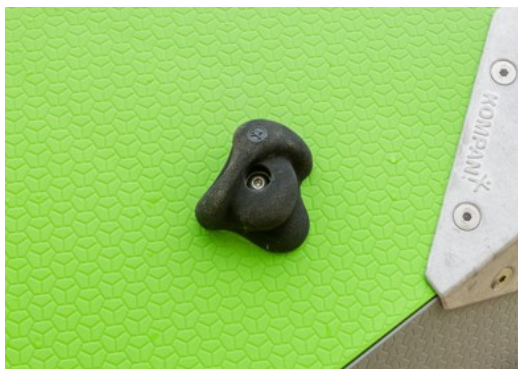
De iconische, geometrisch gevormde blokken stimuleren klimmen en samen komen vooral voor tieners en oudere kinderen. Met zijn bouwkundige uiterlijk en professionele klimgrepen nodigt BLOQX™ uit tot verschillende klimuitdagingen en -spelletjes. Het ontwerp laat ruimte voor sociale interactie met zijn bergtoppen en -dalen. De mogelijkheid om op eigen tempo te klimmen, te kruipen en te balanceren maakt de BLOQX™ een veilige

optie voor kinderen op verschillende klimniveaus: Het creëren van nieuwe klimroutes en -methoden met vriendjes en vriendinnetjes of zelfstandig zorgt voor urenlang spanning en spel. De afwisselende grip en paneelposities helpen bij de ontwikkeling van de spierkracht en de motoriek: coördinatie van het hele lichaam, proprioceptie en ruimtelijk bewustzijn, wat een positieve invloed heeft op de

concentratievermogen en de sociaal-emotionele vaardigheden zoals aandacht, die gebruikt worden wanneer kinderen samen klimmen en elkaar ontmoeten op de BLOQX™. BLOQX™ biedt meerdere uitdagingen in één eenvoudig, schaalbaar systeem is en een geliefd selfieplatform geworden. Dit is een duidelijk teken dat BLOQX™ zijn sporen binnen de doelgroep van de oudere kinderen, verdient heeft.

BLOQX 1

BLX4101



Hoge druk gegoten PP klimpanelen met een uitstekende slagvastheid en bruikbaar binnen een groot temperatuurbereik. De panelen zijn gemaakt van 75% post-consumer gerecycled materiaal in heldere kleuren. De groenblauwe kleur is gemaakt van 75% oceaanafval. Het buitenoppervlak heeft een geïntegreerd patroon en oppervlaktestructuur die vuilafstotend is.



Gegoten hoekbeugels van hoogwaardig loodvrij aluminium. De hoekbeugels hebben fraai afgeronde hoeken en verzonken RVS schroeven. In een zonnige omgeving kan de hoekbeugel optioneel worden voorzien van een poedercoating waardoor de warmteabsorptie van de beugels wordt gereduceerd.



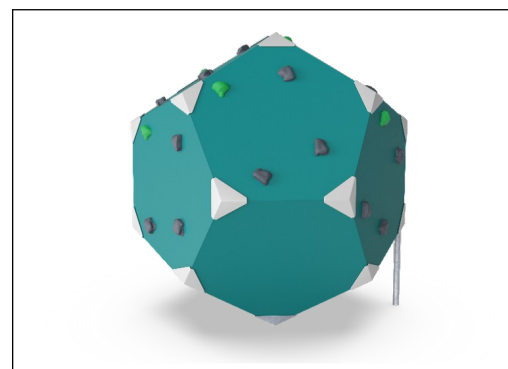
De klimgrepen zijn speciaal gemaakt door KOMPAN en gebaseerd op professioneel ontworpen klimgrepen voor optimale speelwaarde. Het basismateriaal is polyester. Er zijn twee kleuren klimgrepen (groen & zwart). Op elk paneel zitten er drie. Ze worden door middel van een stalen pennetje vastgezet.



De stalen oppervlakken zijn van binnen en buiten thermisch verzinkt met loodvrij zink. Het verzinken heeft een uitstekende corrosiebestendigheid in de buitenlucht en vereist weinig onderhoud.



Het toestel wordt ondersteund door een uniek ontworpen voetsysteem dat de juiste positionering van de onderdelen garandeert.



Greenline Bloqx producten zijn opgebouwd uit gegoten PP-panelen gemaakt van 75% gerecycled post-consumer oceaanafval en 25% virgin materiaal. Een uniek patroon voorziet de panelen van een antislipstructuur. Met Greenline wordt de hoogste CO2e-reductie bereikt.

Item nummer BLX410102-3717

Installatie informatie

Max. valhoogte	205 cm
Veiligheidszone	19,8 m ²
Totale installatietijd	9,1
Graafwerk (vol.)	0,46 m ³
Benodigd beton	0,20 m ³
Verankeringsdiepte	90 cm
Verzendingsgewicht	252 kg
Verankeringsopties	In-ground ✓ Oppervlak ✓

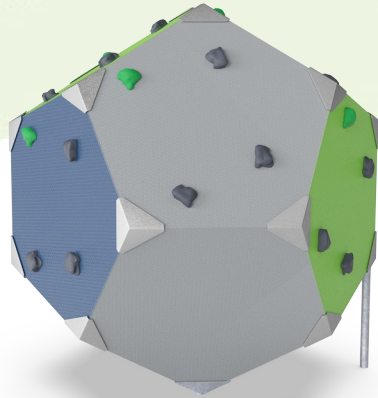
Garantie informatie

Klimgrepen	10 jaar
Klimpanelen (PP)	10 jaar
Hoekbeugels	10 jaar
Gegalvaniseerd staal	Levenslang
Gegarandeerde reserveonderdelen	10 jaar



Sustainability Data

BLX4101



Cradle to Gate A1-A3	Total CO ₂ emission	CO ₂ e/kg	Recycled materials
	kg CO ₂ e	kg CO ₂ e/kg	%
BLX410102-3717	290,37	1,69	63,42

The overall framework applied for these factors is the Environmental Product Declaration (EPD), which quantifies "environmental information on the life cycle of a product and enable comparisons between products fulfilling the same function" (ISO, 2006). This follows the structure and applies a Life-Cycle Assessment approach to the entire Product stage from raw material through manufacturing (A1-A3))

Kompan A/S
 C.F. Tietgens Boulevard 32C
 DK-5220 Odense SØ
 Denmark



Verification of CO₂ calculation of: Challengers & Climbers



Data version no. 20213-10-05

The CO₂ calculation and data are in compliance with the principles of a carbon footprint impact according to the GHG protocol (Greenhouse Gas Protocol), Scope 3, cradle to gate related to all individual components in the product category: "Challenger & Climbers" represented by item no.: GXY941032-3717.

(Scope 3 emissions include emission sources in the upstream and downstream value chain).

Date: 30. October 2023 | Valid until: 30. October 2025

Verified by:

Julie Marie Vejsgaard Larsen, LCA & EPD Consultant

Verification based on report: Validation of CO₂ calculation of 9 categories of Kompan product line, version 1.0, prepared by: Bureau Veritas HSE, Denmark: Julie M. V. Larsen.

Publication date: 30. October 2023

By Bureau Veritas HSE
 www.bureauveritas.dk
 +45 7731 1000

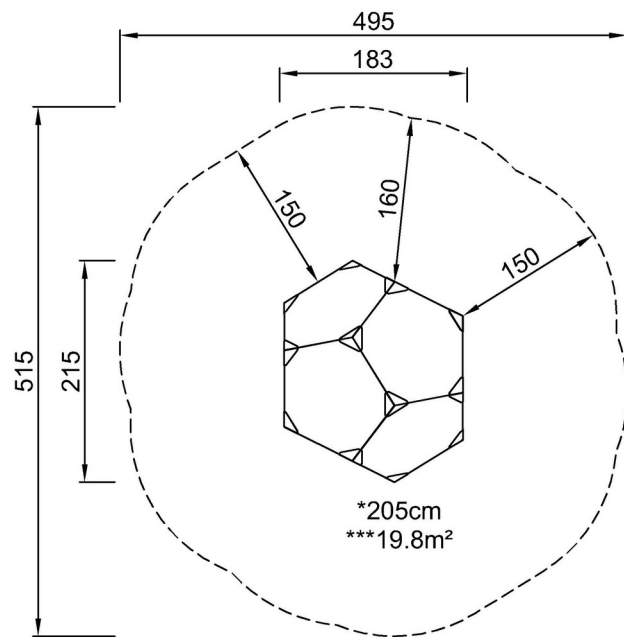


BLOQX 1

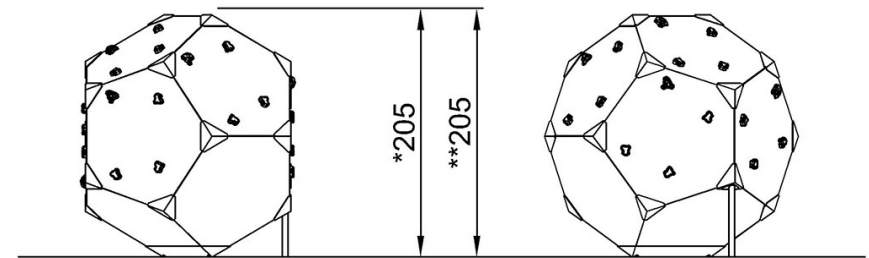
BLX4101

Max. valhoogte | Totale Hoogte | Veiligheidszone

Max. valhoogte | Totale Hoogte



BLX410102
*205cm
**205cm
***19.8m²



BLX410102

[Bekijk BOVENAANZICHT](#)

[Bekijk ZIJAAANZICHT](#)