

Banco Anita cuadrado

PAR1055

KOMPANI
Let's play



Número de artículo PAR1055-0611

Información general del producto

Dimensiones LxAnch.xAl.	181x181x44 cm
Grupo de edad	
Usuarios	
Opciones de color	<input type="radio"/>



El mobiliario de exterior desempeña un papel esencial en nuestras comunidades al añadir un ambiente acogedor y social, un lugar donde reunirse, socializar o descansar. Anita es un mobiliario de parque clásico y cómodo que invita a los ciudadanos a tomar asiento y relajarse. Se integran y realzan espacios públicos como parques, zonas de juegos, etc.

El Banco Cuadrado Anita puede colocarse alrededor de un árbol, un poste de la luz o simplemente como elemento independiente con múltiples usos desde todos los lados. El banco está disponible con respaldo para aumentar la comodidad del asiento.

Banco Anita cuadrado

PAR1055



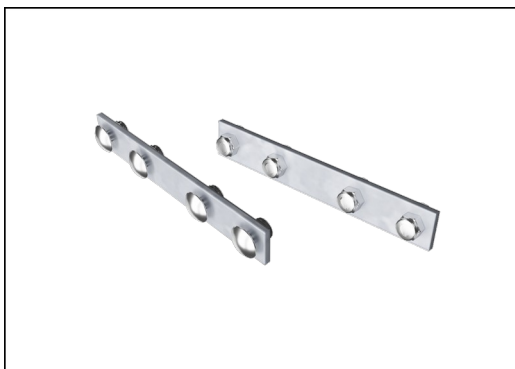
Los tableros están fabricados con madera de pino procedente de fuentes europeas sostenibles. La madera está impregnada a presión según la norma EN335:2013, Clase 3 (Equivalente a NTR Clase AB). Bajo pedido puede suministrarse con certificación FSC® (FSC® C004450).



Las superficies de acero están galvanizadas en caliente por dentro y por fuera con zinc sin plomo. La galvanización tiene una excelente resistencia a la corrosión en entornos exteriores y requiere poco mantenimiento.



Los bancos y mesas pueden combinarse en múltiples configuraciones eligiendo productos individuales o ensamblados en soluciones más amplias. Consulte las páginas del catálogo para inspirarse.



Los tornillos son de acero inoxidable o galvanizado para garantizar conexiones duraderas con una gran resistencia a la corrosión.

Número de artículo PAR1055-0611

Información de instalación

Horas de instalación	2,7
Volumen de excavación	0,44 m ³
Volumen de hormigón	0,36 m ³
Profundidad de anclaje	62 cm
Peso del envío	90 kg
Opciones de anclaje	Enterrar <input checked="" type="checkbox"/>

Garantías

Acero galvanizado	De por vida
Pinar	10 años
Piezas de repuesto garantizadas	10 años
Componentes de acero inoxidable	De por vida

Sustainability Data

PAR1055



Cuna a puerta A1-A3	Emisión total CO ₂	CO ₂ e/kg	Materiales Reciclados
	kg de CO ₂ e	kg de CO ₂ e/kg	%
PAR1055-0611	143,32	1,83	34,03

El marco general aplicado para estos factores es la Declaración Ambiental de Producto (EPD), que cuantifica "la información ambiental sobre el ciclo de vida de un producto y permite realizar comparaciones entre productos que cumplen la misma función" (ISO, 2006). Esto sigue la estructura y aplica un enfoque de evaluación del ciclo de vida a toda la etapa del producto, desde la materia prima hasta la fabricación (A1-A3))

Kompan A/S
C.F. Tietgens Boulevard 32C
DK-5220 Odense SØ
Denmark



Verification of CO₂ calculation of:
Park



Data version no. 2023-10-05

The CO₂ calculation and data are in compliance with the principles of a carbon footprint impact according to the GHG protocol (Greenhouse Gas Protocol), Scope 3, cradle to gate related to all individual components in the product category: "Park" represented by item no.: PAR4070-0001.

(Scope 3 emissions include emission sources in the upstream and downstream value chain).

Date: 30. October 2023 | Valid until: 30. October 2025

Verified by:

Julie Marie Vejsgaard Larsen, LCA & EPD Consultant

Verification based on report: Validation of CO₂ calculation of 9 categories of Kompan product line, version 1.0, prepared by: Bureau Veritas HSE, Denmark: Julie M. V. Larsen.

Publication date: 30. October 2023

By Bureau Veritas HSE
www.bureauveritas.dk
+45 7731 1000

