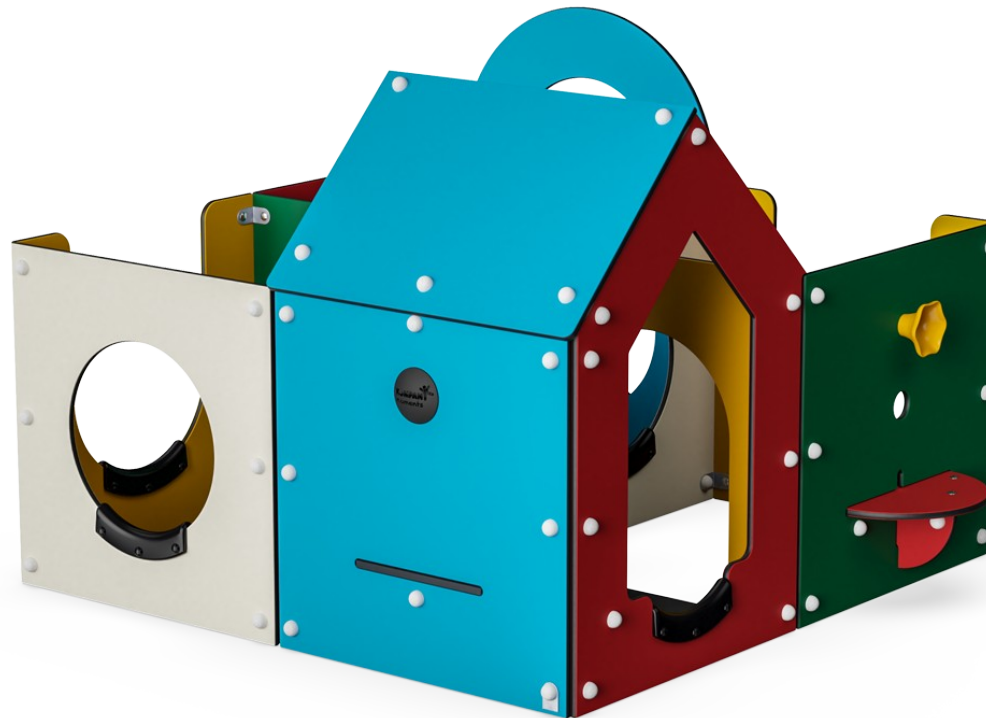


Labirinto, 4 stanze

M63274


KOMPANI
Let's play

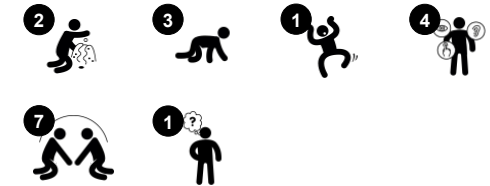


Questo labirinto a misura di bambino regalerà ore di divertimento ai più piccoli. Questa struttura accuratamente progettata offre la possibilità di giocare coinvolgendo tutti gli aspetti: fisico, socio-emotivo, cognitivo e creativo. I bambini si divertiranno a muoversi dentro e fuori, così come intorno alla struttura. Tutto ciò è supportato dalle protezioni in

gomma per le ginocchia posizionate con cura nelle aperture per il crawl-through, destinate al gattonamento. Questo rafforza sia le abilità fisiche che quelle spaziali. Il design a 360° favorisce anche le interazioni sociali attraverso gli spazi delle finestre e delle porte e attraverso i buchi "peek-a-boo". La cooperazione che prende vita in questa struttura aiuta lo sviluppo

delle abilità socio-emotive. Un elemento sensoriale aperto come il megafono stimola la comprensione del rapporto di causa ed effetto, incoraggiando lo sviluppo cognitivo.

Codice articolo M63274-3213P	
Informazioni generali prodotto	
Dimensioni (LxLxA)	207x186x137 cm
Età d'uso	6m+
Capacità di gioco	10
Opzioni colori	



Labirinto, 4 stanze

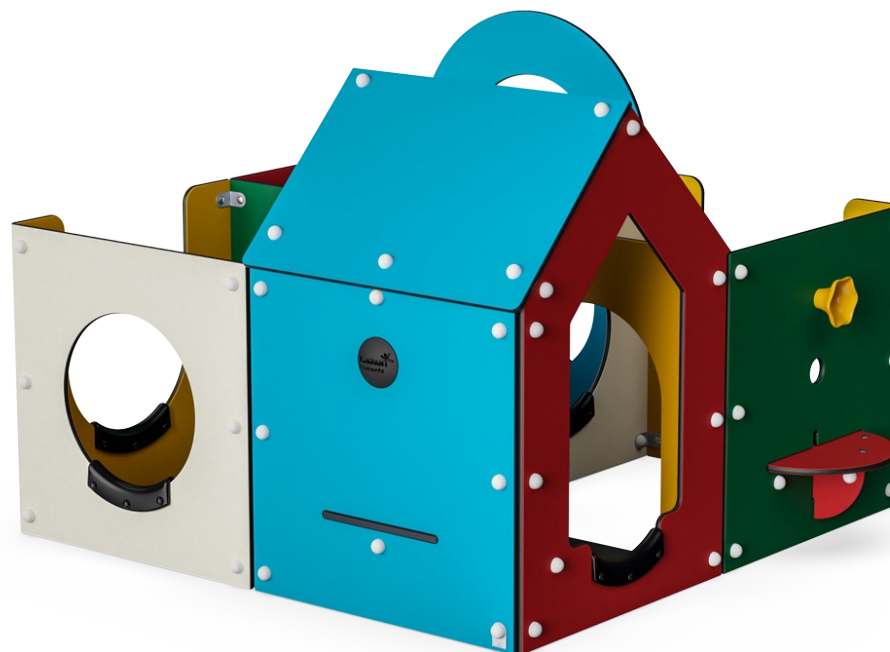
M63274

KOMPANI
Let's play



Megafono

Socio-emotivo: ispira capacità di comunicazione e di fare a turno. **Cognitivo:** la distorsione del suono evoca la curiosità e stimola la comprensione di cause ed effetti.



Sfera di gioco

Socio-emotivo: possono essere riprodotti da entrambi i lati, incoraggiando la cooperazione. **Cognitivo:** comprensione di causa ed effetto. **Creativo:** lasciare un segno e collocare le sfere in posizioni diverse.



Scrivania

Socio-emotivo: luogo d'incontro e spazio creativo. La condivisione e la cooperazione da entrambe le parti creano uno scenario sociale che favorisce la comunicazione e la cooperazione.



Foro di passaggio

Fisico: il foro permette di arrampicarsi e strisciare, sviluppando la coordinazione trasversale, la propriocezione e la consapevolezza spaziale. **Socio-emotivo:** cooperazione e fare a turno quando ci si incrocia. **Cognitivo:** capire lo spazio, la forma e le misure per vedere se il corpo può passare attraverso il foro.



Panchina

Socio-emotivo: riunirsi, cooperare o prendersi una pausa dal gioco: tutte abilità che allenano la socialità.



Parete trasparente

Cognitivo: comprensione dello spazio e delle distanze quando si guarda all'interno o all'esterno.

Labirinto, 4 stanze

M63274

KOMPAN
Let's play



Pannelli di EcoCore™ da 19 mm. EcoCore™ è un materiale altamente resistente ed ecologico, che non solo è riciclabile dopo l'uso, ma è anche costituito da un nucleo prodotto al 100% da materiale riciclato.



La panca e i pavimenti sono realizzati in HPL con uno spessore di 17,8 mm con un'elevata resistenza all'usura e un'esclusiva struttura superficiale antiscivolo KOMPAN.



Attività di gioco come il megafono sono realizzate in nylon stampato ad iniezione di alta qualità (PA6). PA6 ha una buona resistenza all'usura e agli urti ed è stabilizzato ai raggi UV.



La protezione dei bordi è in PUR. Mantiene le sue proprietà nell'intervallo di temperatura da -30 ° C a 60 ° C. Il materiale è stabilizzato ai raggi UV.

Codice articolo M63274-3213P

Informazione installazione

Max. altezza di caduta	27 cm
Superficie di sicurezza	21,8 m ²
Tempo d'installazione totale	10,3
Volume di scavo	0,04 m ³
Volume di calcestruzzo	0,00 m ³
Profondità di base (standard)	40 cm
Peso della spedizione	297 kg
Opzioni ancoraggio	Interrato ✓ Superficie ✓

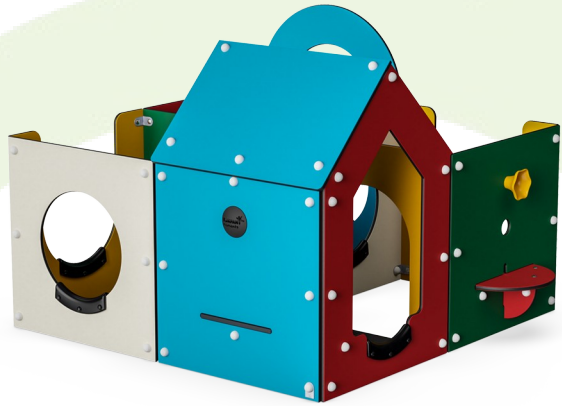
Garanzie

EcoCore	Garanzia a vita
Pedana HPL	15 anni
Parti mobili	2 anni
Garanzia pezzi di ricambio	10 anni



Sustainability Data

M63274



Cradle to Gate A1-A3	Emissioni totali di CO ₂	CO ₂ e/kg	Materiali riciclati
	kg CO ₂ e	kg CO ₂ e/kg	%
M63274-3213P	288,86	1,30	70,74

Il quadro complessivo applicato a questi fattori è la Dichiarazione Ambientale di Prodotto (EPD), che quantifica "le informazioni ambientali sul ciclo di vita di un prodotto e consente confronti tra prodotti che svolgono la stessa funzione" (ISO, 2006). Questo segue la struttura e applica un approccio di Valutazione del Ciclo di Vita (LCA) all'intero stadio del prodotto, dalla materia prima fino alla produzione (A1-A3).

Kompan A/S
C.F. Tietgens Boulevard 32C
DK-5220 Odense SØ
Denmark



Verification of CO₂ calculation of: Themed play systems



Data version no. 2023-10-05

The CO₂ calculation and data are in compliance with the principles of a carbon footprint impact according to the GHG protocol (Greenhouse Gas Protocol), Scope 3, cradle to gate related to all individual components in the product category: "Themed play systems" represented by item no.: MSC641100-3717P.

(Scope 3 emissions include emission sources in the upstream and downstream value chain).

Date: 30. October 2023 | Valid until: 30. October 2025

Verified by:

Julie Marie Vejsgaard Larsen, LCA & EPD Consultant

Verification based on report: Validation of CO₂ calculation of 9 categories of Kompan product line, version 1.0, prepared by: Bureau Veritas HSE, Denmark: Julie M. V. Larsen.

Publication date: 30. October 2023

By Bureau Veritas HSE
www.bureauveritas.dk
+45 7731 1000

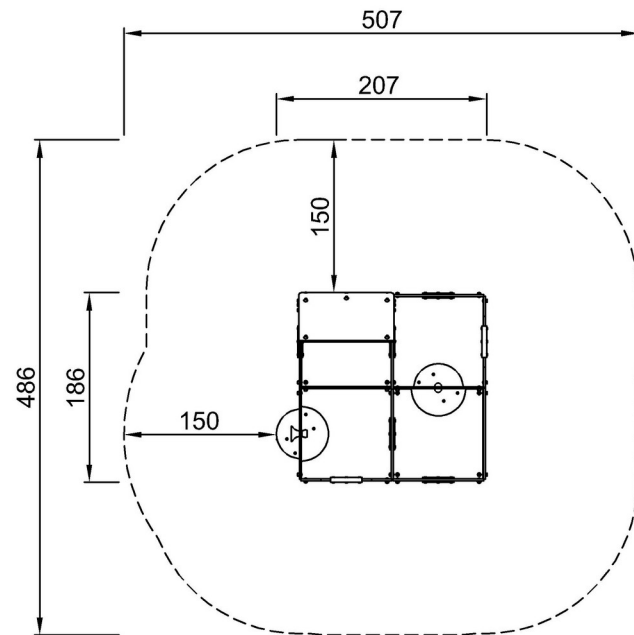


Labirinto, 4 stanze

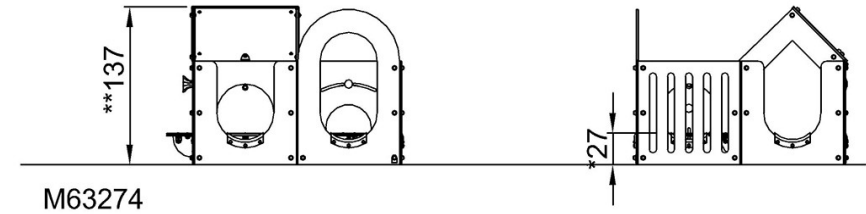
M63274

Altezza di caduta massima | Altezza totale | Superficie di sicurezza

Altezza di caduta massima | Altezza totale



M63274-xx13P
*27cm
**137cm
***21.8m²



M63274

[Fai clic per visualizzare il rapporto VISTA SUPERIORE](#)

[Fai clic per visualizzare il rapporto VISTA LATERALE](#)