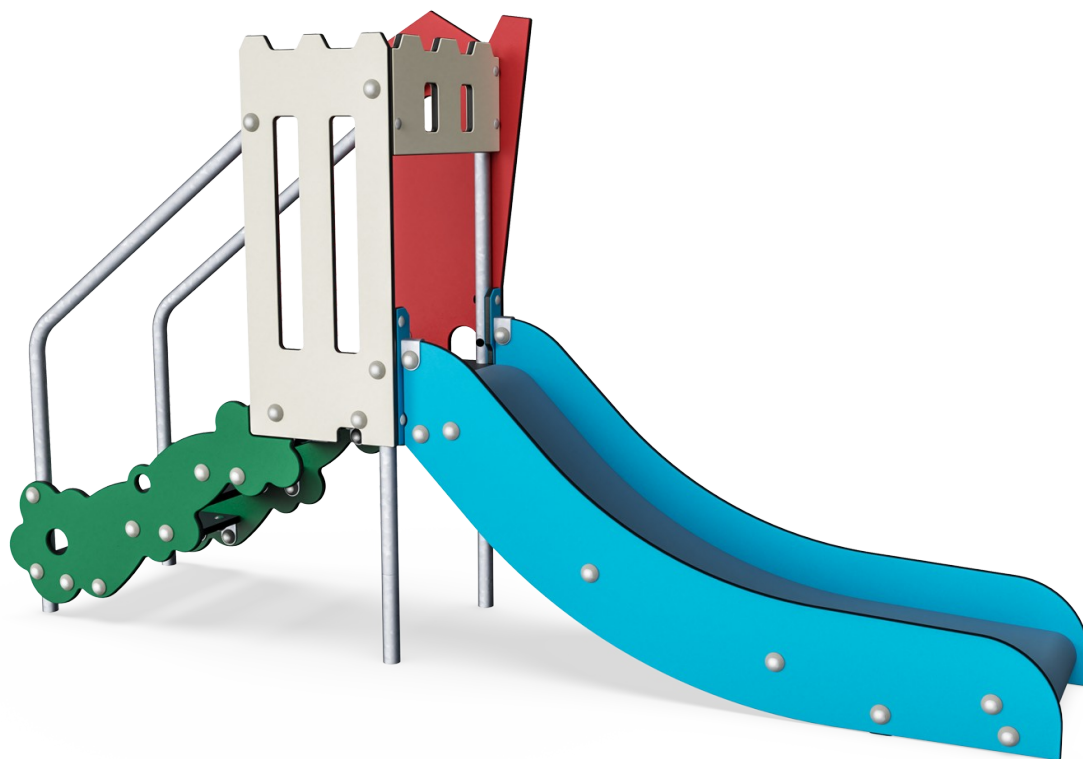


# Le Magi Glisse

MSC5402

**KOMPAN**  
Let's play




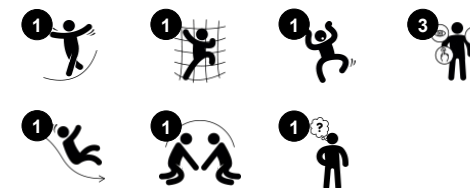
Le Magi Glisse est un toboggan qui permet aux enfants de stimuler leur sens de l'espace et leurs capacités de focalisation et de repérage. Ces compétences sont importantes pour naviguer dans le monde en toute sécurité. Ils sont le fondement de toutes les habiletés motrices. Cet exercice de glisse conviendra aux enfants les plus courageux, capables de

laisser aller leur corps et de s'abandonner à la gravité. L'entrée au toboggan comporte trois marches peu élevées et faciles à emprunter. Le thème de la maison ajoute de l'imagination à la montée et développe le jeu de rôle.

Référence MSC540201-3417P

## Informations générales

Dimensions LxPxH	244x55x142 cm
Age minimum	1+
Capacité idéale (utilisateurs)	2
Options de couleurs	



Les données peuvent être modifiées sans préavis.

# Le Magi Glisse

MSC5402



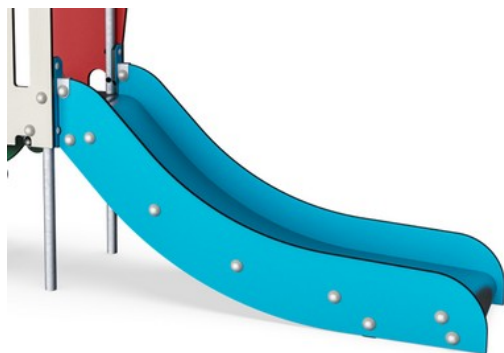
Panneaux de 19 mm EcoCore™, matériau hautement durable et respectueux de l'environnement, qui est non seulement recyclable après utilisation, mais se compose également d'un noyau fabriqué à partir de matériaux post-consommation recyclés à 100 % à partir de déchets d'emballages alimentaires.



Les surfaces en acier sont galvanisées à chaud sur les faces intérieures et extérieures avec du zinc sans plomb. La galvanisation présente une excellente résistance à la corrosion en milieu extérieur et ne nécessite aucun entretien.



Les marches sont fabriquées en HPL d'une épaisseur de 17,8 mm, présentent une excellente résistance à l'usure et sont revêtues de la surface antidérapante unique de KOMPAN.



Le toboggan est disponible en différents matériaux : PE Pré moulé ou glissière en acier inoxydable de 2 mm d'épaisseur. Les côtés du toboggan sont faits en EcoCore™.

Référence MSC540201-3417P

## Installation

Hauteur de Chute Max.	100 cm
Zone de sécurité	15,6 m²
Temps total d'installation	6,6
Volume d'excavation	0,12 m³
Volume de béton	0,08 m³
Profondeur ancrage	60 cm
Poids d'expédition	134 kg
Options d'ancrage	A enterrer ✓ A cheiller ✓

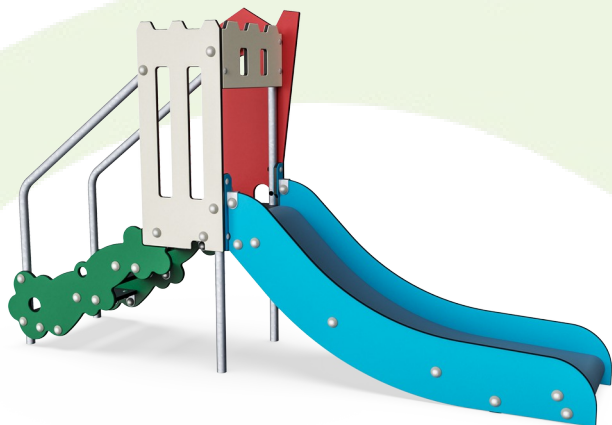
## Garantie

EcoCore HDPE	Garanti à vie
Acier galvanisé	Garanti à vie
Glissière en PE	10 ans
Dispo pièces après arrêt fab.	10 ans



# Données sur le développement durable

MSC5402



Cradle to Gate A1-A3	Émissions totales de CO <sub>2</sub>	CO <sub>2</sub> e/kg	Matériaux recyclés
	kg CO <sub>2</sub> e	kg CO <sub>2</sub> e/kg	%
MSC540201-3417P	164,84	2,06	57,06

Le cadre général appliqué est la Déclaration Environnementale Produit (DEP), qui quantifie « les informations environnementales sur le cycle de vie d'un produit et permet des comparaisons entre produits remplissant la même fonction » (ISO, 2006). Cela suit la structure et applique une approche d'évaluation du cycle de vie à l'ensemble de l'étape du produit, de la matière première à la fabrication (A1-A3))

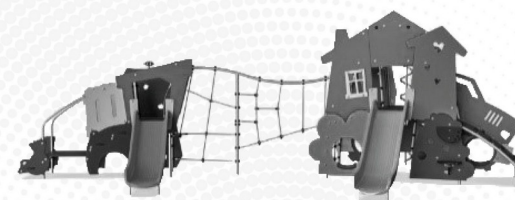
**KOMPAN**  
Let's play

## Kompan A/S

C.F. Tietgens Boulevard 32C  
DK-5220 Odense SØ  
Denmark



## Verification of CO<sub>2</sub> calculation of: Themed play systems



Data version no. 2023-10-05

The CO<sub>2</sub> calculation and data are in compliance with the principles of a carbon footprint impact according to the GHG protocol (Greenhouse Gas Protocol), Scope 3, cradle to gate related to all individual components in the product category: "Themed play systems" represented by item no.: MSC641100-3717P.

(Scope 3 emissions include emission sources in the upstream and downstream value chain).

**Date: 30. October 2023 | Valid until: 30. October 2025**

**Verified by:**



Julie Marie Vejsgaard Larsen, LCA & EPD Consultant

Verification based on report: Validation of CO<sub>2</sub> calculation of 9 categories of Kompan product line, version 1.0, prepared by: Bureau Veritas HSE, Denmark: Julie M. V. Larsen.

**Publication date: 30. October 2023**

By Bureau Veritas HSE  
www.bureauveritas.dk  
+45 7731 1000

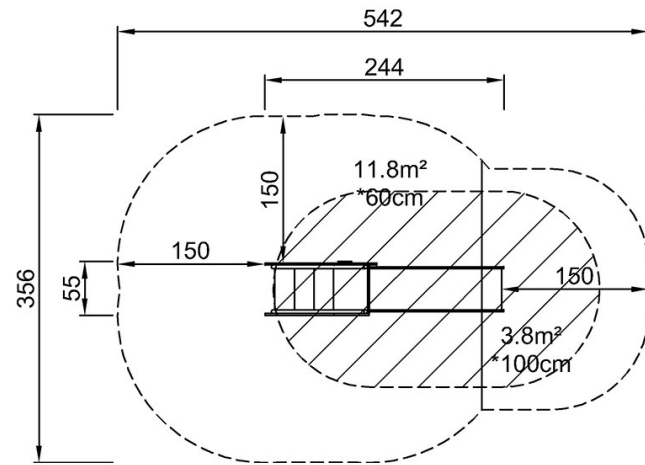


# Le Magi Glisse

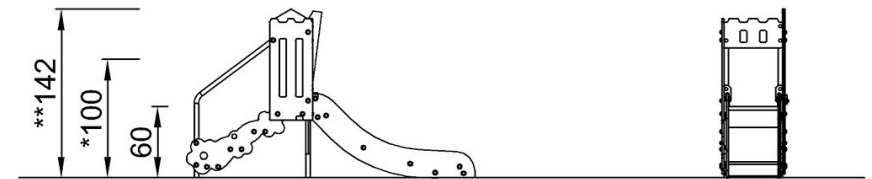
MSC5402

\* Hauteur de chute maximale | \*\* Hauteur totale | \*\*\* Zone de sécurité

\* Hauteur de chute maximale | \*\* Hauteur totale



MSC540201P  
\*100cm  
\*\*142cm  
\*\*\*15.6m²



MSC540201

[Cliquez pour voir le rapport VUE DE DESSUS](#)

[Cliquez pour voir le rapport VUE LATÉRALE](#)