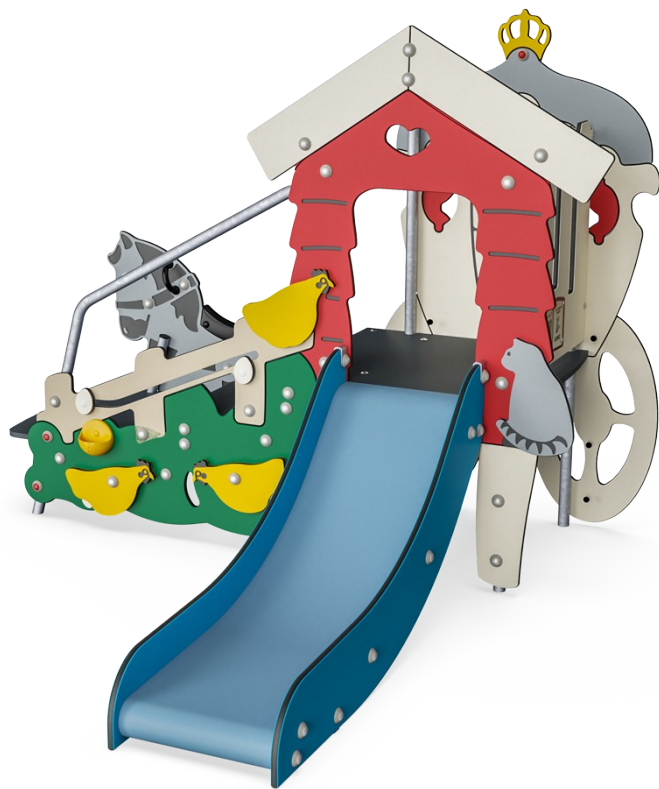


Domeček s kurníkem a spřežením

MSC5426

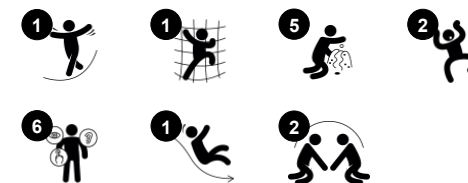
KOMPANI
Let's play



Dramatické hry jsou podporované v domečku s kurníkem a spřežením. To je téma, které je známé a otevřené většímu světu pohádek a je zde mnoho věcí, které lze pojmenovat a porovnat. Nemůže být příliš zábavných detailů, které by děti mohly objevit, a tyto jsou vyrobeny s vysokým stupněm objevování; předměty, které lze posunout, otočit a otevřít a objevit tak

nové položky.

Položka č. MSC542601-3417P	
Obecné informace o produktu	
Rozměry DxŠxV	209x216x166 cm
Věková skupina	1+
Kapacita (uživatelé)	8
Možnosti barev	●



Údaje se mohou změnit bez předchozího upozornění.

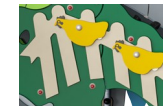
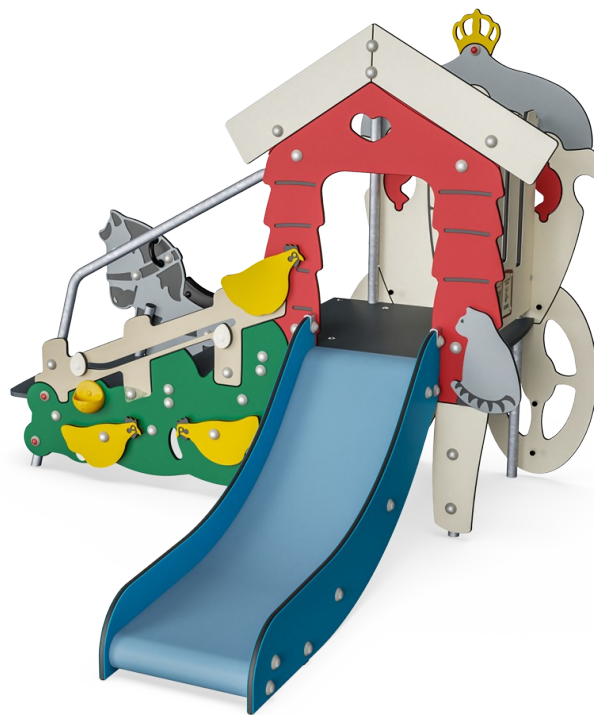
Domeček s kurníkem a spřežením

MSC5426



Téma

Kognitivní: suggests a theme and supports dramatic play, which stimulates language and communication skills.



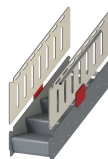
Nosnice vajec

Sociálně-emocionální: parallel play: two of same activity. **Kognitivní:** hand-eye coordination. cause and effect understanding and language skills are trained when tilting the hen and finding the egg.



Sklužavka

Fyzické: sliding develops spatial awareness and a sense of balance. Furthermore, the core muscles are trained when sitting upright going down. **Sociálně-emocionální:** empathy stimulated by turn-taking. **Kognitivní:** young children develop their understanding of space, speed and distances when sliding down quickly.



Přístupné schodiště

Fyzické: climbing the accessible stairway is for all and supports cross coordination as well as arm and leg muscles. For young children, walking stairs and alternating feet is developed. **Sociálně-emocionální:** room for active breaks and adult helpers. An inclusive space.



Herní koule

Sociálně-emocionální: can be played from both sides, encouraging cooperation. **Kognitivní:** cause and effect understanding. **Kreativní:** leave a mark and place the spheres at different positions.

Domeček s kurníkem a spřežením

MSC5426

KOMPAN
Let's play



Panely z 19mm EcoCore™. EcoCore™ je vysoce odolný materiál šetrný k životnímu prostředí, který je nejen po použití recyklovatelný, ale také se skládá z více než 95% z recyklovaného spotřebního materiálu z potravinových obalů.



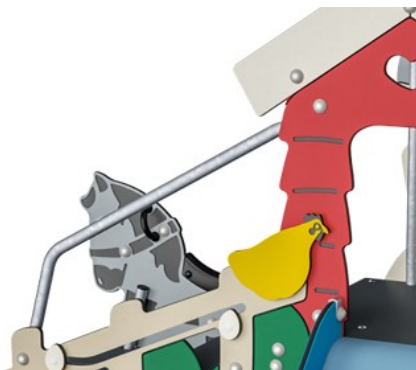
Všechny podlahy jsou vyrobeny z vysokotlakého laminátu HPL o tloušťce 17,8 mm a protiskluzového povrchu podle EN 438-6. KOMPAN HPL má vysokou odolnost proti opotřebení a zajišťuje tak dlouhou životnost ve všech klimatických podmínkách.



Sklužavka je vyrobena z vakuově tvarovaného PE. PE má vysokou odolnost proti nárazu v širokém teplotním rozpětí, což zajišťuje odolnost proti vandalismu na všech místech.



Držadla jsou vyrobena z vysoce kvalitního nylonu (PA6). PA6 má dobrou odolnost proti opotřebení a nárazu.



Naše povrchy z oceli jsou žárově pozinkované bezolovnatým zinkem uvnitř i vně. Galvanizace zajišťuje vynikající odolnost proti korozi v okolním prostředí a bezúdržbovost.



Sedátko je vyrobeno z PUR. Zachovává si své vlastnosti v teplotním rozsahu -30°C až 60°C. Materiál je UV stabilizovaný.

Položka č. MSC542601-3417P

Informace o instalaci

Maximální výška pádu	100 cm
Bezpečnostní povrchová plocha	18,2 m ²
Celková doba instalace	10,9
Objem výkopu	0,28 m ³
Objem betonu	0,00 m ³
Hloubka základu (standard)	60 cm
Hmotnost dodávky	200 kg
Možnosti ukotvení	V zemi ✓ Na povrchu ✓

Informace o záruce

EcoCore HDPE	Celoživotní
Galvanizovaná ocel	Celoživotní
HPL deska	15 let
Lana & síť	10 let
Zaručené náhradní díly	10 let



Data o Udržitelnosti

MSC5426



Výrobní cyklus A1-A3	Celkové emise CO ₂	CO ₂ e na kg	Recyklované materiály
	kg CO ₂ e	kg CO ₂ e/kg	%
MSC542601-3417P	277,41	1,84	57,42

Celkovým rámcem uplatňovaným pro tyto faktory je Environmentální prohlášení o produktu (EPD), které kvantifikuje „environmentální informace o životním cyklu produktu a umožňuje srovnání mezi produkty, které plní stejnou funkci“ (ISO, 2006). Řídí se vnitřním uspořádáním a uplatňuje přístup k posuzování životního cyklu po celou fázi produktu od suroviny až po dokončení výroby (A1-A3).

Kompan A/S

C.F. Tietgens Boulevard 32C
DK-5220 Odense SØ
Denmark



Verification of CO₂ calculation of: Themed play systems



Data version no. 2023-10-05

The CO₂ calculation and data are in compliance with the principles of a carbon footprint impact according to the GHG protocol (Greenhouse Gas Protocol), Scope 3, cradle to gate related to all individual components in the product category: "Themed play systems" represented by item no.: MSC641100-3717P.

(Scope 3 emissions include emission sources in the upstream and downstream value chain).

Date: 30. October 2023 | Valid until: 30. October 2025

Verified by:

Julie Marie Vejsgaard Larsen, LCA & EPD Consultant

Verification based on report: Validation of CO₂ calculation of 9 categories of Kompan product line, version 1.0, prepared by: Bureau Veritas HSE, Denmark: Julie M. V. Larsen.

Publication date: 30. October 2023

By Bureau Veritas HSE
www.bureauveritas.dk
+45 7731 1000



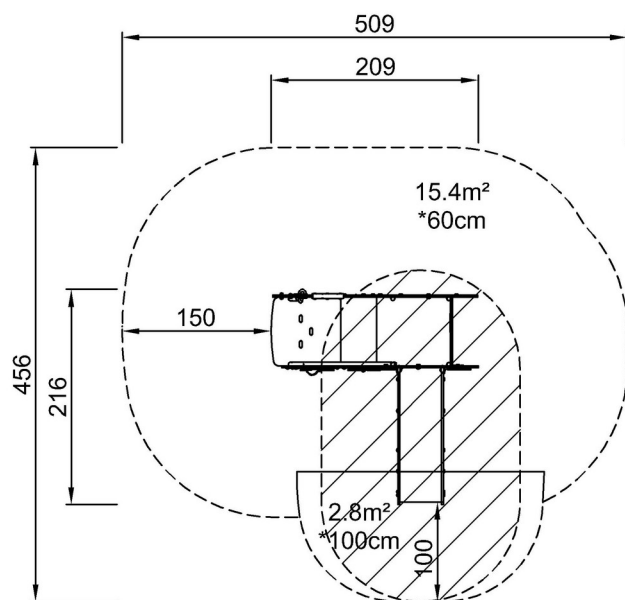
Domeček s kurníkem a spřežením

MSC5426

KOMPANI
Let's play

* Maximální výška pádu | ** Celková výška | *** Bezpečnostní povrchová plocha

* Maximální výška pádu | ** Celková výška



MSC542600
*100cm
**166cm
***18.2m²



MSC542600

[Kliknutím zobrazíte poměr zobrazení POHLED SHORA](#)

[Kliknutím zobrazíte poměr stran BOČNÍ POHLED](#)