

# Decline Bench

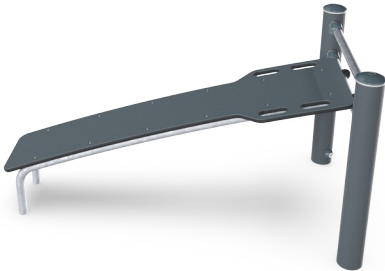
FPW204



El banco declinado, similar al banco recto, es perfecto para ejercitar el tronco con ejercicios para la espalda baja y los abdominales, como las elevaciones de piernas y las sentadillas. El banco tiene una inclinación de 15°, lo que aumenta el nivel de dificultad de los ejercicios, haciendo que se trabaje más. El duradero revestimiento Ekogrip® ofrece un agarre

perfecto, lo que permite utilizar el banco como caja de salto para realizar diversos ejercicios de step y salto en cualquier condición meteorológica.

Número de artículo FPW20400-0900	
Información general del producto	
Dimensiones LxAnch.xAl.	151x89x81 cm
Grupo de edad	8+
Usuarios	1
Opciones de color	



# Decline Bench

FPW204



Los postes están fabricados en acero al carbono pregalvanizado de Ø101,6 x 2 mm y con recubrimiento en polvo, una gran protección a todas las condiciones.



Los conectores están hechos de aluminio fundido a presión, especialmente aleados para ambientes exteriores y uso intensivo. Los tornillos que sujetan los conectores son de acero inoxidable y están protegidos por arandelas de zinc.



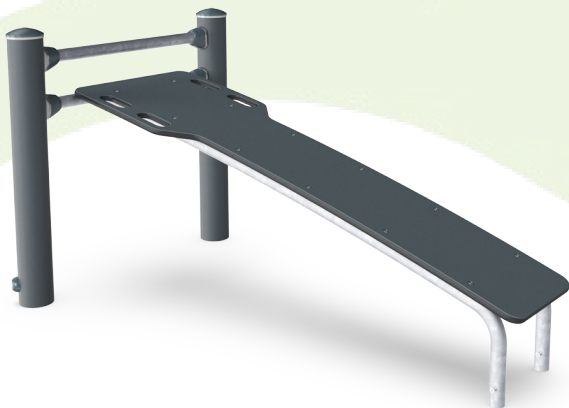
La superficie está hecha de paneles Ekogrip compuestos de polietileno de 15 mm con una capa superior de caucho termoplástico de 3 mm. Los paneles Ekogrip tienen un efecto antideslizante para un entrenamiento cómodo y seguro en todas las circunstancias climáticas.

Número de artículo FPW20400-0900	
Información de instalación	
Altura máxima de caída	62 cm
Área de seguridad	14,1 m²
Horas de instalación	2,9
Volumen de excavación	0,09 m³
Volumen de hormigón	0,00 m³
Profundidad de anclaje	90 cm
Peso del envío	64 kg
Opciones de anclaje	Enterrar ✓ Suelo duro ✓
Garantías	
Conectores	10 años
EcoCore HDPE	De por vida
Acero galvanizado	De por vida
Post	10 años
Piezas de repuesto garantizadas	10 años



# Sustainability Data

FPW204



Cuna a puerta A1-A3	Emisión total CO <sub>2</sub>	CO <sub>2</sub> e/kg	Materiales Reciclados
	kg de CO <sub>2</sub> e	kg de CO <sub>2</sub> e/kg	%
FPW20400-0900	92,71	2,43	50,55

El marco general aplicado para estos factores es la Declaración Ambiental de Producto (EPD), que cuantifica "la información ambiental sobre el ciclo de vida de un producto y permite realizar comparaciones entre productos que cumplen la misma función" (ISO, 2006). Esto sigue la estructura y aplica un enfoque de evaluación del ciclo de vida a toda la etapa del producto, desde la materia prima hasta la fabricación (A1-A3))

**Kompan A/S**  
C.F. Tietgens Boulevard 32C  
DK-5220 Odense SØ  
Denmark



## Verification of CO<sub>2</sub> calculation of: Fitness



Data version no. 2023-10-05

The CO<sub>2</sub> calculation and data are in compliance with the principles of a carbon footprint impact according to the GHG protocol (Greenhouse Gas Protocol), Scope 3, cradle to gate related to all individual components in the product category: "Fitness" represented by item no.: FAZ10100-0900.

(Scope 3 emissions include emission sources in the upstream and downstream value chain).

**Date: 30. October 2023 | Valid until: 30. October 2025**  
**Verified by:**

Julie Marie Vejsgaard Larsen, LCA & EPD Consultant

Verification based on report: Validation of CO<sub>2</sub> calculation of 9 categories of Kompan product line, version 1.0, prepared by: Bureau Veritas HSE, Denmark: Julie M. V. Larsen.

**Publication date: 30. October 2023**

**By Bureau Veritas HSE**  
www.bureauveritas.dk  
+45 7731 1000

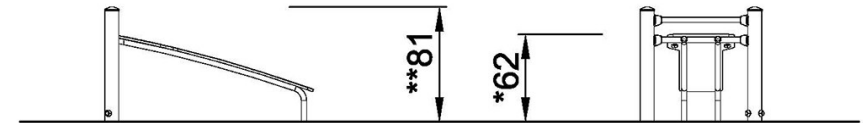
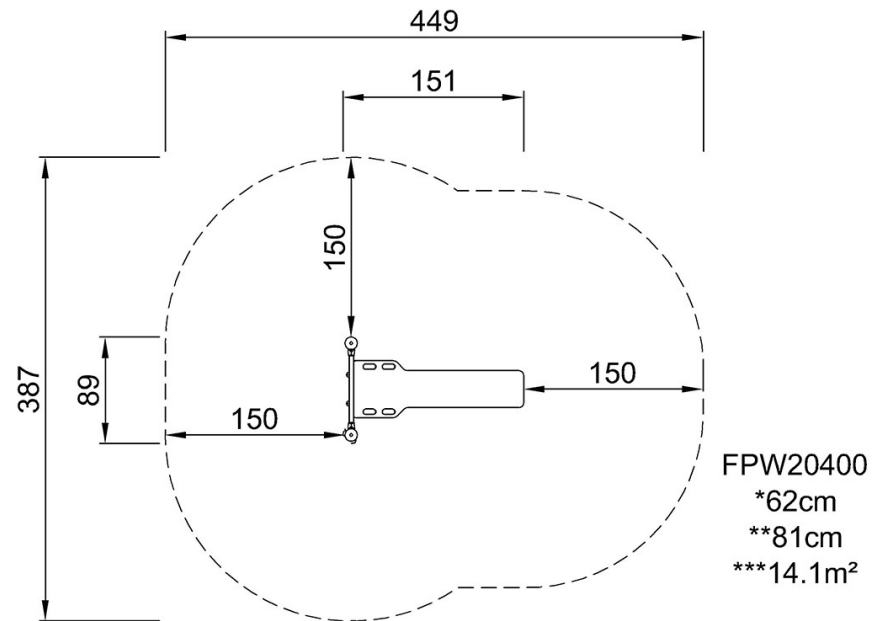


# Decline Bench

FPW204

\* Altura Máx. de caída | \*\* Altura total | \*\*\* Área de seguridad

\* Altura Máx. de caída | \*\* Altura total



FPW20400  
1:100

[Haga clic para ver VISTA SUPERIOR](#)

[Haga clic para ver VISTA LATERAL](#)