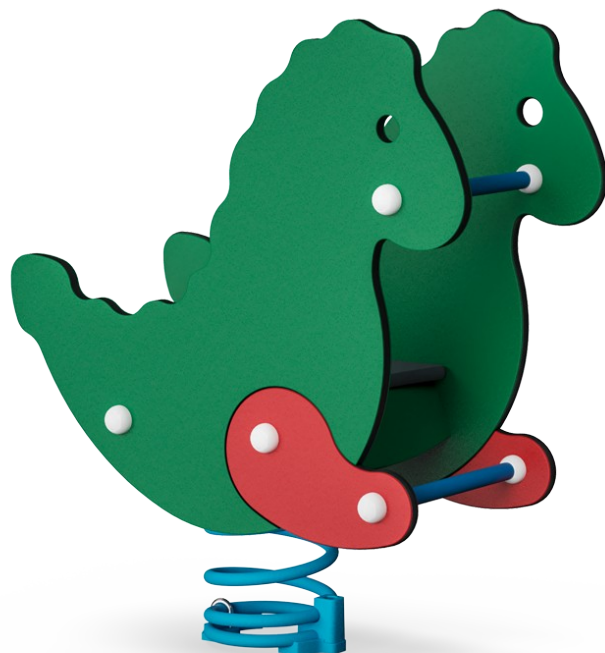


# Le Dragon

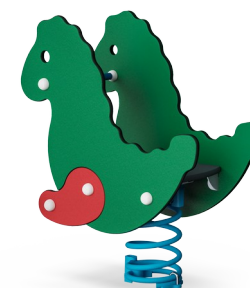
M113



Le dragon emmène les enfants vers un pays imaginaire. De hautes protections latérales, des poignées stables et des cale-pieds en tube d'acier assurent une bonne assise pour tous les enfants - même les plus jeunes. Ils partiront, en toute sécurité, faire un tour dans la forêt enchantée, et survoleront un magnifique château habité par la princesse et ses vaillants

chevaliers.

Référence M11315-01P	
<b>Informations générales</b>	
Dimensions LxPxH	36x75x89 cm
Age minimum	1+
Capacité idéale (utilisateurs)	1
Options de couleurs	●



# Le Dragon

M113



Panneaux de 19 mm EcoCore™, matériau hautement durable et respectueux de l'environnement, qui est non seulement recyclable après utilisation, mais se compose également d'un noyau fabriqué à partir de matériaux post-consommation recyclés à 100 % à partir de déchets d'emballages alimentaires.



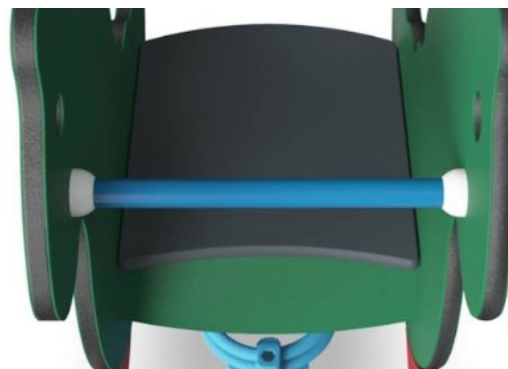
Les ressorts KOMPAN sont fabriqués en acier de haute qualité selon la norme EN 10270. Les ressorts sont nettoyés par phosphatation, avant d'être peints avec une amorce époxy et un revêtement thermolaqué de polyester en guise de finition. Les ressorts sont fixés par des raccords anti-pincement uniques pour une sécurité maximale et une longue durée de vie.



Les ressorts sont fixés par des raccords anti-pincement uniques pour une sécurité maximale et une longue durée de vie.



La plateforme et les sièges sont fabriqués en HPL d'une épaisseur de 17,8 mm, présentent une excellente résistance à l'usure et sont revêtus de la surface antidérapante unique de KOMPAN.



La poignée en polypropylène PP offre une excellente résistance aux chocs et permet une utilisation sur une grande plage de température.

Référence M11315-01P

## Installation

Hauteur de Chute Max.	60 cm
Zone de sécurité	7,4 m <sup>2</sup>
Temps total d'installation	1,4
Volume d'excavation	0,19 m <sup>3</sup>
Volume de béton	0,00 m <sup>3</sup>
Profondeur ancrage	45 cm
Poids d'expédition	40 kg
Options d'ancrage	A enterrer ✓ A cheviller ✓

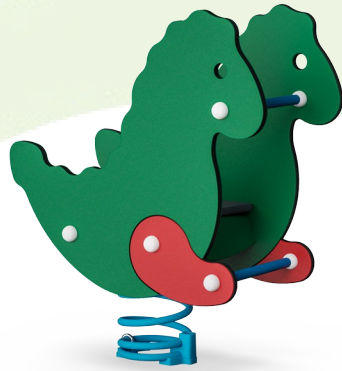
## Garantie

EcoCore HDPE	Garanti à vie
Acier galvanisé	Garanti à vie
Dispo pièces après arrêt fab.	10 ans
Ressorts	5 ans



# Données sur le développement durable

M113



Cradle to Gate A1-A3	Émissions totales de CO <sub>2</sub>	CO <sub>2</sub> e/kg	Matériaux recyclés
	kg CO <sub>2</sub> e	kg CO <sub>2</sub> e/kg	%
<b>M11315-01P</b>	74,48	2,10	56,95

Le cadre général appliqué est la Déclaration Environnementale Produit (DEP), qui quantifie « les informations environnementales sur le cycle de vie d'un produit et permet des comparaisons entre produits remplissant la même fonction » (ISO, 2006). Cela suit la structure et applique une approche d'évaluation du cycle de vie à l'ensemble de l'étape du produit, de la matière première à la fabrication (A1-A3))

**Kompan A/S**  
C.F. Tietgens Boulevard 32C  
DK-5220 Odense SØ  
Denmark



Verification of CO<sub>2</sub> calculation of:  
Freestanding play equipment



Data version no. 2023-10-05

The CO<sub>2</sub> calculation and data are in compliance with the principles of a carbon footprint impact according to the GHG protocol (Greenhouse Gas Protocol), Scope 3, cradle to gate related to all individual components in the product category: "Freestanding play equipment" represented by item no.: GXY916012-3417.

(Scope 3 emissions include emission sources in the upstream and downstream value chain).

**Date: 30. October 2023 | Valid until: 30. October 2025**

Verified by:

Julie Marie Vejsgaard Larsen, LCA & EPD Consultant

Verification based on report: Validation of CO<sub>2</sub> calculation of 9 categories of Kompan product line, version 1.0, prepared by: Bureau Veritas HSE, Denmark: Julie M. V. Larsen.

**Publication date: 30. October 2023**

By Bureau Veritas HSE  
www.bureauveritas.dk  
+45 7731 1000

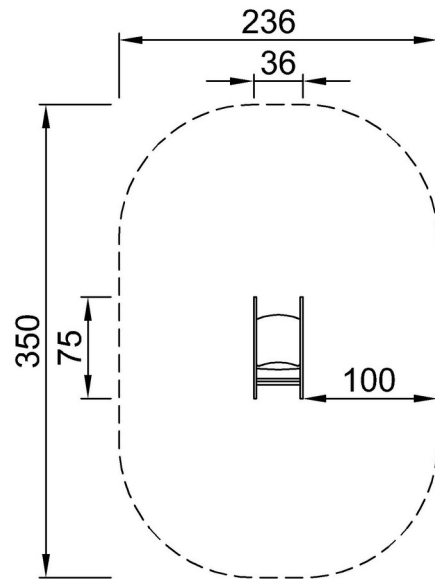


# Le Dragon

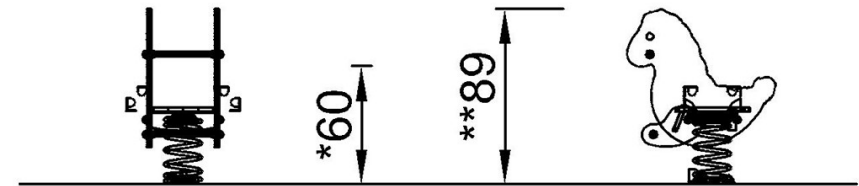
M113

\* Hauteur de chute maximale | \*\* Hauteur totale | \*\*\* Zone de sécurité

\* Hauteur de chute maximale | \*\* Hauteur totale



M11315P  
\*60cm  
\*\*89cm  
\*\*\*7.4m<sup>2</sup>



M11315

[Cliquez pour voir le rapport VUE DE DESSUS](#)

[Cliquez pour voir le rapport VUE LATÉRALE](#)