

Čarodějova dvouvěžová pevnost

NRO2005

KOMPANI
Let's play



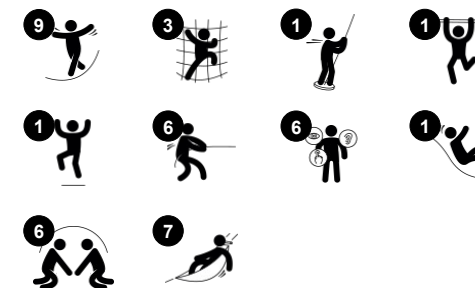
Dvě věže s kombinovanými čtvercovými a trojúhelníkovými plošinami spojenými překážkovým mostem. Spodní plošina má přístup ze šplhací sítě, výstup po skluzavce a herní pult na úrovni terénu. Vysoká věž má na plošině 1. úrovně hrací domek s okny a sedadlem. Z druhé úrovně vedou bradla. Produkt je k dispozici ve 3 verzích: 1:

Neošetřené akátové dřevo 2: Hnědé olejované dřevo. 3: Kombinace barvy a nezpracovaného dřeva. FSC® certifikované (FSC® C004450) akátové dřevo na vyžádání.

Položka č. NRO2005-1021

Obecné informace o produktu

Rozměry DxŠxV	767x800x505 cm
Věková skupina	6+
Kapacita (uživatelé)	18
Možnosti barev	



Čarodějova dvouvěžová pevnost

NRO2005

KOMPANI
Let's play



Lezecká stěna

Fyzická: supports cross coordination and leg, arm and hand strength. Climbing through the holes trains proprioception. **Sociálně-emoční:** children develop courage when climbing up high. This positively affects self-confidence.



Stolek

Sociálně-emoční: great meeting place and space creator for storing or sitting.



Bradla

Fyzická: coordination is supported when going down, as well as arm and core muscles. Landing strengthens bone density, which is built for life in childhood. **Sociálně-emoční:** střídání a riskování.



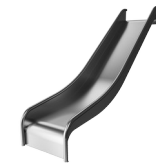
Vratký most

Fyzická: passing the swaying bridge steps develops the sense of balance, which is fundamental in navigating the world securely. **Sociálně-emoční:** passing others on the way supports consideration and turn-taking skills.



Šplhací síť

Fyzická: the inclined net supports the upward climbing movement of the body. The net supports cross-body coordination, which impacts coordination of the right and left part of brain, fundamental for other skills such as the ability to read. The asymmetry of the net challenges the children's climbing.



Sklužavka

Fyzická: sliding develops spatial awareness and a sense of balance. Furthermore, the core muscles are trained when sitting upright going down. **Sociálně-emoční:** empathy stimulated by turn-taking.

Čarodějova dvouvěžová pevnost

NRO2005

KOMPAN
Let's play



Všechny produkty Přírodní Robinia od společnosti KOMPAN jsou vyrobeny akatového dřeva z udržitelných evropských zdrojů. Na přání může být dodáno se FSC® Certified (FSC® C004450).



Barva použitá pro barevné komponenty je šetrná k životnímu prostředí s vynikající odolností vůči UV záření. Barva je v souladu s EN 71 část 3.



Nerezové skluzavky s jednodílnou skluznou plochou jsou vyrobeny z vysoce kvalitní nerezové oceli AISI 304.



Lana jsou vyrobeny z UV stabilizovaných PES pramenů lana s vnitřní výztuhou ocelovým lankem. Polyesterový obal je vyroben z více než 95% z post-spotřebitelských materiálů a je indukčně nataven na každý pramen.



Kovové vybavení je vyrobeno z nerezové nebo pozinkované oceli pro zajištění trvalých spojů s vysokou odolností proti korozi.



Produkty Robinia jsou navrženy s barevným konceptem KOMPAN s řadou různých standardních barev. Dřevo může být také dodáno v neošetřené podobě nebo natřené hnědou barvou s pigmentem, který udržuje barvu dřeva.

Položka č. NRO2005-1021

Informace o instalaci

Maximální výška pádu	298 cm
Bezpečnostní povrchová plocha	64,0 m ²
Celková doba instalace	43,7
Objem výkopu	1,90 m ³
Objem betonu	0,32 m ³
Hloubka základu (standard)	100 cm
Hmotnost dodávky	1.965 kg
Možnosti ukotvení	V zemi ✓

Informace o záruce

Dřevo Robinia	15 let
Lana & síť	10 let
Zaručené náhradní díly	10 let
Komponenty z nerezové oceli	Celoživotní
Komponenty z nerezové oceli	Celoživotní



Data o Udržitelnosti

NRO2005



Výrobní cyklus A1-A3	Celkové emise CO ₂	CO ₂ e na kg	Recyklované materiály
	kg CO ₂ e	kg CO ₂ e/kg	%
NRO2005-1021	766,11	0,42	5,32

Celkovým rámcem uplatňovaným pro tyto faktory je Environmentální prohlášení o produktu (EPD), které kvantifikuje „environmentální informace o životním cyklu produktu a umožňuje srovnání mezi produkty, které plní stejnou funkci“ (ISO, 2006). Řídí se vnitřním uspořádáním a uplatňuje přístup k posuzování životního cyklu po celou fázi produktu od suroviny až po dokončení výroby (A1-A3).

Kompan A/S

C.F. Tietgens Boulevard 32C
DK-5220 Odense SØ
Denmark



Verification of CO₂ calculation of: Nature play



Data version no. 2023-10-05

The CO₂ calculation and data are in compliance with the principles of a carbon footprint impact according to the GHG protocol (Greenhouse Gas Protocol), Scope 3, cradle to gate related to all individual components in the product category: "Nature play" represented by item no.: NRO409-0621.

(Scope 3 emissions include emission sources in the upstream and downstream value chain).

Date: 30. October 2023 | Valid until: 30. October 2025

Verified by:

Julie Marie Vejsgaard Larsen, LCA & EPD Consultant

Verification based on report: Validation of CO₂ calculation of 9 categories of Kompan product line, version 1.0, prepared by: Bureau Veritas HSE, Denmark: Julie M. V. Larsen.

Publication date: 30. October 2023

By Bureau Veritas HSE
www.bureauveritas.dk
+45 7731 1000



