

MUGA, 12 x 24 m, Seitenhöhe 5 m; Holzoptik

FRE600203

KOMPAN
Let's play



Produktnummer FRE600203-0901

Allgemeine Produktinformation

Maße L x B x H	2382x1390x503 cm
Empfohlenes Alter	3+
Kapazität (Nutzer)	-
Farbauswahl	



Die Multisport-Spielarena mit 5 Metern Seitenhöhe wurde im natürlichen Look designt und passt in jeden Park und jede Grünfläche. Die Höhe der Arena stellt sicher, dass der Ball stets innerhalb der Arena bleibt. In der Standard-Variante bietet die Spielarena verschiedene Sportartmöglichkeiten wie Fussball oder Basketball, kann aber mit zusätzlichen Aktivitäten erweitert werden.

Installationsfläche: 12 x 24 m, Spielfläche: 12 x 21 m
Die Banden auf dem niedrigen Level bestehen aus umweltfreundlichen Holz-Kunststoff-Verbundkompositionen (WPC), um der Arena einen authentischen Holzlook zu verleihen ohne sich Gedanken über die Wartung machen zu müssen. Die Stahlelemente auf dem zweiten Metere der Seitenbanden geben

Transparenz für Leute, die von ausserhalb der Arena dem Spielverlauf folgen möchten. Der obere Abschnitt besteht aus Nylon-Netzen. Zudem gibt es auf die feuerverzinkten Bauelemente eine lebenslange Garantie. Die Multisport-Spielanlage kann selbst konfiguriert werden, um Ihren Bedürfnissen genauer zu entsprechen.



MUGA, 12 x 24 m, Seitenhöhe 5 m; Holzoptik

FRE600203



Die Holz-Kunststoff-Verbund-Banden bestehen aus 100 % recyceltem Faser-/Holzpulver und Polyethylen (HDPE). Mit den Abmessungen 860 x 110 x 30 mm sind die Bretter extrem stabil.



Alle Stahl Komponenten werden aus Karbonstahl gefertigt, geschweisst nach EN ISO 5817 und feuerverzinkt nach ISO 1461. Dieser Prozess gewährleistet eine lange Lebensdauer in allen Umgebungen.



Das Netz besteht aus 4 mm Ø schwarzem Nylon mit einer Maschenweite von 45 x 45 mm und hat eine Höhe von 5 m. Das Netz sorgt dafür, dass alle Bälle innerhalb der Multisportarena bleiben und die Transparenz beibehalten wird.

Produktnummer FRE600203-0901

Montage-Information

Max. freie Fallhöhe	0 cm
Fläche des Fallraums	0,0 m ²
Gesamt-Montagezeit	93,0
Erforderlicher Erdaushub	2,86 m ³
Betonbedarf	2,15 m ³
Fundamenttiefe (Standard)	85 cm
Versandgewicht	5.421 kg
Verankerungsoptionen	TV ✓ OFM ✓

Garantie-Information

EcoCore HDPE	Lebenslang
Feuerverzinkter Pfosten	Lebenslang
Ersatzteilgarantie	10 Jahre



Jede Platte hat 4 thermoplastische Vulkanisatanschlüsse, welche die Platten mit den Pfosten verbinden. Die Anschlüsse reduzieren die Vibration und somit auch den Geräuschpegel. Die Anschlüsse vereinfachen ausserdem die Montage, da Sie mit vormontierten Muttern geliefert werden.



KOMPAN Multisport-Spielarenen sind als flexible Anlagen gestaltet. Mit dem Konfigurator lassen sich leicht Grösse, Höhe, Banden, Eingänge und Tore verändern, um eine Multisport-Spielarena zu gestalten, die zu Umfeld, Budget und Zweck passt.



Die Holz-Kunststoff-Verbund-Bretter (WPC) sind durch Edelstahlschrauben (M8 Gewinde), Muttern und Unterlegscheiben mit 70 x 45 x 3 mm grossen, geschweissten Flanschen verbunden. Diese Verbindungen sind von innen nicht sichtbar und bilden eine stabile und sichere Verknüpfung.



Umweltdaten

FRE600203



Von der Wiege bis zum Werkstor („cradle to gate“) (A1–A3)

CO ₂ -Emissionen gesamt	CO ₂ e pro kg	Recycelte Materialien	
kg CO ₂ e	kg CO ₂ e pro kg	%	
FRE600203-0901	9.379,02	1,90	57,76

Den allgemeinen Rahmen für diese Faktoren bilden die Umweltproduktdeklarationen (EPDs). Mithilfe dieser Grundregeln können die Umweltinformationen über den Lebenszyklus eines Produkts hinweg quantifiziert und Vergleiche zwischen Produkten, die dieselbe Funktion erfüllen, angestellt werden (vgl. ISO, 2006). Diese Struktur wird hier befolgt. Der Ansatz zur Lebenszyklusbewertung wird dabei auf die gesamte Herstellungsphase – vom Rohstoff bis zur Herstellung (A1–A3) – angewendet.

Kompan A/S

C.F. Tietgens Boulevard 32C
DK-5220 Odense SØ
Denmark



Verification of CO₂ calculation of: Sport



Data version no. 2023-10-05

The CO₂ calculation and data are in compliance with the principles of a carbon footprint impact according to the GHG protocol (Greenhouse Gas Protocol), Scope 3, cradle to gate related to all individual components in the product category: "Sport" represented by item no.: FRE600202-0901.

(Scope 3 emissions include emission sources in the upstream and downstream value chain).

Date: 30. October 2023 | Valid until: 30. October 2025

Verified by:

Julie Marie Vejsgaard Larsen, LCA & EPD Consultant

Verification based on report: Validation of CO₂ calculation of 9 categories of Kompan product line, version 1.0, prepared by: Bureau Veritas HSE, Denmark: Julie M. V. Larsen.

Publication date: 30. October 2023

By Bureau Veritas HSE
www.bureauveritas.dk
+45 7731 1000

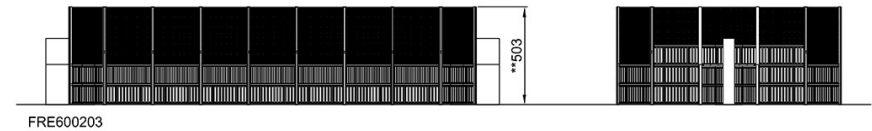
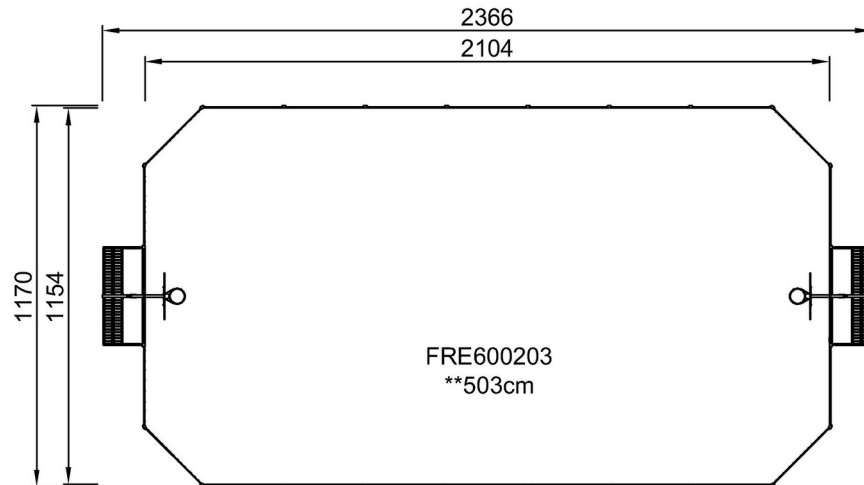


MUGA, 12 x 24 m, Seitenhöhe 5 m; Holzoptik

FRE600203

* Max freie Fallhöhe | ** Gesamthöhe | *** Fläche des Fallraums

* Max freie Fallhöhe | ** Gesamthöhe



[Klicken Sie hier, um die DRAUFSICHT anzuzeigen](#)

[Klicken Sie hier, um die SEITENANSICHT anzuzeigen](#)