

Lekhus med balkong

PCM002321

KOMPAN
Let's play

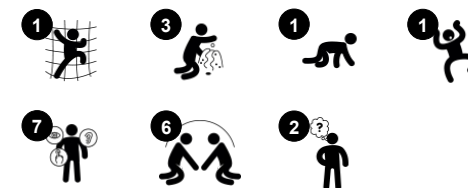


Lekhus med balkong har många aktiviteter som lockar barn till lek, om och om igen. Huset har högt lekvärde och är i perfekt höjd för småbarn. Blomfönstret adderar till lekstugans transparenta design, så att barnen kan leka tillsammans från både utsida och insida. Butiksdiskens med transportband är en fantastisk och taktil upplevelse. På Lekhusets

ena sida finns en ratt som inspirerar barnen till rollek, och "crawl-through"-panelen uppmuntrar barnen till att krypa och utforska. Aktiviteterna stimulerar den tvärmodala uppfattningen, som är viktig för t.ex. läskunskaper och korskoordination. Koordinationsförmåga är fundamental för både fysisk och kognitiv utveckling. Panelen med sandrör och titt-ut-

panelen skapar förståelse för objektets permanens: att föremål fortfarande kan existera även utanför synfältet.

Artikelnr. PCM002321-0601	
Generell produktinformation	
Dimension LxWxH	204x164x186 cm
Åldersgrupp	6m+
Kapacitet (användare)	14
Färgalternativ	



Lekhus med balkong

PCM002321

KOMPAN
Let's play



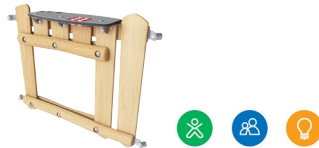
Tratt

Socioemotionell: samarbete och turas om när barnen håller vatten eller material i tratten.
Kognitiv: att passera material genom trattar stödjer barnens logiska tänkande och för yngre barn förståelsen för objektens beständighet.



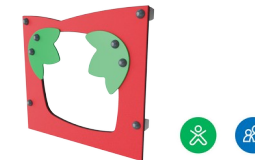
Fönster med gardiner

Fysisk: Taktill stimulering stöder sensoriska färdigheter när barnen utforskar materialens egenskaper. **Socioemotionell:** social interaktion mellan insidan och utsidan tränar samarbetsförmåga och turtagning. **Kognitiv:** förståelse för objektpermanens vid lek som exempelvis tittut. **Främjar** rollek och språkkunskaper. **Kreativ:** lämna ett avtryck genom att bestämma placeringen på gardinerna.



Lekdisk med rullband

Fysisk: taktill stimulation genom att dra händerna över det rullande varubandet.
Socioemotionell: lek från båda sidor uppmuntrar social aktivitet som stödjer kommunikation och samarbete. **Kognitiv:** uppmuntrar rollek, ökad förståelse för orsak och verkan.

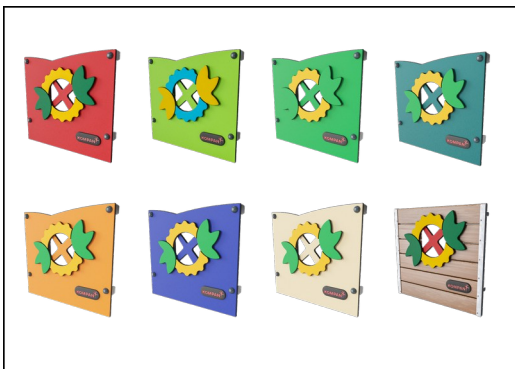


Krypa-genom hål

Fysisk: kors-koordinering, förmågan att kunna avgöra de egna kroppsdelarnas positionering, och rumsuppfattning utvecklas genom att klättra och krypa igenom hålet.
Socioemotionell: samarbete och turas om.

Lekhus med balkong

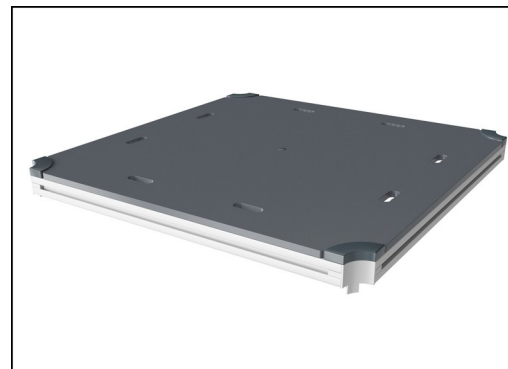
PCM002321



Paneler på 19 mm EcoCore™. EcoCore™ är ett mycket hållbart, miljövänligt material som inte bara är återvinningsbart efter användning, utan också tillverkas av +95% återvunnet material från livsmedelsförpackningar. Träpaneler av impregnerat och brunmålat furuträ med vertikala stålprofiler.



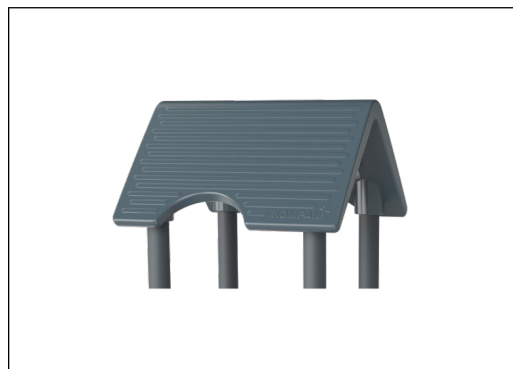
Huvudstolpar med fötter i varmförzinkat stål finns i olika material: Stolpar av tryckimpregnerad furu. Förzinkade på in- och utsidan med pulverlackerad toppfinish av stålstolpar. Blyfri aluminium med färganodiserad toppfinish. Greenline TexMade-stolpar av 95% återvunnet PE- och textilavfall efter konsument.



Alla golv bärs upp av unikt utformade aluminiumprofiler med låg kolhalt och flera fästalternativ. De gråfärgade gjutna golven är tillverkade av 75% PP-material från konsumentavfall med ett halkfritt mönster och en strukturerad yta.



KOMPAN GreenLine-versionerna är designade med ultimata miljövänliga material med lägsta möjliga CO2e-utsläppsfaktor, t.ex. EcoCore™-paneler som består av +95% återvunnet marint avfall.



Taket är tillverkat av rotationsgjuten Polyten. Polyeten har hög slagbeständighet över en brett temperaturspann som säkerställer hållbarheten.



Färgade stålkomponenter har en bas av varmförzinkning och en pulverlackerad yta. Detta ger en bra beständighet mot korrosion i alla klimat runt om i världen.

Artikelnr. PCM002321-0601

Installationsinformation

Max. fallhöjd	28 cm
Säkerhetsområde	17,5 m ²
Total installationstid	10,9
Grävdjup (volym)	0,17 m ³
Betong (volym)	0,00 m ³
Stolpdjup (standard)	60 cm
Fraktvikt	240 kg
Förankring	Nedgrävning ✓ Ytmontering ✓

Information om garanti

EcoCore HDPE	Livstidsgaranti
Stolpar	10 år
PP-plattformar	10 år
Reservdelar garanterade	10 år



Hållbarhetsdata

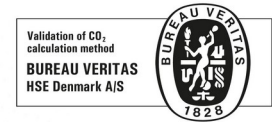
PCM002321



Cradle to Gate A1-A3	Totalt CO₂-utsläpp	CO₂e per kg	Återvunna material
	kg CO ₂ e	kg CO ₂ e/kg	%
PCM002321-0651	293,52	1,49	69,95
PCM002321-0601	338,44	1,97	60,93

Det övergripande ramverket som tillämpas för dessa faktorer är miljövarudeklarationen (EPD, Environmental Product Declaration), som kvantifierar "miljöinformation om produktens livscykel och möjliggör jämförelser av produkter som uppfyller samma funktion" (ISO, 2006). Denna struktur följer här och använder en livscykelanalys för hela produktstadiet från råmaterial till färdig produkt (A1-A3).

Kompan A/S
C.F. Tietgens Boulevard 32C
DK-5220 Odense SØ
Denmark



Verification of CO₂ calculation of: Play systems



Data version no. 2023-10-05

The CO₂ calculation and data are in compliance with the principles of a carbon footprint impact according to the GHG protocol (Greenhouse Gas Protocol), Scope 3, cradle to gate related to all individual components in the product category: "Play systems" represented by item no.: PCM200321-0950.

(Scope 3 emissions include emission sources in the upstream and downstream value chain).

Date: 30. October 2023 | Valid until: 30. October 2025

Verified by:

Julie Marie Vejsgaard Larsen, LCA & EPD Consultant

Verification based on report: Validation of CO₂ calculation of 9 categories of Kompan product line, version 1.0, prepared by: Bureau Veritas HSE, Denmark: Julie M. V. Larsen.

Publication date: 30. October 2023

By Bureau Veritas HSE
www.bureauveritas.dk
+45 7731 1000

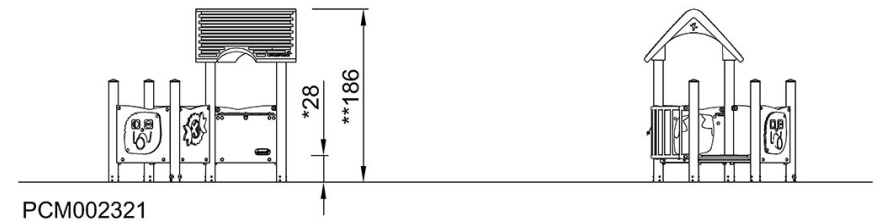
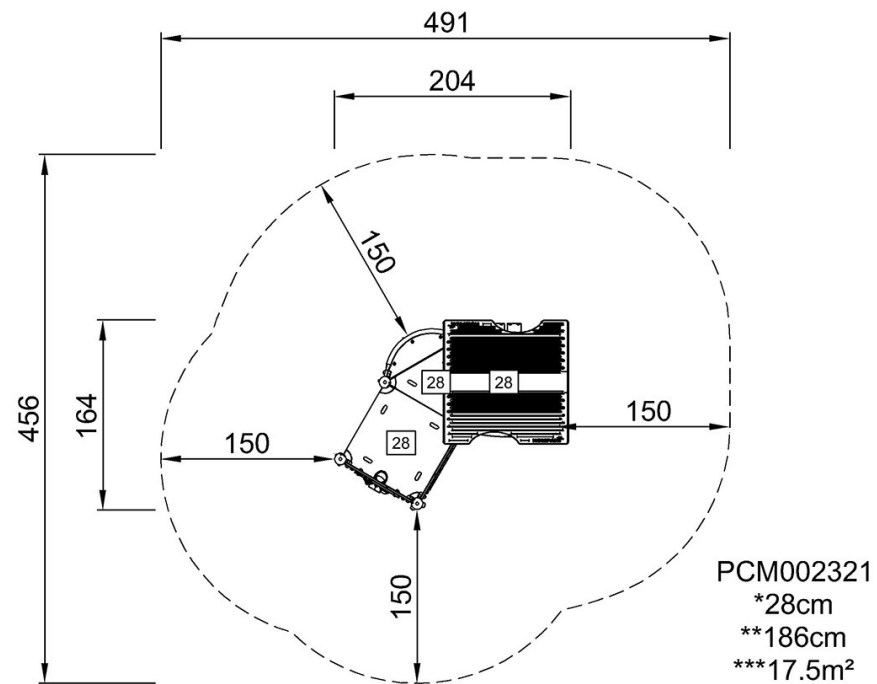


Lekhus med balkong

PCM002321

* Max fallhöjd | ** Totalhöjd | *** Säkerhetsyta

* Max fallhöjd | ** Totalhöjd



[Klicka för att se TOP VIEW](#)

[Klicka för att se SIDE VIEW](#)