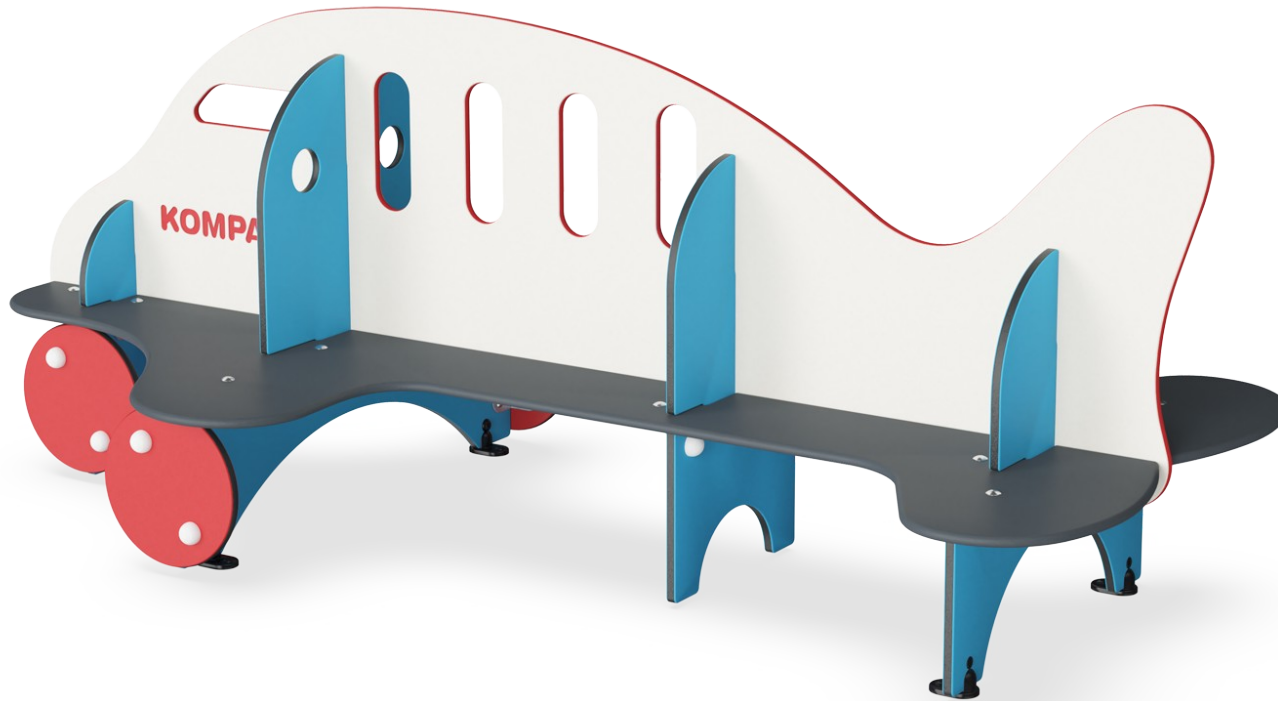


# Jumbobænk

M240

**KOMPAN**  
Let's play



Varenr. M24070-3218P

## Generel produktinformation

Dimensioner LxBxH	242x128x95 cm
Alder	6m+
Antal brugere	6
Farvemuligheder	1



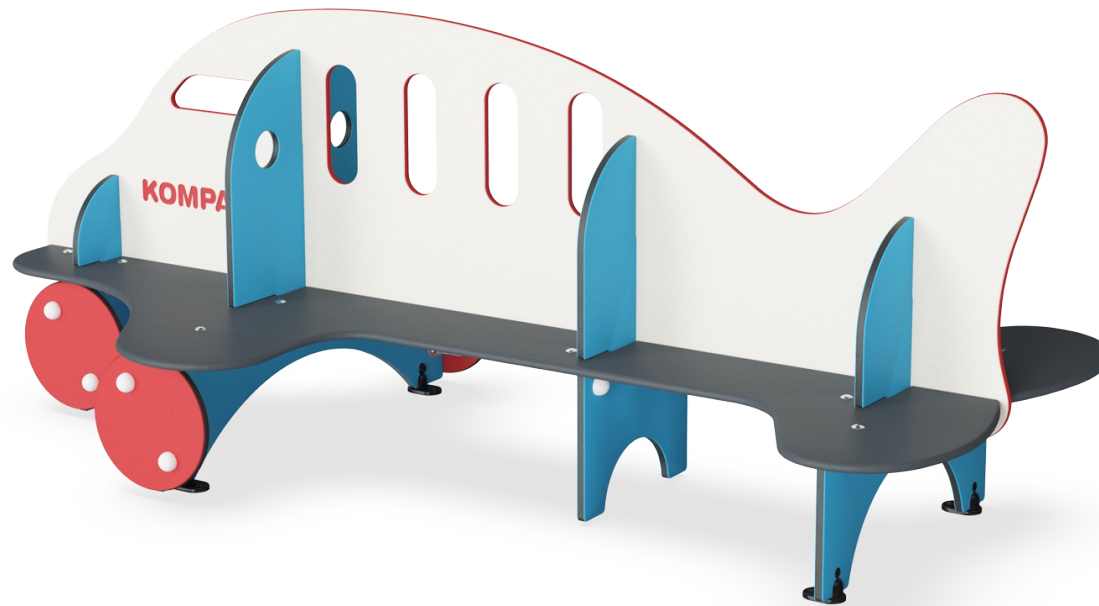
Denne Jumbobænk med sit simple design tilskynder til social og fantasifuld leg. Legeredskabet understøtter til social-emotionelle færdigheder, såvel som fysiske: børn kan stå op, bevæge sig rundt om eller ovenpå redskabet eller sidde roligt sammen og lege. Temaet opmuntrer til fantasifuld leg, der understøtter børns sproglige udvikling.

Ligeledes understøtter det også kognitiv udvikling. Flyets vinduer giver børn mulighed for at holde øje med hinanden, og opmuntrer til lege såsom botte-botte-tit-tit.



# Jumbobænk

M240



## Tema

**Kognitive evner:** er tematisk og understøtter rolleleg, som stimulerer sprog- og kommunikationsevner.



## Bænk

**Social-emotionelle evner:** man kan samles, samarbejde eller tage en pause. Her udvikles sociale færdigheder.

# Jumbobænk

M240



Paneler af 19 mm EcoCore™ HDPE. EcoCore™ er et meget holdbart materiale, der ikke kun kan genbruges efter brug, men som også er lavet af +95 % genanvendt materiale fra f.eks. mademballageaffald.



Siddepladsen er lavet af HPL med en tykkelse på 17,8 mm. KOMPAN HPL har høj slidstyrke for at sikre lang levetid i alle klimaer.

Varenr. M24070-3218P

## Installationsinformation

Maks. faldhøjde	35 cm
Faldområde	19,0 m <sup>2</sup>
Installationstid (timer)	4,4
Udgravningsmængde	0,13 m <sup>3</sup>
Betonmængde	0,00 m <sup>3</sup>
Forankringsdybde	32 cm
Fragtvægt	166 kg
Forankringsmuligheder	I jorden ✓ Overflade ✓

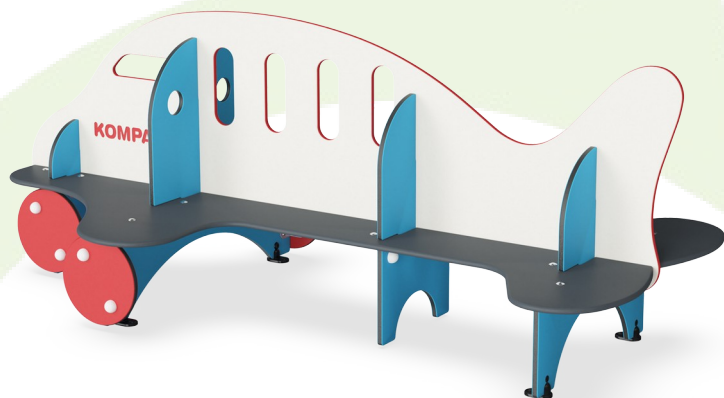
## Garanti

EcoCore HDPE	Livstid
HPL sæde	15 år
Garanterede reservedele	10 år



# Bæredygtighedsdata

M240

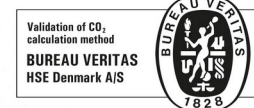


Vugge-til-port A1-A3	Total CO <sub>2</sub> udledning	CO <sub>2</sub> e/kg	Genanvendte materialer
	kg CO <sub>2</sub> e	kg CO <sub>2</sub> e/kg	%
<b>M24070-3218P</b>	166,29	1,73	46,50

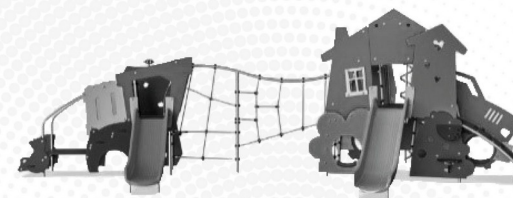
Den overordnede ramme for disse faktorer er Environmental Product Declaration (EPD), som kvantificerer "miljøoplysninger om et produkts livscyklus og muliggør sammenligninger mellem produkter, der opfylder samme funktion" (ISO, 2006). Dette følger strukturen og anvender en livscyklusvurderingstilgang til hele produktfasen fra råvarer til fremstilling (A1-A3))

## Kompan A/S

C.F. Tietgens Boulevard 32C  
DK-5220 Odense SØ  
Denmark



## Verification of CO<sub>2</sub> calculation of: Themed play systems



Data version no. 2023-10-05

The CO<sub>2</sub> calculation and data are in compliance with the principles of a carbon footprint impact according to the GHG protocol (Greenhouse Gas Protocol), Scope 3, cradle to gate related to all individual components in the product category: "Themed play systems" represented by item no.: MSC641100-3717P.

(Scope 3 emissions include emission sources in the upstream and downstream value chain).

**Date: 30. October 2023 | Valid until: 30. October 2025**

Verified by:

Julie Marie Vejsgaard Larsen, LCA & EPD Consultant

Verification based on report: Validation of CO<sub>2</sub> calculation of 9 categories of Kompan product line, version 1.0, prepared by: Bureau Veritas HSE, Denmark: Julie M. V. Larsen.

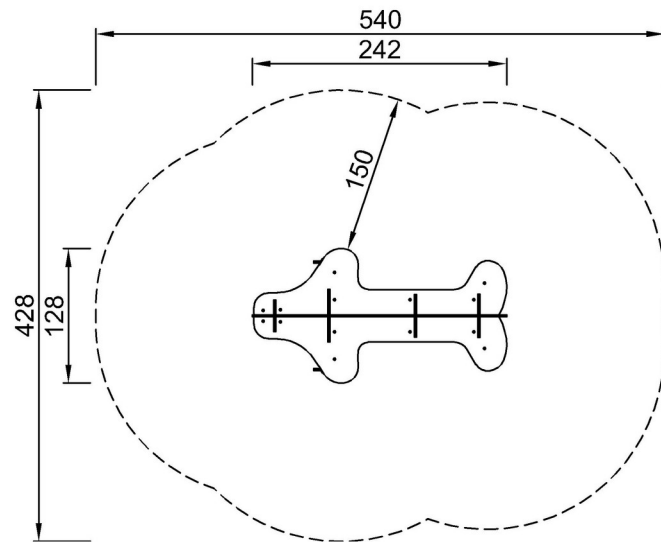
**Publication date: 30. October 2023**

By Bureau Veritas HSE  
www.bureauveritas.dk  
+45 7731 1000

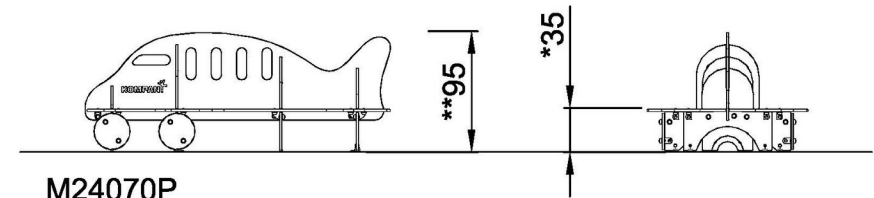


\* Maks. faldhøjde | \*\* Samlet højde | \*\*\* Faldområde

\* Maks. faldhøjde | \*\* Samlet højde



M24070P-xx18  
\*35cm  
\*\*95cm  
\*\*\*19m<sup>2</sup>



M24070P  
1:100

[Klik for at se FRA OVEN](#)

[Klik for at se FRA SIDEN](#)