

Rete/Muro d'arrampicata con rete Robinia

FRO216

KOMPAN
Let's play



Il muro è composto da due segmenti. Il lato sinistro è un muro piatto alto quasi 2,40 metri che può essere conquistato dai più allenati. Il lato destro ha tre gradini per aiutare i piedi e otto maniglie per aiutarti a superare il muro. Il muro scalabile rende divertente giocare o allenarsi insieme per tutti. Ogni persona svilupperà forza muscolare e densità ossea

saltando oltre, migliorando anche l'autostima se osano arrampicarsi.

Le barre in Robinia sono realizzate con tronchi di Robinia privati della corteccia e della linfa, di varie dimensioni. La Robinia è una specie di legno nativa europea caratterizzata da alta resistenza e durabilità naturale in diverse

condizioni climatiche. KOMPAN utilizza legno proveniente da fonti certificate FSC.

Codice articolo FRO21600-1001	
Informazioni generali prodotto	
Dimensioni (LxLxA)	232x112x261 cm
Età d'uso	13+
Capacità di gioco	3
Opzioni colori	



Maggiori Informazioni sull'App KOMPAN Fit



Rete/Muro d'arrampicata con rete Robinia

FRO216



Tutti i prodotti Organic Robinia di KOMPAN sono realizzati in legno Robinia da fonti europee sostenibili. Su richiesta può essere fornito con FSC® Certified (FSC® C004450).



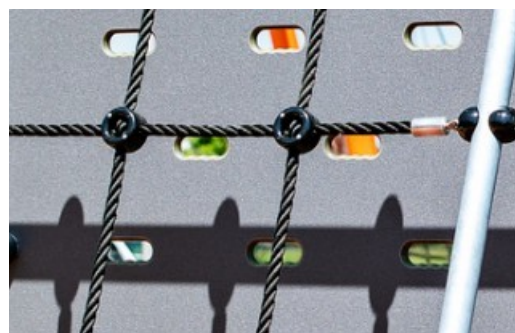
Il legno Robinia può essere fornito come legno grezzo non trattato o verniciato con un pigmento trasparente di colore marrone che mantiene il colore del legno dorato del legno.



Tutti i prodotti per il fitness KOMPAN sono conformi agli standard di fitness outdoor ASTM F3101 e EN16630. I test di carico vengono eseguiti come test statici aggiungendo fattori dinamici e fattori di sicurezza al carico specificato di 78 kg per utente. Un prodotto destinato a 1 utente viene caricato con 420 kg.



La superficie della parete è realizzata con pannelli in laminato ad alta pressione (HPL) da 17,8 mm di spessore per garantire resistenza e durata ottimali.



The ropes are made of UV-stabilised PES with inner steel cable reinforcement. The rope is induction treated in order to create a strong connection between steel and rope which leads to good wear resistance.

Codice articolo FRO21600-1001

Informazione installazione

Max. altezza di caduta	233 cm
Superficie di sicurezza	19,6 m²
Tempo d'installazione totale	9,5
Volume di scavo	0,55 m³
Volume di calcestruzzo	0,11 m³
Profondità di base (standard)	100 cm
Peso della spedizione	393 kg
Opzioni ancoraggio	Interrato Superficie

Garanzie

Corda Corocord	10 anni
Acciaio zincato	Garanzia a vita
Pannello HPL	15 anni
Legno Robinia	15 anni
Garanzia pezzi di ricambio	10 anni



Sustainability Data

FRO216



Cradle to Gate A1-A3	Total CO ₂ emission	CO ₂ e/kg	Recycled materials
	kg CO ₂ e	kg CO ₂ e/kg	%
FRO21600-1001	341,06	1,15	6,50

The overall framework applied for these factors is the Environmental Product Declaration (EPD), which quantifies "environmental information on the life cycle of a product and enable comparisons between products fulfilling the same function" (ISO, 2006). This follows the structure and applies a Life-Cycle Assessment approach to the entire Product stage from raw material through manufacturing (A1-A3))

Kompan A/S
C.F. Tietgens Boulevard 32C
DK-5220 Odense SØ
Denmark



Verification of CO₂ calculation of: Fitness



Data version no. 2023-10-05

The CO₂ calculation and data are in compliance with the principles of a carbon footprint impact according to the GHG protocol (Greenhouse Gas Protocol), Scope 3, cradle to gate related to all individual components in the product category: "Fitness" represented by item no.: FAZ10100-0900.

(Scope 3 emissions include emission sources in the upstream and downstream value chain).

Date: 30. October 2023 | Valid until: 30. October 2025
Verified by:

Julie Marie Vejsgaard Larsen, LCA & EPD Consultant

Verification based on report: Validation of CO₂ calculation of 9 categories of Kompan product line, version 1.0, prepared by: Bureau Veritas HSE, Denmark: Julie M. V. Larsen.

Publication date: 30. October 2023

By Bureau Veritas HSE
www.bureauveritas.dk
+45 7731 1000

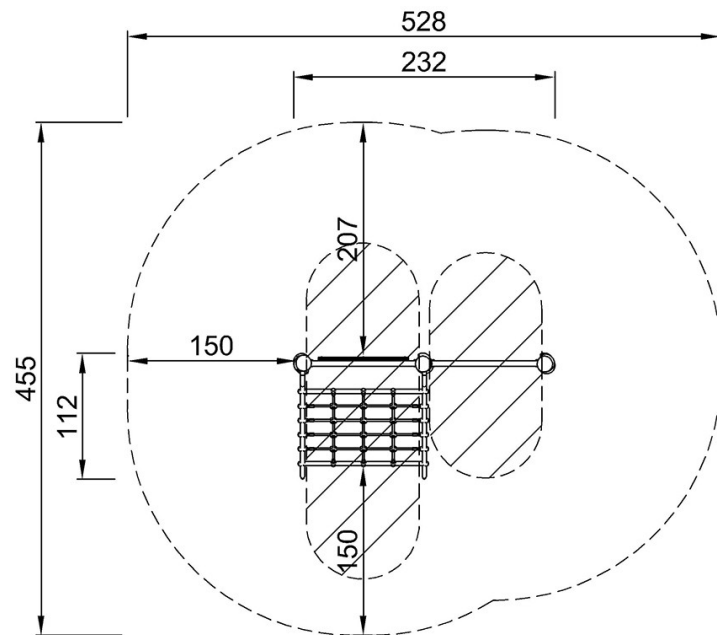


Rete/Muro d'arrampicata con rete Robinia

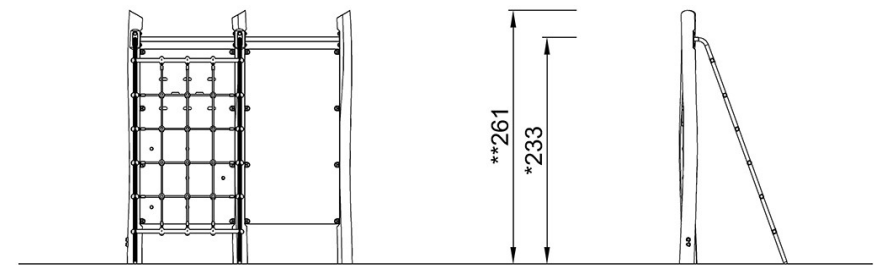
FRO216

Altezza di caduta massima | Altezza totale | Superficie di sicurezza

Altezza di caduta massima | Altezza totale



FRO21600
*233cm
**261cm
***19.6m²



FRO21600

[Fai clic per visualizzare il rapporto VISTA SUPERIORE](#)

[Fai clic per visualizzare il rapporto VISTA LATERALE](#)