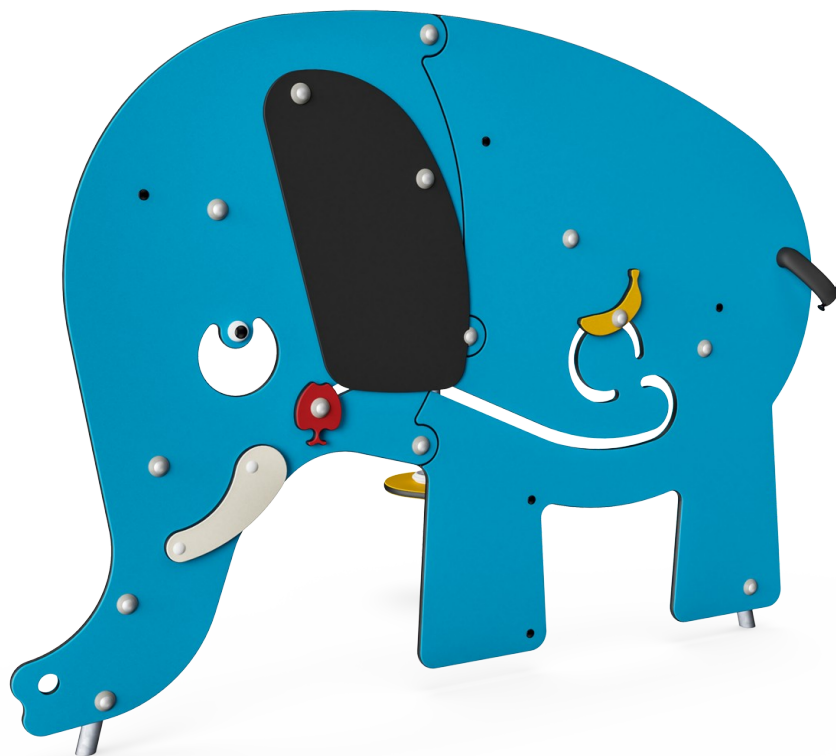


# Elefant

MSC5420


**KOMPANI**  
Let's play

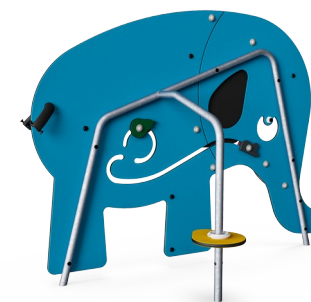
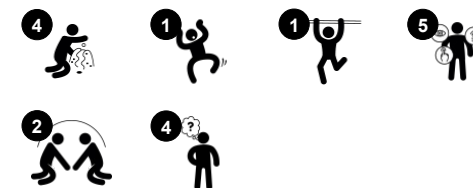


WOW! Elefanten er et attraktivt legeredskab blandt de små, der inviterer børn til leg og inspirerende historier. Elefanten er en sjov skaber, som småbørn vil lege med igen og igen for at undersøge de manipulerende elementer: banan, æble og pære som går fra munden til maven. Musen er et ekstra spændende element, der understøtter fantasifulde

historiefortællinger, som er vigtige for sprogudvikling og tænkning. De taktile elementer såsom gummiør og glat stofhale stimulerer børns taktile oplevelse. Børn kan klatre under elefantens mave, der træner deres krydskoordinering. De små huller tilskynder til at lege botte-botte-tit-tit. Dette er med til at udvikle småbørns forståelse af en objekters

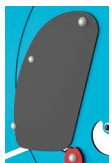
varighed: at mennesker og genstande stadig eksisterer, selvom man ikke kan se dem.

Varenr. MSC542000-3417P	
<b>Generel produktinformation</b>	
Dimensioner LxBxH	188x75x140 cm
Alder	6m+
Antal brugere	4
Farvemuligheder	



# Elefant

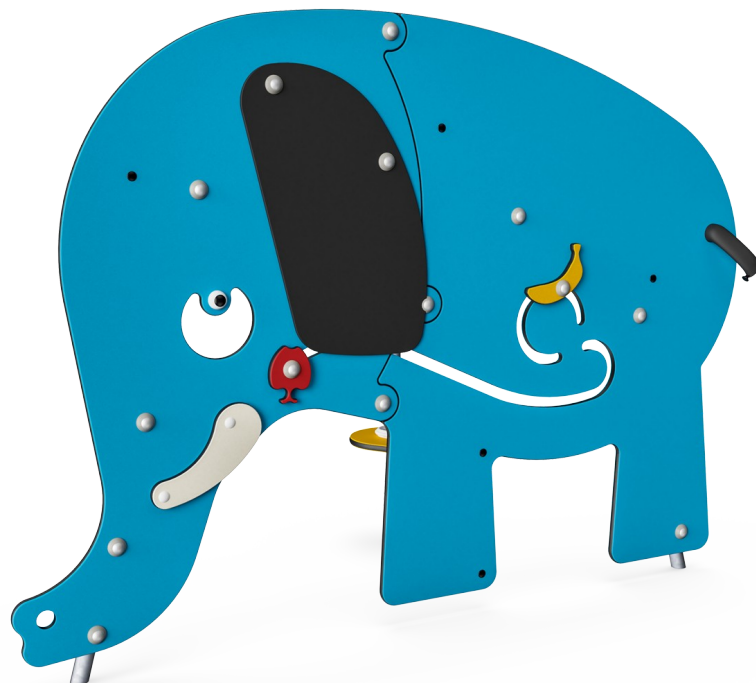
MSC5420



## Øre

**Social-emotionelle evner:** børn kan lege på begge sider, der understøtter samarbejde.

**Kognitive evner:** den taktile variation hjælper børn med at forstå de forskellige materialer og deres egenskaber. Understøtter forståelse af årsag og virkning, når man bøjer en gummiflap.



## Bord

**Social-emotionelle evner:** dette mødested tilskynder børn til kommunikation og samarbejde, som de skaber et socialt scenarie og udveksler fantasivarer over disken.



## Hale

**Social-emotionelle evner:** samarbejde og tage skift, når de trækker i halen. **Kognitive evner:** understøtter forståelsen af et objekts varighed: ting kan eksistere selvom de er usynlige. **Kreative evner:** børn kan sætte deres præg ved at placere halen.



## Tema

**Kognitive evner:** er tematisk og understøtter rolleleg, som stimulerer sprog- og kommunikationsevner.



## Øje

**Social-emotionelle evner:** øjet fremkalder følelser af empati, der tilskynder børn til at se dyr i øjnene.

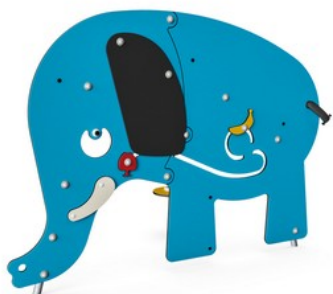


## Legekugle

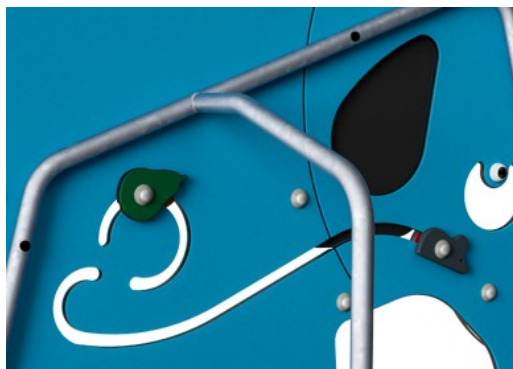
**Social-emotionelle evner:** børn kan lege på begge sider, der understøtter samarbejde. **Kognitive evner:** understøtter forståelsen af årsag og virkning. **Kreative evner:** børn kan efterlade kuglen i en ny position.

# Elefant

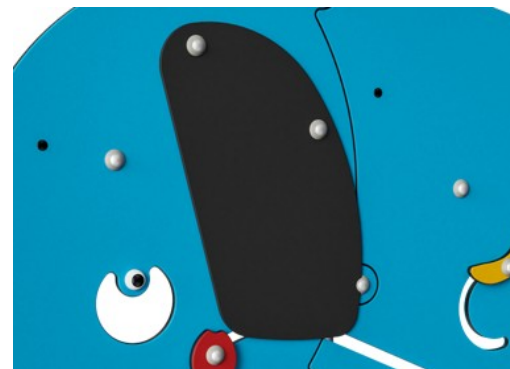
MSC5420



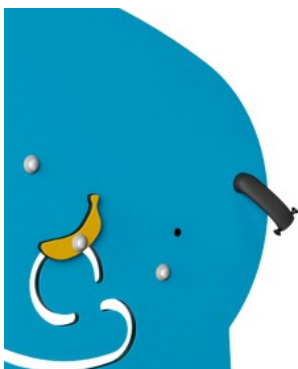
Paneler af 19 mm EcoCore™. EcoCore™ er et meget holdbart materiale, som ikke kun kan genbruges efter brug, men som også består af materiale, der er produceret af +95 % genanvendt materiale fra fødevareemballageaffald.



De støttende stålstolper er varmgalvaniseret indvendigt og udvendigt med blyfri zink. Galvaniseringen har fremragende korrosionsbestandighed i udendørs miljøer og kræver lav vedligeholdelse.



Corocord-membraner består af et friktionssikkert gummimateriale i samme kvalitet som transportbånd med fremragende UV-modstand. Testet og overholder REACH-krav til PAH. En fire-lags armering lavet af vævet polyester er indlejret. Armeringen og de to overfladelag resulterer i en samlet tykkelse på 7,5 mm.



Halen er lavet af bløde og bøjelige vævede bånd. Basismateriale af stropper er PP, der har god slidstyrke og slagfæsthed.

Varenr. MSC542000-3417P

## Installationsinformation

Maks. faldhøjde	0 cm
Faldområde	14,2 m <sup>2</sup>
Installationstid (timer)	4,2
Udgravningsmængde	0,13 m <sup>3</sup>
Betonmængde	0,00 m <sup>3</sup>
Forankringsdybde	60 cm
Fragtvægt	55 kg
Forankringsmuligheder	I jorden ✓ Overflade ✓

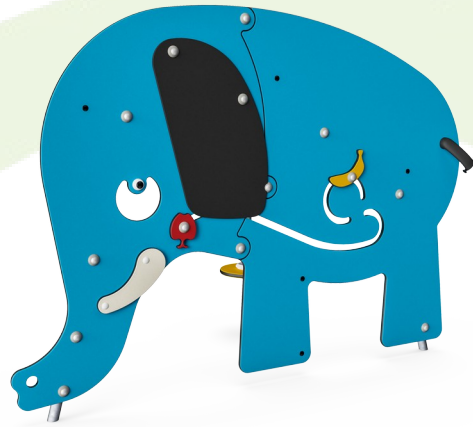
## Garanti

EcoCore HDPE	Livstid
Galvaniseret stål	Livstid
Membran	2 år
Bevægelige dele	2 år
Garanterede reservedele	10 år



# Bæredygtighedsdata

MSC5420



Vugge-til-port A1-A3	Total CO <sub>2</sub> udledning	CO <sub>2</sub> e/kg	Gen-anvendte materialer
	kg CO <sub>2</sub> e	kg CO <sub>2</sub> e/kg	%
<b>MSC542000-3417P</b>	80,18	1,57	76,01

Den overordnede ramme for disse faktorer er Environmental Product Declaration (EPD), som kvantificerer "miljøoplysninger om et produkts livscyklus og muliggør sammenligninger mellem produkter, der opfylder samme funktion" (ISO, 2006). Dette følger strukturen og anvender en livscyklusvurderingstilgang til hele produktfasen fra råvarer til fremstilling (A1-A3))

## Kompan A/S

C.F. Tietgens Boulevard 32C  
DK-5220 Odense SØ  
Denmark



## Verification of CO<sub>2</sub> calculation of: Themed play systems



Data version no. 2023-10-05

The CO<sub>2</sub> calculation and data are in compliance with the principles of a carbon footprint impact according to the GHG protocol (Greenhouse Gas Protocol), Scope 3, cradle to gate related to all individual components in the product category: "Themed play systems" represented by item no.: MSC641100-3717P.

(Scope 3 emissions include emission sources in the upstream and downstream value chain).

**Date: 30. October 2023 | Valid until: 30. October 2025**

Verified by:

Julie Marie Vejsgaard Larsen, LCA & EPD Consultant

Verification based on report: Validation of CO<sub>2</sub> calculation of 9 categories of Kompan product line, version 1.0, prepared by: Bureau Veritas HSE, Denmark: Julie M. V. Larsen.

**Publication date: 30. October 2023**

By Bureau Veritas HSE  
www.bureauveritas.dk  
+45 7731 1000

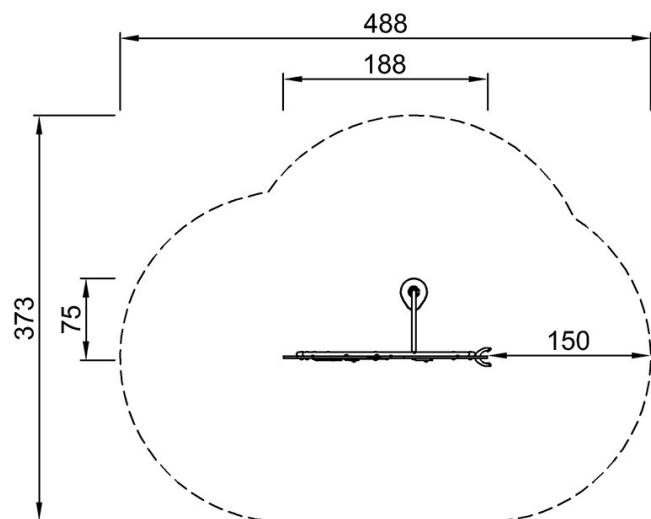


# Elefant

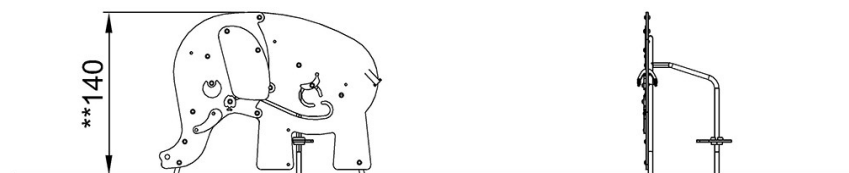
MSC5420

\* Maks. faldhøjde | \*\* Samlet højde | \*\*\* Faldområde

\* Maks. faldhøjde | \*\* Samlet højde



MSC542000P  
\*\*140cm  
\*\*\*14.2m<sup>2</sup>



MSC542000P

[Klik for at se FRA OVEN](#)

[Klik for at se FRA SIDEN](#)