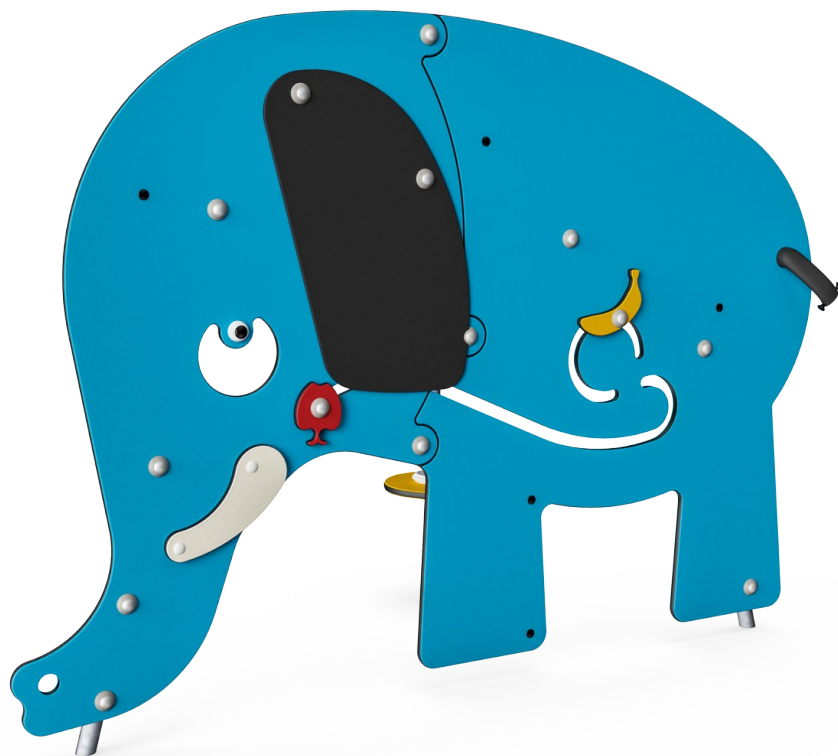


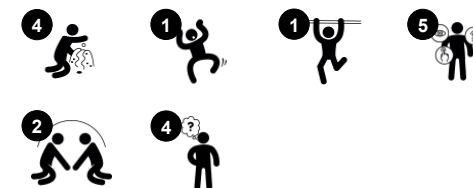
Elefant

MSC5420

KOMPANI
Let's play



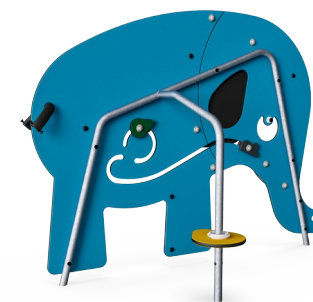
Produktinformasjon	
Produktnummer	MSC542000-3417P
Mål LxBxH	188x75x140 cm
Aldersgruppe	6m+
Antall brukere	4
Fargevalg	



Elefanten er en ikonisk lekeplassattraksjon som inviterer til lek og inspirerer historier. Elefanten er en morsom romskaper som småbarn kommer tilbake til igjen og igjen for å undersøke de lekne manipulerbare gjenstandene og lage nye historier. Bananen, eplet og pæren går fra munnen til magen mens barna forklarer. Historiefortelling og fantasi er

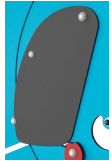
viktig for språkutvikling og tenkeferdigheter. Den taktile variasjonen, med gummiør og glatt stoffhale, gir barna taktil stimulering i leken. Plassen under Elefantens mage og hode er flott å krabbe gjennom og trener krysskoordinering. Hullene forenkler også "tittei-lek". "tittei-lek" utvikler spedbarnets forståelse av objektets varighet: at mennesker og

gjenstander fortsatt eksisterer selv om de er ute av syne en stund.



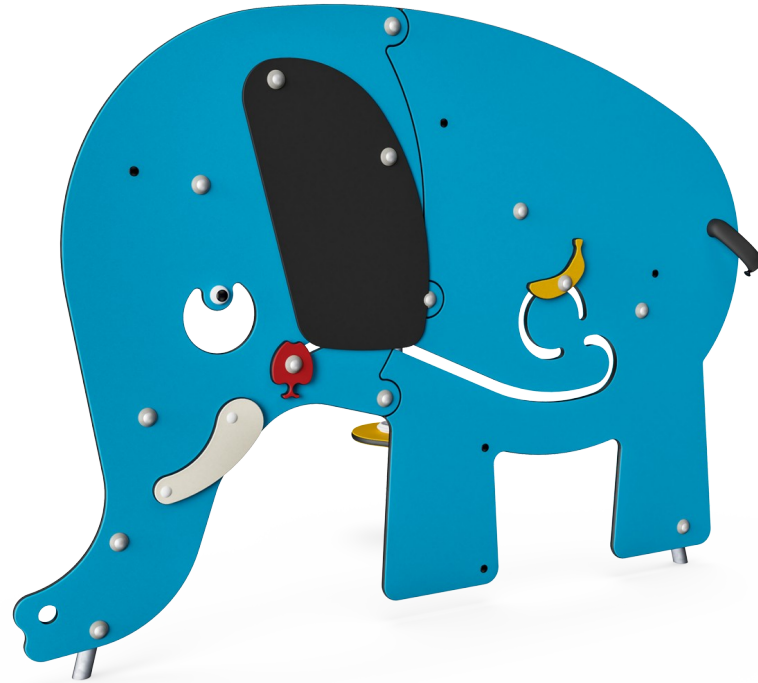
Elefant

MSC5420



Øre

Sosioemosjonell: kan lekes med fra begge sider og oppmuntrer til samarbeid og samspill.
Kognitiv: taktil variasjon bidrar til at barn forstår egenskapene til ulike materialer og deres bruk. Forståelsen av årsak/virkning stimuleres når de beveger på gummiklaffen.



Bord

Sosioemosjonell: fin møteplass og romskaper. Deling og samarbeid mellom barna skaper et sosialt scenario som støtter kommunikasjon og samarbeid



Hale

Sosioemosjonell: samarbeid og turtaking når man trekker i halen. **Kognitiv:** forståelse av objektets varighet: ting kan forsvinne uten å være borte for alltid. **Kreativ:** sette preg ved å plassere halen i sin egen fortrukne posisjon.



Temalek

Kognitiv: foreslår et tema og støtter dramatisk lek, som stimulerer språk og kommunikasjonsevner.



Øye

Sosioemosjonell: øyet vekker følelser av empati, og oppfordrer barn til å se dyret i øynene.

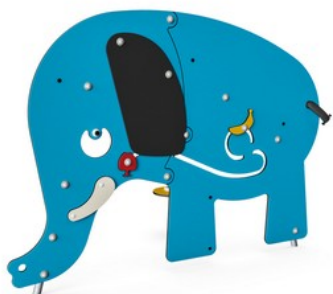


Lekekule

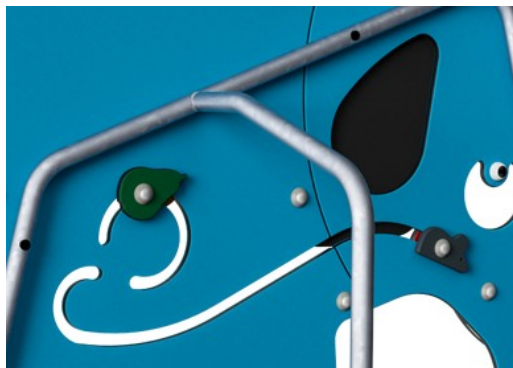
Sosioemosjonell: kan lekes med fra begge sider og oppmuntrer til samarbeid og samspill.
Kognitiv: forståelse av årsak og virkning.
Kreativ: setter sitt eget preg ved å plassere kulene i forskjellige posisjoner.

Elefant

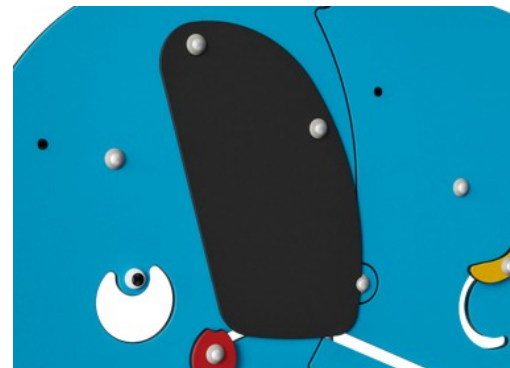
MSC5420



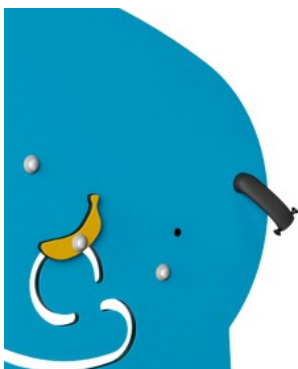
Paneler av 19 mm EcoCore™. EcoCore™ er et svært slitesterkt, miljøvennlig materiale som ikke bare er resirkulerbart etter bruk, men som også består av materiale produsert av +95 % resirkulert forbrukeravfall fra matemballasje.



Støttestoplene av stål er varmgalvaniserte på innsiden og utsiden med blyfritt sink. Galvaniseringen har bra korrosjonsbestandighet i utendørs miljøer og krever lite vedlikehold.



Corocord-membranet består av et friksjonssikkert gummiert materiale av høy kvalitet med god UV-motstand. Testet og i samsvar med REACH-kravene mtp. PAH. Innebygd er en firelags armering laget av vevd polyester. Pansringen og de overflatelagene resulterer i en total tykkelse på 7,5 mm.



Halen er laget av myke og bøybare vevede bånd. Basismaterialet på stroppene er PP som har god slitestyrke og slagfasthet.

Produktnummer MSC542000-3417P

Monteringsinformasjon

Maksimal fallhøyde	0 cm
Sikkerhetszone	14,2 m ²
Total monterings tid	4,2
Utgraving	0,13 m ³
Betong	0,00 m ³
Forankringsdybde (standard)	60 cm
Forsendingsvekt	55 kg
Forankring	In-ground ✓ Surface ✓

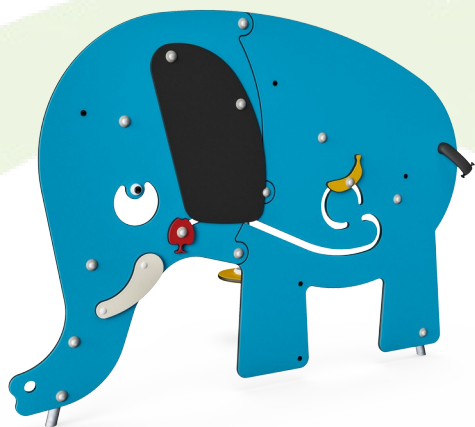
Garanti

EcoCore HDPE	Livstids
Galvanisert stål	Livstids
Membran	2 år
Bevegelige deler	2 år
Garantert reservedeler	10 år



Grønn data

MSC5420



Krybbe til port A1-A3

Totalt CO ₂ -utslipp	CO ₂ -ekvivalent per kg	Resirkuler te materialer
kg CO ₂ -ekvivalent	kg CO ₂ -ekvivalent/kg	%
80,18	1,57	76,01

MSC542000-3417P

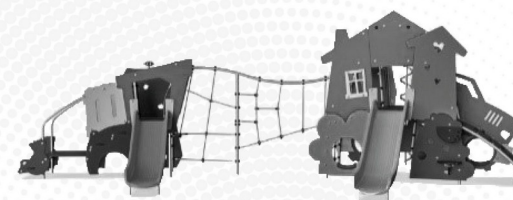
Det overordnede rammeverket for disse faktorene er miljødeklarasjonen EPD (Environmental Product Declaration), som kvantifiserer «miljøinformasjon om produktets livssyklus og muliggjør sammenligninger mellom produkter som oppfyller samme funksjon» (ISO, 2006). Dette følger strukturen og anvender en livssyklusanalyse for hele produksjonsstadiet fra råvare til ferdig produksjon (A1-A3).

Kompan A/S

C.F. Tietgens Boulevard 32C
DK-5220 Odense SØ
Denmark



Verification of CO₂ calculation of: Themed play systems



Data version no. 2023-10-05

The CO₂ calculation and data are in compliance with the principles of a carbon footprint impact according to the GHG protocol (Greenhouse Gas Protocol), Scope 3, cradle to gate related to all individual components in the product category: "Themed play systems" represented by item no.: MSC641100-3717P.

(Scope 3 emissions include emission sources in the upstream and downstream value chain).

Date: 30. October 2023 | Valid until: 30. October 2025

Verified by:

Julie Marie Vejsgaard Larsen, LCA & EPD Consultant

Verification based on report: Validation of CO₂ calculation of 9 categories of Kompan product line, version 1.0, prepared by: Bureau Veritas HSE, Denmark: Julie M. V. Larsen.

Publication date: 30. October 2023

By Bureau Veritas HSE
www.bureauveritas.dk
+45 7731 1000

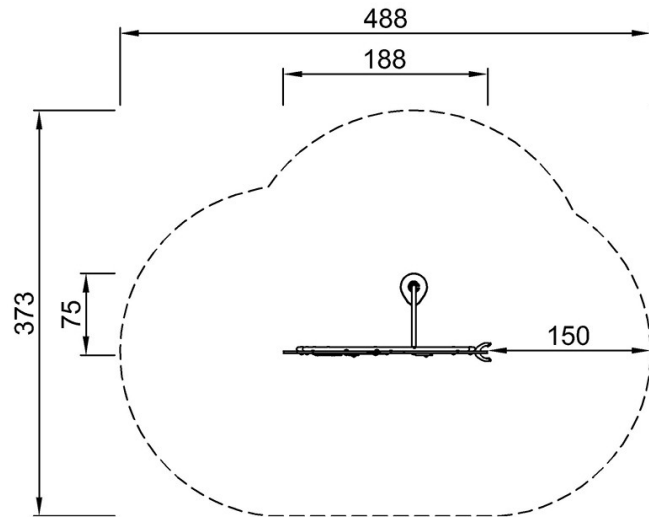


Elefant

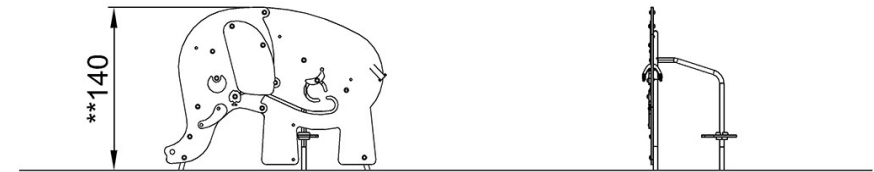
MSC5420

* Maks fallhøyde | ** Total høyde | *** Sikkerhetssone

* Maks fallhøyde | ** Total høyde



MSC542000P
**140cm
***14.2m²



MSC542000P

[Klikk for å se TOP VIEW](#)

[Klikk for å se SIDE VIEW](#)