


Man-O-War

PCM113221

KOMPANI
Let's play

Référence PCM113221-0901

Informations générales

Dimensions LxPxH	963x997x561 cm
Age minimum	4+
Capacité idéale (utilisateurs)	53
Options de couleurs	



Le Man-O-War attire le pirate de jeu dans tous les enfants qui le regardent. La grande variété d'activités permet à chacun de s'amuser à plusieurs niveaux, encore et encore. Sous le pont, un certain nombre de stations de jeu attirent les enfants pour des jeux dramatiques et des rencontres. Une variété de filets d'escalade offre un accès stimulant pour

monter à bord. Des caractéristiques spéciales enrichissent le jeu et favorisent le développement physique des enfants. Par exemple, les mouvements de balancement du hamac aident les enfants à développer leur sens de l'équilibre. Le toboggan et la perche du pompier favorisent la posture et l'équilibre. La piste d'athlétisme procure d'immenses

sensations et aide les enfants à développer leur proprioception, c'est-à-dire leur compréhension des mouvements de leur corps. Les nombreux points de vue et détails tactiles garantissent des heures de jeu pour les jeunes enfants et les plus âgés, pour un grand plaisir physique et imaginaire.

Man-O-War

PCM113221



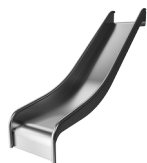
Filet d'embarquement

Physique: Le filet incliné soutient le mouvement ascendant du corps. La coordination transversale et la force physique sont entraînées. L'asymétrie du filet met les enfants au défi de grimper.



Parcours sur piste

Physique: développement des muscles bras & tronc, de la densité osseuse lors des sauts depuis les poignées & soutien de l'agilité, équilibre et coordination. **Socio-émotionnel:** encourage coopération, partage, confiance en soi.



Glisser

Physique: développe la conscience de l'espace & de l'équilibre. Les muscles du tronc sont entraînés lors de la descente en position verticale. **Socio-émotionnel:** l'empathie est encouragée en attendant son tour.



Fenêtre à bulles

Socio-émotionnel: invite à l'interaction entre l'intérieur & l'extérieur. **Cognitive:** Déforme le son de la voix et développe la pensée logique



Hamac

Physique: coordination & équilibre lors du balancement. **Socio-émotionnel:** pousser doucement les amis d'avant en arrière, attendre son tour. **Cognitive:** compréhension de la relation de cause à effet.



Canon

Cognitive: le canon définit un thème tangible et stimule le jeu de rôle qui soutient les compétences linguistiques et de communication.



Jumelles

Cognitive: les jumelles stimulent le jeu théâtral, se trouvant être un excellent entraîneur des compétences linguistiques et de communication. **Créative:** peuvent être tournées dans toutes les directions. Elles donnent une nouvelle perspective du monde.

Man-O-War

PCM113221



Panneaux de 19 mm EcoCore™, matériau hautement durable et respectueux de l'environnement, qui est non seulement recyclable après utilisation, mais se compose également d'un noyau fabriqué à partir de matériaux post-consommation recyclés à 100 % à partir de déchets d'emballages alimentaires.



Les poteaux principaux avec le pied en acier galvanisé à chaud sont disponibles en différents matériaux : Poteaux en bois de pin imprégnés sous pression, poteaux en acier prégalvanisé à l'intérieur et à l'extérieur avec une finition de surface thermolaquée, poteaux en aluminium sans plomb avec couleur anodisée en finition de surface.



Tous les ponts sont soutenus par des profilés en aluminium de conception unique, à faible teneur en carbone avec plusieurs options de fixation. Les ponts moulés de couleur grise sont constitués à 75 % de polypropylène, provenant de déchets océaniques post-consommation, avec un motif et une surface texturés antidérapants.



Les toboggans existent en différents matériaux et couleurs : Des toboggans droits ou courbés en PE moulé de couleur jaune ou grise, ou entièrement en acier inoxydable fabriqué d'une seule pièce afin d'offrir des solutions à l'épreuve du vandalisme.



Les filets et les cordes sont fabriqués en PA doté d'une protection contre les UV avec un renforcement des câbles par une armature interne en acier. La corde est traitée par induction afin de créer une soudure solide entre l'acier et la corde et ainsi garantir une excellente résistance à l'usure.



Le système de traction comprend une base en acier soudé recouverte d'une coque en PE basse densité. Les deux poignées en acier galvanisé à chaud présente un angle pour une ergonomie maximale pendant le mouvement. Les roues du système de traction sont faites de TPU qui les rend peu bruyantes et équipées de roulements à billes scellés.

Référence PCM113221-0901

Installation

Hauteur de Chute Max.	198 cm
Zone de sécurité	96,0 m ²
Temps total d'installation	98,8
Volume d'excavation	2,40 m ³
Volume de béton	0,58 m ³
Profondeur ancrage	90 cm
Poids d'expédition	2.167 kg
Options d'ancrage	A enterrer ✓ A cheviller ✓

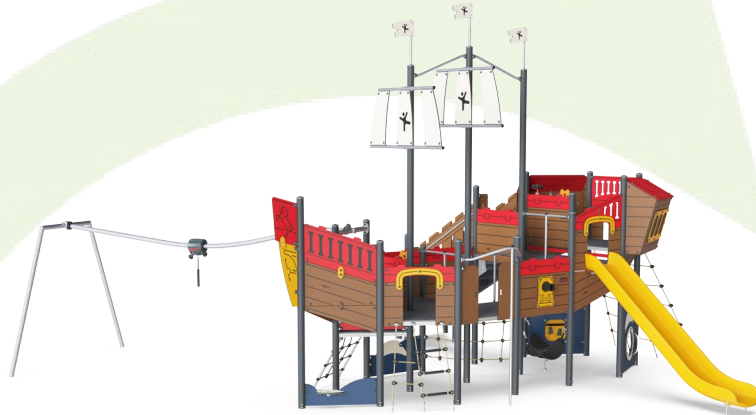
Garantie

EcoCore HDPE	Garanti à vie
Poteau	10 ans
Ponts PP	10 ans
Cordes et filets	10 ans
Dispo pièces après arrêt fab.	10 ans



Données sur le développement durable

PCM113221



Cradle to Gate A1-A3	Émissions totales de CO ₂	CO ₂ e/kg	Matériaux recyclés
	kg CO ₂ e	kg CO ₂ e/kg	%
PCM113221-0901	2.783,19	1,80	67,59

Le cadre général appliqué est la Déclaration Environnementale Produit (DEP), qui quantifie « les informations environnementales sur le cycle de vie d'un produit et permet des comparaisons entre produits remplissant la même fonction » (ISO, 2006). Cela suit la structure et applique une approche d'évaluation du cycle de vie à l'ensemble de l'étape du produit, de la matière première à la fabrication (A1-A3))

Kompan A/S
C.F. Tietgens Boulevard 32C
DK-5220 Odense SØ
Denmark



Verification of CO₂ calculation of: Play systems



Data version no. 2023-10-05

The CO₂ calculation and data are in compliance with the principles of a carbon footprint impact according to the GHG protocol (Greenhouse Gas Protocol), Scope 3, cradle to gate related to all individual components in the product category: "Play systems" represented by item no.: PCM200321-0950.

(Scope 3 emissions include emission sources in the upstream and downstream value chain).

Date: 30. October 2023 | Valid until: 30. October 2025

Verified by:

Julie Marie Vejsgaard Larsen, LCA & EPD Consultant

Verification based on report: Validation of CO₂ calculation of 9 categories of Kompan product line, version 1.0, prepared by: Bureau Veritas HSE, Denmark: Julie M. V. Larsen.

Publication date: 30. October 2023

By Bureau Veritas HSE
www.bureauveritas.dk
+45 7731 1000

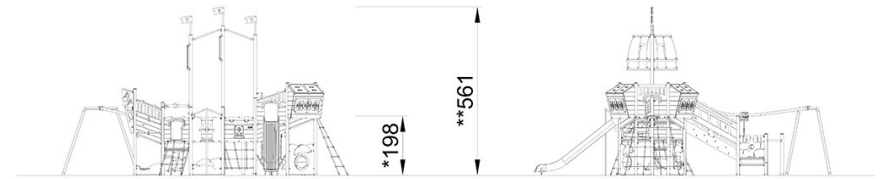
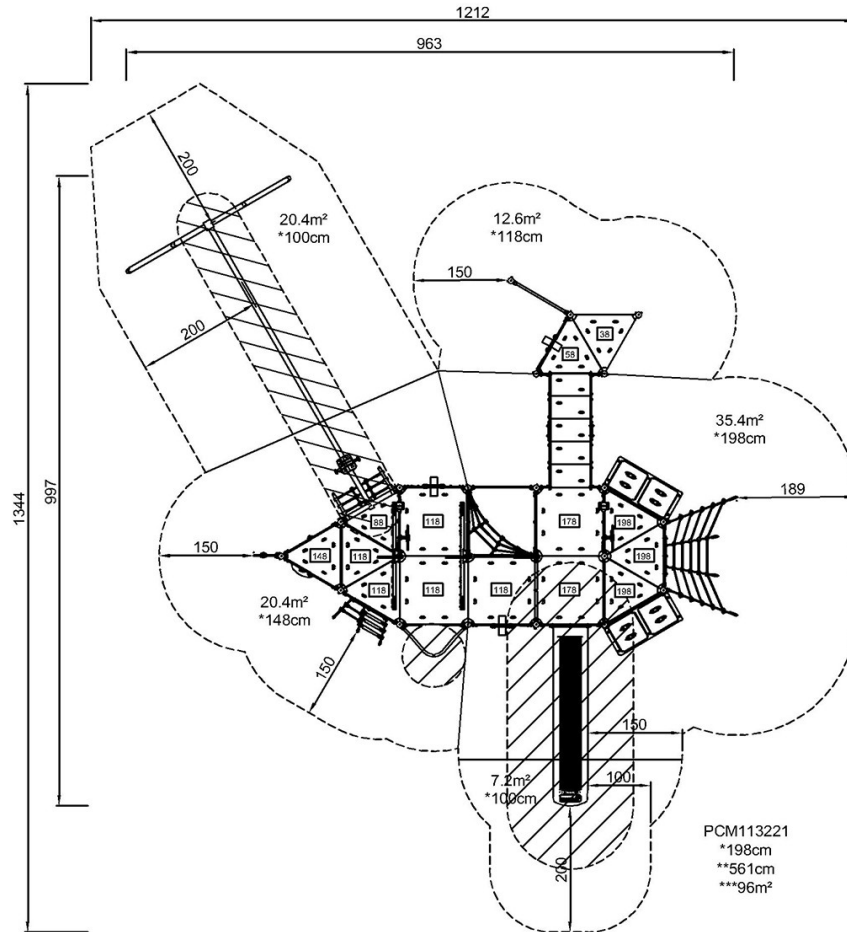


Man-O-War

PCM113221

* Hauteur de chute maximale | ** Hauteur totale | *** Zone de sécurité

* Hauteur de chute maximale | ** Hauteur totale



PCM113221

[Cliquez pour voir le rapport VUE DE DESSUS](#)

[Cliquez pour voir le rapport VUE LATÉRALE](#)