

# Torre dello Stregone Doppia, scala ADA

NRO2010

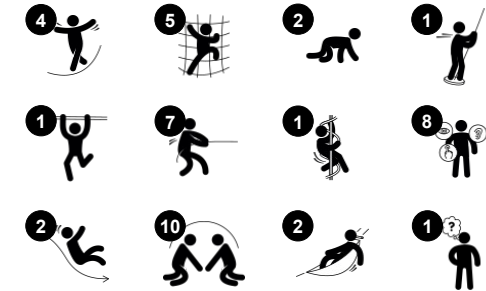
**KOMPAN**  
Let's play



Codice articolo NRO2010-1021

## Informazioni generali prodotto

Dimensioni (LxLxA)	646x1099x534 cm
Età d'uso	4+
Capacità di gioco	38
Opzioni colori	



La Torre dello Stregone doppia è un'affascinante attrezzatura gioco per parchi. Grazie alla vasta gamma di attività ludiche e corners di gioco nascosti di gioco attrae i bambini sin da subito. E' dotata di diversi elementi di gioco inclusivo come ad esempio la scala ADA (conforme alle linee guida dell'American with Disabilities Act Guidelines),

e la piccola amaca dove anche i bambini più piccoli potranno passare ore di divertimento. Nella struttura abbiamo due scivoli: uno tradizionale ed una barra a spirale; entrambi allenano funzioni vitali importanti quali la stabilità e l'equilibrio soprattutto quando si scende. Anche la varietà di punti d'arrampicata rende il gioco più avvincente ed impegnativo, a

seconda del proprio livello. Infine, la piattaforma al livello del suolo invita i bambini a prendersi una pausa e a socializzare tra loro.

# Torre dello Stregone Doppia, scala ADA

NRO2010

**KOMPAN**  
Let's play



## Scala accessibile

**Fisico:** la salita delle scale accessibili è adatta a tutti e favorisce la coordinazione trasversale e la muscolatura di braccia e gambe. Per i bambini più piccoli, si sviluppa la camminata sulle scale e l'alternanza dei piedi.

**Socio-emotivo:** spazio per pause attive e accompagnatori adulti. Uno spazio inclusivo.



## Ponte a rete

**Fisico:** i bambini sviluppano l'equilibrio, la coordinazione trasversale e la consapevolezza spaziale nella rete aperta.

**Socio-emotivo:** interazione con i bambini all'esterno, socializzazione. Cooperazione e considerazione, ad esempio quando si superano gli altri.



## Amaca

**Fisico:** coordinazione e senso dell'equilibrio quando si ondeggia. **Socio-emotivo:** incontro, spingendo delicatamente gli amici avanti e indietro, facendo a turno. **Cognitivo:** per la comprensione di cause ed effetti da parte dei bambini.



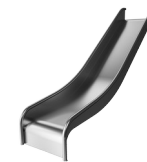
## Arrampicatore

**Fisico:** favorisce la coordinazione trasversale e la forza di gambe, braccia e mani. Gli appigli sulla parte superiore facilitano l'ingresso nella piattaforma. **Socio-emotivo:** l'inclinazione fa sentire l'arrampicata sicura, soprattutto per i bambini più piccoli.



## Scrivania

**Socio-emotivo:** grande luogo di incontro e spazio creativo per conservare o sedersi.



## Scivolare

**Fisico:** lo scivolamento sviluppa la consapevolezza spaziale e il senso dell'equilibrio. Inoltre, i muscoli del core vengono allenati quando si sta seduti in posizione eretta e si scende. **Socio-emotivo:** empatia stimolata dal fare a turno.



## Arrampicatore arricciato

**Fisico:** la coordinazione e la propriocizione sono supportate quando si posizionano correttamente braccia e gambe per scendere. Senso dell'equilibrio durante la rotazione. Muscoli delle braccia per mantenere la presa. **Socio-emotivo:** empatia stimolata dal fare a turno. **Cognitivo:** pensiero logico quando si posizionano le braccia e le gambe per la rotazione verso il basso.

# Torre dello Stregone Doppia, scala ADA

NRO2010

**KOMPAN**  
Let's play



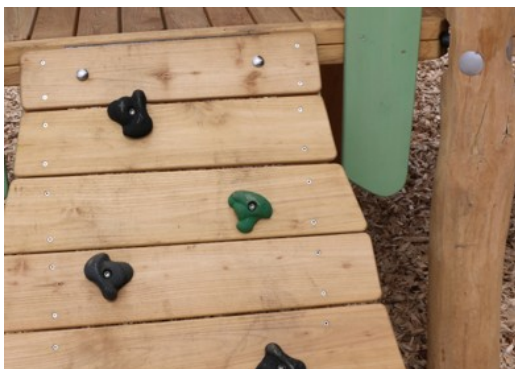
Tutti i prodotti Organic Robinia di KOMPAN sono realizzati in legno Robinia da fonti europee sostenibili. Su richiesta può essere fornito con FSC® Certified (FSC® C004450).



La vernice utilizzata per i componenti colorati è ecologica a base d'acqua con eccellente resistenza ai raggi UV. La vernice è conforme alla norma EN 71, parte 3.



I prodotti Robinia sono progettati con colori standard definiti da KOMPAN. Il legno può anche essere fornito come non trattato o con verniciatura marrone con un pigmento che mantiene il colore del legno.



Il prodotto / le attività sono pre-assemblati dalla fabbrica per garantire che vengano presi in considerazione tutti i requisiti di sicurezza.



L'hardware è realizzato in acciaio inossidabile o acciaio zincato per garantire connessioni durature con un'elevata resistenza alla corrosione.

Codice articolo NRO2010-1021

## Informazione installazione

Max. altezza di caduta	249 cm
Superficie di sicurezza	77,8 m <sup>2</sup>
Tempo d'installazione totale	60,0
Volume di scavo	2,93 m <sup>3</sup>
Volume di calcestruzzo	0,36 m <sup>3</sup>
Profondità di base (standard)	100 cm
Peso della spedizione	2.533 kg
Opzioni ancoraggio	Interrato ✓ Superficie ✓

## Garanzie

Parti vuote in polietilene (PE)	10 anni
Legno Robinia	15 anni
Corde e reti	10 anni
Garanzia pezzi di ricambio	10 anni
Componenti in acciaio inossidabile	Garanzia a vita





# Sustainability Data

NRO2010



Cradle to Gate A1-A3	Total CO <sub>2</sub> emission	CO <sub>2</sub> e/kg	Recycled materials
	kg CO <sub>2</sub> e	kg CO <sub>2</sub> e/kg	%
<b>NRO2010-1021</b>	1.210,78	0,55	6,96

The overall framework applied for these factors is the Environmental Product Declaration (EPD), which quantifies "environmental information on the life cycle of a product and enable comparisons between products fulfilling the same function" (ISO, 2006). This follows the structure and applies a Life-Cycle Assessment approach to the entire Product stage from raw material through manufacturing (A1-A3))

**Kompan A/S**  
 C.F. Tietgens Boulevard 32C  
 DK-5220 Odense SØ  
 Denmark



## Verification of CO<sub>2</sub> calculation of: Nature play



Data version no. 2023-10-05

The CO<sub>2</sub> calculation and data are in compliance with the principles of a carbon footprint impact according to the GHG protocol (Greenhouse Gas Protocol), Scope 3, cradle to gate related to all individual components in the product category: "Nature play" represented by item no.: NRO409-0621.

(Scope 3 emissions include emission sources in the upstream and downstream value chain).

**Date: 30. October 2023 | Valid until: 30. October 2025**

**Verified by:**

Julie Marie Vejsgaard Larsen, LCA & EPD Consultant

Verification based on report: Validation of CO<sub>2</sub> calculation of 9 categories of Kompan product line, version 1.0, prepared by: Bureau Veritas HSE, Denmark: Julie M. V. Larsen.

**Publication date: 30. October 2023**

**By Bureau Veritas HSE**  
 www.bureauveritas.dk  
 +45 7731 1000

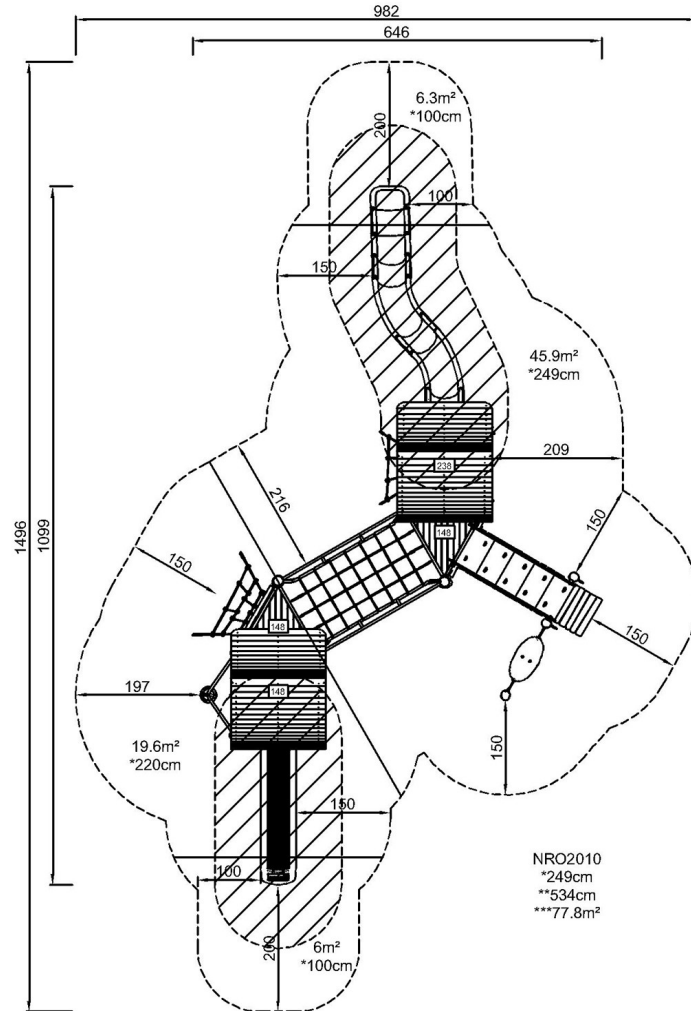


# Torre dello Stregone Doppia, scala ADA

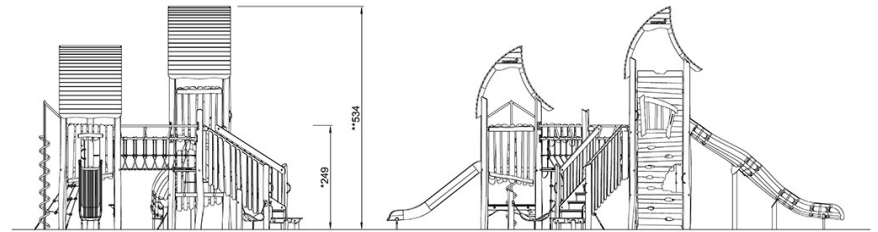
NRO2010

Altezza di caduta massima | Altezza totale | Superficie di sicurezza

Altezza di caduta massima | Altezza totale



NRO2010  
\*249cm  
\*\*534cm  
\*\*\*77.8m²



NRO2010

[Fai clic per visualizzare il rapporto VISTA SUPERIORE](#)

[Fai clic per visualizzare il rapporto VISTA LATERALE](#)