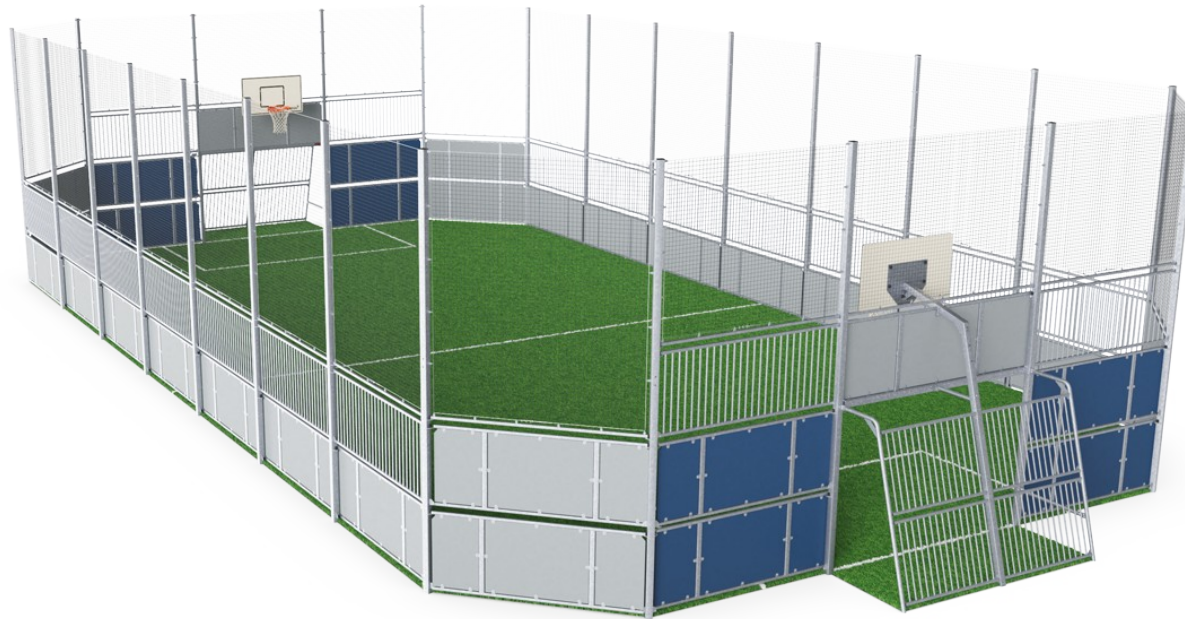


MUGA, 12 x 24 m, Seitenhöhe 5 m; Platten-Design

FRE600202

KOMPAN
Let's play



Produktnummer FRE600202-0901

Allgemeine Produktinformation

Maße L x B x H	2382x1390x503 cm
Empfohlenes Alter	3+
Kapazität (Nutzer)	-
Farbauswahl	



Die Multisport-Spielarena mit einer Seitenhöhe von 5 Metern wurde in einem modernen Look designt und achtet besonders auf einen hohen Spielwert. Sie kann alleine stehen oder sich perfekt in ein bestehendes Spielplatz Design einfügen. Die Höhe stellt sicher, dass der Ball innerhalb der Arena bleibt. Die Spielarena verfügt über die Ausstattung für Fußball und Basketball, kann aber mit weiteren Aktivitäten ausgestattet werden.

Installationsfläche: 12 x 24 m, Spielfläche: 12 x 21 m

Die Banden auf dem niedrigen Level bestehen aus umweltfreundlichen EcoCore HDPE Platten, damit die Innenseite der Arena flach ist, sodass der Ball leicht in die zielgerichtete Richtung über die Bande gespielt werden kann. Der zweite Meter oberhalb der Banden besteht aus Stahlelementen, um den auenstehenden Personen Einblick in die Spielereignisse zu

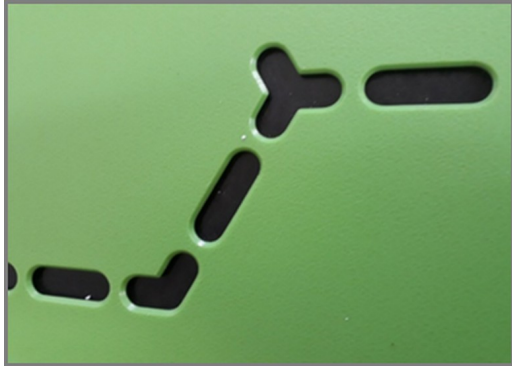
gewährleisten. Die obere Partie besteht aus Nylon-Netzen. Aufgrund eines möglichen schnellen Tempos der Spielbälle haben die Banden zusätzliche unterstützende Elemente. Zudem gibt es auf die feuerverzinkten Bauelemente eine lebenslange Garantie. Die Multisport-Spielanlage kann selbst konfiguriert werden, um Ihren Bedürfnissen genauer zu entsprechen.



MUGA, 12 x 24 m, Seitenhöhe 5 m; Platten-Design

FRE600202

KOMPAN
Let's play



Die Polyethylenplatten (HDPE) bestehen aus +95 % recyceltem Post-Consumer-Material, z. B. aus Lebensmittelverpackungen. Standardmäßig in Grau verfügbar, es sind aber weitere Farben erhältlich. Um das Design und den Spielwert noch zu erhöhen, können auch Polyethylenplatten (HDPE) mit eingepprägten Logos oder Mustern bestellt werden.



Alle Stahl Komponenten werden aus Karbonstahl gefertigt, geschweißt nach EN ISO 5817 und feuerverzinkt nach ISO 1461. Dieser Prozess gewährleistet eine lange Lebensdauer in allen Umgebungen.



Das Netz besteht aus 4 mm Ø schwarzem Nylon mit einer Maschenweite von 45 x 45 mm und hat eine Höhe von 5 m. Das Netz sorgt dafür, dass alle Bälle innerhalb der Multisportarena bleiben und die Transparenz beibehalten wird.

Produktnummer FRE600202-0901

Montage-Information

Max. freie Fallhöhe	0 cm
Fläche des Fallraums	0,0 m²
Gesamt-Montagezeit	109,4
Erforderlicher Erdaushub	2,86 m³
Betonbedarf	2,15 m³
Fundamenttiefe (Standard)	85 cm
Versandgewicht	5.454 kg
Verankerungsoptionen	TV ✓ OFM ✓

Garantie-Information

EcoCore HDPE	Lebenslang
Feuerverzinkter Pfosten	Lebenslang
Ersatzteilgarantie	10 Jahre



Jede Platte hat 4 thermoplastische Vulkanisatanschlüsse, welche die Platten mit den Pfosten verbinden. Die Anschlüsse reduzieren die Vibration und somit auch den Geräuschpegel. Die Anschlüsse vereinfachen außerdem die Montage, da Sie mit vormontierten Muttern geliefert werden.

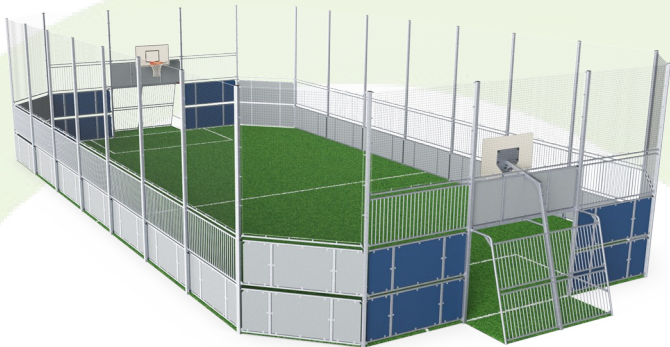


KOMPAN Multisport-Spielarenen sind als flexible Anlagen gestaltet. Mit dem Konfigurator lassen sich leicht Größe, Höhe, Banden, Eingänge und Tore verändern, um eine Multisport-Spielarena zu gestalten, die zu Umfeld, Budget und Zweck passt.



Die Polyethylen-Banden (HDPE) sind durch Edelstahlschrauben (M8 Gewinde) mit 42.5 x 40 x 3 mm großen, geschweißten Flanschen verbunden. Diese Verbindungen sind von innen nicht sichtbar und bilden eine stabile und sichere Verknüpfung.





Von der Wiege bis
zum Werkstor („cradle
to gate“) (A1–A3)

CO₂-
Emissionen
gesamt

CO₂e pro
kg

Recycelte
Materialien

kg CO₂e

kg CO₂e pro
kg

%

FRE600202-0901

9.515,10

2,06

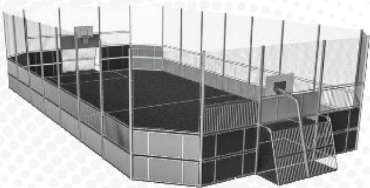
60,97

Den allgemeinen Rahmen für diese Faktoren bilden die Umweltproduktdeklarationen (EPDs). Mithilfe dieser Grundregeln können die Umweltinformationen über den Lebenszyklus eines Produkts hinweg quantifiziert und Vergleiche zwischen Produkten, die dieselbe Funktion erfüllen, angestellt werden (vgl. ISO, 2006). Diese Struktur wird hier befolgt. Der Ansatz zur Lebenszyklusbewertung wird dabei auf die gesamte Herstellungsphase – vom Rohstoff bis zur Herstellung (A1–A3) – angewendet.

Kompan A/S
C.F. Tietgens Boulevard 32C
DK-5220 Odense SØ
Denmark



Verification of CO₂ calculation of:
Sport



Data version no. 2023-10-05

The CO₂ calculation and data are in compliance with the principles of a carbon footprint impact according to the GHG protocol (Greenhouse Gas Protocol), Scope 3, cradle to gate related to all individual components in the product category: "Sport" represented by item no.: FRE600202-0901.

(Scope 3 emissions include emission sources in the upstream and downstream value chain).

Date: 30. October 2023 | Valid until: 30. October 2025

Verified by:

Julie Marie Vejsgaard Larsen, LCA & EPD Consultant

Verification based on report: Validation of CO₂ calculation of 9 categories of Kompan product line, version 1.0, prepared by: Bureau Veritas HSE, Denmark: Julie M. V. Larsen.

Publication date: 30. October 2023

By Bureau Veritas HSE
www.bureauveritas.dk
+45 7731 1000

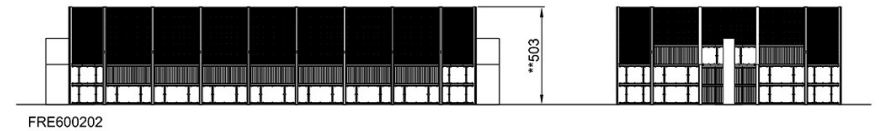
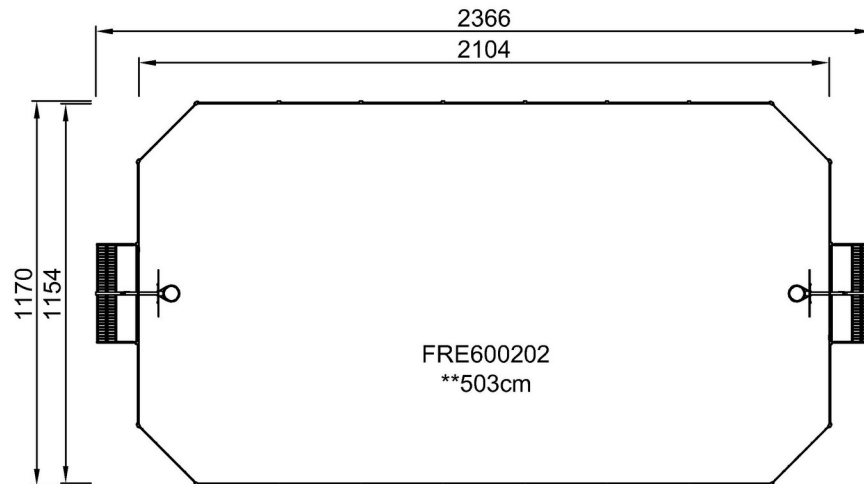


MUGA, 12 x 24 m, Seitenhöhe 5 m; Platten-Design

FRE600202

* Max freie Fallhöhe | ** Gesamthöhe | *** Fläche des Fallraums

* Max freie Fallhöhe | ** Gesamthöhe



[Klicken Sie hier, um die DRAUFSICHT anzuzeigen](#)

[Klicken Sie hier, um die SEITENANSICHT anzuzeigen](#)