

# Småbørnenes by

MSC5427


**KOMPANI**  
Let's play

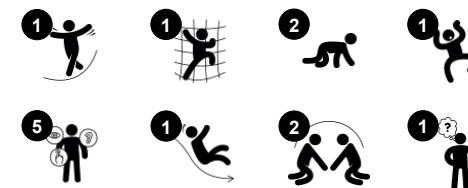


Småbørnenes by er altid en favorit på legepladsen blandt de små. Børn tilskyndes til at være aktive og interaktive på en spændende måde. Småbørnenes by gemmer på en lille hule under platformen, der giver anledning til socialt samvær og afslapning. Den rumlige trappe giver plads til at børn kan kravle op. Dette træner børns krydskoordinering, en vigtig

motorik, der blandt andet understøtter senere læseevner. Dette træner børns krydskoordinering, som er en vigtig motorik, der blandt andet har betydning for børns læsefærdigheder senere hen. En tur ned ad rutsjebanen skaber masser af spænding for de yngste. Det styrker børns kropsstabilitet og balance, samt træner deres rumlige

bevidsthed. Disse færdigheder er vigtige for at kunne bevæge sig sikkert rundt i verden, og dermed med til at styrke børns fysiske tillid. Hus- og bytema inspirerer til historiefortællinger og udvikler børns sproglige færdigheder.

Varenr. MSC542701-3418P	
<b>Generel produktinformation</b>	
Dimensioner LxBxH	244x61x140 cm
Alder	1+
Antal brugere	2
Farvemuligheder	



# Småbørnenes by

MSC5427



## Rutsjebane

**Fysiske evner:** her udvikles balance og rumlig bevidsthed, som børn rutsjer. Desuden styrkes muskler, når børn sidder op og rutsjer. **Social-emotionelle evner:** stimulerer empati ved skiftevis turtagning **Kognitive evner:** her stimuleres forståelsen af rum, hastighed og afstand, som børn rutsjer ned.



## Hule

**Fysiske evner:** her udvikles børns rumlige bevidsthed, som de kravler igennem. **Social-emotionelle evner:** hulen inviterer til social leg mellem 2 eller 3 børn.



## Trappe

**Fysiske evner:** trappen understøtter krydskoordination, samt styrker arm- og benmuskler. **Social-emotionelle evner:** med plads til pauser og hjælp fra voksne.



## Tematiseret element

**Kognitive evner:** tema tilskynder til dramatisk leg, som er med til at udvikle sprogfærdigheder.

# Småbørnernes by

MSC5427



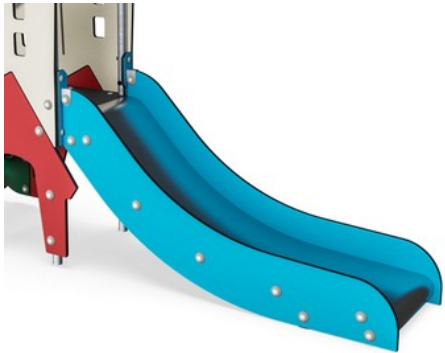
Paneler af 19 mm EcoCore™. EcoCore™ er et meget holdbart materiale, som ikke kun kan genbruges efter brug, men som også består af materiale, der er produceret af +95 % genanvendt materiale fra fødevareemballageaffald.



Alle gulve er lavet af højtrykslaminat HPL med en tykkelse på 17,8mm og skridsikker overfladetekstur i henhold til EN 438-6. KOMPAN HPL har høj slidstyrke for at sikre lang levetid i alle klimaer.



Ståloverfladerne er varmgalvaniseret indvendigt og udvendigt med blyfri zink. Galvaniseringen har fremragende korrosionsbestandighed i udendørs miljøer og kræver lav vedligeholdelse.



Rutsjebanen kan vælges i forskellige materialer: Lægstøbt PE eller rustfrit stålbane t = 2mm. Siderne på rutsjebanen er lavet af EcoCore.

Varenr. MSC542701-3418P

## Installationsinformation

Maks. faldhøjde	100 cm
Faldområde	14,5 m <sup>2</sup>
Installationstid (timer)	7,3
Udgravningsmængde	0,17 m <sup>3</sup>
Betonmængde	0,00 m <sup>3</sup>
Forankringsdybde	60 cm
Fragtvægt	149 kg
Forankringsmuligheder	I jorden ✓ Overflade ✓

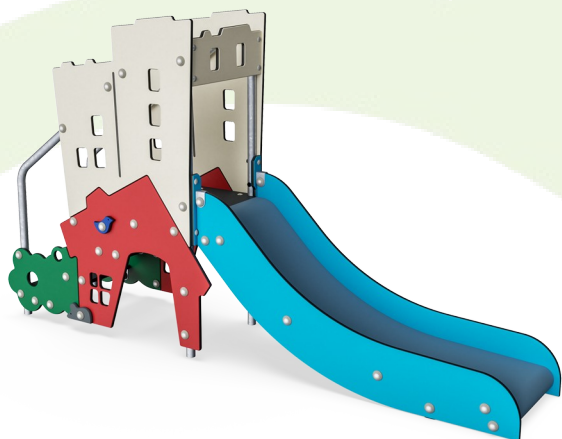
## Garanti

EcoCore HDPE	Livstid
Galvaniseret stål	Livstid
HPL platforme	15 år
Garanterede reservedele	10 år



# Bæredygtighedsdata

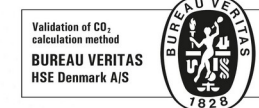
MSC5427



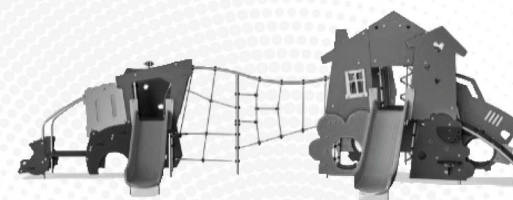
Vugge-til-port A1-A3	Total CO <sub>2</sub> udledning	CO <sub>2</sub> e/kg	Genanvendte materialer
	kg CO <sub>2</sub> e	kg CO <sub>2</sub> e/kg	%
<b>MSC542701-3418P</b>	177,50	1,87	62,45

Den overordnede ramme for disse faktorer er Environmental Product Declaration (EPD), som kvantificerer "miljøoplysninger om et produkts livscyklus og muliggør sammenligninger mellem produkter, der opfylder samme funktion" (ISO, 2006). Dette følger strukturen og anvender en livscyklusvurderingstilgang til hele produktfasen fra råvarer til fremstilling (A1-A3))

**Kompan A/S**  
C.F. Tietgens Boulevard 32C  
DK-5220 Odense SØ  
Denmark



## Verification of CO<sub>2</sub> calculation of: Themed play systems



Data version no. 2023-10-05

The CO<sub>2</sub> calculation and data are in compliance with the principles of a carbon footprint impact according to the GHG protocol (Greenhouse Gas Protocol), Scope 3, cradle to gate related to all individual components in the product category: "Themed play systems" represented by item no.: MSC641100-3717P.

(Scope 3 emissions include emission sources in the upstream and downstream value chain).

**Date: 30. October 2023 | Valid until: 30. October 2025**

**Verified by:**

Julie Marie Vejsgaard Larsen, LCA & EPD Consultant

Verification based on report: Validation of CO<sub>2</sub> calculation of 9 categories of Kompan product line, version 1.0, prepared by: Bureau Veritas HSE, Denmark: Julie M. V. Larsen.

**Publication date: 30. October 2023**

**By Bureau Veritas HSE**  
www.bureauveritas.dk  
+45 7731 1000

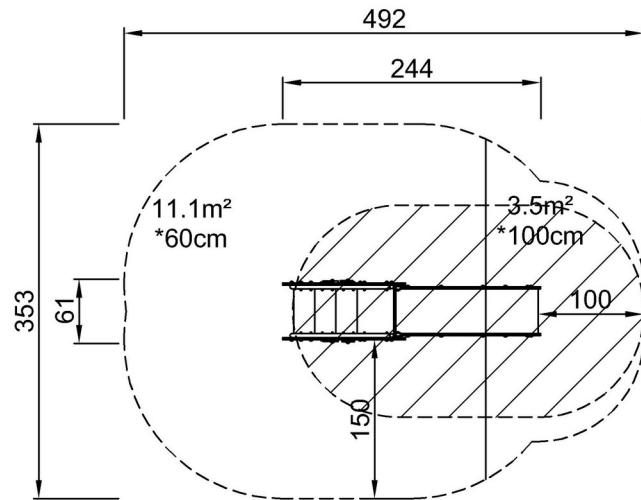


# Småbørnenes by

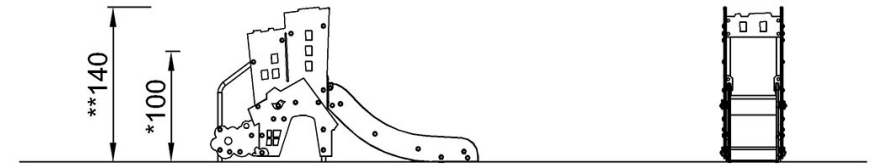
MSC5427

\* Maks. faldhøjde | \*\* Samlet højde | \*\*\* Faldområde

\* Maks. faldhøjde | \*\* Samlet højde



MSC542701  
\*100cm  
\*\*140cm  
\*\*\*14.5m<sup>2</sup>



MSC542701

[Klik for at se FRA OVEN](#)

[Klik for at se FRA SIDEN](#)