

L'omnibus

M536

KOMPAN
Let's play





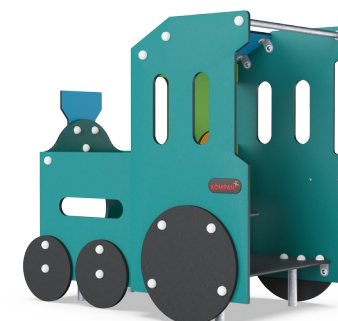
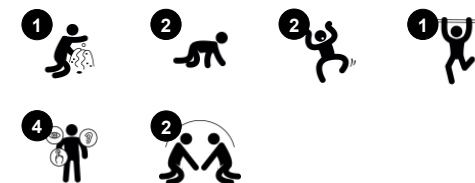
L'omnibus est une joyeuse attraction pour les jeunes enfants favorisant le jeu physique et social. Le thème de la circulation stimulera l'imagination des enfants: où allons-nous dans le train? Cette structure de jeu aide à développer le langage et le jeu de rôle. Les tout-petits aiment jouer dans l'omnibus. Grâce aux nombreuses ouvertures ludiques, les

interactions sociales sont favorisées avec l'extérieur. De plus, les divers éléments de jeu encouragent le développement socio-émotionnel, cognitif et créatif de l'enfant.

Référence M53601-3418P

Informations générales

Dimensions LxPxH	138x86x130 cm
Age minimum	1+
Capacité idéale (utilisateurs)	4
Options de couleurs	 



L'omnibus

M536



Panneaux de 19 mm EcoCore™, matériau hautement durable et respectueux de l'environnement, qui est non seulement recyclable après utilisation, mais se compose également d'un noyau fabriqué à partir de matériaux post-consommation recyclés à 100 % à partir de déchets d'emballages alimentaires.



Le plancher est fait de HPL avec une épaisseur de 10 mm et une texture de surface antidérapante conforme à la norme EN 438-6. KOMPAN HPL présente une grande résistance à l'usure, ce qui lui assure une longue durée de vie quel que soit le climat.



La poignée en polypropylène PP offre une excellente résistance aux chocs et permet une utilisation sur une grande plage de température.

Référence M53601-3418P

Installation

Hauteur de Chute Max.	48 cm
Zone de sécurité	14,8 m²
Temps total d'installation	5,5
Volume d'excavation	0,09 m³
Volume de béton	0,00 m³
Profondeur ancrage	60 cm
Poids d'expédition	139 kg
Options d'ancrage	A enterrer ✓ A cheviller ✓

Garantie

EcoCore HDPE	Garanti à vie
Plateforme HPL	15 ans
Pièces mobiles	2 ans
Dispo pièces après arrêt fab.	10 ans



Les versions KOMPAN GreenLine (conception Verte) sont conçues à partir de matériaux respectueux de l'environnement dont le facteur d'émission de CO2e est le plus bas possible, tels que les panneaux EcoCore™ provenant à 100 % de déchets océaniques recyclés après consommation.



Données sur le développement durable

M536



Cradle to Gate A1-A3	Émissions totales de CO ₂	CO ₂ e/kg	Matériaux recyclés
	kg CO ₂ e	kg CO ₂ e/kg	%
M53601-3418P	157,82	1,70	59,53

Le cadre général appliqué est la Déclaration Environnementale Produit (DEP), qui quantifie « les informations environnementales sur le cycle de vie d'un produit et permet des comparaisons entre produits remplissant la même fonction » (ISO, 2006). Cela suit la structure et applique une approche d'évaluation du cycle de vie à l'ensemble de l'étape du produit, de la matière première à la fabrication (A1-A3))

KOMPAN
Let's play

Kompan A/S

C.F. Tietgens Boulevard 32C
DK-5220 Odense SØ
Denmark



Verification of CO₂ calculation of: Themed play systems



Data version no. 2023-10-05

The CO₂ calculation and data are in compliance with the principles of a carbon footprint impact according to the GHG protocol (Greenhouse Gas Protocol), Scope 3, cradle to gate related to all individual components in the product category: "Themed play systems" represented by item no.: MSC641100-3717P.

(Scope 3 emissions include emission sources in the upstream and downstream value chain).

Date: 30. October 2023 | Valid until: 30. October 2025

Verified by:

Julie Marie Vejsgaard Larsen, LCA & EPD Consultant

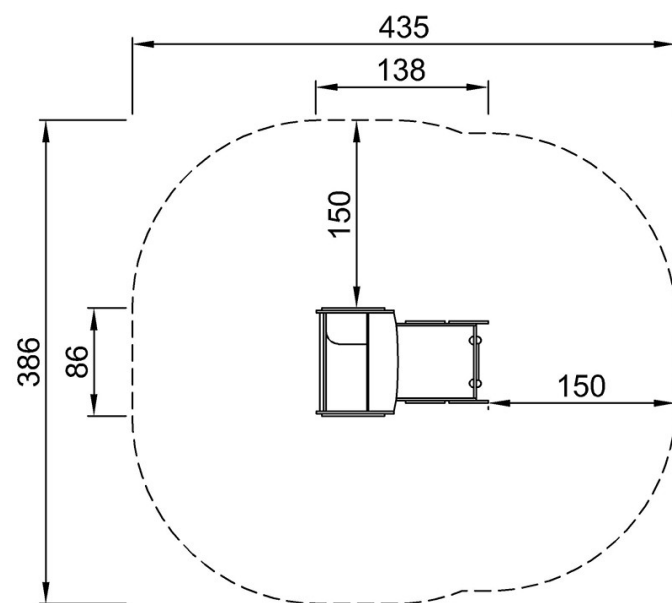
Verification based on report: Validation of CO₂ calculation of 9 categories of Kompan product line, version 1.0, prepared by: Bureau Veritas HSE, Denmark: Julie M. V. Larsen.

Publication date: 30. October 2023

By Bureau Veritas HSE
www.bureauveritas.dk
+45 7731 1000



* Hauteur de chute maximale | ** Hauteur totale | *** Zone de sécurité



M53601
*48cm
**130cm
***14.8m²

* Hauteur de chute maximale | ** Hauteur totale



M53601

[Cliquez pour voir le rapport VUE DE DESSUS](#)

[Cliquez pour voir le rapport VUE LATÉRALE](#)