

Lektorn med klätternät

KPL1014

KOMPAN
Let's play



Lektornet med klätternät upprätthåller lek och möjlighet för barn att flytta sina kroppar genom att klättra, sträcka och glida. Barnen motiveras genom variationen av utmaningar i klättring och navigering av tornet och nätet. Klättring stärker musklerna och hjälper till att utveckla barnets korskordineringsförmåga som förbättrar barnens förmåga att använda båda sidor av

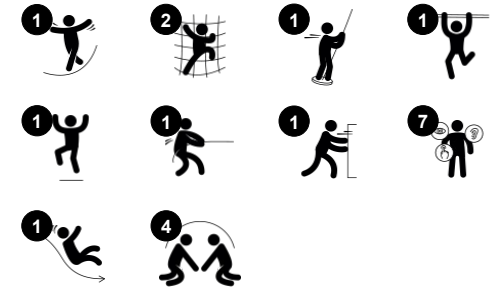
hjärnan vilket i sin tur stärker färdigheter som läsning och tänkande. Plattformen ger en utsikt över lekplatsen uppifrån och en känsla av hissnande höjd. Glidningen är oerhört spännande som stöder hållning och balans som är viktiga färdigheter för små barn när de växer. Det utvecklar barns fysiska färdigheter och hjälper till att bygga upp självförtroende för

att navigera säkert i världen. Med många inbäddade aktiviteter kommer inbäddade aktiviteter kommer barn att leka länge, vilket förbättrar deras hälsa och välbefinnande.

Artikelnr. KPL101411-0901

Generell produktinformation

Dimension LxWxH	323x334x232 cm
Åldersgrupp	2+
Kapacitet (användare)	9
Färgalternativ	



Lektorn med klätternät

KPL1014



Klättervägg

Fysisk: kors-koordination och ben-, arm- och handstyrka. **Socioemotionell:** lutningen ger klättringen en säker känsla, speciellt hos yngre barn.



Klätternät

Fysisk: här utvecklas korskoordinering och muskelstyrka när barn klättrar. De stora näten ger möjlighet att klättra och krypa igenom, vilket stödjer rumslig medvetenhet och proprioception. **Socioemotionell:** de stora näten gör det möjligt för fler barn att sitta tillsammans och prata.



Rutsch

Fysisk: att rutscha utvecklar rumsuppfattning och sinne för balans. Att sitta upp och åka ner tränar magmuskler. **Socioemotionell:** empati utvecklas genom att turas om. **Kognitiv:** små barn utvecklar förståelse för rum, fart och avstånd när de rutschar ner fort.



Brandmansstång

Fysisk: koordination, arm- och magmuskler främjas. Att landa stärker bentätheten som särskilt utvecklas i tidig barndom. **Socioemotionell:** turordning och att ta risker. **Kognitiv:** små barn utvecklar förståelse för rum, fart och avstånd när de glider ner fort.



Voltstång

Fysisk: att hänga från knän utvecklar balans och bål. Arm-, ben- och magmuskler stärks när barnen klättrar upp och voltar runt. Balans och rumsuppfattning främjas. **Socioemotionell:** mötas, umgås och turas om när barnen klättrar upp och ner på raket.

Lektor med klätternät

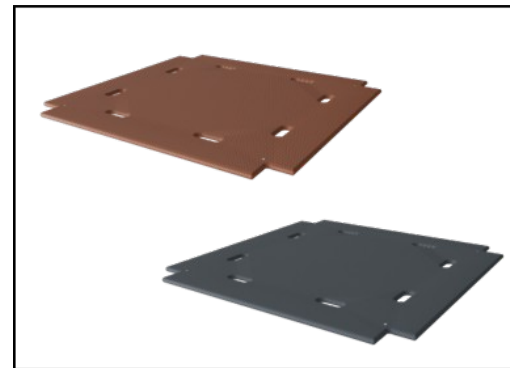
KPL1014



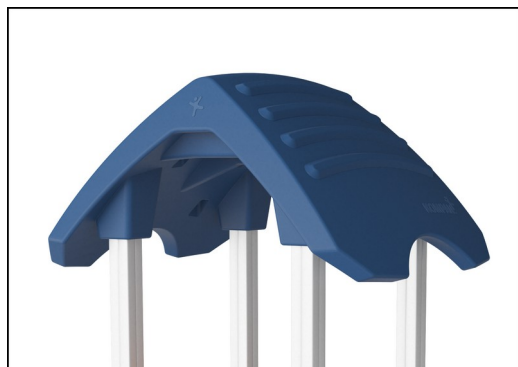
Paneler av 19 mm EcoCore™. EcoCore™ är ett mycket hållbart, miljövänligt material som inte bara är återvinningsbart efter användning, utan också består av material som tillverkats av +95% återvunnet material från livsmedelsförpackningar.



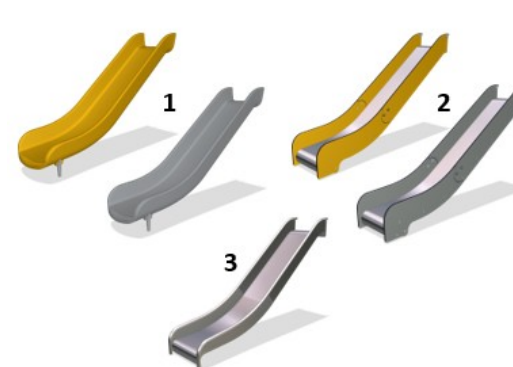
Tornets huvud stolpar av antingen furu eller aluminium har varmförzinkade stål fundament. Fundamenten höjer stolparna 20mm från marken för att undvika kontakt med mark materialet.



Golv och panelaktiviteter finns i två typer av material: Vattentät plywood av tall och al med halkskydd på båda sidor, tjocklek 21,5 mm. HPL högtryckslaminat med en halksäker yta enligt EN 438-6, tjocklek 17,8mm.



De stora ihåliga komponenterna är tillverkade av 100% återvinningsbar PE. Taket som visas är gjutet i ett stycke med en väggdjocklek på minst 5,5 mm för att säkerställa hög hållbarhet i alla klimat runt om i världen.



Rutschkanor finns i tre olika material: gjutna i ett stycke av Polyetenplast, Kombinerade EcoCore™-sidor och i rostfritt stål t=2mm. Komplet rostfritt stål AISI304 t=2mm.



Klätternäten är tillverkade av UV-stabiliserat PA-rep med inre stålkabelförstärkning. Repet är induktionsbehandlas för att få maximalt fäste mellan stål och rep som ger utmärkt motstånd mot slitage. Alla repfästen är tillverkade av 100% återvinningsbar plast material.

Artikelnr. KPL101411-0901

Installationsinformation

Max. fallhöjd	118 cm
Säkerhetsområde	26,3 m²
Total installationstid	10,3
Grävdjup (volym)	1,08 m³
Betong (volym)	0,00 m³
Stolpdjup (standard)	90 cm
Frakttvikt	221 kg
Förankring	Nedgrävning ✓
	Ytmontering ✓

Information om garanti

Aluminium	15 år
EcoCore HDPE	Livstidsgaranti
Tallträ	10 år
Rep & nät	10 år
Reservdelar garanterade	10 år



Hållbarhetsdata

KPL1014



Cradle to Gate A1-A3	Totalt CO ₂ -utsläpp	CO ₂ e per kg	Återvunna material
	kg CO ₂ e	kg CO ₂ e/kg	%
KPL101411-0901	300,63	1,77	29,64

Det övergripande ramverket som tillämpas för dessa faktorer är miljövarudeklarationen (EPD, Environmental Product Declaration), som kvantifierar "miljöinformation om produktens livscykel och möjliggör jämförelser av produkter som uppfyller samma funktion" (ISO, 2006). Denna struktur följer här och använder en livscykelanalys för hela produktstadiet från råmaterial till färdig produkt (A1-A3).

Kompan A/S
C.F. Tietgens Boulevard 32C
DK-5220 Odense SØ
Denmark



Verification of CO₂ calculation of: Play systems



Data version no. 2023-10-05

The CO₂ calculation and data are in compliance with the principles of a carbon footprint impact according to the GHG protocol (Greenhouse Gas Protocol), Scope 3, cradle to gate related to all individual components in the product category: "Play systems" represented by item no.: PCM200321-0950.

(Scope 3 emissions include emission sources in the upstream and downstream value chain).

Date: 30. October 2023 | Valid until: 30. October 2025
Verified by:

Julie Marie Vejsgaard Larsen, LCA & EPD Consultant

Verification based on report: Validation of CO₂ calculation of 9 categories of Kompan product line, version 1.0, prepared by: Bureau Veritas HSE, Denmark: Julie M. V. Larsen.

Publication date: 30. October 2023

By Bureau Veritas HSE
www.bureauveritas.dk
+45 7731 1000

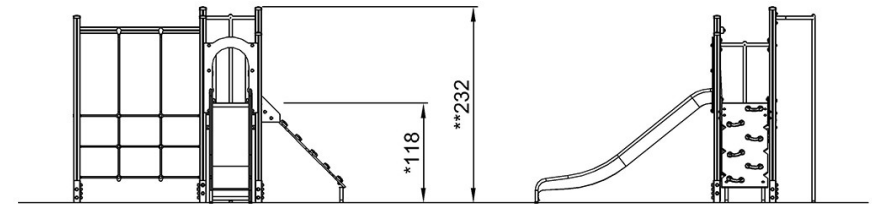
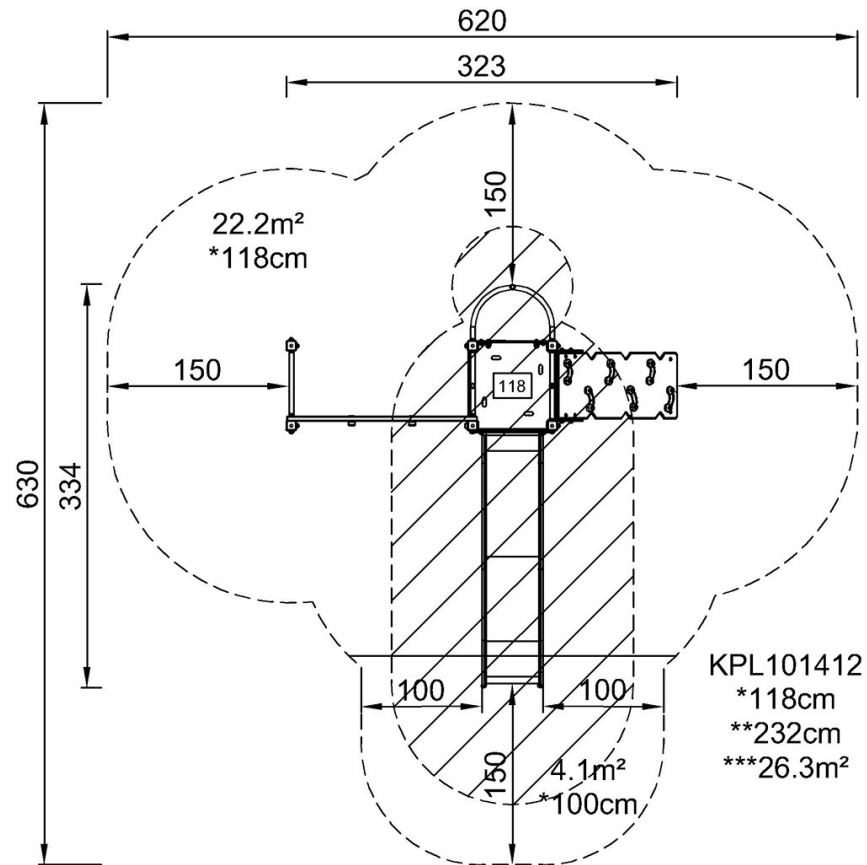


Lektorn med klätternät

KPL1014

* Max fallhöjd | ** Totalhöjd | *** Säkerhetsyta

* Max fallhöjd | ** Totalhöjd



KPL101412

[Klicka för att se TOP VIEW](#)

[Klicka för att se SIDE VIEW](#)