

# SkyTwister, Sensory

COR29910

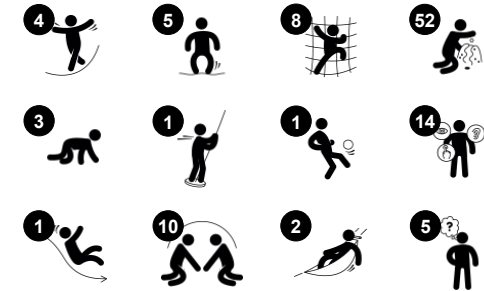
**KOMPAN**  
Let's play



Varenr. COR299101-0412

## Generel produktinformation

Dimensioner LxBxH	631x894x503 cm
Alder	5+
Antal brugere	36
Farvemuligheder	●



WOW! SkyTwister er et aktivitetsmekka af en legestruktur og det imponerede udseende tiltrækker både børn og voksne. Strukturens snoede ramme indeholder talrige legeaktiviteter. Ved jorden kan man klatre i nettet eller tage et hvil. Når børnene klatrer træner de både deres balance- og koordinationssevner. Desuden udvikles de

større muskelgruppe. I toppen af tårnet venter en fascinerende udsigt gennem de farvede paneler, og tårnet er samtidig et mødested med et bevægeligt gulv af gummimembraner. SkyTwisters gennemsigtige design opfordrer til interaktion og social leg på tværs af strukturen.



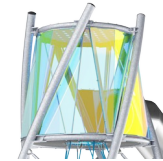
# SkyTwister, Sensory

COR29910



## Tunnelrutsjebane

**Fysiske evner:** her udvikles balance og rumlig bevidsthed, som børn rutsjer. Desuden styrkes muskler, når børn sidder op og rutsjer. **Social-emotionelle evner:** rutsjer hurtigt skaber spænding. Empati stimulerer at tage skift.



## Dikroisk tårntop

**Social-emotionelle evner:** det bløde, hoppende mødested med gulv, der er placeret højt oppe, giver en følelse af succes, når man mødes med venner her. Adgangen træner turtagningsevner og empati. **Kognitive evner:** de enormt tiltalende dikroiske paneler får børn til at undre sig over, hvordan farverne skabes og reflekteres, hvilket understøtter tænkeevnen.



## Hangout pod

**Fysiske evner:** her stimuleres balancen, som børn sidder eller ligger og svajer. **Social-emotionelle evner:** et mødested der inviterer til pause og tage skift, der lærer børn hvordan de undgår konflikter.



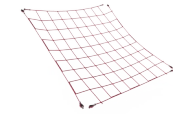
## Optiske paneler

**Fysiske evner:** her styrkes balance, krydskoordinering og muskler, som børn hænger eller læner sig op ad panelerne. **Social-emotionelle evner:** børn tilskyndes til at samarbejde og skiftevis dreje panelernes for at skabe farverige skygger. **Kognitive evner:** understøtter logisk tænkning, som børn undrer og prøver at forstå hvordan farverne opstår.



## Ruller

**Fysiske evner:** den rullende fornemmelse øger kropstrykket, mens man ligger, og træner balancen, mens man sidder. Det påvirker den fysiske stabilitet. Børnene kan mærke deres kammeraters bevægelse, når de klatrer, og er en del af legen. **Social-emotionelle evner:** rullernes kropstryk giver en beroligende og afslappende følelse når man ligger ned. **Kreative evner:** Elementerne med deres to sider og farver gør det muligt at ændre mønstrene, som stimulerer kreativiteten.



## Skråt klatrenet

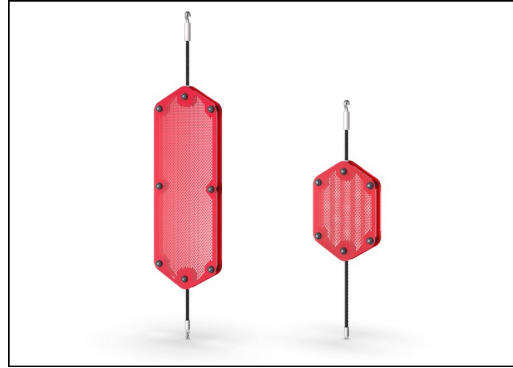
**Fysiske evner:** nettet understøtter klatring og krydsordination. Dermed udvikles kordinationen mellem højre og venstre hjemehalvdel hvilket er grundlæggende for at kunne læse. **Social-emotionelle evner:** nettets hældning støtter børn imens de klatrer, specielt yngre børn.

# SkyTwister, Sensory

COR29910



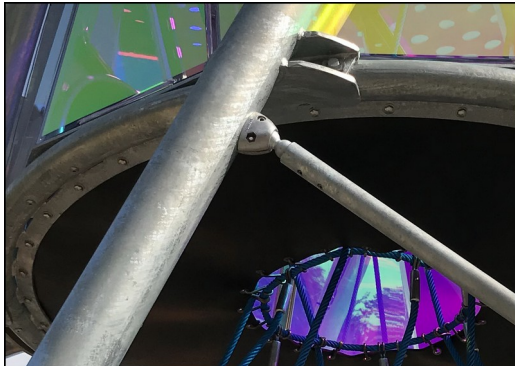
De grafiske paneler er fremstillet af 6 mm tyk polykarbonat af høj kvalitet. Det farveskiftende dikroiske film er limet på ydersiden. Polykarbonatpanelet er UV-stabiliseret for at undgå at farverne falmer.



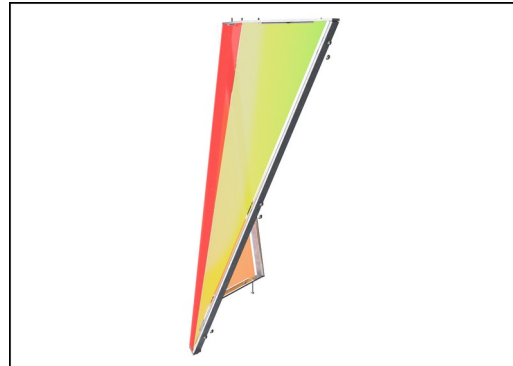
Vendbare optiske paneler af to 7 mm tykke polykarbonatplader med en afstand på 40 mm. Det indvendige grafiske print består af et indre billedlag og et ydre transparent beskyttelseslag. Både PC-panelet og den vandbaserede lak er UV-stabiliseret for at forhindre, at trykket falmer.



Hangout Pod er designet med en svejset ramme af to varmgalvaniserede samt pulvercoatede stålringe. Membranen består af et friktionssikret gummimateriale af samme kvalitet som transportbånd og med en fremragende UV-modstand.



Ståloverfladerne er varmgalvaniseret indvendigt og udvendigt med blyfri zink. Galvaniseringen har fremragende korrosionsbestandighed i udendørs miljøer og kræver lav vedligeholdelse.



Bemærk venligst: Dikroisk folie er et materiale der reflekterer når solen lyser ned på produktet. Solens stråler virker som refleksioner til omgivelserne, som kan være ret skarpe, hvis solen rammer en bestemt vinkel. Men refleksionerne vil bevæge sig med solen.



Corocord-reb af UV-stabiliserede PES-rebtråde med indvendig stålkabelforstærkning. Polyester-garnet er fremstillet af +95 % genbrugsmaterialer og smeltes induktivt på hver tråd. PES har høj styrke med fremragende modstandsdygtighed over for slid og UV-stråling. Rebene er forbundet med S-klemmer i rustfrit stål, som presses rundt om rebet, hvilket resulterer i en holdbar og vandalsikker løsning.

Varenr. COR299101-0412

## Installationsinformation

Maks. faldhøjde	245 cm
Faldområde	65,6 m <sup>2</sup>
Installationstid (timer)	39,1
Udgravningsmængde	11,14 m <sup>3</sup>
Betonmængde	4,25 m <sup>3</sup>
Forankringsdybde	90 cm
Fragtvægt	2.424 kg
Forankringsmuligheder	I jorden ✓

## Garanti

Galvaniseret stål	Livstid
Malet top lag	10 år
Reb & net	10 år
Garanterede reservedele	10 år
Rustfrit stålkomponenter	Livstid





# Bæredygtighedsdata

COR29910



Vugge-til-port A1-A3	Total CO <sub>2</sub> udledning	CO <sub>2</sub> e/kg	Genanvendte materialer
	kg CO <sub>2</sub> e	kg CO <sub>2</sub> e/kg	%
<b>COR299101-0412</b>	6.269,05	3,39	44,61

Den overordnede ramme for disse faktorer er Environmental Product Declaration (EPD), som kvantificerer "miljøoplysninger om et produkts livscyklus og muliggør sammenligninger mellem produkter, der opfylder samme funktion" (ISO, 2006). Dette følger strukturen og anvender en livscyklusvurderingstilgang til hele produktfasen fra råvarer til fremstilling (A1-A3))

**Kompan A/S**  
C.F. Tietgens Boulevard 32C  
DK-5220 Odense SØ  
Denmark



## Verification of CO<sub>2</sub> calculation of: Corocord



Data version no. 2023-10-05

The CO<sub>2</sub> calculation and data are in compliance with the principles of a carbon footprint impact according to the GHG protocol (Greenhouse Gas Protocol), Scope 3, cradle to gate related to all individual components in the product category: "Corocord" represented by item no.: COR314011-1101.

(Scope 3 emissions include emission sources in the upstream and downstream value chain).

**Date: 30. October 2023 | Valid until: 30. October 2025**

Verified by:

Julie Marie Vejsgaard Larsen, LCA & EPD Consultant

Verification based on report: Validation of CO<sub>2</sub> calculation of 9 categories of Kompan product line, version 1.0, prepared by: Bureau Veritas HSE, Denmark: Julie M. V. Larsen.

**Publication date: 30. October 2023**

By Bureau Veritas HSE  
www.bureauveritas.dk  
+45 7731 1000

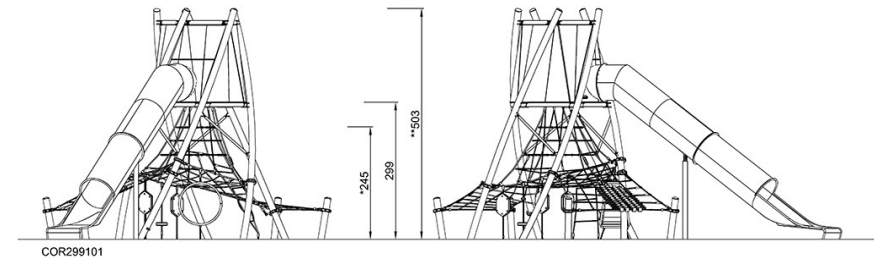
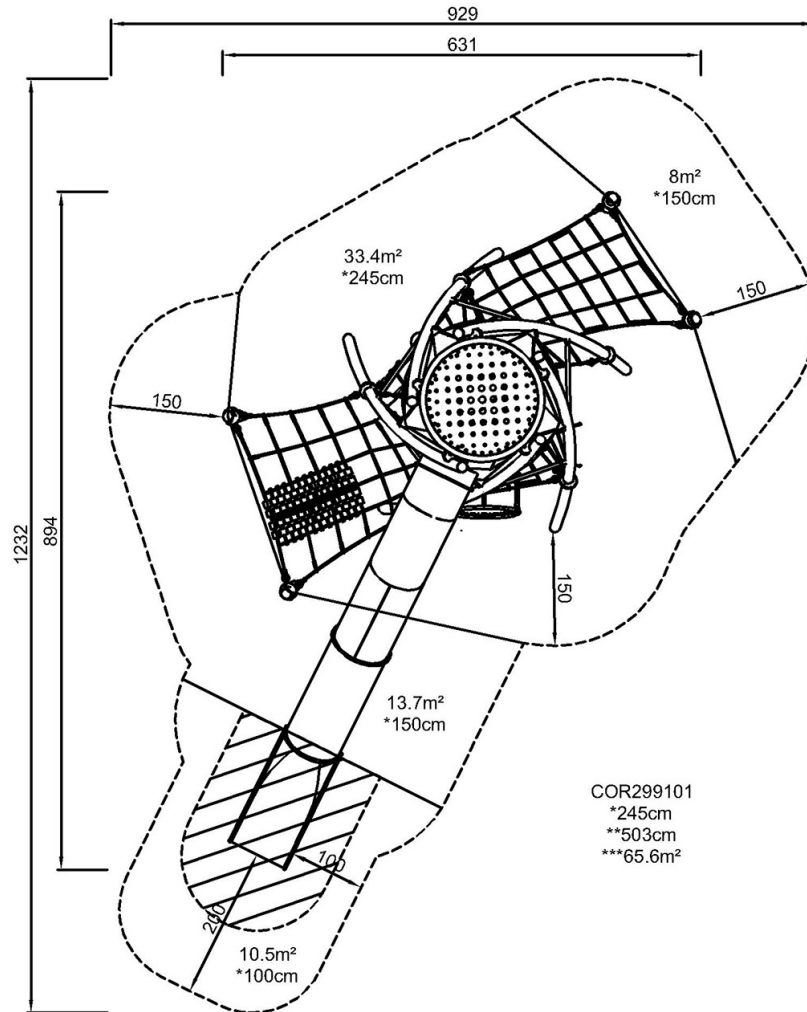


# SkyTwister, Sensory

COR29910

\* Maks. faldhøjde | \*\* Samlet højde | \*\*\* Faldområde

\* Maks. faldhøjde | \*\* Samlet højde



[Klik for at se FRA OVEN](#)

[Klik for at se FRA SIDEN](#)