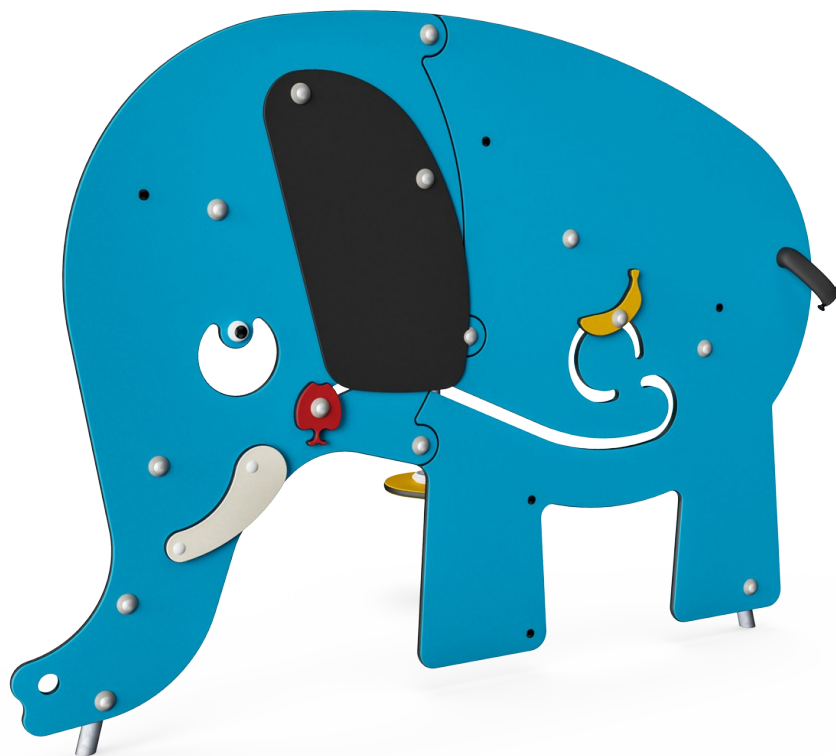


# Elefante

MSC5420

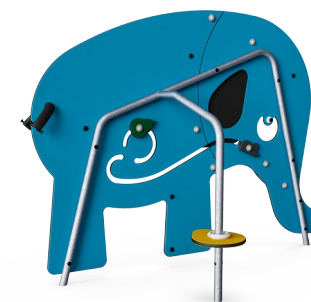
**KOMPAN**  
Let's play




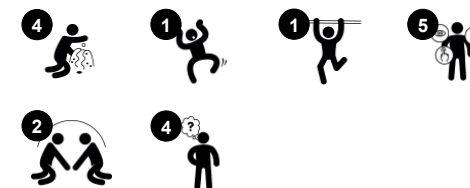
WOW! L'Elefante è un'attrazione iconica del parco giochi, in grado di invitare al gioco e ispirare storie. L'Elefante è un divertente creatore di spazi a cui i bambini tornano più e più volte per esaminare i divertenti oggetti di manipolazione e creare nuove storie: la banana, le mele e le pere vanno dalla bocca allo stomaco. La storia del Topo e dell'Elefante

è emozionante per i più piccoli. La narrazione e l'immaginazione sono importanti per lo sviluppo del linguaggio e le capacità di pensiero. La varietà, dal punto di vista dei materiali, con l'orecchio di gomma e la coda di tessuto liscio, aumenta la stimolazione tattile. Lo spazio sotto la pancia e la proboscide dell'elefante sono ottimi per arrampicarsi, allenando così la cross-

coordinazione. I fori facilitano anche il gioco del peek-a-boo. Il peek-a-boo sviluppa nel bambino la comprensione della permanenza degli oggetti: le persone e gli oggetti continuano ad esistere anche se non sono visibili in quel momento.



|                                 |   |
|---------------------------------|---|
| Codice articolo MSC542000-3417P |   |
| Informazioni generali prodotto  |   |
| Dimensioni (LxLxA)              | 188x75x140 cm   |
| Età d'uso                       | 6m+   |
| Capacità di gioco               | 4   |
| Opzioni colori                  |  |



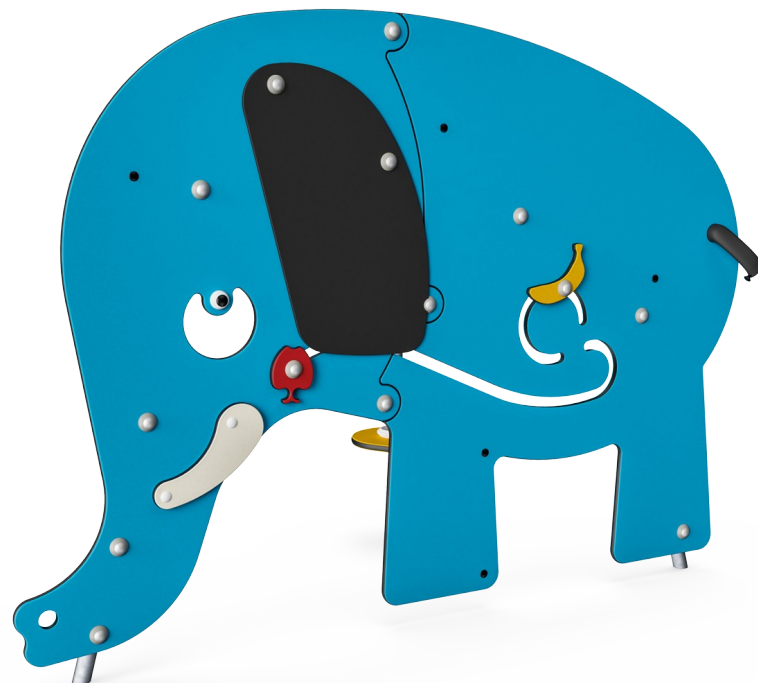
# Elefante

MSC5420



## Orecchio

**Socio-emotivo:** possono essere riprodotti da entrambi i lati, incoraggiando la cooperazione. **Cognitivo:** La variazione tattile aiuta i bambini a comprendere le caratteristiche dei diversi materiali e i loro usi. Comprensione della causa e dell'effetto quando si piegano le lamelle di gomma.



## Coda

**Socio-emotivo:** la cooperazione e il fare a turno quando si tira la coda. **Cognitivo:** comprensione della permanenza degli oggetti: le cose possono scomparire senza essere scomparse per sempre. **Creativo:** lasciare un segno posizionando la coda nella posizione preferita.



## Tema

**Cognitivo:** suggerisce un tema e supporta il gioco drammatico, che stimola le abilità linguistiche e comunicative.



## Occhio

**Socio-emotivo:** l'occhio evoca emozioni di empatia, incoraggiando i bambini a guardare l'animale negli occhi.



## Sfera di gioco

**Socio-emotivo:** possono essere riprodotti da entrambi i lati, incoraggiando la cooperazione. **Cognitivo:** comprensione di causa ed effetto. **Creativo:** lasciare un segno e collocare le sfere in posizioni diverse.

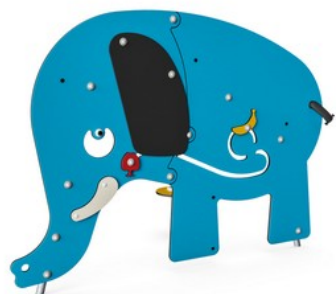


## Tavolo

**Socio-emotivo:** luogo d'incontro e creatore di spazi. La condivisione e la cooperazione creano uno scenario sociale che favorisce la comunicazione e la collaborazione.

# Elefante

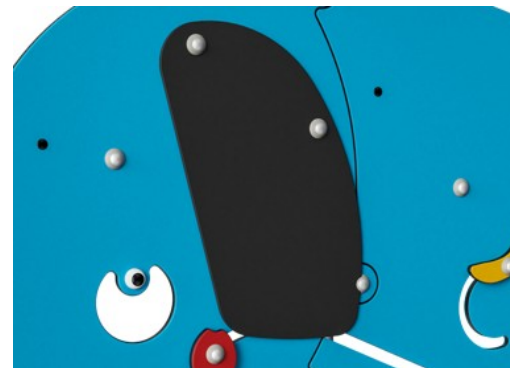
MSC5420



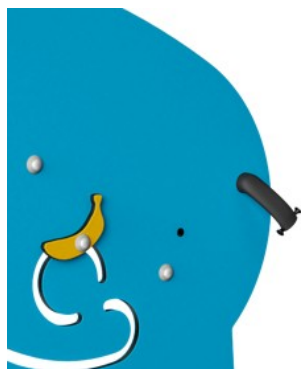
Pannelli di EcoCore™ da 19 mm. EcoCore™ è un materiale altamente resistente ed ecologico, che non solo è riciclabile dopo l'uso, ma è anche costituito da un nucleo prodotto al 100% da materiale riciclato.



I pali di supporto in acciaio sono zincati a caldo all'interno e all'esterno con zinco senza piombo. La zincatura ha un'eccellente resistenza alla corrosione in ambienti esterni e richiede una bassa manutenzione.



Le membrane Corocord sono realizzate in materiale gommato antifrizione della qualità del nastro trasportatore con eccellente resistenza ai raggi UV. Testato e conforme ai requisiti REACH per PAH. Embedded è un rivestimento a quattro strati realizzato in poliestere intrecciato. L'armatura e i due strati superficiali producono uno spessore totale di 7,5 mm.



La coda è fatta di fasce tessute morbide e pieghevoli. Il materiale di base delle cinghie è in polipropilene (PP) che ha una buona resistenza all'usura e agli urti.

Codice articolo MSC542000-3417P

## Informazione installazione

|                               |                             |
|-------------------------------|-----------------------------|
| Max. altezza di caduta        | 0 cm                        |
| Superficie di sicurezza       | 14,2 m²                     |
| Tempo d'installazione totale  | 4,2                         |
| Volume di scavo               | 0,13 m³                     |
| Volume di calcestruzzo        | 0,00 m³                     |
| Profondità di base (standard) | 60 cm                       |
| Peso della spedizione         | 55 kg                       |
| Opzioni ancoraggio            | Interrato ✓<br>Superficie ✓ |

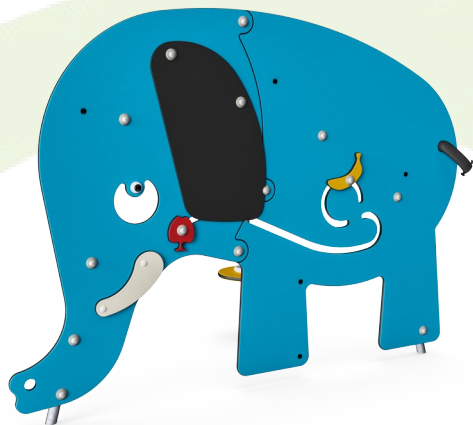
## Garanzie

|                            |                 |
|----------------------------|-----------------|
| EcoCore                    | Garanzia a vita |
| Acciaio zincato            | Garanzia a vita |
| Membrana                   | 2 anni          |
| Parti mobili               | 2 anni          |
| Garanzia pezzi di ricambio | 10 anni         |



# Sustainability Data

MSC5420



| Cradle to Gate A1-A3 | Emissioni<br>totali di<br>CO <sub>2</sub> | CO <sub>2</sub> e/kg    | Materiali<br>riciclati |
|----------------------|---|-------------------------|------------------------|
|                      | kg CO <sub>2</sub> e                      | kg CO <sub>2</sub> e/kg | %                      |
| MSC542000-3417P      | 101,11                                    | 1,99                    | 76,01                  |

Il quadro complessivo applicato a questi fattori è la Dichiarazione Ambientale di Prodotto (EPD), che quantifica "le informazioni ambientali sul ciclo di vita di un prodotto e consente confronti tra prodotti che svolgono la stessa funzione" (ISO, 2006). Questo segue la struttura e applica un approccio di Valutazione del Ciclo di Vita (LCA) all'intero stadio del prodotto, dalla materia prima fino alla produzione (A1-A3).

Kompan A/S  
C.F. Tietgens Boulevard 32C  
DK-5220 Odense SØ  
Denmark



## Verification of CO<sub>2</sub> calculation of: Themed play systems



Data version no. 2023-10-05

The CO<sub>2</sub> calculation and data are in compliance with the principles of a carbon footprint impact according to the GHG protocol (Greenhouse Gas Protocol), Scope 3, cradle to gate related to all individual components in the product category: "Themed play systems" represented by item no.: MSC641100-3717P.

(Scope 3 emissions include emission sources in the upstream and downstream value chain).

Date: 30. October 2023 | Valid until: 30. October 2025

Verified by:

Julie Marie Vejsgaard Larsen, LCA & EPD Consultant

Verification based on report: Validation of CO<sub>2</sub> calculation of 9 categories of Kompan product line, version 1.0, prepared by: Bureau Veritas HSE, Denmark: Julie M. V. Larsen.

Publication date: 30. October 2023

By Bureau Veritas HSE  
www.bureauveritas.dk  
+45 7731 1000

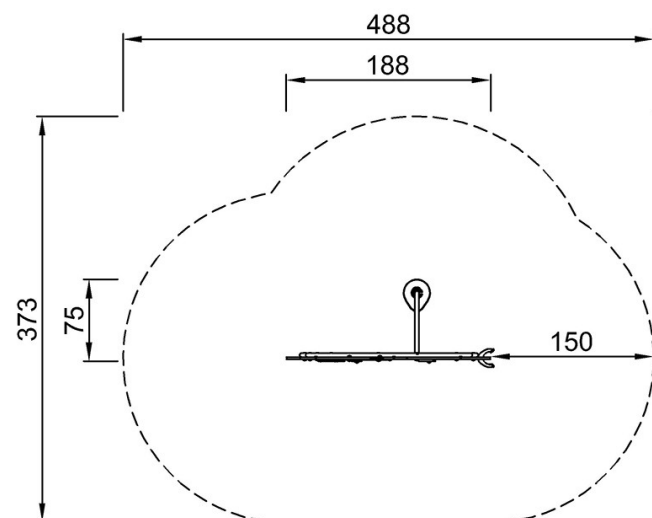


# Elefante

MSC5420

Altezza di caduta massima | Altezza totale | Superficie di sicurezza

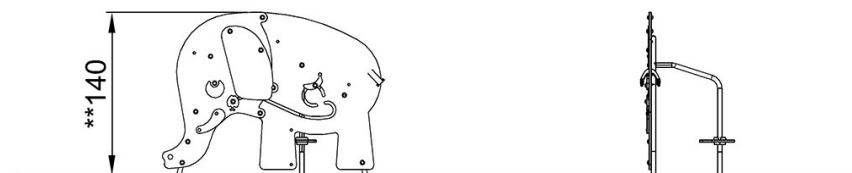
Altezza di caduta massima | Altezza totale



MSC542000P

\*\*140cm

\*\*\*14.2m<sup>2</sup>



MSC542000P

[Fai clic per visualizzare il rapporto VISTA SUPERIORE](#)

[Fai clic per visualizzare il rapporto VISTA LATERALE](#)