

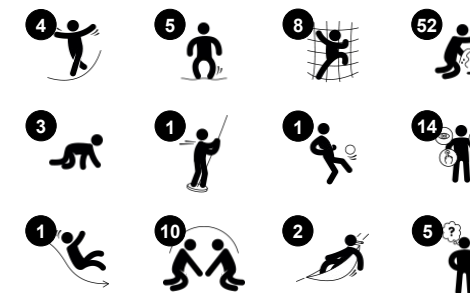
SkyTwister, Sensory

COR29910

KOMPAN
Let's play



Produktnummer COR299101-0412	
Produktinformasjon	
Mål LxBxH	631x894x503 cm
Aldersgruppe	5+
Antall brukere	36
Fargevalg	



Can you feel it? Sky Twister Sensory er pakket med nye aktiviteter som vil tiltrekke barn i alle aldre, og kan underholde dem timevis med økende lekeverdi. Med vridde rammer og optiske effekter er det masser av muligheter for å klatre, svaie, føle, lure på, bevege seg og få venner. På toppen venter et fascinerende rejsmål: storslående utsikt pakket inn i optiske gjennomsiktige paneler som endrer måten verden ser ut og lyser opp venners ansikter i varierte farger. Møtestedet øverst har et hoppende membrangulv for tilføye en

sensorisk følelse, og med en lang sklie for å fullføre følelsen. Gjennomsiktigheten i SkyTwister - fra topp til bunn - gjør det til en lek med samarbeide, kommunikasjon og omtanke på tvers av alle nivåer og aktiviteter. Et skråstilt nett og det nye rullebåndet gir lekeopplevelsen fine, taktile elementer for å massere ryggen eller bare å ha det gøy ved å sklie nedover. En svaiende, blå Hangout er hengt opp under nettet og innbyr til en pause mens man merker bevegelsene fra vennene i nettet over. De optiske panelene legger opp til logisk tenkning

og undren med sine moirè-lignende visuelle effekter. Kombinert med de skrå, horisontale nett er den nedre nivået av Sky Twister et innbydende møtested som passer for alle. Når du svinger og klatrer i Sky Twister, Sensory, trenes de store muskelgrupper og de viktige motoriske ferdighetene på en gøy måte. Motoriske ferdigheter som krysskoordinering og balanse gjør det lettere å bevege seg trygt og sikkert gjennom verden. Sist, men ikke minst, får barna et sensorisk kick" fra de sensoriske lekeaktivitetene."



Data kan endres uten forvarsel.

SkyTwister, Sensory

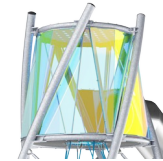
COR29910

KOMPAN
Let's play



Rørsklie

Fysisk: å skli utvikler romlig bevissthet og følelse av balanse. Videre trenes kjernemuskulaturen når du sitter oppreist og glir ned. **Sosioemosjonell:** spenning når man glir raskt ned. Empati oppbygges ved turtaking.



Twisted dikroisk tårn

Sosioemosjonell: den myke, hoppende møteplassen med gulv som er plassert høyt oppe, gir en følelse av mestring når man møter venner her. Inngangen trener ferdigheter i turtaking og empati. **Kognitiv:** de enormt tiltalende dikroiske panelene får barna til å undre seg over hvordan fargene skapes og reflekteres, noe som fremmer tankegangen.



Hangout

Fysisk: å sitte og ligge og nyte de svaiende bevegelsene stimulerer balansefølelse. **Sosioemosjonell:** å møtes og ta en pause sammen. Turtaking støtter ferdighetene som er nødvendige for å lære å unngå konflikter.



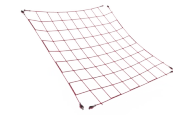
Dikroiske paneler

Fysisk: å henge og lene seg på de tauopphengte panelene trener muskler, balanse og krysskoordinering. **Sosioemosjonell:** å vri på panelene for å skape fargerike skygger oppmuntrer til ferdigheter som turtaking og samarbeid. **Kognitiv:** lurer på, forstå og forklare årsakene til fargeforekomsten støtter evnen til logisk tenkning.



Ruller

Fysisk: den rullende følelsen gir kroppen et trykk når du ligger og trener balansen når du sitter. Dette påvirker den fysiske stabiliteten. Barna kan føle bevegelsene til jevnaldrende som klatrer og være en del av leken. **Sosioemosjonell:** kroppstrykket fra rullene gir en beroligende, avslappende følelse når man ligger. **Kreativ:** rullene har to sider og farger som gjør det mulig å endre mønstrene på rullene, noe som stimulerer kreativiteten.



Skrå klatrenett

Fysisk: det skrå nettet støtter kroppens oppadgående klatrebevegelse. Nettet støtter koordinering på tvers av kroppen, noe som påvirker koordinering av høyre og venstre del av hjernen, grunnleggende for andre ferdigheter som evnen til å lese. **Sosioemosjonell:** hellingen gjør at klaringen føles trygg, spesielt for yngre barn.

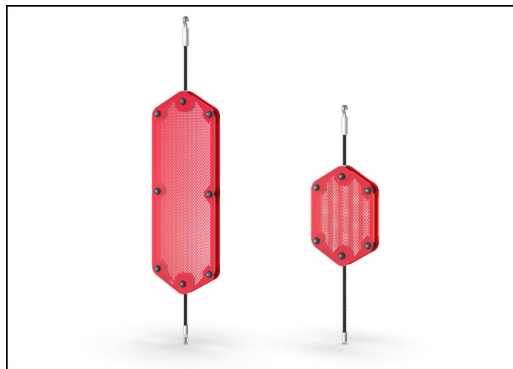
SkyTwister, Sensory

COR29910

KOMPAN
Let's play



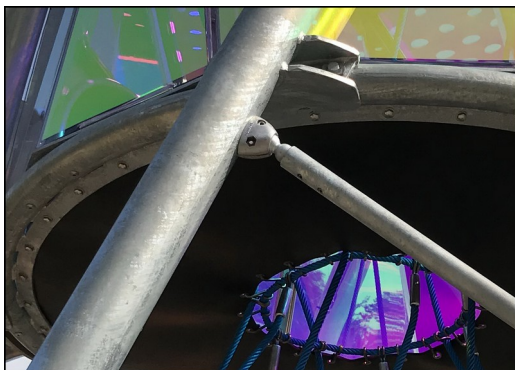
De grafiske panelene er laget av høykvalitets polykarbonat med en tykkelse på 6mm. På utsiden er det limt fast en 2-farget fargeskiftende dikroisk film. Alle polykarbonat panelene er UV-stabilisert for å forhindre nedbryting.



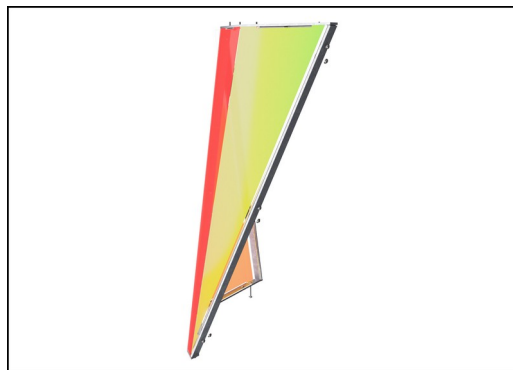
Dreibare optiske paneler av to tykke polykarbonatplater på 7mm, med en avstand på 40mm. På innsiden er det en grafisk bilde som består av et indre bildelag og et ytre gjennomiktigbeskyttelseslag. Både PC-panelet og den vannbaserte lakken er UV-stabilisert for å hindre at trykket falmer.



Hangout er designet med en sveiset ramme av to stålringene, som er varmgalvanisert og pulverlakkert. Membranen består av friksjonssikker gummi i samme kvalitet som transportbånd med en god UV-motstand.



Ståloverflatene er varmgalvanisert på innsiden og utsiden med blyfri sink. Galvaniseringen har utmerket korrosjonsmotstand i alle miljøer og krever lite vedlikehold.



Vennligst merk: Dikroisk film er et reflekterende materiale. Når solen beveger seg rundt produktet vil det være refleksjoner til miljøet rundt, som kan være ganske lyst når solen står i en viss vinkel. Men når solen beveger seg, vil refleksjonene også gjøre det.



Corocord-tau av UV-stabiliserte PES-taustrenger med innvendig stålkelarmring. Polyester garnet er laget av +95 % gjenbruksmaterialer og er induktivt smeltet på hver tråd. PES har høy styrke og god motstandskraft mot slitasje og UV-stråling. Tauene er forbundet med S-klemmer i rustfritt stål som presses rundt tauet, noe som gir en slitesterk og hærverkssikker løsning.

Produktnummer COR299101-0412

Monteringsinformasjon

Maksimal fallhøyde	245 cm
Sikkerhetszone	65,6 m ²
Total monteringsstid	39,1
Utgraving	11,14 m ³
Betong	4,25 m ³
Forankringsdybde (standard)	90 cm
Forsendingsvekt	2.426 kg
Forankring	In-ground ✓

Garanti

Galvanisert stål	Livstids
Malt topplag	10 år
Tau & nett	10 år
Garantert reservedeler	10 år
Komponenter i rustfritt stål	Livstids



Grønn data

COR29910



Krybbe til port A1-A3	Totalt CO ₂ -utslipp	CO ₂ -ekvivalent per kg	Resirkuler te materialer
	kg CO ₂ -ekvivalent	kg CO ₂ -ekvivalent/kg	%
COR299101-0412	5.980,88	3,23	47,57

Det overordnede rammeverket for disse faktorene er miljødeklarasjonen EPD (Environmental Product Declaration), som kvantifiserer «miljøinformasjon om produktets livssyklus og muliggjør sammenligninger mellom produkter som oppfyller samme funksjon» (ISO, 2006). Dette følger strukturen og anvender en livssyklusanalyse for hele produksjonsstadiet fra råvare til ferdig produksjon (A1-A3).

Kompan A/S

C.F. Tietgens Boulevard 32C
DK-5220 Odense SØ
Denmark



Verification of CO₂ calculation of: Corocord



Data version no. 2023-10-05

The CO₂ calculation and data are in compliance with the principles of a carbon footprint impact according to the GHG protocol (Greenhouse Gas Protocol), Scope 3, cradle to gate related to all individual components in the product category: "Corocord" represented by item no.: COR314011-1101.

(Scope 3 emissions include emission sources in the upstream and downstream value chain).

Date: 30. October 2023 | Valid until: 30. October 2025

Verified by:

Julie Marie Vejsgaard Larsen, LCA & EPD Consultant

Verification based on report: Validation of CO₂ calculation of 9 categories of Kompan product line, version 1.0, prepared by: Bureau Veritas HSE, Denmark: Julie M. V. Larsen.

Publication date: 30. October 2023

By Bureau Veritas HSE
www.bureauveritas.dk
+45 7731 1000

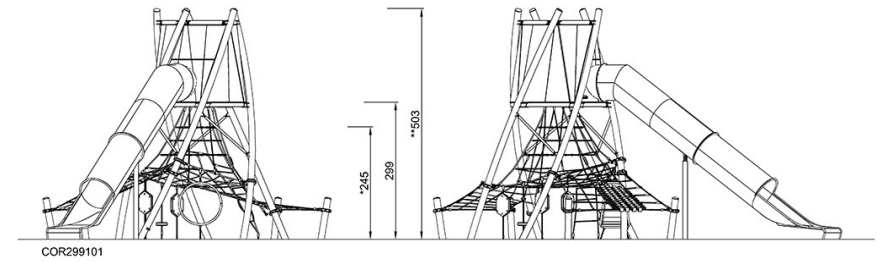
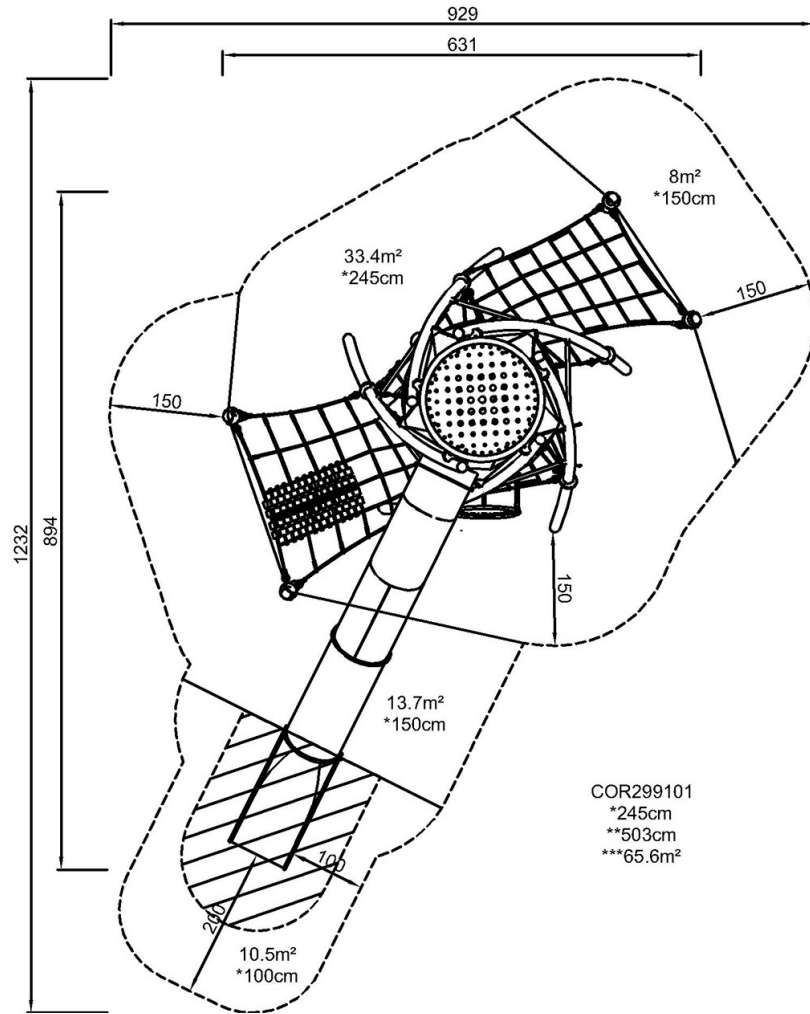


SkyTwister, Sensory

COR29910

* Maks fallhøyde | ** Total høyde | *** Sikkerhetszone

* Maks fallhøyde | ** Total høyde



[Klikk for å se TOP VIEW](#)

[Klikk for å se SIDE VIEW](#)