

# Step, 20 cm PU Acciaio

FAZ30101

**KOMPAN**  
Let's play



Lo step è uno degli strumenti di allenamento più semplici ma estremamente versatili, in quanto consente di eseguire una vasta gamma di esercizi, dai semplici step up ai salti plyometrici. Le sessioni regolari forniranno resistenza cardiovascolare e muscolare. Integrare movimenti per la parte superiore e inferiore del corpo migliorerà equilibrio e agilità,

mentre il costante spingersi verso l'alto sullo step aumenterà la forza delle gambe.

Codice articolo FAZ30101-0900

## Informazioni generali prodotto

Dimensioni (LxLxA) 61x41x18 cm

Età d'uso 13+

Capacità di gioco 1

Opzioni colori



Maggiori Informazioni sull'App KOMPAN Fit



# Step, 20 cm PU Acciaio

FAZ30101

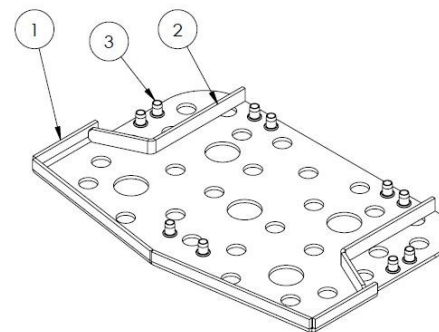
**KOMPAN**  
Let's play



Il telaio di supporto è di 48,3 x 4 mm, in acciaio al carbonio, con una superficie zincata a caldo secondo ISO1461 e una classe di corrosione C3 secondo ISO12944-2. Il contenuto di piombo per le superfici è inferiore a 90 ppm.



Il rivestimento in poliurea, utilizzato su tutte le impugnature, è altamente resistente all'usura, offre isolamento e contemporaneamente offre agli utenti una presa eccezionale durante l'allenamento.



Una piastra in acciaio al carbonio zincato a caldo da 5 mm deve essere modellata all'interno dell'SBR per offrire stabilità ottimale e ottimizzare il montaggio del gradino sul telaio.

Codice articolo FAZ30101-0900

## Informazione installazione

Max. altezza di caduta	18 cm
Superficie di sicurezza	10,4 m²
Tempo d'installazione totale	1,6 ore
Volume di scavo	0,13 m³
Volume di calcestruzzo	0,07 m³
Profondità di base (standard)	90 cm
Peso della spedizione	48 kg
Opzioni ancoraggio	Interrato ✓ Superficie ✓

## Garanzie

Telaio	10 anni
Pannelli in acciaio verniciato	10 anni
Garanzia pezzi di ricambio	10 anni



Tutti i prodotti per il fitness KOMPAN sono conformi agli standard di fitness outdoor ASTM F3101 e EN16630. I test di carico vengono eseguiti come test statici aggiungendo fattori dinamici e fattori di sicurezza al carico specificato di 78 kg per utente. Un prodotto destinato a 1 utente viene caricato con 420 kg.



# Sustainability Data

FAZ30101



Cradle to Gate A1-A3	Emissioni totali di CO <sub>2</sub>	CO <sub>2</sub> e/kg	Materiali riciclati
	kg CO <sub>2</sub> e	kg CO <sub>2</sub> e/kg	%
FAZ30101-0900	103,86	2,60	49,84

Il quadro complessivo applicato a questi fattori è la Dichiarazione Ambientale di Prodotto (EPD), che quantifica "le informazioni ambientali sul ciclo di vita di un prodotto e consente confronti tra prodotti che svolgono la stessa funzione" (ISO, 2006). Questo segue la struttura e applica un approccio di Valutazione del Ciclo di Vita (LCA) all'intero stadio del prodotto, dalla materia prima fino alla produzione (A1-A3).

**Kompan A/S**  
C.F. Tietgens Boulevard 32C  
DK-5220 Odense SØ  
Denmark



## Verification of CO<sub>2</sub> calculation of: Fitness



Data version no. 2023-10-05

The CO<sub>2</sub> calculation and data are in compliance with the principles of a carbon footprint impact according to the GHG protocol (Greenhouse Gas Protocol), Scope 3, cradle to gate related to all individual components in the product category: "Fitness" represented by item no.: FAZ10100-0900.

(Scope 3 emissions include emission sources in the upstream and downstream value chain).

**Date: 30. October 2023 | Valid until: 30. October 2025**  
**Verified by:**

Julie Marie Vejsgaard Larsen, LCA & EPD Consultant

Verification based on report: Validation of CO<sub>2</sub> calculation of 9 categories of Kompan product line, version 1.0, prepared by: Bureau Veritas HSE, Denmark: Julie M. V. Larsen.

**Publication date: 30. October 2023**

**By Bureau Veritas HSE**  
www.bureauveritas.dk  
+45 7731 1000

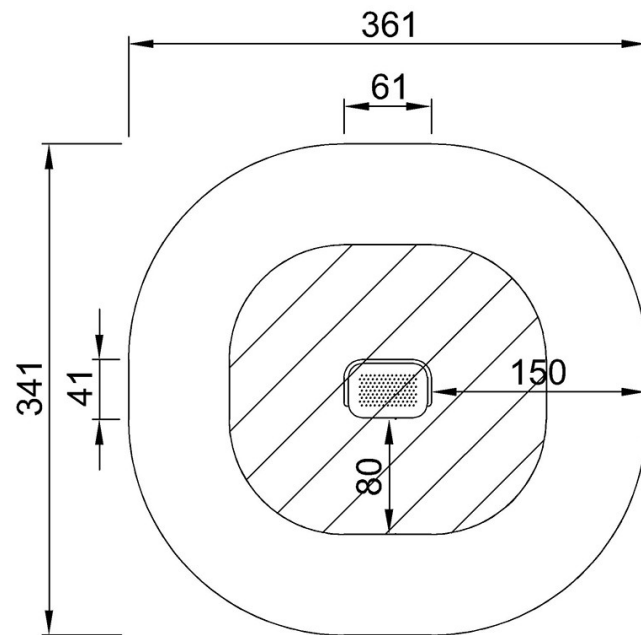


# Step, 20 cm PU Acciaio

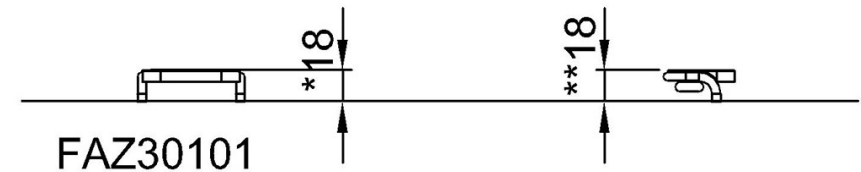
FAZ30101

Altezza di caduta massima | Altezza totale | Superficie di sicurezza

Altezza di caduta massima | Altezza totale



FAZ30101  
\*18cm  
\*\*18cm  
\*\*\*10.4m<sup>2</sup>



[Fai clic per visualizzare il rapporto VISTA SUPERIORE](#)

[Fai clic per visualizzare il rapporto VISTA LATERALE](#)