

Torn med Track Ride

PCM114121



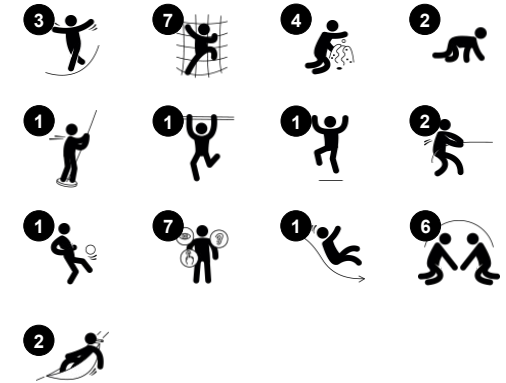
Torn med Track Ride lockar barn i skolåldern till fysisk och social lek. Att glida genom luften på en lina är verkligen roligt, och barnen kommer vilja göra det om och om igen. Om Track Ride blir för utmanande finns istället en böjd rutschbana som ger barnen en nervkittlande åktur ner till marken igen. Rutschbanan kan också nås genom att barnen klättrar på rapella-

repen. För att ta sig upp där krävs full koncentration och kors-koordination, balans och muskler. Under plattformen finns två gungande hängmattor eller ett timglas för lite lugnare lek.

Artikelnr. PCM114121-0951

Generell produktinformation

Dimension LxWxH	869x690x412 cm
Åldersgrupp	6+
Kapacitet (användare)	13
Färgalternativ	



Torn med Track Ride

PCM114121



Track Ride

Fysisk: tränar arm- och magmuskler. Att hoppa ner från handtagen stärker bentäthet. Motoriska färdigheter som smidighet, balans och koordination. **Socioemotionell:** samarbete, visa hänsyn, turas om, avgöra risk, självförtroende.



Klatternät

Fysisk: fysisk styrka och kors-koordination, påverkar koordinationen mellan höger och vänster hjärnhalva – fundamentalt för t.ex. läsning.



Hängmatta

Fysisk: koordination och balans vid gungning. **Socioemotionell:** göra fart åt vänner och turas om, möten skapas.



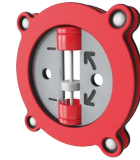
Rör rapella

Fysisk: kors-koordination, proprioception och sinne för rum. Ben- och magmuskler används intensivt. Muskler i överkroppen utvecklas när barnen drar sig upp i repen. **Socioemotionell:** turordning och självkontroll – båda viktiga livsfärdigheter.



Böjd rutschbana

Fysisk: att rutscha utvecklar rumsuppfattning och sinne för balans. Att sitta upp och åka ner tränar magmuskler. **Socioemotionell:** empati utvecklas genom att turas om.



Timer

Socioemotionell: varje lag kan ha en knapp att mäta rundor, vinster osv. Knappen stöder samarbete och lagarbete. **Kognitiv:** att räkna och registrera utvecklar logiskt tänkande. **Kreativ:** barn kan lämna avtryck genom att placera timern i olika positioner.



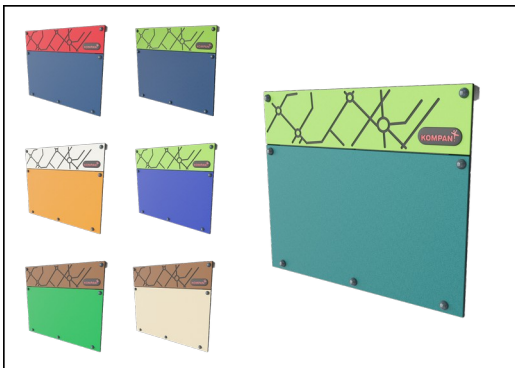
Balkong

Socioemotionell: balkongen uppmuntrar möten och interaktion med människor på markplan. **Kognitiv:** inspirerar roll och framträdande, vilket stimulerar språkutveckling.

Torn med Track Ride

PCM114121

KOMPAN
Let's play



Paneler av 19 mm EcoCore™. EcoCore™ är ett mycket hållbart, miljövänligt material som inte bara är återvinningsbart efter användning, utan också består av material som tillverkats av +95% återvunnet material från livsmedelsförpackningar.



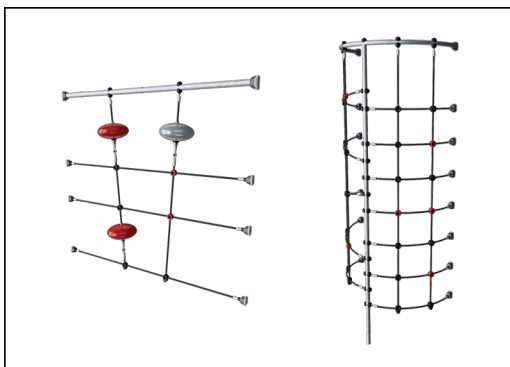
Alla golv bärs upp av unikt utformade aluminiumprofiler med låg kolhalt och flera fästalternativ. De gråfärgade gjutna golven är tillverkade av 75% PP-material från konsumentavfall med ett halkfritt mönster och en strukturerad yta.



Huvudstolpar med fötter i varmförzinkat stål finns i olika material: Stolpar av tryckimpregnerad furu. Förzinkade på in- och utsidan med pulverlackerad toppfinish av stålstolpar. Blyfri aluminium med färganodiserad toppfinish. Greenline TexMade-stolpar av 95% återvunnet PE- och textilavfall efter konsument.



Rutschkanorna kan väljas i sex olika färger och tre olika material: Raka eller böjda formgjutna PE-slides i ett stycke, tillverkade av 33% återvunnet post-consumer återvunnet material i olika färger. Kombinerade EcoCore™-sidor och rostfritt stål. Helt rostfritt stål i ett enda stycke för mer vandalismskyddade lösningar.



Rep av UV-stabiliserade PES-repsträngar med inre stålvaferförstärkning. Polyestergarnet är tillverkat av +95% post-consumer återvunnet material och smälts induktivt på varje tråd.



KOMPAN GreenLine-versionerna är designade med ultimata miljövänliga material med lägsta möjliga CO2e-utsläppsfaktor. TexMade-stolpe, EcoCore™-paneler av 95% post-consumer återvunnet material och gjutna PP-däck.

Artikelnr. PCM114121-0951

Installationsinformation

Max. fallhöjd	178 cm
Säkerhetsområde	54,6 m ²
Total installationstid	25,1
Grävdjup (volym)	0,89 m ³
Betong (volym)	0,10 m ³
Stolpdjup (standard)	90 cm
Fraktvikt	887 kg
Förankring	Ytmonterin g
	Nedgrävning

Information om garanti

EcoCore HDPE	Livstidsgaranti
PE-rutsch	10 år
Stolpar	10 år
PP-plattformar	10 år
Reservdelar garanterade	10 år





Cradle to Gate A1-A3	Totalt CO ₂ -utsläpp	CO ₂ e per kg	Återvunna material
	kg CO ₂ e	kg CO ₂ e/kg	%
PCM114121-0951	1.191,09	1,90	64,21
PCM114121-0905	1.467,40	2,59	53,09

Det övergripande ramverket som tillämpas för dessa faktorer är miljövarudeklarationen (EPD, Environmental Product Declaration), som kvantifierar "miljöinformation om produktens livscykel och möjliggör jämförelser av produkter som uppfyller samma funktion" (ISO, 2006). Denna struktur följer här och använder en livscykelanalys för hela produktstadiet från råmaterial till färdig produkt (A1-A3).

Kompan A/S
C.F. Tietgens Boulevard 32C
DK-5220 Odense SØ
Denmark



**Verification of CO₂ calculation of:
Play systems**



Data version no. 2023-10-05

The CO₂ calculation and data are in compliance with the principles of a carbon footprint impact according to the GHG protocol (Greenhouse Gas Protocol), Scope 3, cradle to gate related to all individual components in the product category: "Play systems" represented by item no.: PCM200321-0950.

(Scope 3 emissions include emission sources in the upstream and downstream value chain).

Date: 30. October 2023 | Valid until: 30. October 2025
Verified by:

Julie Marie Vejsgaard Larsen, LCA & EPD Consultant

Verification based on report: Validation of CO₂ calculation of 9 categories of Kompan product line, version 1.0, prepared by: Bureau Veritas HSE, Denmark: Julie M. V. Larsen.

Publication date: 30. October 2023

By Bureau Veritas HSE
www.bureauveritas.dk
+45 7731 1000

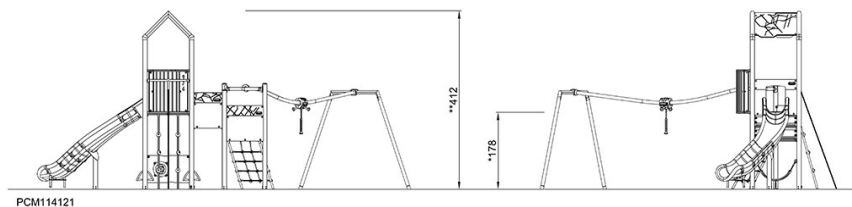
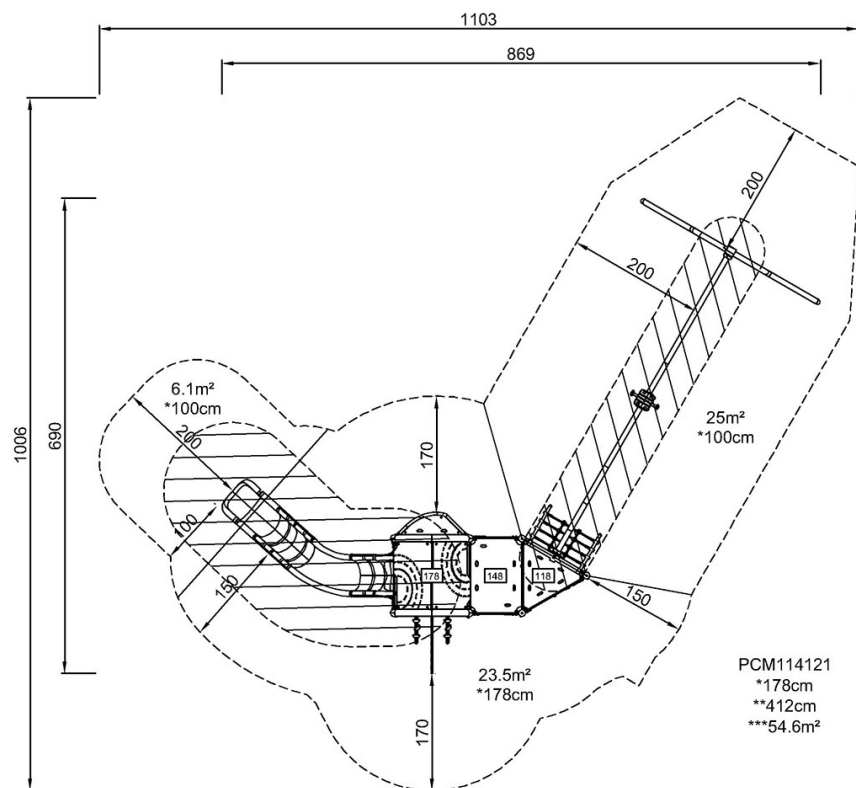


Torn med Track Ride

PCM114121

* Max fallhöjd | ** Totalhöjd | *** Säkerhetsyta

* Max fallhöjd | ** Totalhöjd



[Klicka för att se TOP VIEW](#)

[Klicka för att se SIDE VIEW](#)