

Vinklat dubbeltorn med U-nät

PCM202021

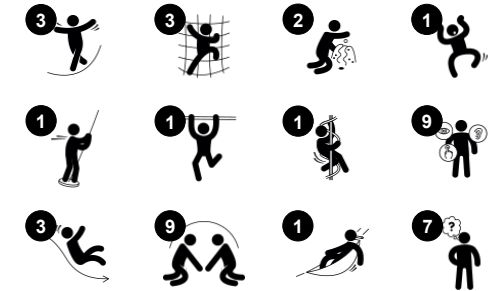
KOMPAN
Let's play



Artikelnr. PCM202021-0901

Generell produktinformation

Dimension LxWxH	529x493x280 cm
Åldersgrupp	2+
Kapacitet (användare)	24
Färgalternativ	



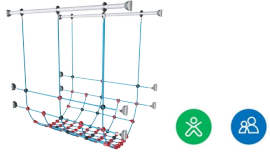
Denna fantastiska lekstruktur inspirerar småbarn till utvecklande lek, om och om igen. Här kommer barns muskelstyrka och motorik till full användning när de klättrar till toppen för att sedan rutscha eller glida ner. U-nätet kan både användas som viloplats eller för att klättra från ett lektorn till nästa. Nätet främjar korskoordination och förbättrar barns förmåga att

använda båda sidor av hjärnan, vilket är fundamentalt för läsning och tänkande. När barnen rutschar tillsammans på den dubbla rutschbanan uppmuntras social interaktion och under huset finns spännande lekpaneler som inspirerar utforskande rollek. Lekpanelerna med musik och nummerlek tränar barnens logiska tänkande och samarbetsförmåga.



Vinklat dubbelbortorn med U-nät

PCM202021



U-nät

Fysisk: bron svänger varsamt, när barnet ligger, krypper eller balanserar i nätet tränas sinne för balans och rum – viktiga motoriska färdigheter för att kunna navigera säkert runt i sin omgivning. **Socioemotionell:** barn som gungar tillsammans på nätet upplever sina egna och andras rörelser. Detta uppmuntrar till samarbete och hänsyn, t.ex. när de får förbi andra.



Xylofon musikpanel

Socioemotionell: uppmanar social interaktion och att skapa tillsammans, på båda sidor. **Kognitiv:** förståelse för orsak och verkan genom att slå på rören och därmed åstadkomma ljud. **Kreativ:** tonaliteten i lekpanelen utvecklar logiskt och kreativt tänkande.



Klättervägg

Fysisk: kors-koordination och ben-, arm- och handstyrka. **Socioemotionell:** lutningen ger klättringen en säker känsla, speciellt hos yngre barn.



Curly climber

Fysisk: samordning och proprioception när barn susar ner. Rotationen stimulerar balansen. Armmuskulerna stärks när barn håller hårt. **Socioemotionell:** empati utvecklas genom att turas om. **Kognitiv:** logiskt tänkande när barnen ska placera armar och ben för att kunna rotera ned.



Vrid-disk och ljudskapare

Socioemotionell: de två sidorna uppmuntrar lek i grupp och samtal. **Kognitiv:** logiskt tänkande, förståelse för nummer. **Kreativ:** när kulorna förflyttas skapas ljud.



Klocka panel

Socioemotionell: samarbete med andra för att snurra hjulet, turas om, kommunikation med barn på andra sidan. **Kognitiv:** lära sig om siffror och tid. **Kreativ:** lämna ett avtryck genom att bestämma placeringen på klockans visare.



Dubbelrutsch

Fysisk: att rutscha utvecklar rumsuppfattning och sinne för balans. Att sitta upp och åka ner tränar magmuskler. **Socioemotionell:** bjuder in till umgänge, lek mellan barn samt lek mellan barn och föräldrar. **Kognitiv:** genom att åka ner fort tränar yngre barn sin förståelse för rum, fart och distans.

Vinklat dubbeltorn med U-nät

PCM202021



Paneler av 19 mm EcoCore™. EcoCore™ är ett mycket hållbart, miljövänligt material som inte bara är återvinningsbart efter användning, utan också består av material som tillverkats av +95% återvunnet material från livsmedelsförpackningar.



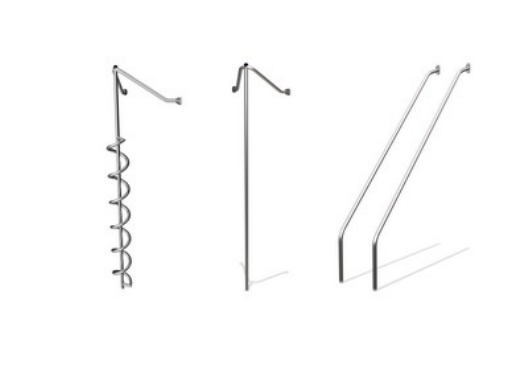
Huvudstolpar med fötter i varmförzinkat stål finns i olika material: Stolpar av tryckimpregnerad furu. Förzinkade på in- och utsidan med pulverlackerad toppfinish av stålstolpar. Blyfri aluminium med färganodiserad toppfinish. Greenline TexMade-stolpar av 95% återvunnet PE- och textilavfall efter konsument.



Alla golv bärs upp av unikt utformade aluminiumprofiler med låg kolhalt och flera fästalternativ. De gråfärgade gjutna golven är tillverkade av 75% PP-material från konsumentavfall med ett halkfritt mönster och en strukturerad yta.



Rutschkanorna kan väljas i sex olika färger och tre olika material: Raka eller böjda formgjutna PE-slides i ett stycke, tillverkade av 33% återvunnet post-consumer återvunnet material i olika färger. Kombinerade EcoCore™-sidor och rostfritt stål. Helt rostfritt stål i ett enda stycke för mer vandalismskyddade lösningar.



Elementen i rostfritt stål är tillverkade av högkvalitativt stål. Stålet rengörs efter tillverkning för att säkerställa en jämn och ren glidyta.



KOMPAN GreenLine-versionerna är designade med ultimata miljövänliga material med lägsta möjliga CO2e-utsläppsfaktor. TexMade-stolpe, EcoCore™-paneler av 95% post-consumer återvunnet material och gjutna PP-däck.

Artikelnr. PCM202021-0901

Installationsinformation

Max. fallhöjd	204 cm
Säkerhetsområde	47,5 m ²
Total installationstid	23,4
Grävdjup (volym)	0,69 m ³
Betong (volym)	0,00 m ³
Stolpdjup (standard)	85 cm
Fraktvikt	797 kg
Förankring	Ytmonterin g
	Nedgrävning
	ng

Information om garanti

EcoCore HDPE	Livstidsgaranti
Stolpar	10 år
PP-plattformar	10 år
Rep & nät	10 år
Reservdelar garanterade	10 år



Hållbarhetsdata

PCM202021



Cradle to Gate A1-A3	Total CO ₂ -utsläpp	CO ₂ e per kg	Återvunna material
	kg CO ₂ e	kg CO ₂ e/kg	%
PCM202021-0951	1.122,53	1,74	65,95
PCM202021-0901	1.225,35	2,11	59,35

Det övergripande ramverket som tillämpas för dessa faktorer är miljövarudeklarationen (EPD, Environmental Product Declaration), som kvantifierar "miljöinformation om produktens livscykel och möjliggör jämförelser av produkter som uppfyller samma funktion" (ISO, 2006). Denna struktur följer här och använder en livscykelanalys för hela produktstadiet från råmaterial till färdig produkt (A1-A3).

Kompan A/S
C.F. Tietgens Boulevard 32C
DK-5220 Odense SØ
Denmark



Verification of CO₂ calculation of: Play systems



Data version no. 2023-10-05

The CO₂ calculation and data are in compliance with the principles of a carbon footprint impact according to the GHG protocol (Greenhouse Gas Protocol), Scope 3, cradle to gate related to all individual components in the product category: "Play systems" represented by item no.: PCM200321-0950.

(Scope 3 emissions include emission sources in the upstream and downstream value chain).

Date: 30. October 2023 | Valid until: 30. October 2025

Verified by:

Julie Marie Vejsgaard Larsen, LCA & EPD Consultant

Verification based on report: Validation of CO₂ calculation of 9 categories of Kompan product line, version 1.0, prepared by: Bureau Veritas HSE, Denmark: Julie M. V. Larsen.

Publication date: 30. October 2023

By Bureau Veritas HSE
www.bureauveritas.dk
+45 7731 1000

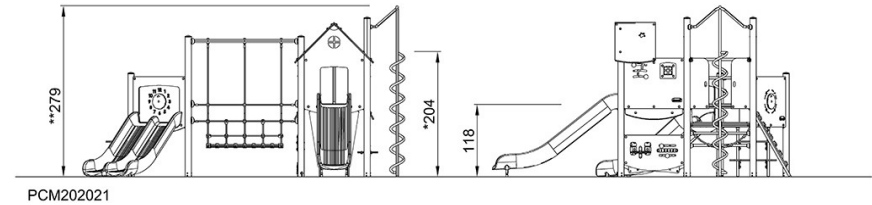
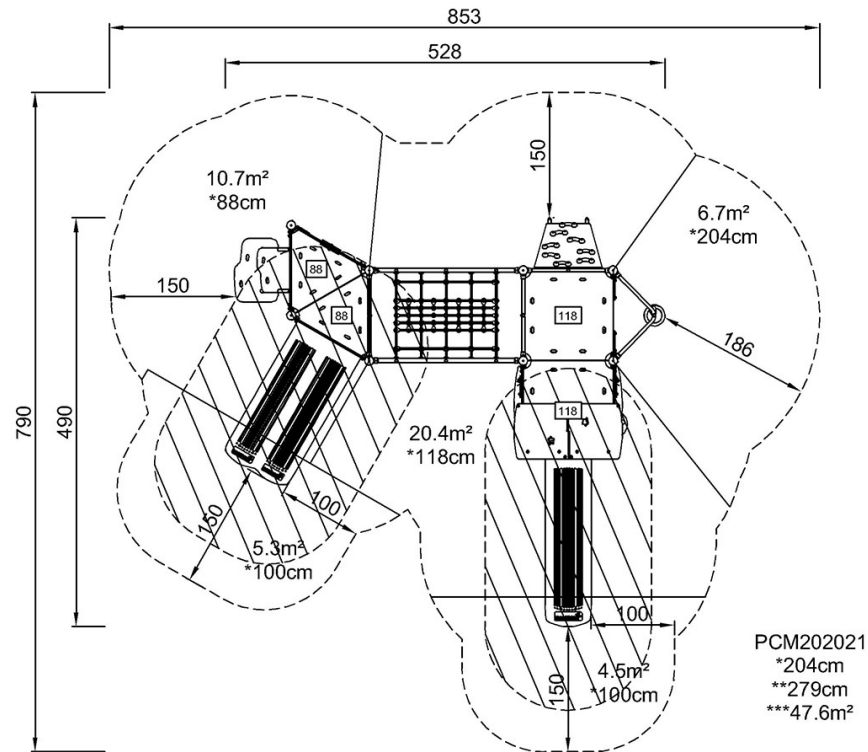


Vinklat dubbeltorn med U-nät

PCM202021

* Max fallhöjd | ** Totalhöjd | *** Säkerhetsyta

* Max fallhöjd | ** Totalhöjd



[Klicka för att se TOP VIEW](#)

[Klicka för att se SIDE VIEW](#)