

# MUGA, 12 x 24 m, Seitenhöhe 5 m, Stahl

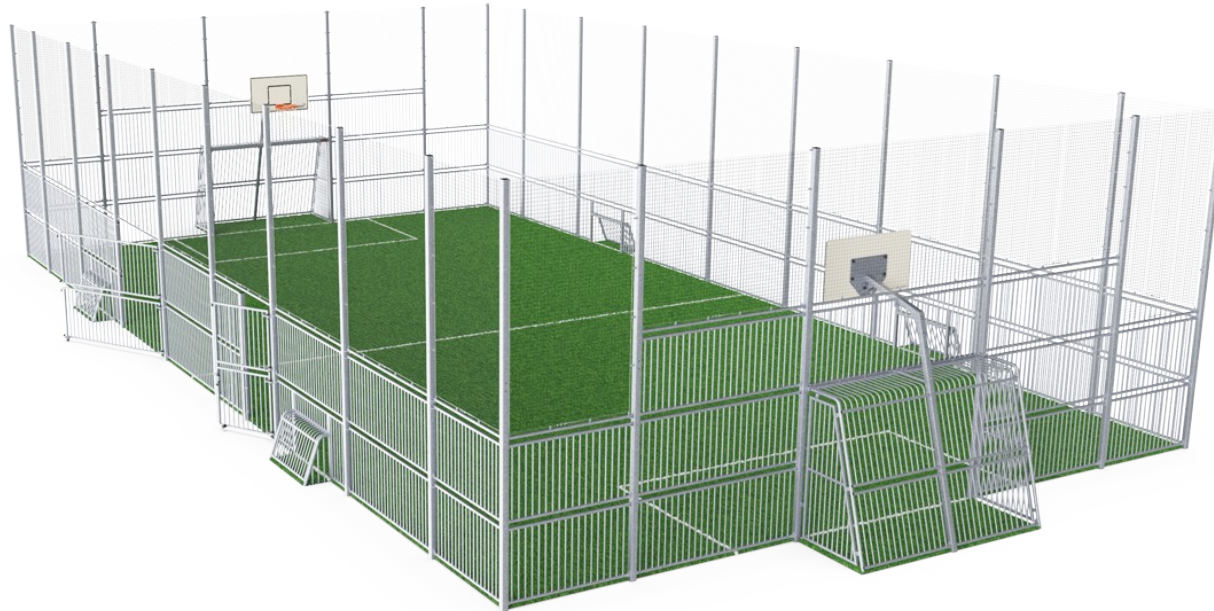
FRE600701

**KOMPAN**  
Let's play

Produktnummer FRE600701-0901

## Allgemeine Produktinformation

Maße L x B x H	2373x1382x503 cm
Empfohlenes Alter	3+
Spielkapazität (Nutzer)	-
Farbauswahl	



Die Multisport-Spielarena mit 5-Meter-hohen Bandenseiten behält die Spielbälle zu jeder Zeit innerhalb der Arena. Der Eintritt in die Arena wird durch Eingangstore gewährleistet. Die niedrigeren Seitenabschnitte bestehen aus Stahl und haben eine lange Lebensdauer, wohingegen die oberen Partien aus Netzen bestehen. Die Multisport-Spielanlage eignet

sich besonders für die Sportarten Fußball oder Basketball. Jedoch ermöglichen die kleinen Tore an den Seiten ein Teilen der Spielfläche, sodass 2 Spiele wie beispielsweise Hockey oder Fußball parallel stattfinden können. Installationsfläche: 12 x 24 m, Spielfläche: 11,5 x 21 m  
Es besteht eine lebenslange Garantie auf die

feuerverzinkten Teile der Arena. Die verzinkten Pfosten können durch pulverbeschichtete grüne Pfosten ersetzt werden, um der Arena einen natürlicheren Look zu verpassen. Die Multisport-Spielarena kann selbst konfiguriert werden, um Ihren Bedürfnissen genauer zu entsprechen.



# MUGA, 12 x 24 m, Seitenhöhe 5 m, Stahl

FRE600701



Die 21.3 mm x 2 mm Ø Rohre sind im Stahl Court verankert, wodurch Risse und das Herausbrechen der Rohre aus dem Stahl Court verhindert werden.



Die Panna Tore sind 118 x 68 cm groß und der Abstand zwischen den 21.3 mm Ø Rohren beträgt 68 mm, klein genug, um alle Bälle innerhalb des Spielfeldes zu halten. Das Tor ist eingefasst mit HDPE Leisten, um das Ziel hervorzuheben.



Das Netz besteht aus 4 mm Ø schwarzem Nylon mit einer Maschenweite von 45 x 45 mm und hat eine Höhe von 5 m. Das Netz sorgt dafür, dass alle Bälle innerhalb der Multisportarena bleiben und die Transparenz beibehalten wird.

Produktnummer FRE600701-0901

## Montage-Information

Max. freie Fallhöhe	0 cm
Fläche des Fallraums	0,0 m <sup>2</sup>
Gesamt-Montagezeit	92,7
Erforderlicher Erdaushub (circa)	2,86 m <sup>3</sup>
Betonbedarf (circa)	2,20 m <sup>3</sup>
Fundamenttiefe (Standard)	85 cm
Versandgewicht	4.813 kg
Verankerungsoptionen	TV ✓ OFM ✓

## Garantie-Information

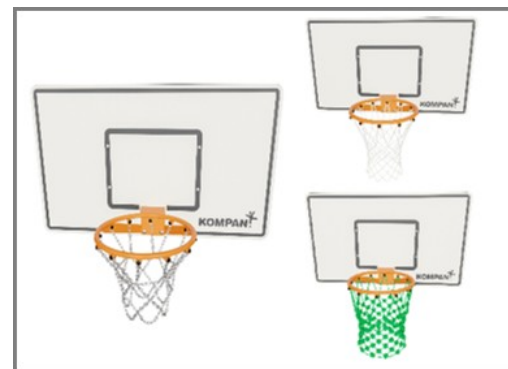
EcoCore HDPE	Lebenslang
Feuerverzinkter Pfosten	Lebenslang
Ersatzteilgarantie	10 Jahre



Jede Platte hat 4 thermoplastische Vulkanisatanschlüsse, welche die Platten mit den Pfosten verbinden. Die Anschlüsse reduzieren die Vibration und somit auch den Geräuschpegel. Die Anschlüsse vereinfachen außerdem die Montage, da Sie mit vormontierten Muttern geliefert werden.



Die Scharniere am Eingangstor bestehen aus 16 mm dickem, rostfreiem Edelstahl, der Griff kann von sowohl vom Spielfeld aus als auch von ausserhalb erreicht werden, ist aber so konstruiert, dass er innerhalb der Multisportarena vollkommen flach anliegt.

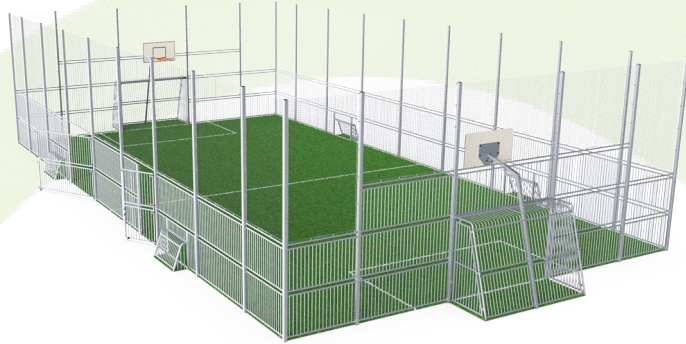


3 Netzarten: Polyamid (PA), mit Stahldraht verstärktes Polyamid, rostfreie Edestahl-Ketten, welche die Anforderungen in ISO1434-ISO1435 und in DIN766 erfüllen.



# Umweltdaten

FRE600701



Von der Wiege bis zum Werkstor („cradle to gate“) (A1–A3)

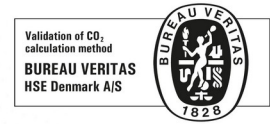
CO <sub>2</sub> -Emissionen gesamt	CO <sub>2</sub> e pro kg	Recycelte Materialien
kg CO <sub>2</sub> e	kg CO <sub>2</sub> e pro kg	%

<b>FRE600701-0901</b>	10.971,53	2,56	49,57
-----------------------	-----------	------	-------

Den allgemeinen Rahmen für diese Faktoren bilden die Umweltproduktdeklarationen (EPDs). Mithilfe dieser Grundregeln können die Umweltinformationen über den Lebenszyklus eines Produkts hinweg quantifiziert und Vergleiche zwischen Produkten, die dieselbe Funktion erfüllen, angestellt werden (vgl. ISO, 2006). Diese Struktur wird hier befolgt. Der Ansatz zur Lebenszyklusbewertung wird dabei auf die gesamte Herstellungsphase – vom Rohstoff bis zur Herstellung (A1–A3) – angewendet.

## Kompan A/S

C.F. Tietgens Boulevard 32C  
DK-5220 Odense SØ  
Denmark



## Verification of CO<sub>2</sub> calculation of: Sport



Data version no. 2023-10-05

The CO<sub>2</sub> calculation and data are in compliance with the principles of a carbon footprint impact according to the GHG protocol (Greenhouse Gas Protocol), Scope 3, cradle to gate related to all individual components in the product category: "Sport" represented by item no.: FRE600202-0901.

(Scope 3 emissions include emission sources in the upstream and downstream value chain).

**Date: 30. October 2023 | Valid until: 30. October 2025**

Verified by:

Julie Marie Vejsgaard Larsen, LCA & EPD Consultant

Verification based on report: Validation of CO<sub>2</sub> calculation of 9 categories of Kompan product line, version 1.0, prepared by: Bureau Veritas HSE, Denmark: Julie M. V. Larsen.

**Publication date: 30. October 2023**

By Bureau Veritas HSE  
www.bureauveritas.dk  
+45 7731 1000

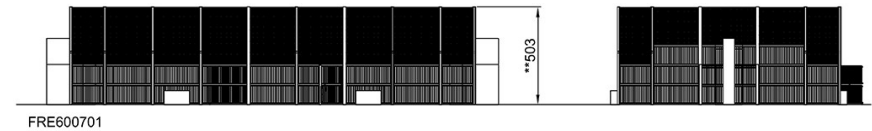
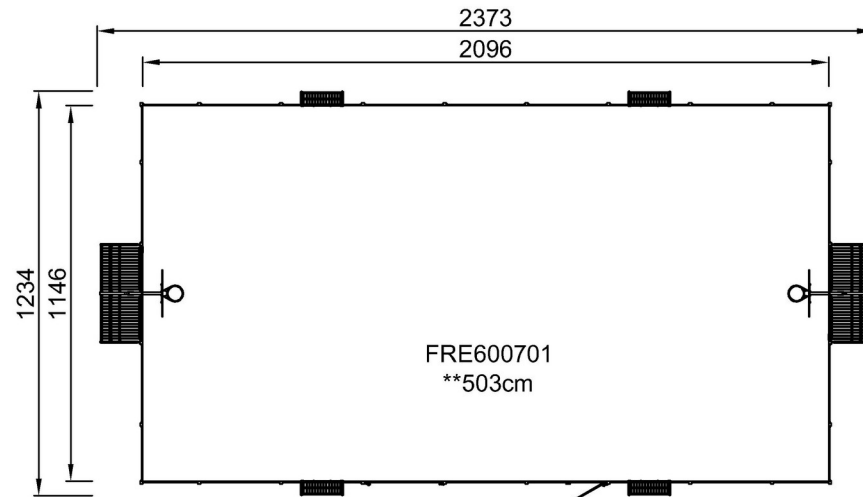


# MUGA, 12 x 24 m, Seitenhöhe 5 m, Stahl

FRE600701

\* Max freie Fallhöhe | \*\* Gesamthöhe | \*\*\* Fläche des Fallraums

\* Max freie Fallhöhe | \*\* Gesamthöhe



[Klicken Sie hier, um die DRAUFSICHT anzuzeigen](#)

[Klicken Sie hier, um die SEITENANSICHT anzuzeigen](#)